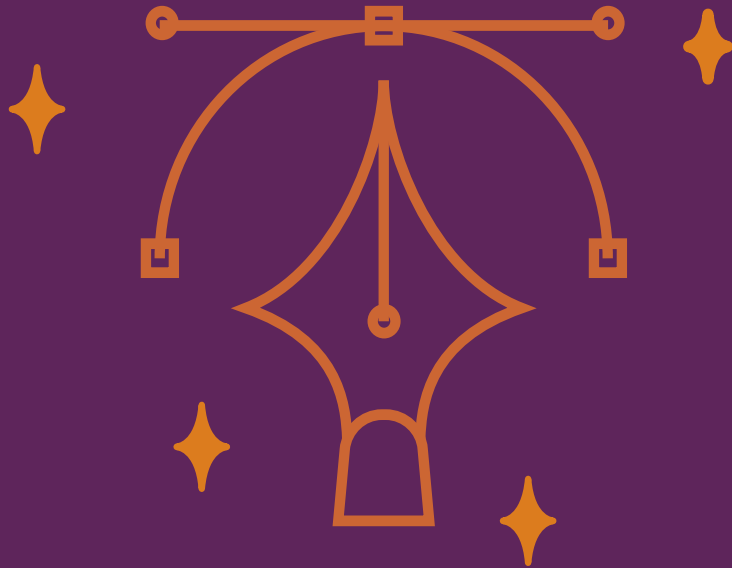


# บทที่ 1

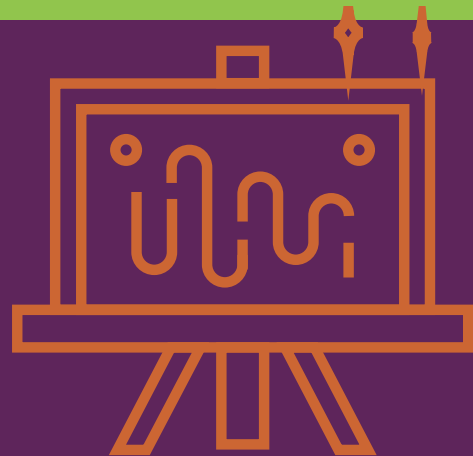
แนวคิดเบื้องต้น

เกี่ยวกับ  
การสร้างสรรคงาน  
สื่อสารการตลาด



การสื่อสารการตลาด

เป็นงานเชิงพาณิชย์ศิลป์  
(Commercial art)



“  
ไม่ใช่งานวิจิตรศิลป์  
(Fine art)  
”

# creativity

## การสร้างสรรค

หมายถึง การผสมผสาน  
อย่างแตกต่างจากปกติ  
(Unseal combination)





Promote  
ภาพยนตร์  
เรื่อง "Space  
Sweepers"

Key message

Blockbuster from the  
space straight to your  
home



OOH

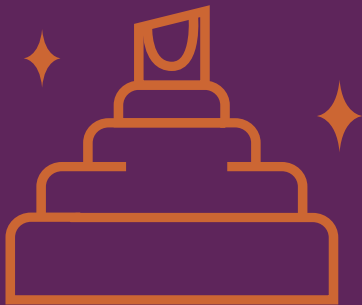
Netflix



ความสำคัญ

ของการ **สร้างสรรค์**

งานสื่อสาร **การตลาด**



01

สร้างความ  
น่าสนใจ

02

เกิดการรับรู้

03

เกิดการ  
จดจำ

04

เกิดการ  
ตีความหมาย

05

สร้าง  
ประสบการณ์  
ให้ผู้บริโภค

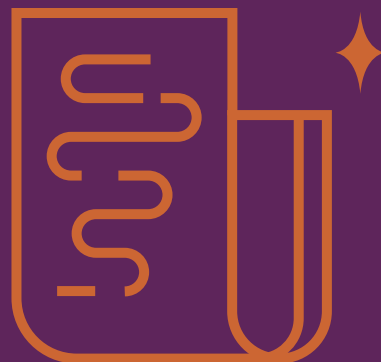
06

สร้าง  
แบรนด์

# งานสื่อสารการตลาด ที่สร้างสรรค์ ควรมี

การบูรณาการ  
เครื่องมือสื่อสาร  
การตลาด (IMC)

การสร้าง  
ความ  
กลมกลืนของ  
การใช้  
เครื่องมือ  
สื่อสาร  
การตลาด  
(oneness)



ก่อให้เกิด  
ผลกระทบ  
(Impact)

- + มีคนเข้าร่วมงานจำนวนมาก
- + พฤติกรรมผู้บริโภคเป็นไปตามวัตถุประสงค์ที่กำหนด

<https://www.mediaagencythai.com/award/judge/score?award=339>

### Challenge & Objective

ท่ามกลางสถานการณ์การแพร่ระบาดของโควิด-19 ที่ส่งผลกระทบต่อเศรษฐกิจโดยรวมของประเทศ โดยเฉพาะธุรกิจร้านอาหารที่ได้รับผลกระทบจากมาตรการล็อกดาวน์ แพลน บี มีเดีย ในฐานะผู้ให้บริการสื่อออกบ้าน ที่มีช่องทางการสื่อสารครอบคลุมทั่วประเทศ จึงเล็งเห็นถึงช่องทางในการช่วยเหลือผู้ประกอบการขนาดเล็กในการโปรโมตร้านค้าจึงเกิดเป็นแคมเปญ #ฝากร้านผ่านจอ

โดยเป้าหมายหลักของแคมเปญนี้ จึงเป็นการช่วยเหลือผู้ประกอบการร้านอาหารขนาดเล็ก แต่ในขณะเดียวกัน ก็ยังมุ่งส่งกำลังใจให้ประชาชนทั่วๆผ่านวิกฤตนี้ไปด้วยกัน

### Insight & Strategy

โดยปกติเรามักเห็นการฝากร้านใน social media ของ ดารา หรือเซเลบิตี้ แคมเปญ #ฝากร้านผ่านจอ จึงเป็นมิติใหม่ของการฝากร้านผ่านสื่อออกบ้าน โดยมีการโปรโมตแคมเปญผ่าน 3O Strategy ได้แก่ OOH, Online และ On air ในรายการ “เที่ยงวันกับเหตุการณ์” เพื่อดึงดูดร้านค้ามาเข้าร่วมฝากร้านในเพจของแพลนบี

ร้านค้าสามารถเข้ามาฝากร้านได้ในเพจของแพลนบี โดยร้านที่ตรงตามเงื่อนไขจะได้รับการโปรโมตบนจอ Plan B TV และ Plan B TV Nationwide ซึ่งเป็นสื่อที่ network กระจายตัวทั่วประเทศ รวมกว่า 250 จอ

### Implementation

ร้านที่ได้รับการโปรโมตผ่านจอ จะเสดงภาพเมนูเด็ดของร้าน พร้อมช่องทางในการติดต่อ ซึ่งเป็นการโปรโมตให้ร้านเป็นที่รู้จักมากขึ้น โดยจะมีการเก็บภาพร้านที่ได้ขึ้นจอกร้านมาโพสต์ในเพจในแพลนบี เพื่อให้ร้านสามารถแชร์ต่อไปในโลกออนไลน์



# นักสร้างสรรค์ที่ดี

ควรมีลักษณะต่อไปนี้



## ต้นตอ

ต้นตอต่อ  
สภาพแวดล้อม และ  
ปัญหาต่างๆ

## จับใจ

คิดวิเคราะห์ได้อย่าง  
รวดเร็ว

## มีสมาธิ

มีสมาธิในการคิด  
เพื่อให้เกิดความคิด  
หลายแง่มุม

## เป็นตัวของตัวเอง

กล้าคิด กล้าทำ มั่นใจ  
ในตนเอง



**อิสระ**  
ทางความคิด

ไม่ชอบ  
เลียนแบบใคร



**มีอารมณ์ขัน**

และมีความเข้าใจ  
ธรรมชาติของ  
มนุษย์



**มีความคิด**  
เชื่อมโยง

เพื่อหาความสัมพันธ์ของสิ่ง  
ต่างๆ ที่ไม่เคยมีมาก่อน คือ  
มองเห็นความสัมพันธ์ที่คน  
อื่นมองข้าม

**นักสร้างสรรค์ที่ดี**

**ควรมีลักษณะดังนี้**