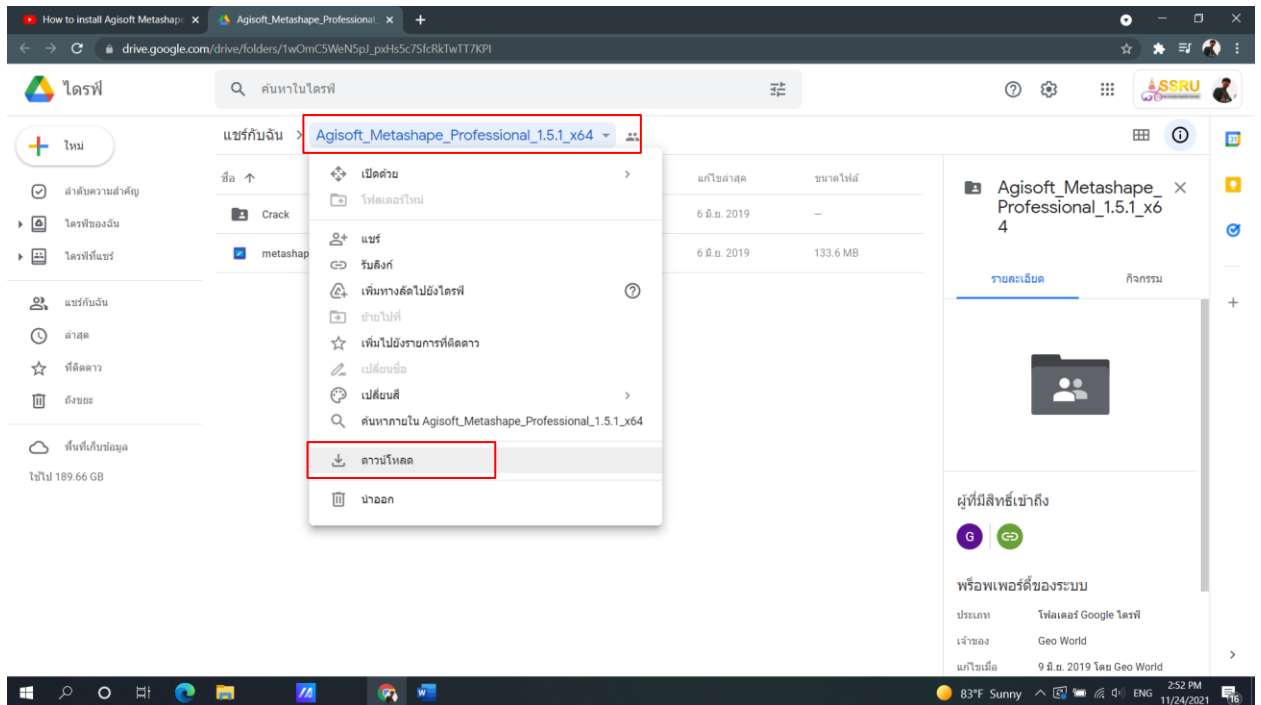


# วิธีลง Agisoft PhotoScan

1. ให้เข้าไปที่ลิ้งค์ดาวน์โหลด ->

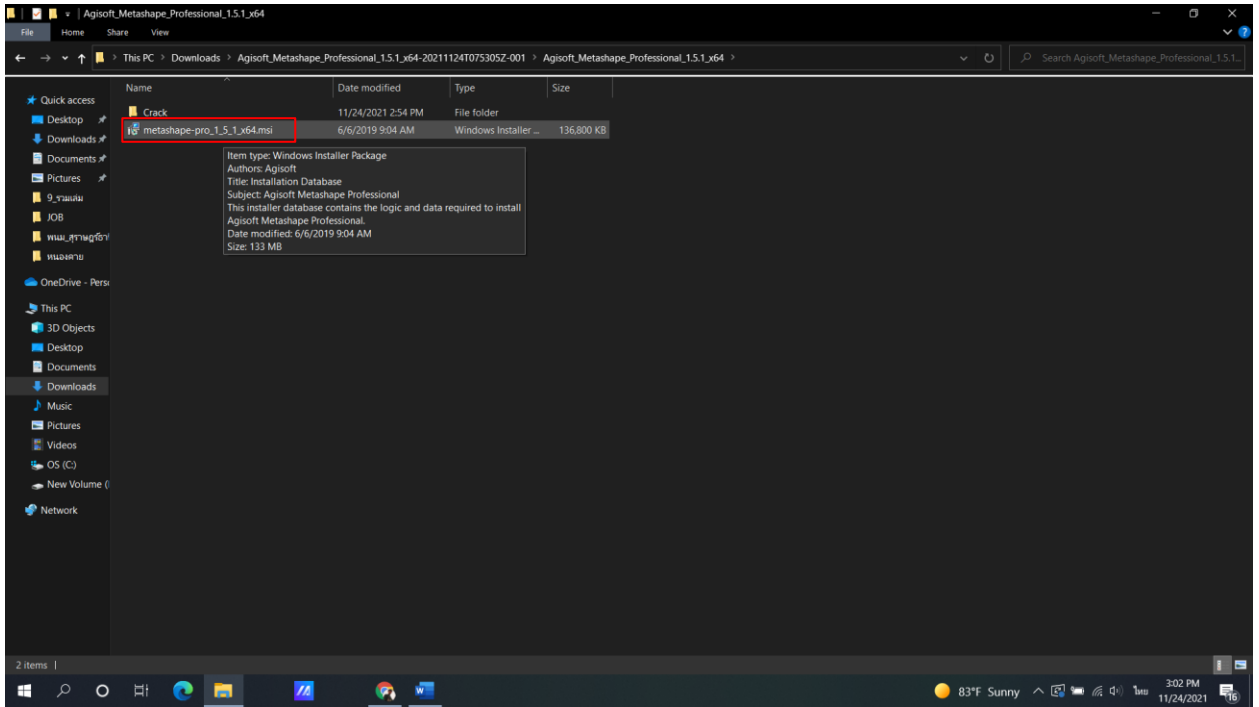
[https://drive.google.com/drive/folders/1wOmC5WeN5pJ\\_pxHs5c7SfcRkTwTT7KPI](https://drive.google.com/drive/folders/1wOmC5WeN5pJ_pxHs5c7SfcRkTwTT7KPI)

2. จากนั้นให้คลิกขวาที่ Agisoft\_Metashape\_Professionnal\_1.5.1\_x64 เลือกที่ดาวน์โหลด

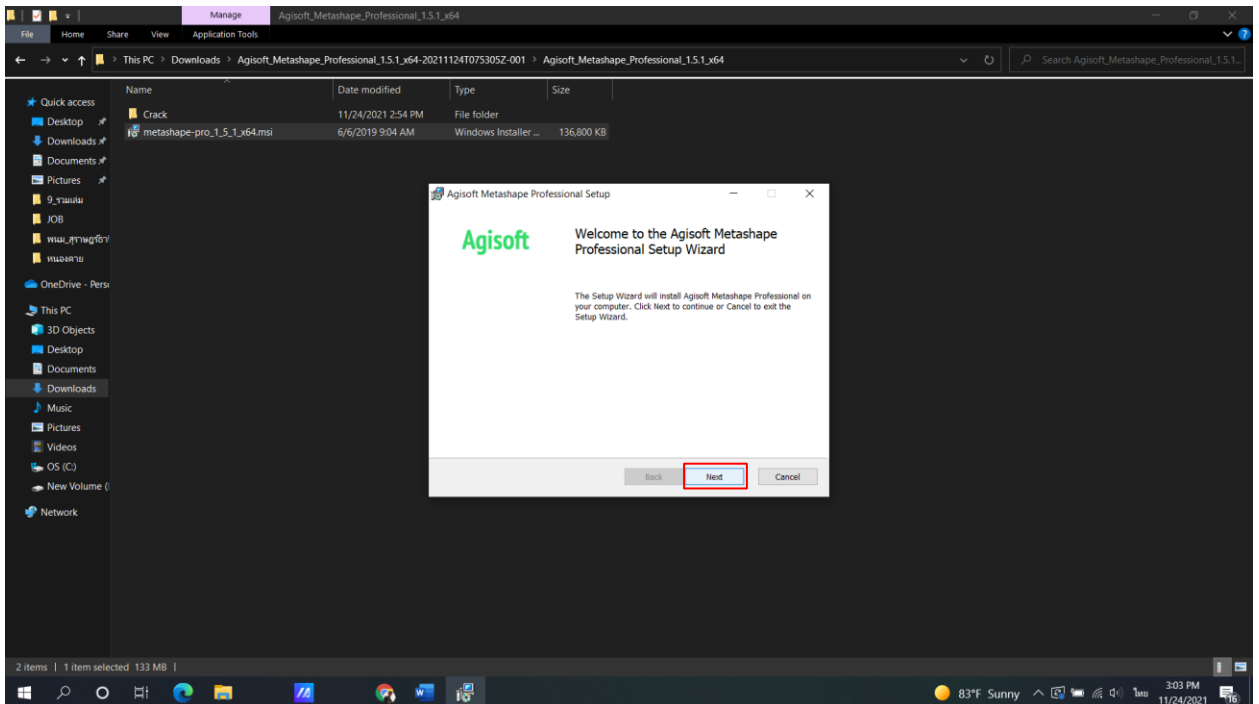




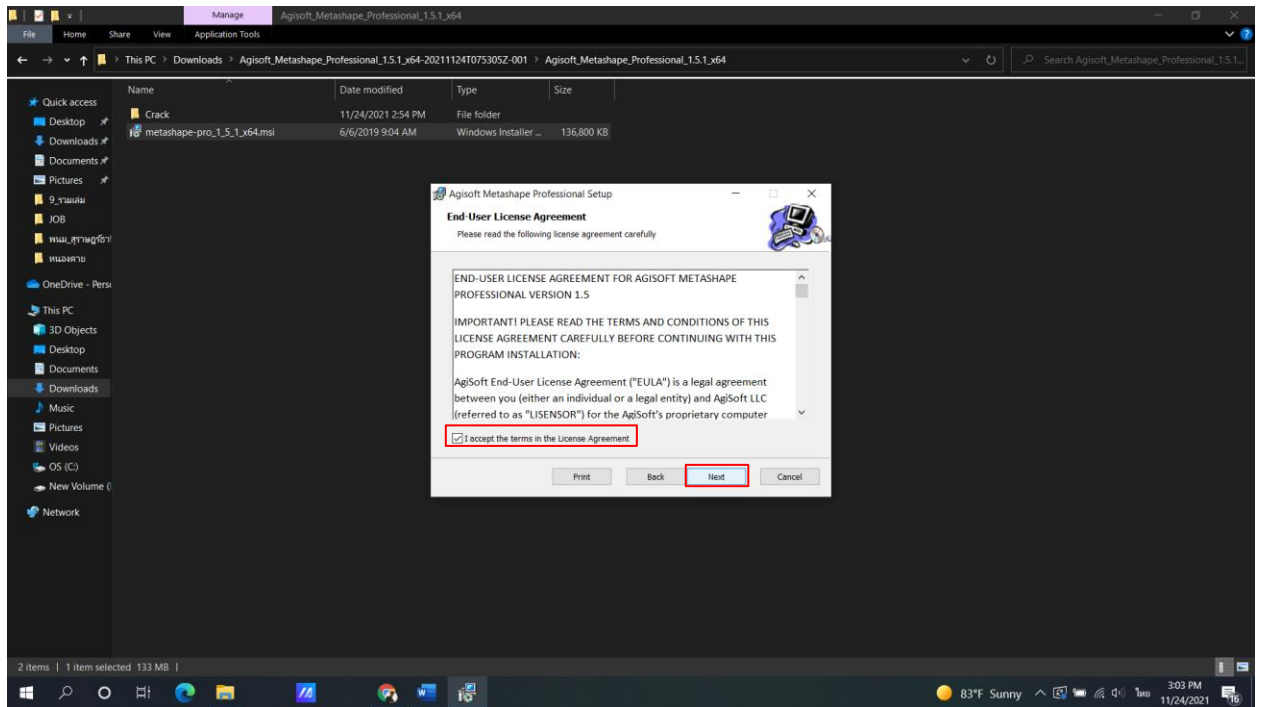
5. จากนั้นกดคลิก 2 ครั้งที่ metashape-pro\_1\_5\_1x64.msi



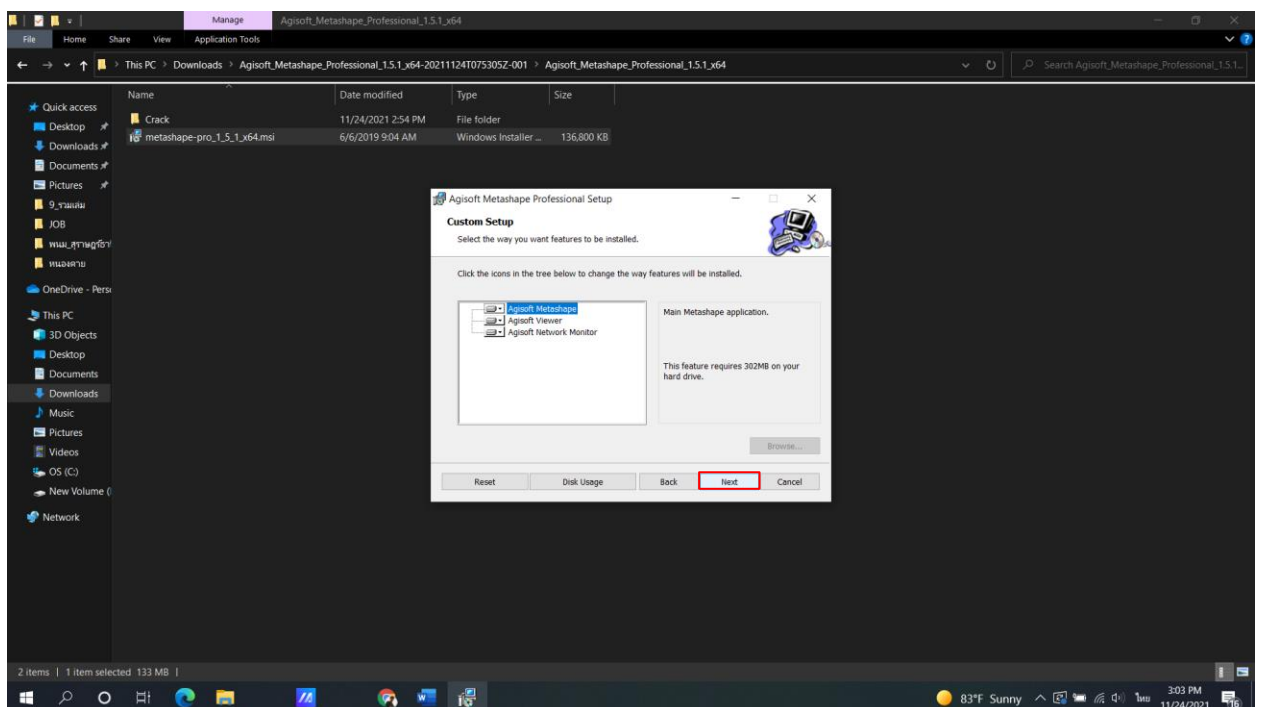
6. จากนั้นให้กดที่ Next



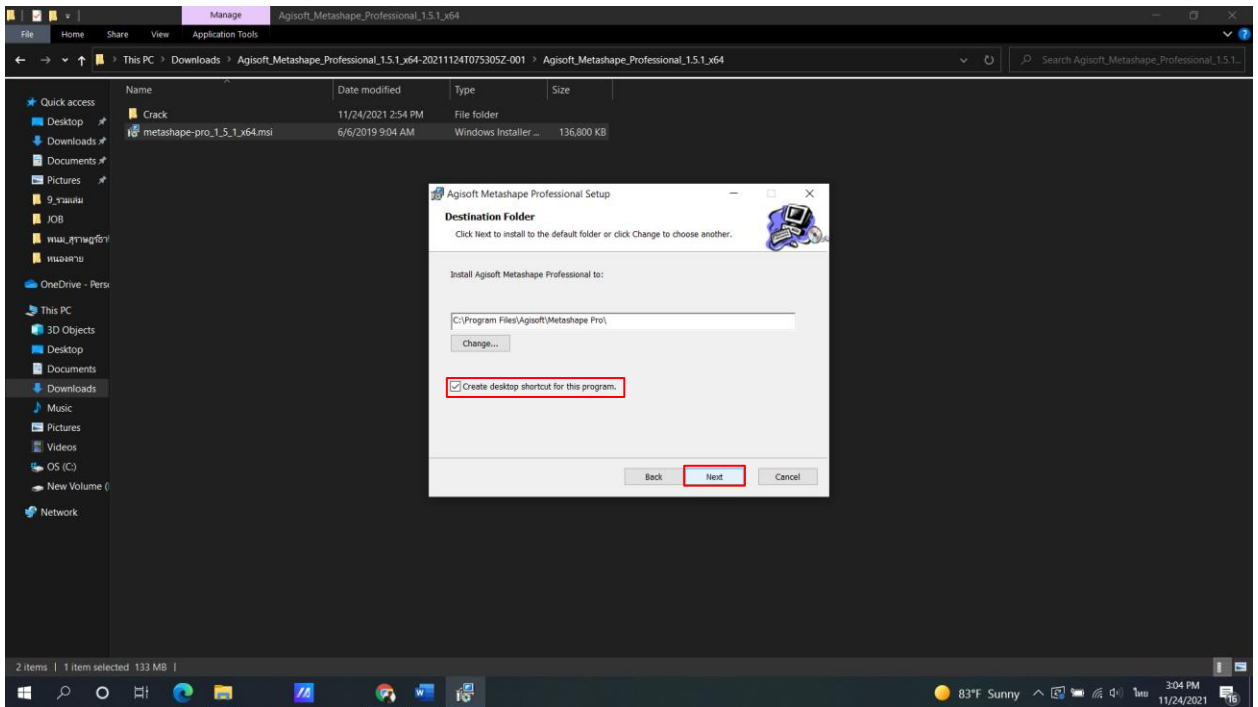
7. จากนั้นให้เลือกถูกที่ I accept the terms in the License Agreement -> Next



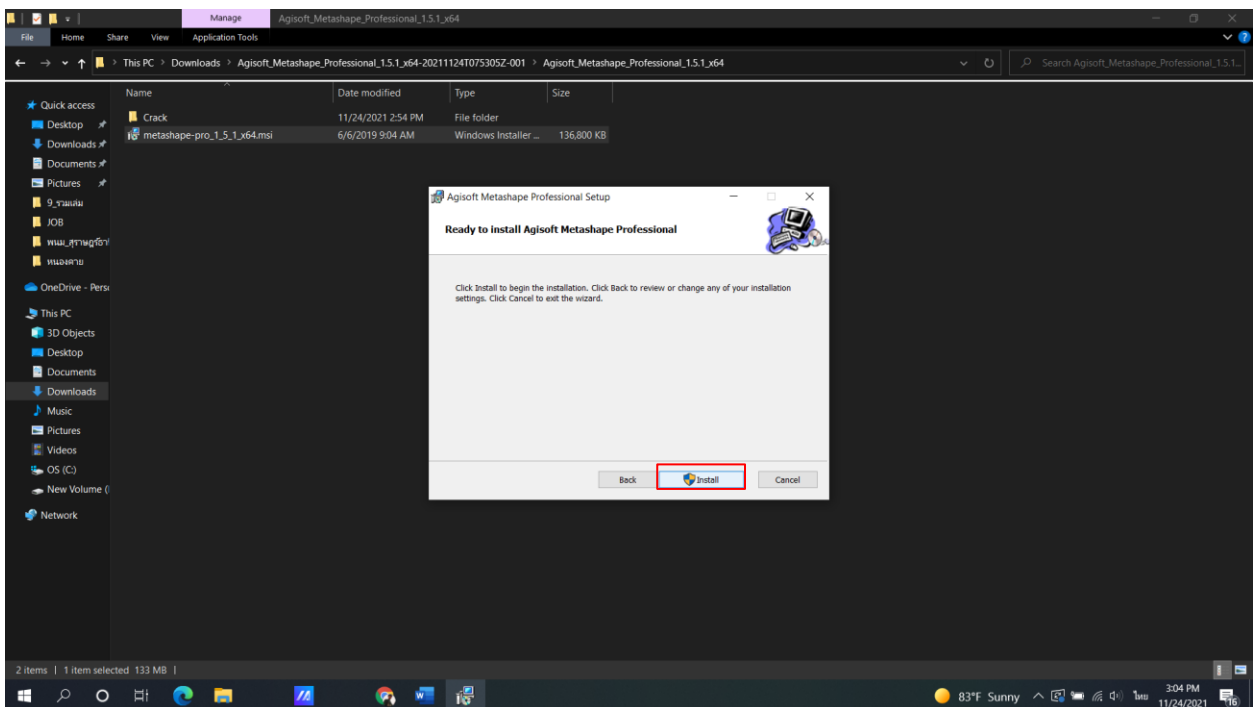
8. จากนั้นให้เลือก -> Next



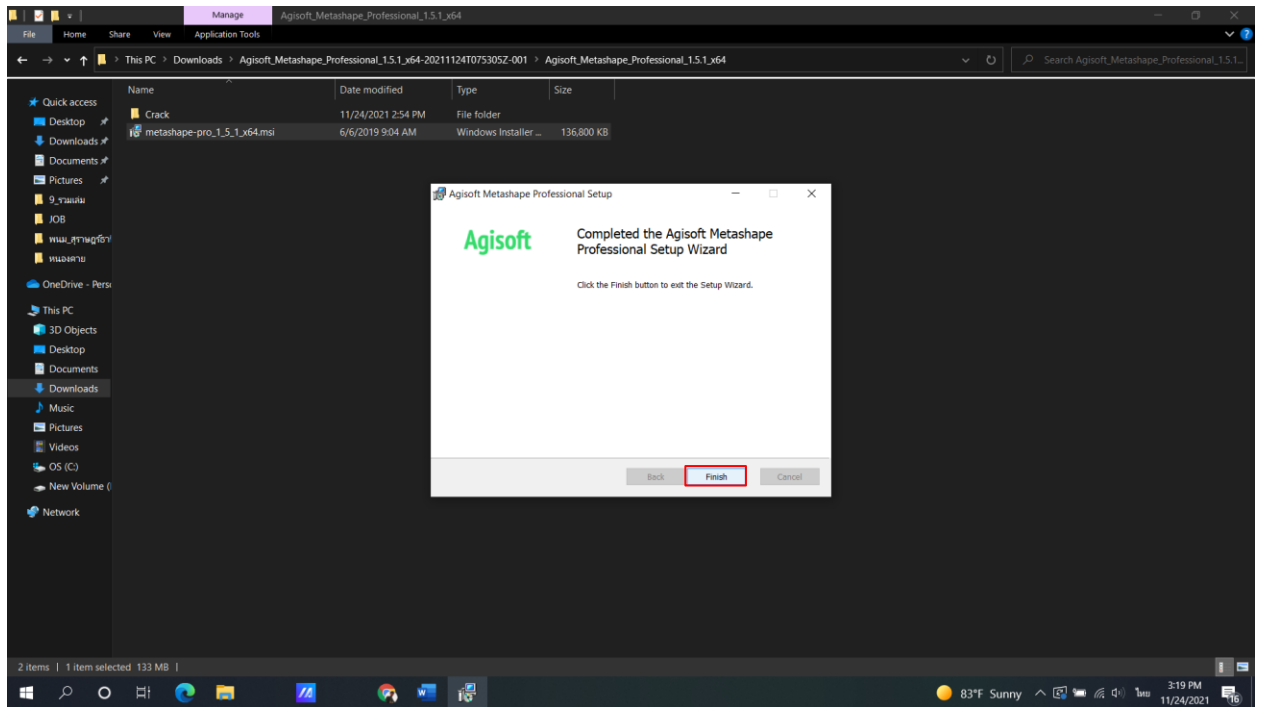
9. จากเลือกถูกที่ Create desktop shortcut for this program -> Next



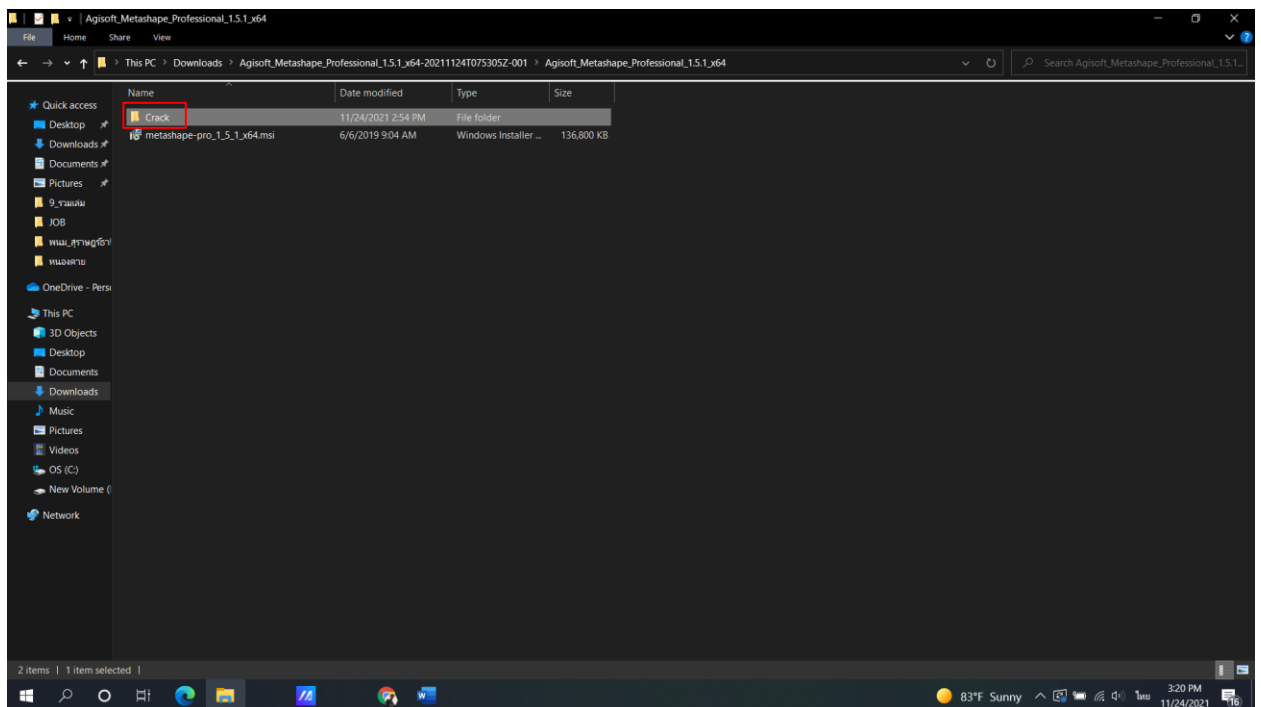
10. จากนั้นกดที่ Install เพื่อทำการติดตั้งโปรแกรม จากนั้นรอสักครู



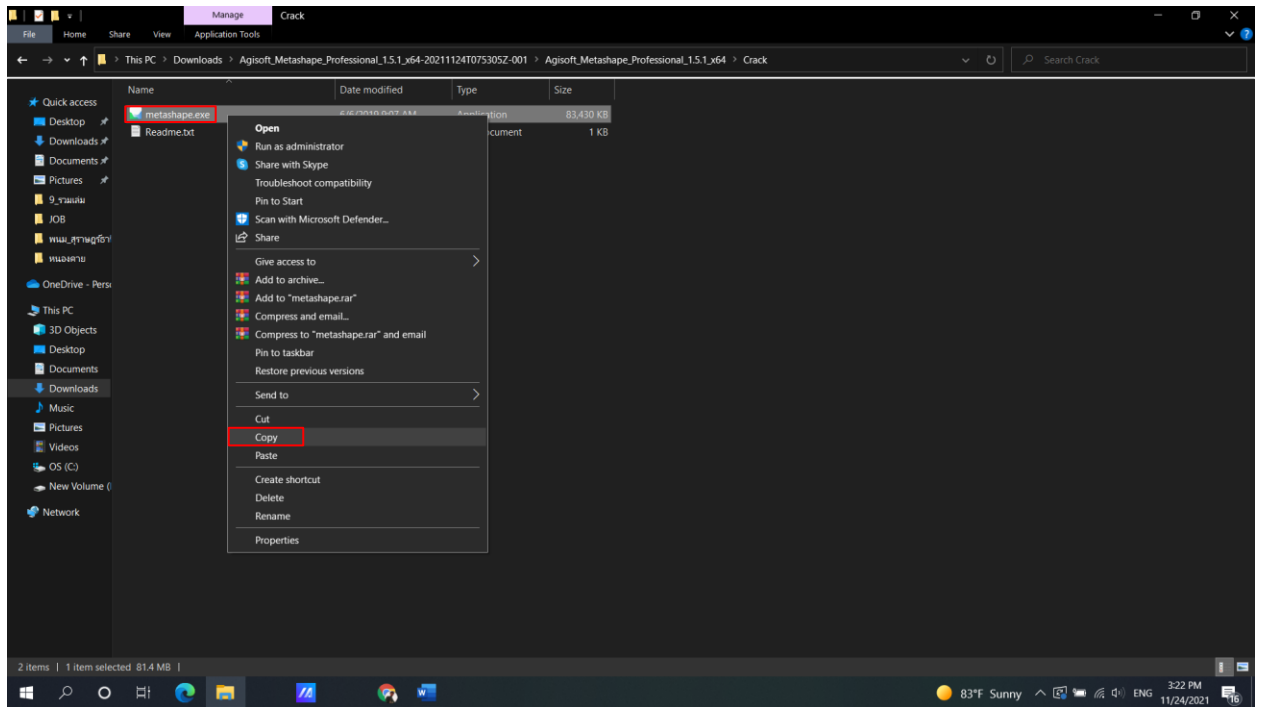
## 11. เมื่อเสร็จแล้วกด finish



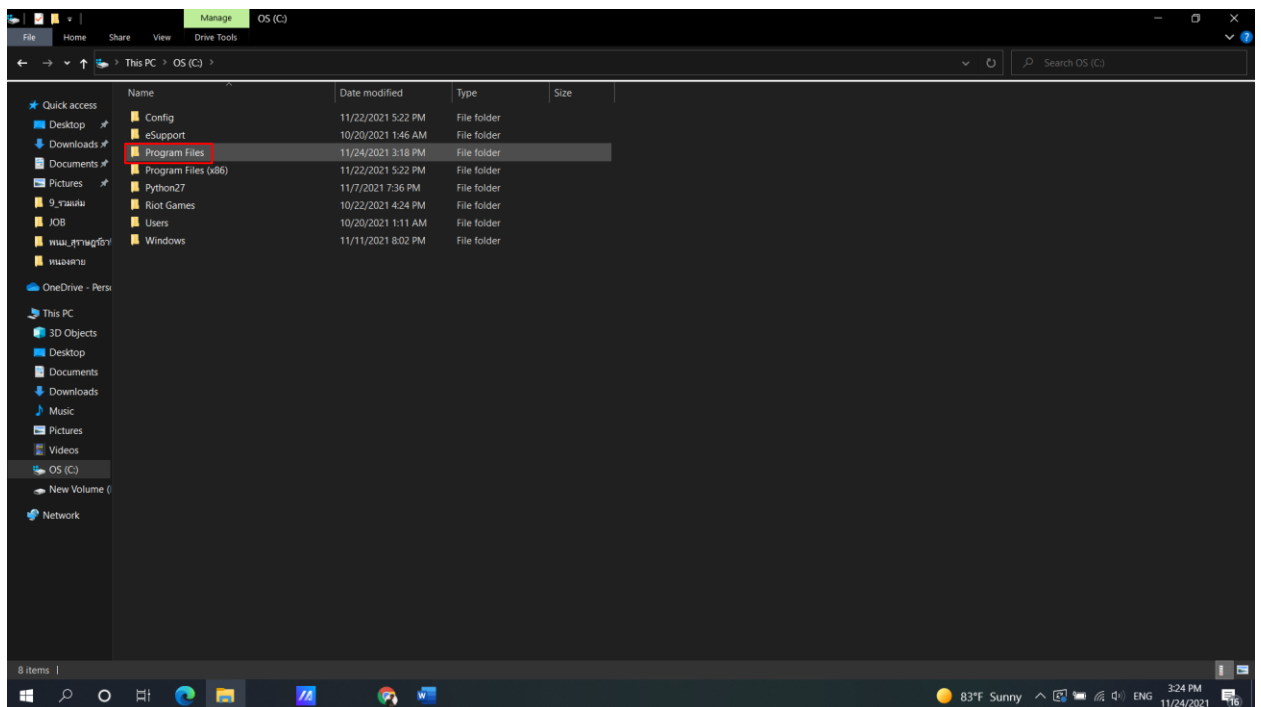
## 12. จากนั้นไปที่ Crack



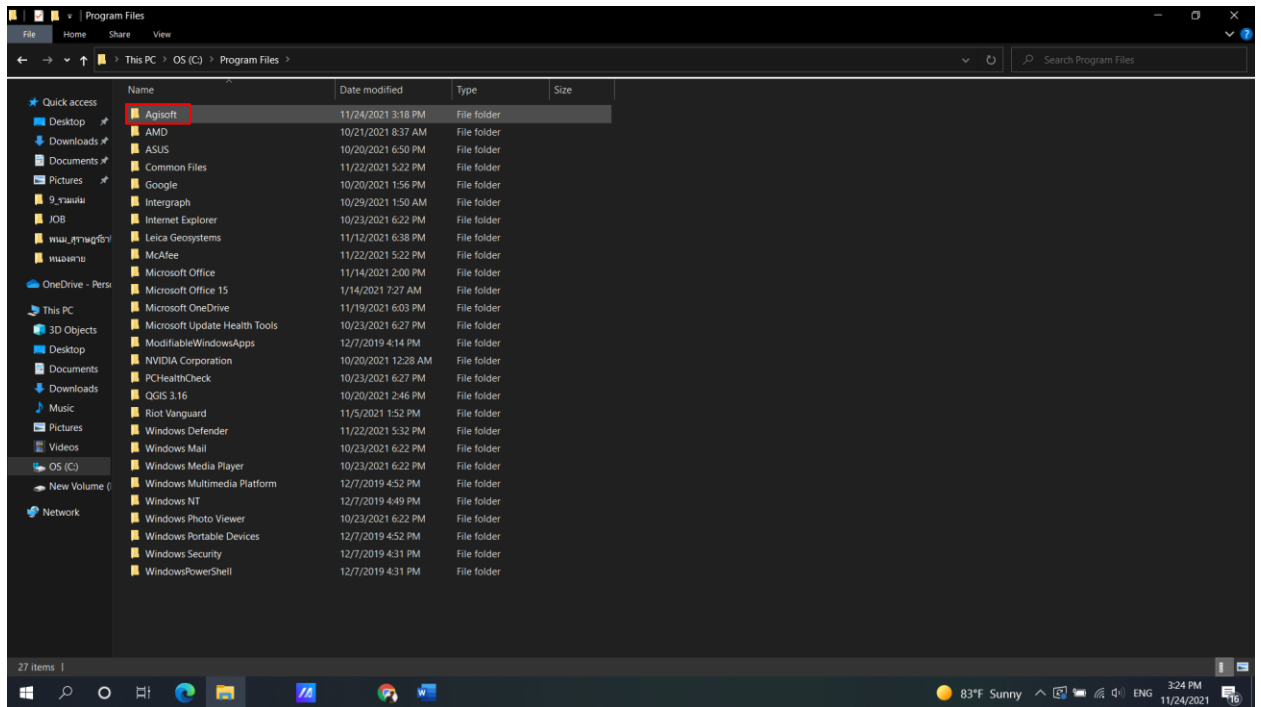
13. จากนั้นคัดลอก metashape(Application)



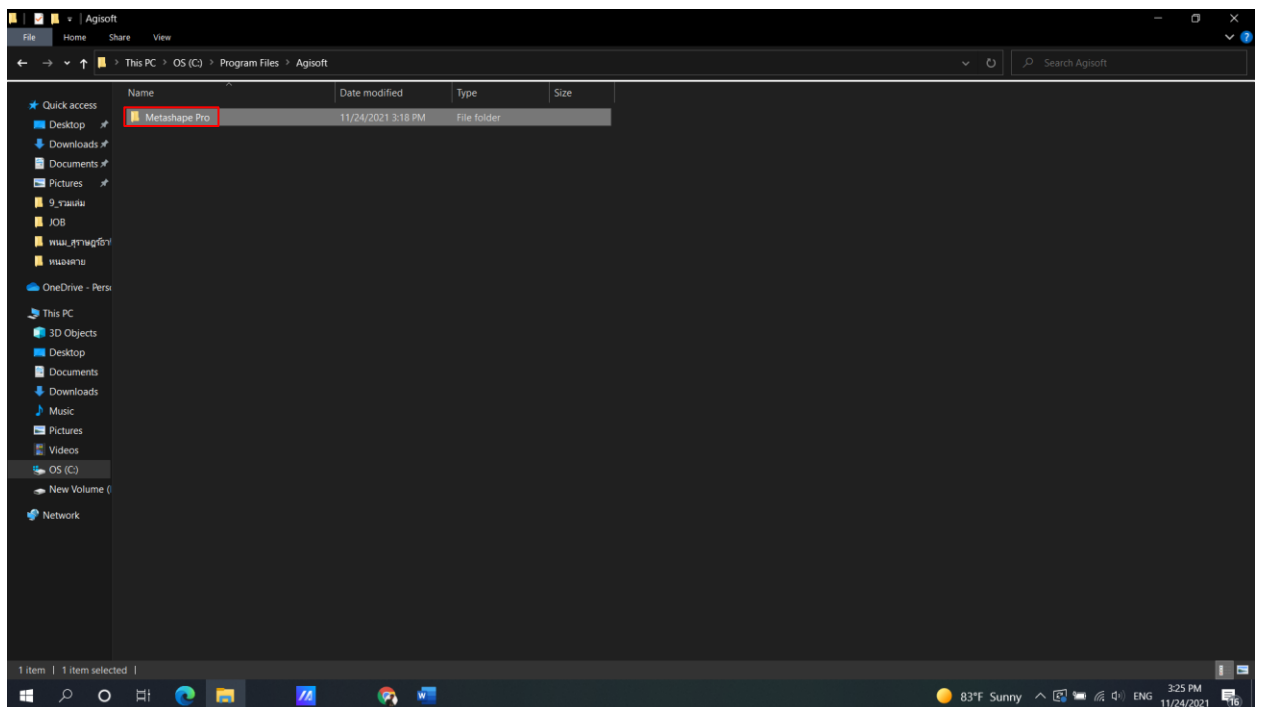
14. จากนั้นไปที่โฟลเดอร์ Program Files คลิกเข้าไป



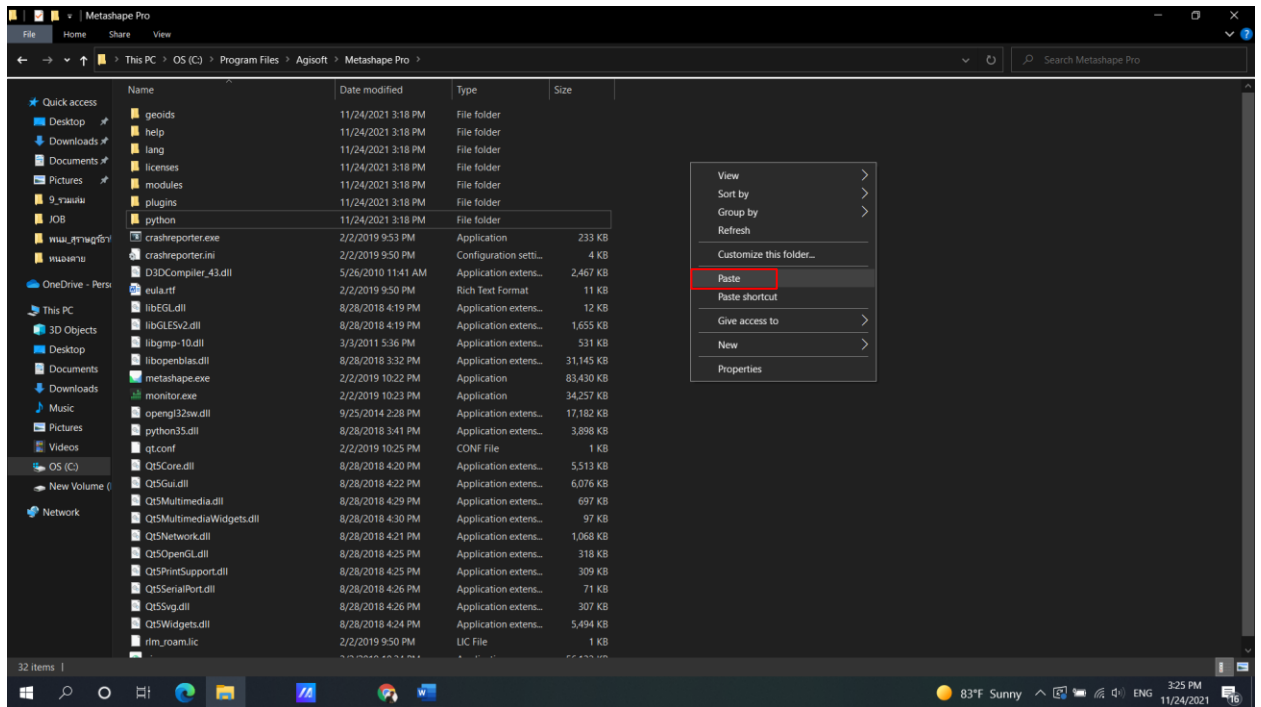
## 15. เข้าไปที่โฟลเดอร์ Agisoft



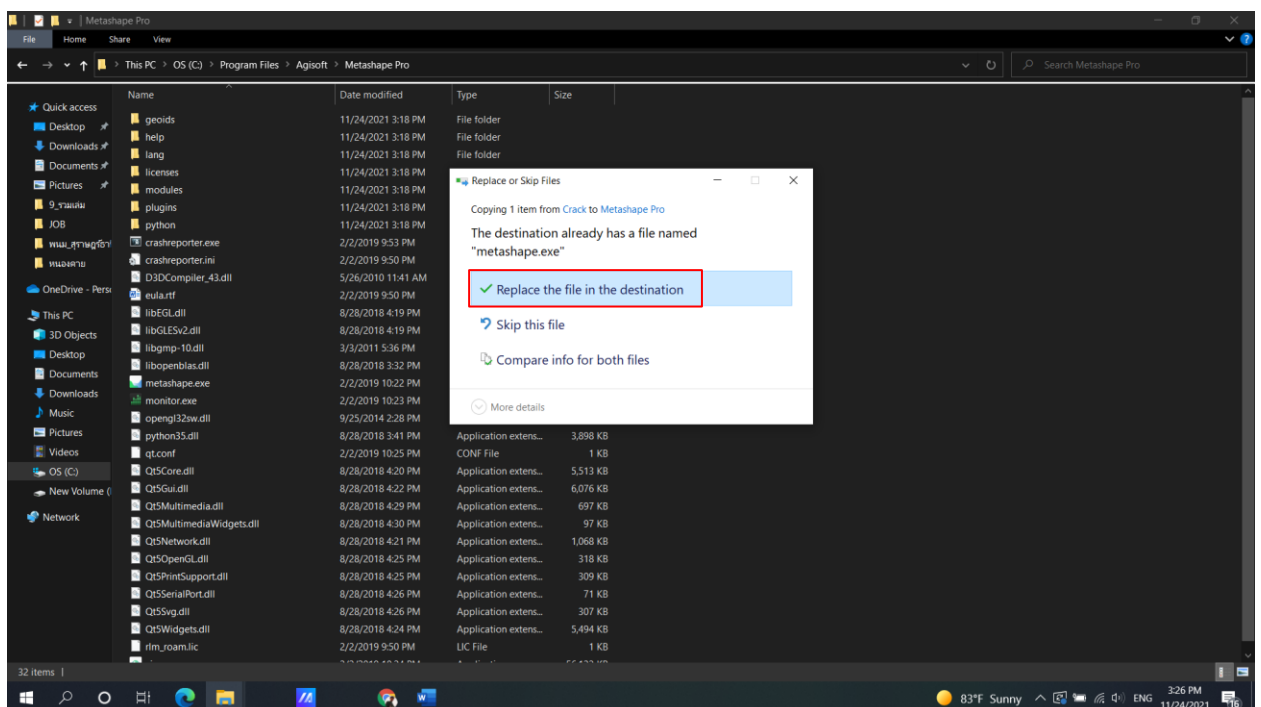
## 16. เข้าไปที่โฟลเดอร์ Metashape Pro



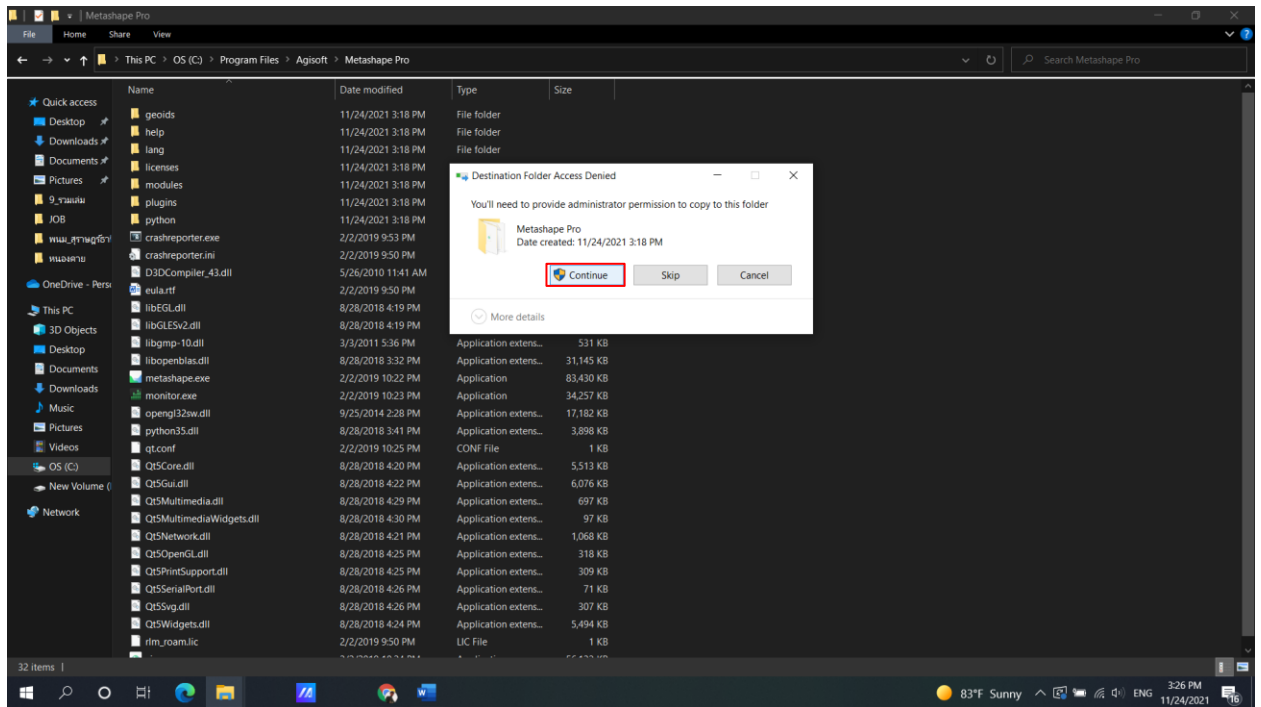
17. จากนั้นให้คลิกขวาแล้วเลือก Paste คือ Application ที่เราคัดลอกมาเมื่อสักครู่



18. จากนั้นเลือกที่ Replace the file in the desination



## 19. จากนั้นเลือกที่ Continue



## 20. จะเห็น Application อยู่บนหน้าจอ

