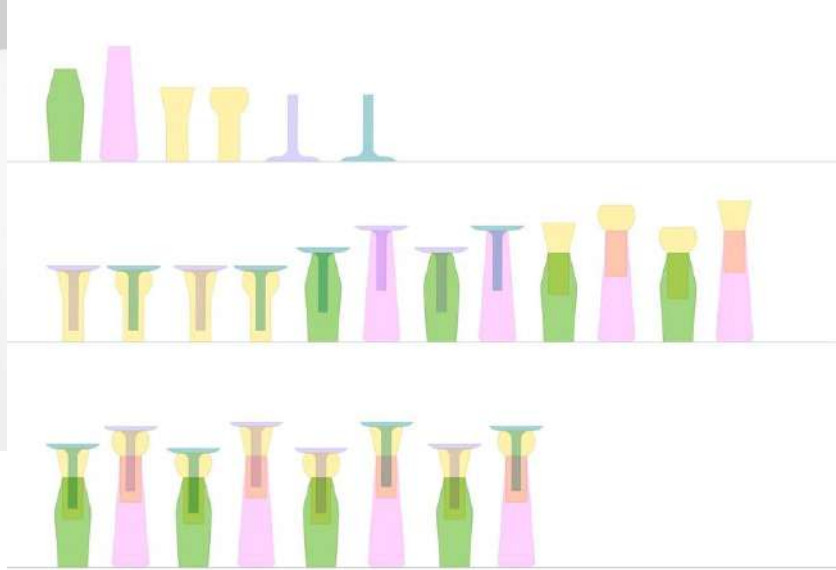


Kate Jenkins
textile artist
British

<https://katejenkinsstudio.co.uk/store/>



glass blower
Mexico

<https://www.delao.mx/anemona-glass-vases>



Sebastian Errazuriz
Furniture Design
New York

<https://sebastian.studio/all>



CRYBABY
The Very Little Exhibition
CRY ME A RIVER
Molly Yllom Sculptures
Opening Night
May 6 - 7, 2022
At 333Anywhere
May 8 - 29, 2022



Molly Yllom
CRYBABY
Thailand
[Molly's Factory](https://www.mollysfactory.com)







Carmen D'Apollonio
Los Angeles

<https://www.instagram.com/toonjoosen/>



<https://www.instagram.com/jacoboymariaangeles/>

ณ



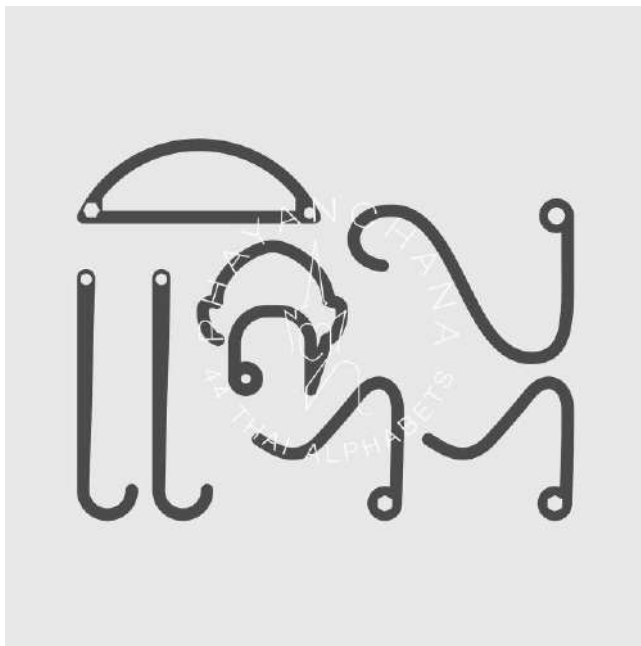
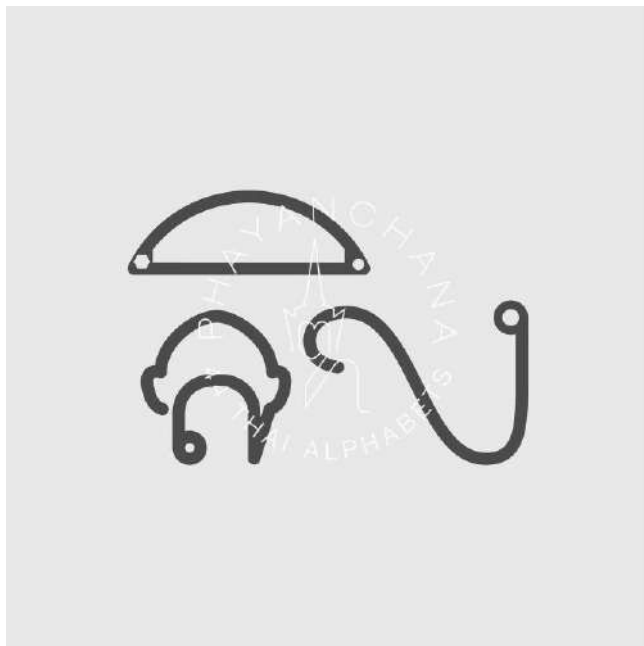
ฟ

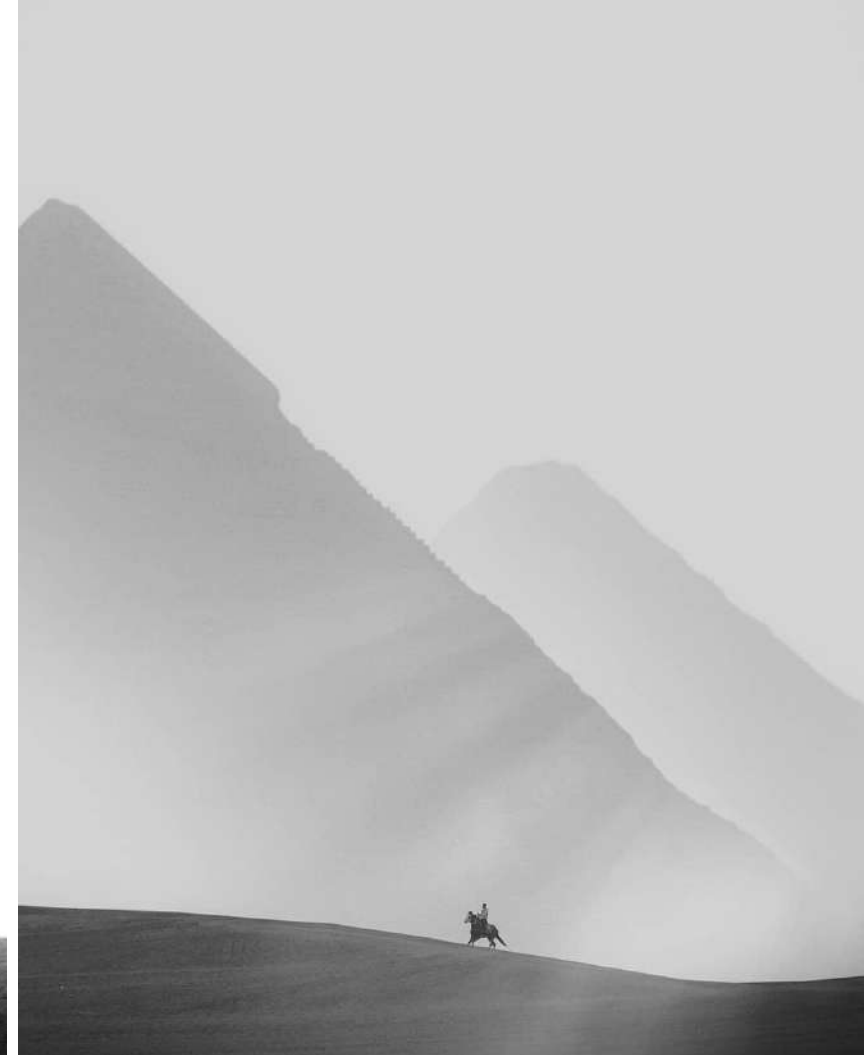


PHAYANCHANA
Product Design
Thailand

<https://www.instagram.com/phayanchana.official/>

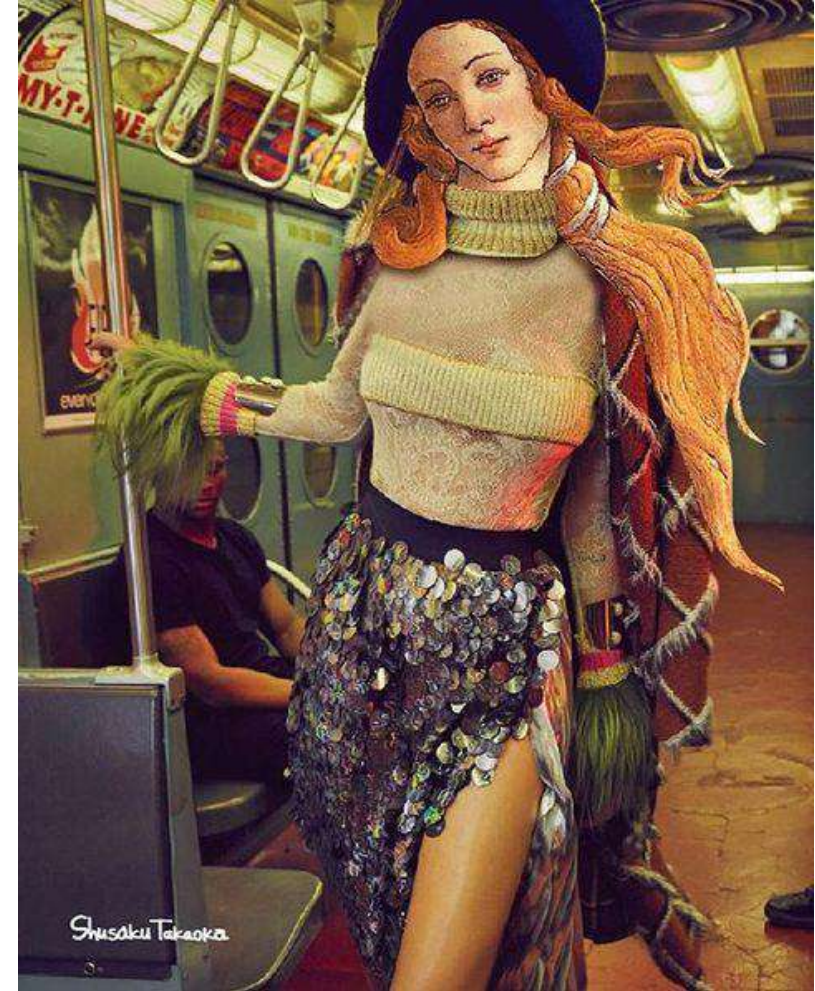
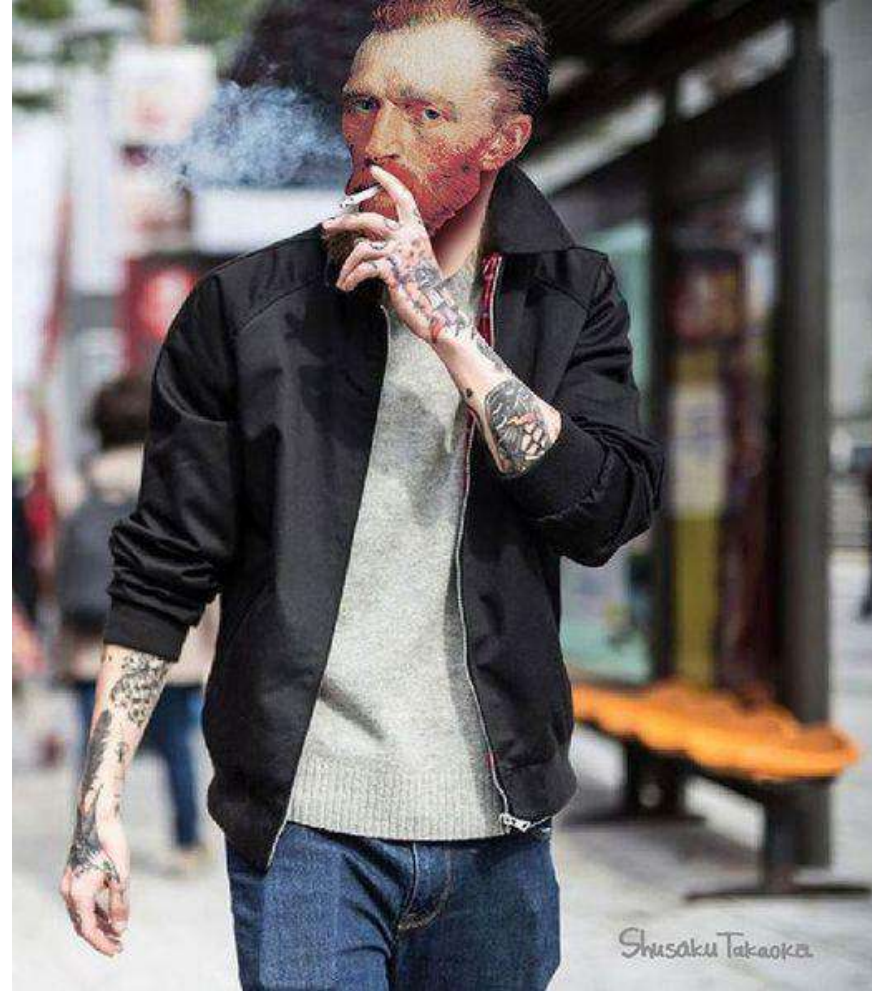
ณ





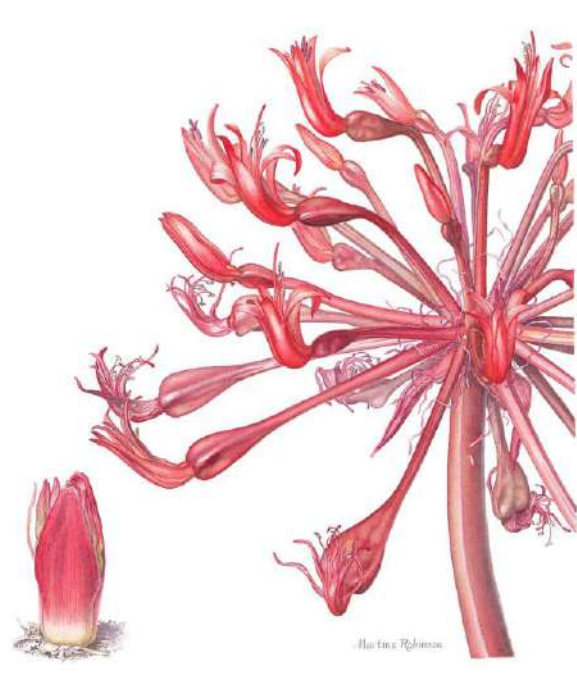
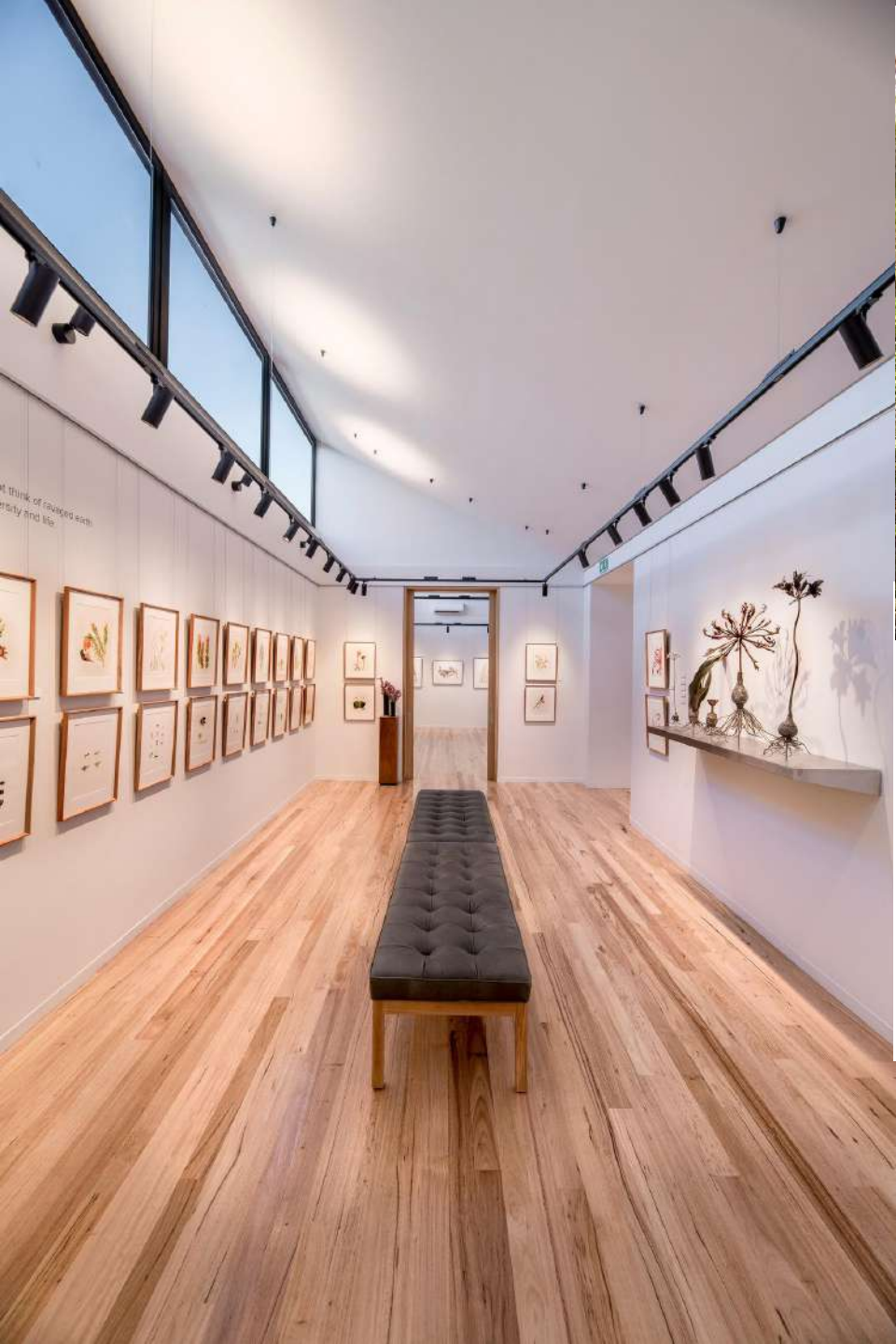
Karim Amr
Photographer
Egypt

<https://www.instagram.com/krimamr/>



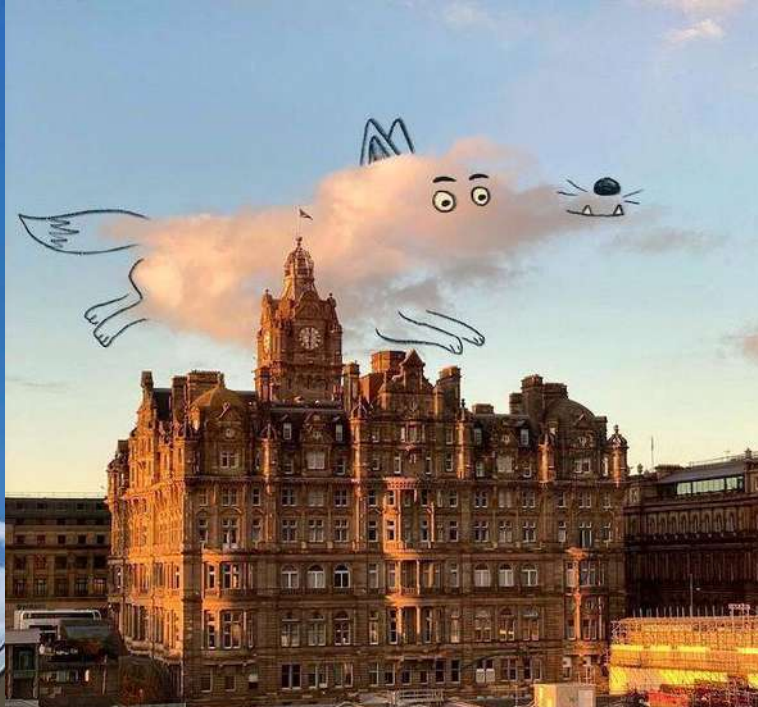
Shusaku Takaoka
Graphic Designer
Japan

<https://www.instagram.com/shusaku1977/>



Grootbos Florilegium
Painting
South Africa

<https://www.grootbos.com/en/florilegium/artworks>



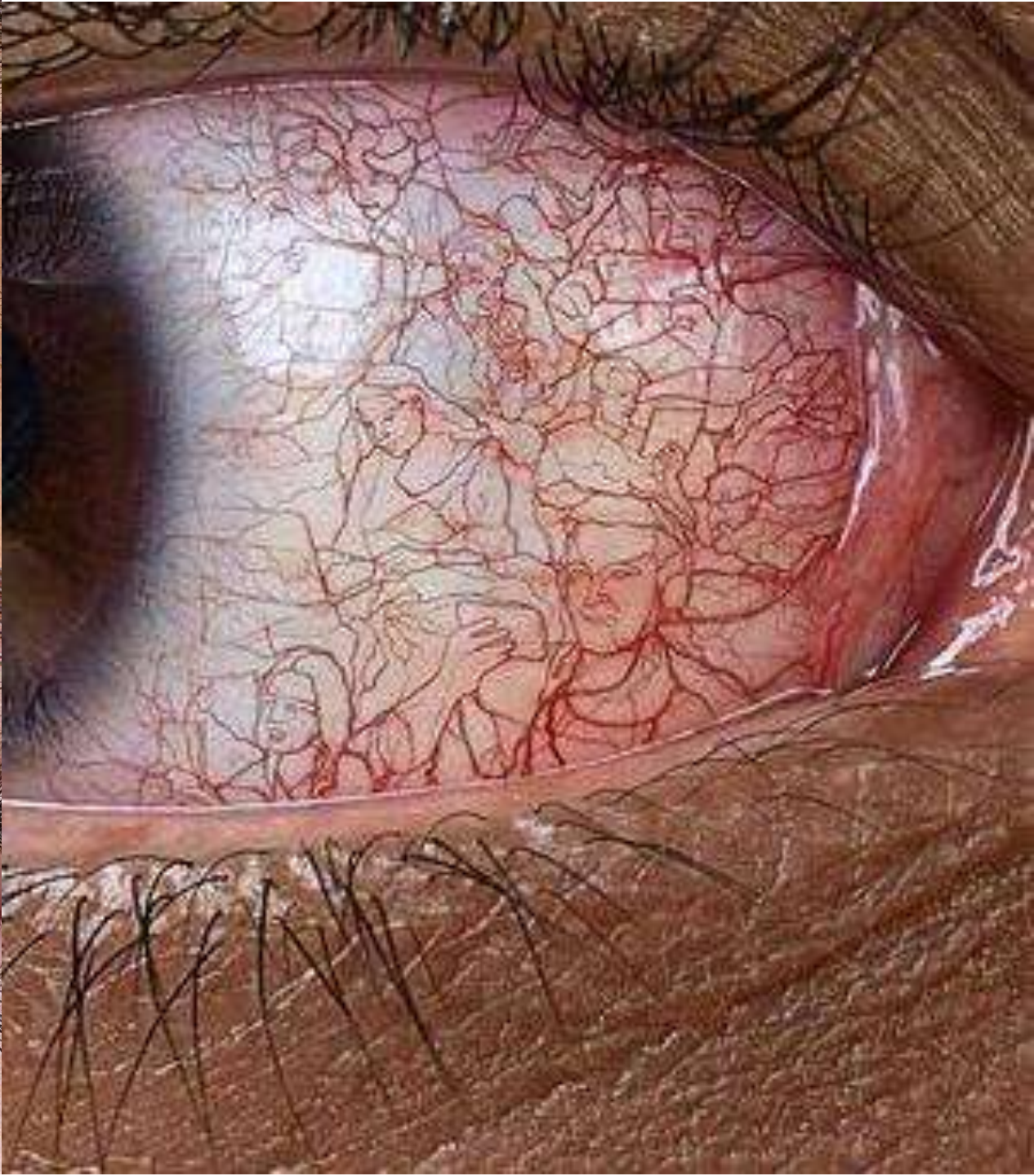
Chris Judge
Graphic Design
Netherlands

<https://www.instagram.com/toonjoosen/>



Jim Darling
Painting
Texas

<https://jimdaring.com>



Diego Salas
Painting



おにぎり劇場



おにぎり劇場



おにぎり劇場



おにぎり劇場

@onigirigekijo
Japan

<https://instagram.com/onigirigekijo>



New Materials is ...



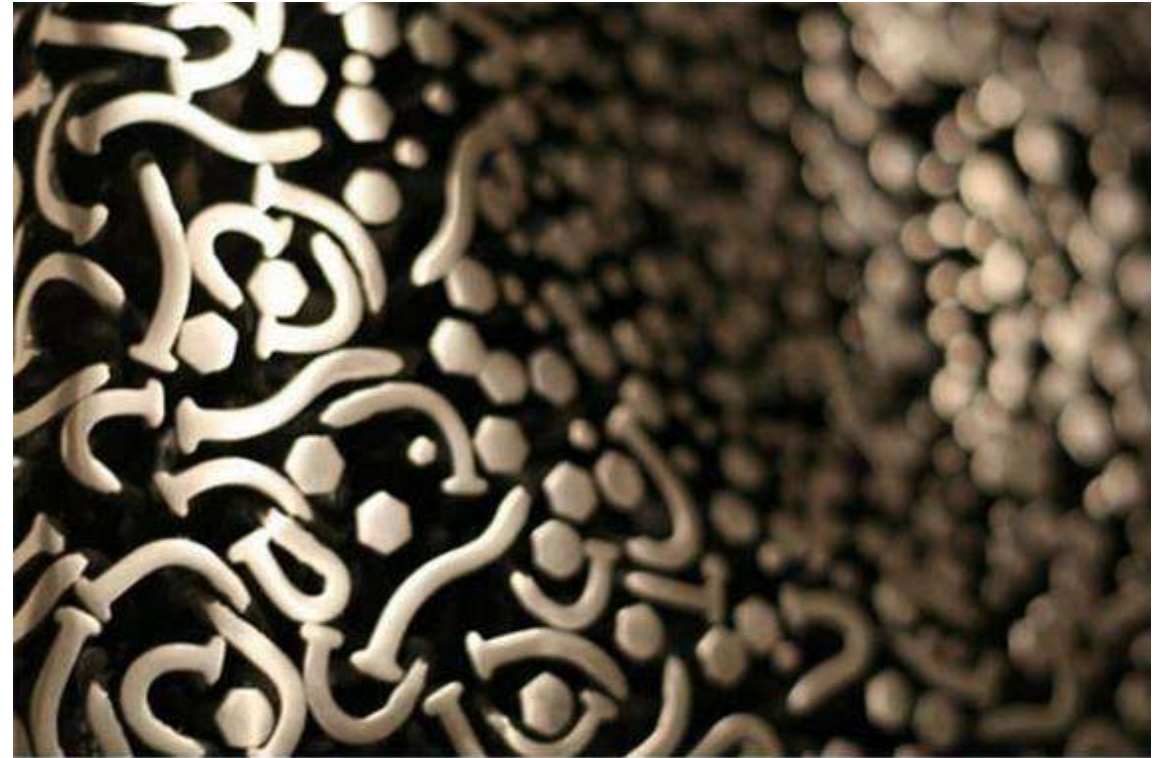
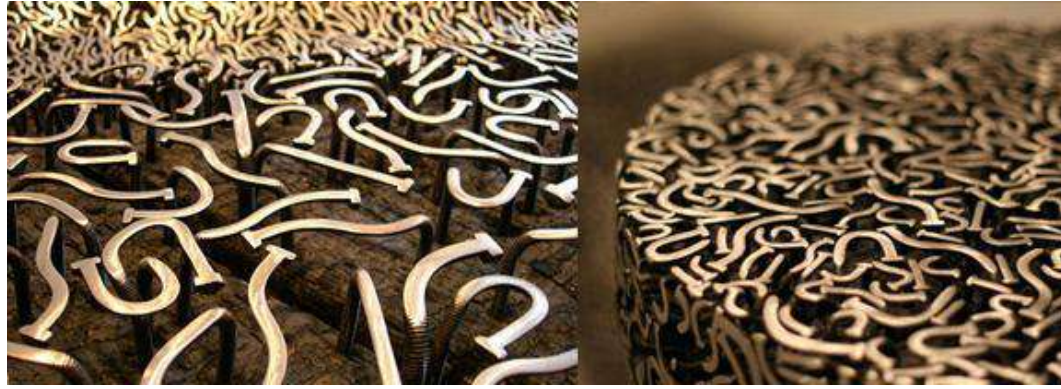
New Materials is...



New Materials is...

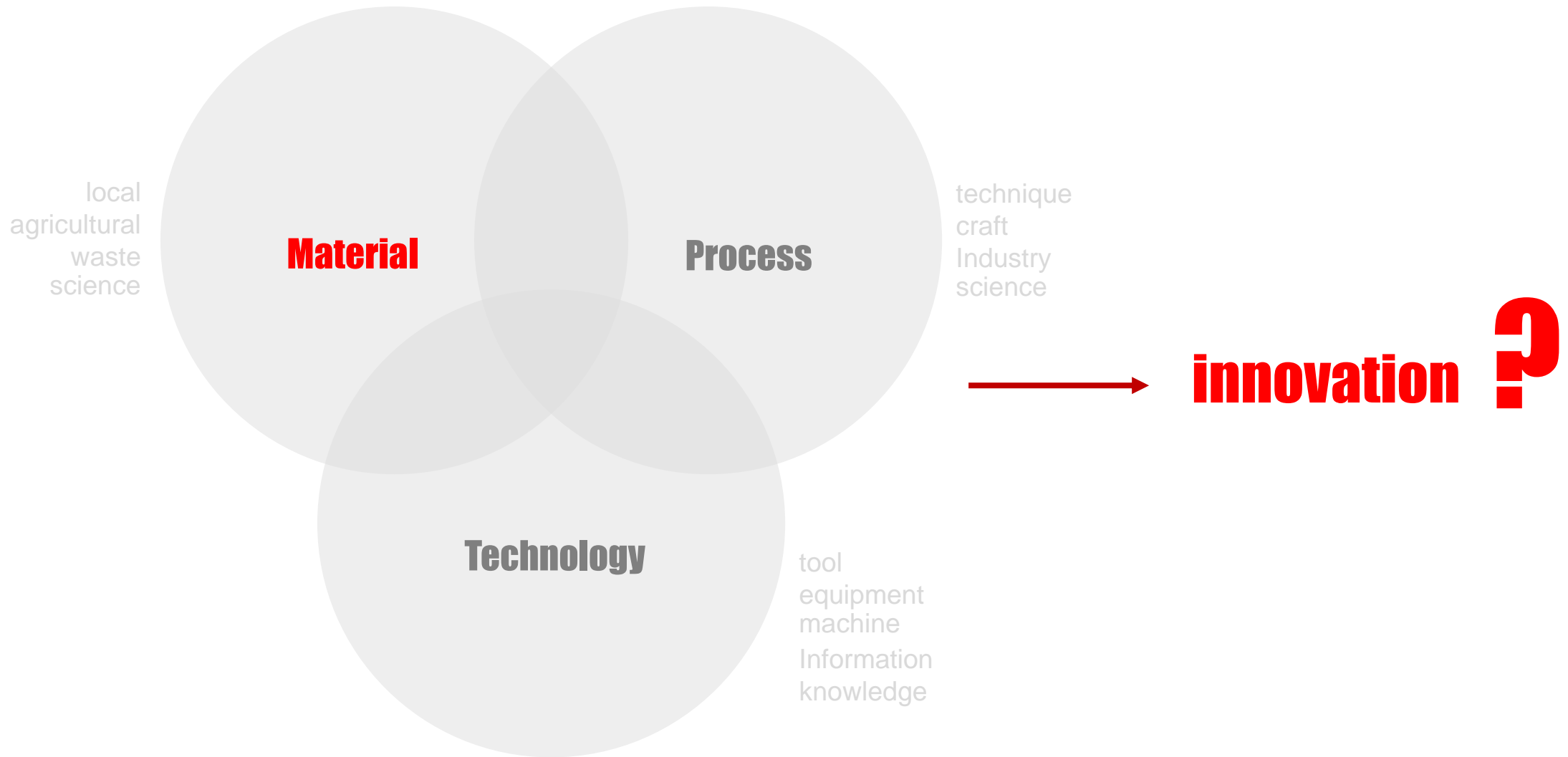


New Materials is...



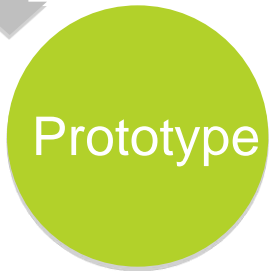
New Materials is...







Waste
or have outstanding



ระบุว่าวัสดุที่จะสร้างสรรค์ขึ้น จะนำไปใช้ทดแทน / เปรียบเทียบกับวัสดุอะไร
(ต้องเกิดการใช้งาน หรือมีความจำเป็นต้องสร้างสรรค์ขึ้น)

นำคุณสมบัติวัสดุโจทย์ มาเป็นสิ่งที่เปรียบเทียบ และเป็นแนวทางของกระบวนการ
(พัฒนาให้เทียบเท่าหรือดีกว่า)

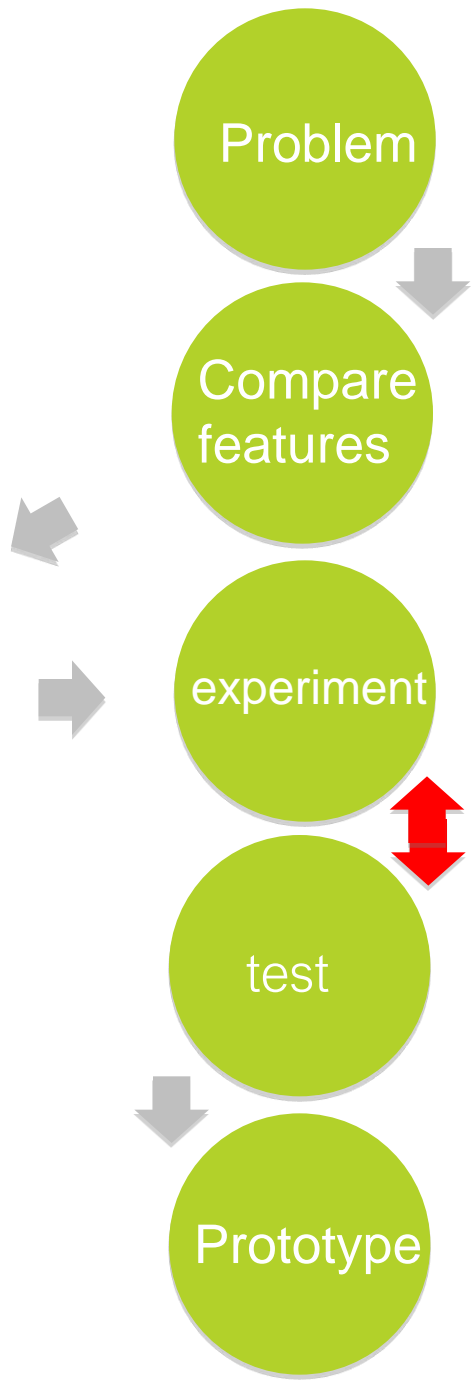
กระบวนการของวัสดุโจทย์ มาใช้ทดลอง และปรับให้เหมาะสมกับสิ่งที่สร้างขึ้น
(สูตร อัตราส่วน ส่วนผสม)

ตรวจสอบคุณสมบัติด้านต่างๆ เพื่อเทียบกับวัสดุโจทย์
(ความแข็งแรง ยืดหยุ่น ชับความชื้น)

เข้าสู่กระบวนการผลิต ซึ่งต้องผลิตซ้ำได้
(คุณสมบัติต้องใกล้เคียง หรือเท่าเดิม)

material
(To find)

From Select / Search
with similar
properties.
Or is it possible?



ปัญหาด้านวัสดุ พัฒนาคุณภาพ วัสดุทดแทน
(ต้องเกิดการใช้งาน หรือมีความจำเป็นต้องสร้างสรรค์ขึ้น)

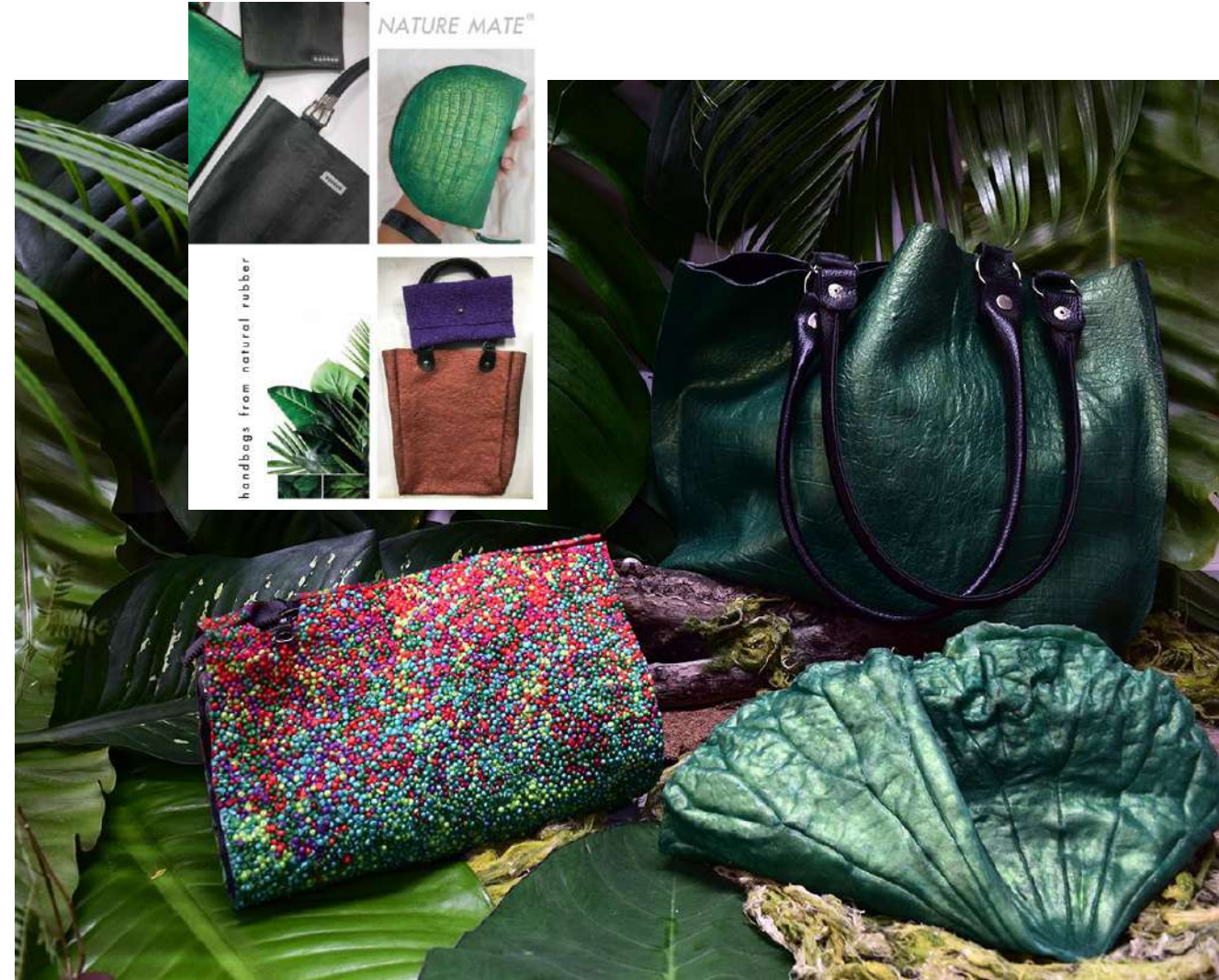
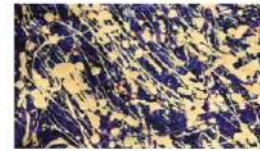
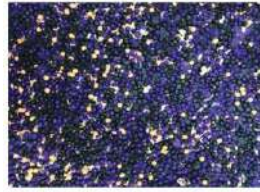
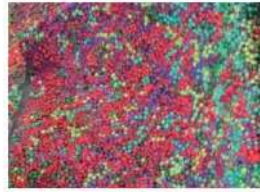
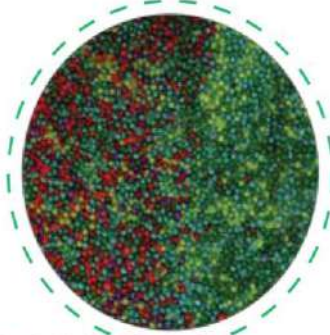
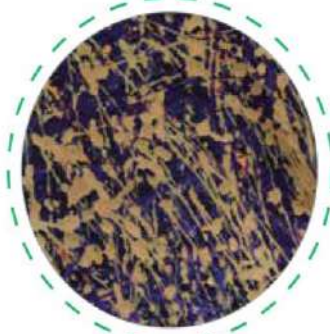
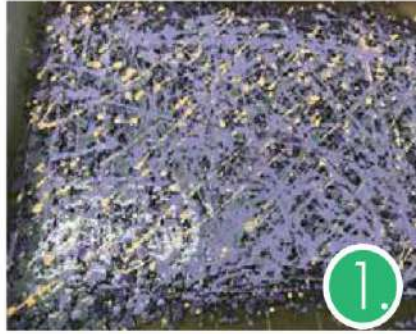
นำคุณสมบัติวัสดุโจทย์ มาเป็นสิ่งที่เปรียบเทียบ และเป็นแนวทางของกระบวนการ
(พัฒนาให้เทียบเท่าหรือดีกว่า)

กระบวนการของวัสดุโจทย์ มาใช้ทดลอง และปรับให้เหมาะสมกับสิ่งที่สร้างขึ้น
(สูตร อัตราส่วน ส่วนผสม)

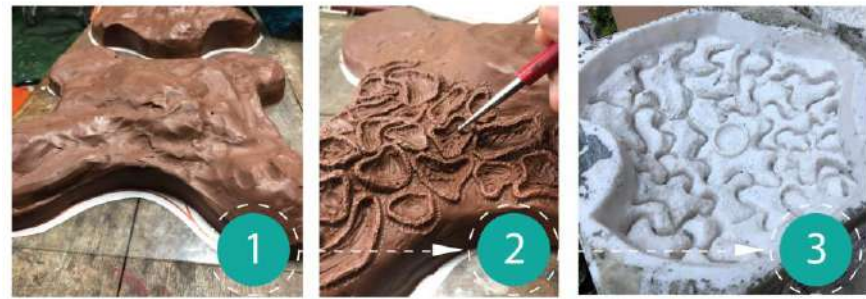
ตรวจสอบคุณสมบัติด้านต่างๆ เพื่อเทียบกับวัสดุโจทย์
(ความแข็งแรง ยืดหยุ่น ชับความชื้น)

เข้าสู่กระบวนการผลิต ซึ่งต้องผลิตซ้ำได้
(คุณสมบัติต้องใกล้เคียง หรือเท่าเดิม)

New Materials is...



New Materials is...



shells
(50%)



sand
(30%)



coconuts
fibers
(15%)



cement
(5%)



pH of 8, which is close to the pH of seawater.



New Materials is...



New Materials is...



New Materials is...



RE - FABRIC

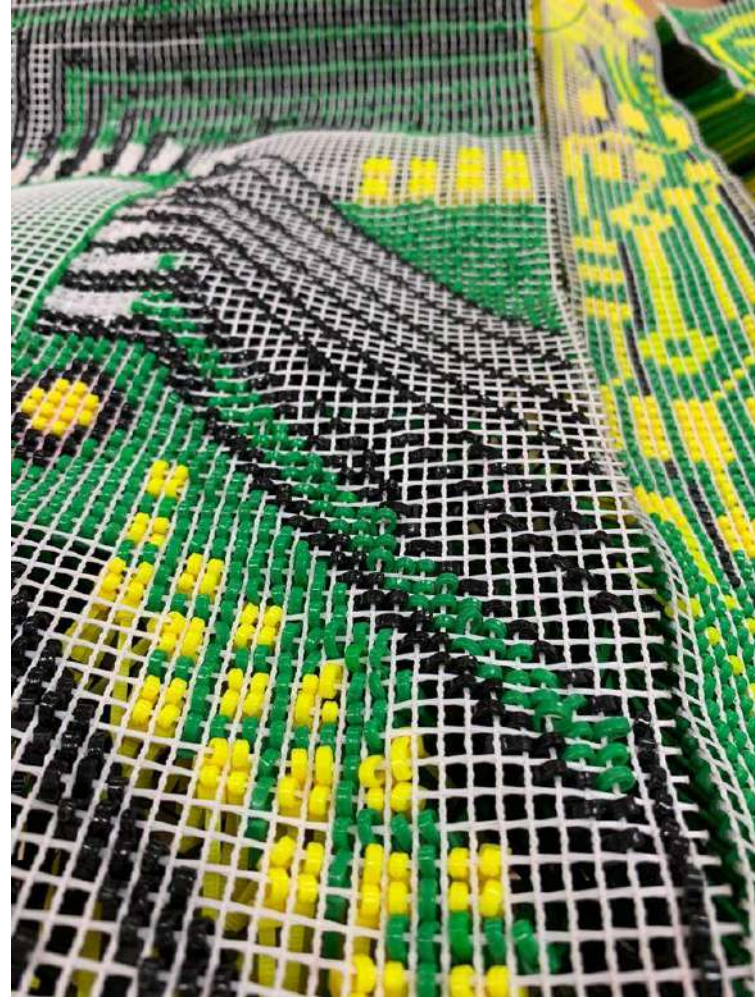
New Materials is...



New Materials is...



New Materials is...



New Materials is...



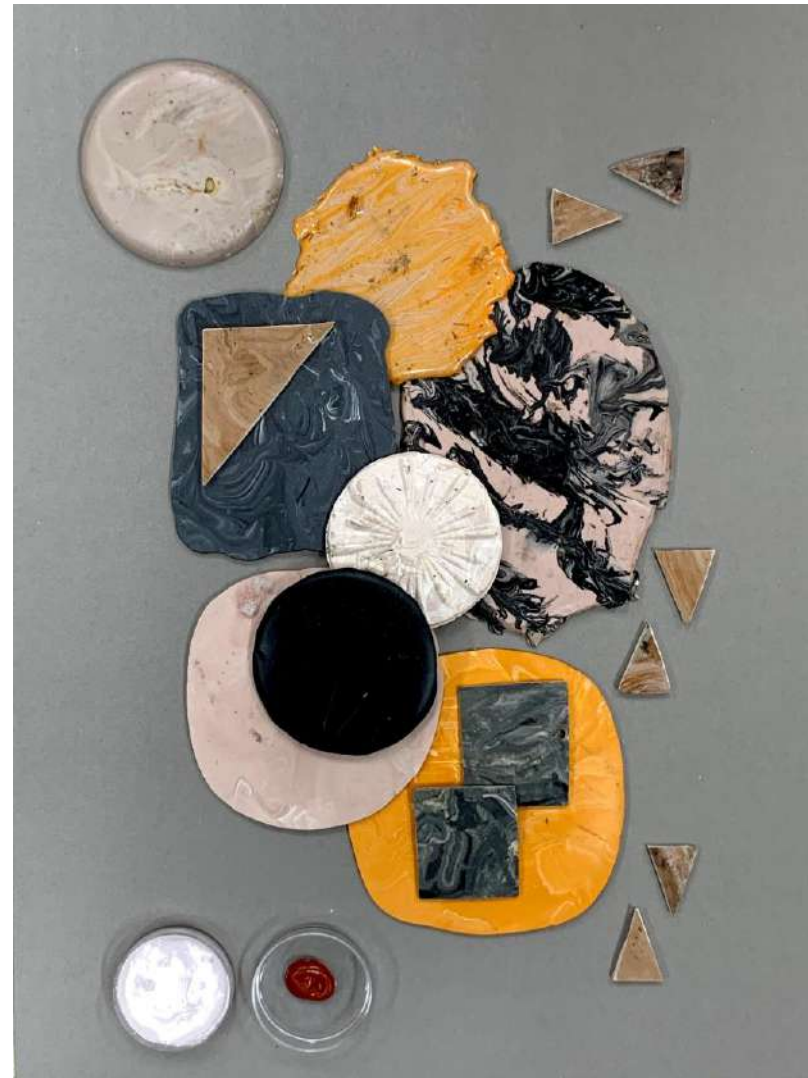
New Materials is ...



New Materials is...



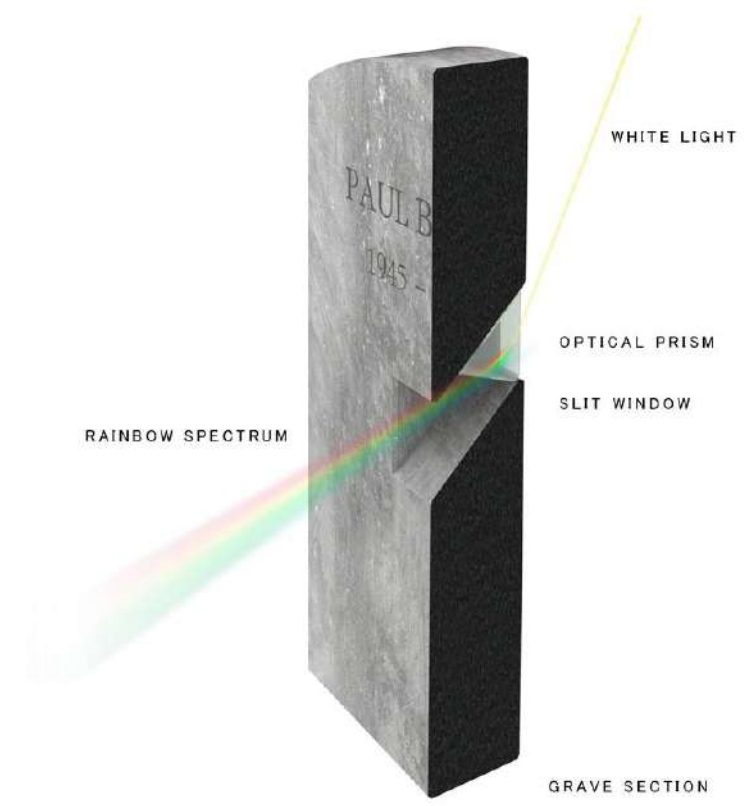
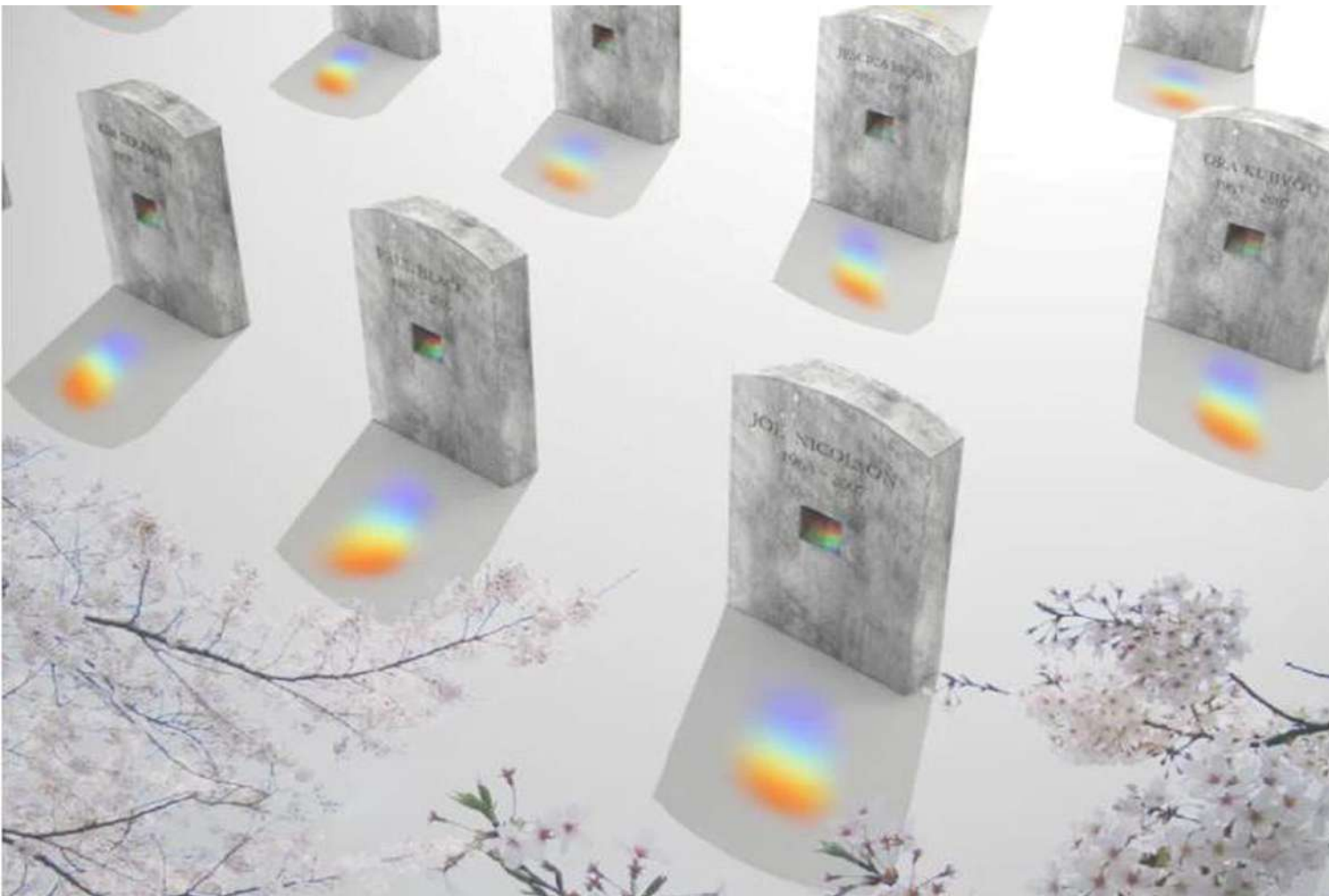
New Materials is...



New Materials is...



Innovation ?



Aya Kishi
Concept Idea
Japan

<https://bit.ly/3XRuMR>



Alexis Ferrer

Spain

<https://instagram.com/alexisferrer01>



Junho Lee, Hyun Chul Choi

New York

<https://instagram.com/art.of.th>

ส่องการออกแบบร้าน **Swarovski** โฉมใหม่ สวยงามโดนใจเหมือนลูกกวาดหลากสี



Giovanna Engelbert

Swarovski
<https://www.swarovski.com/>



Alisa Lariushkina

<https://instagram.com/liskaflower/>

art
of

Furry Artworks Collection



แปลงโฉมงานศิลปะชื่อดัง
โดยศิลปินดิจิทัล 'Murat Yildirim'



Murat Yildirim

<https://instagram.com/muactive>

September 07-11, 2023 January 18-22, 2024

MAISON&OBJET

Maison&Objet Academy

Paris Design Week

MOM

Pay us a visit

Exhibit with us

Exhibitors

Programme

Magazine

→ Exhibit with us

→ Get a ticket



EN



In a "seamless" experience combining physical and digital, and leveraging on the

<https://www.maison-objet.com/en/paris>



















EA STAHL















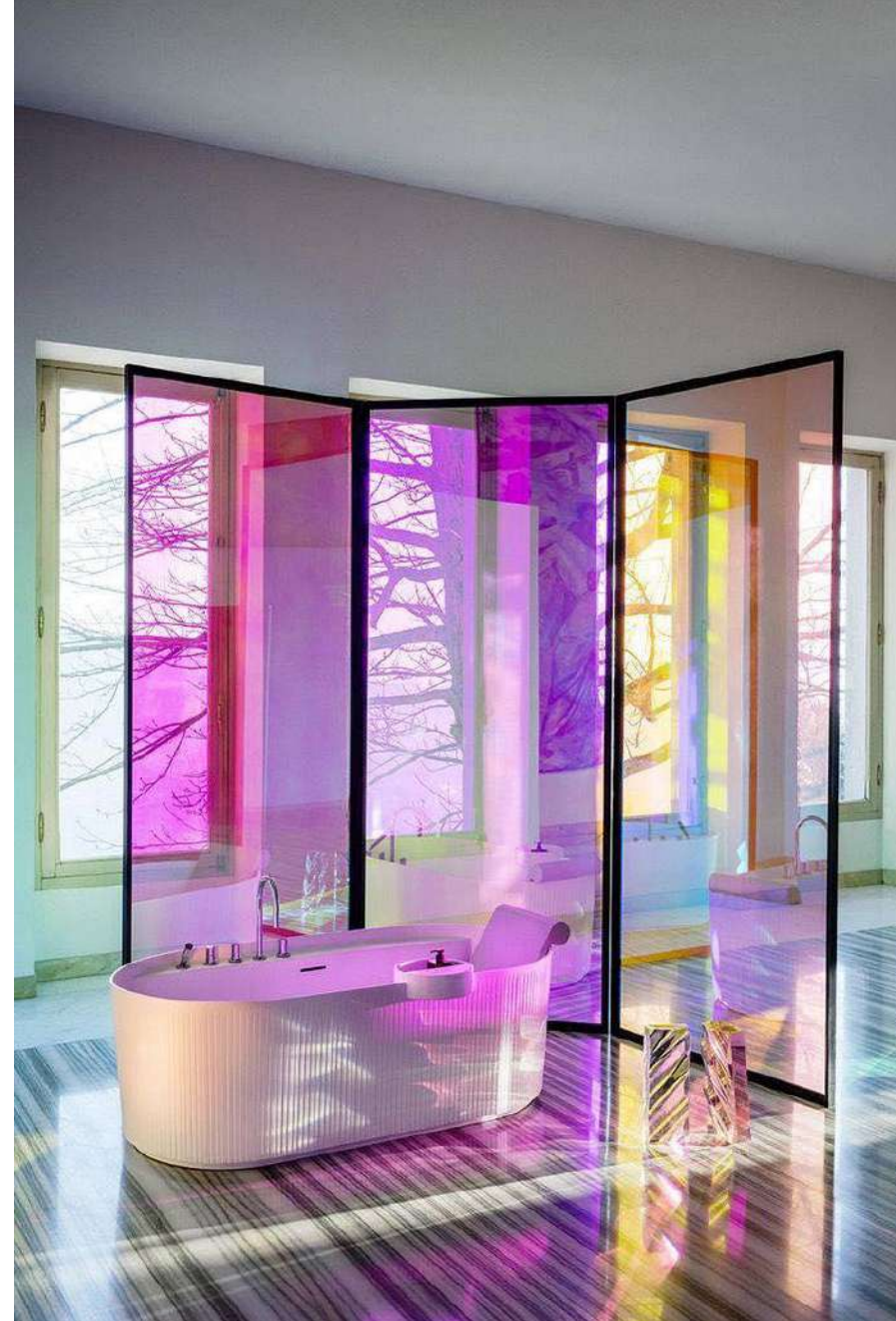
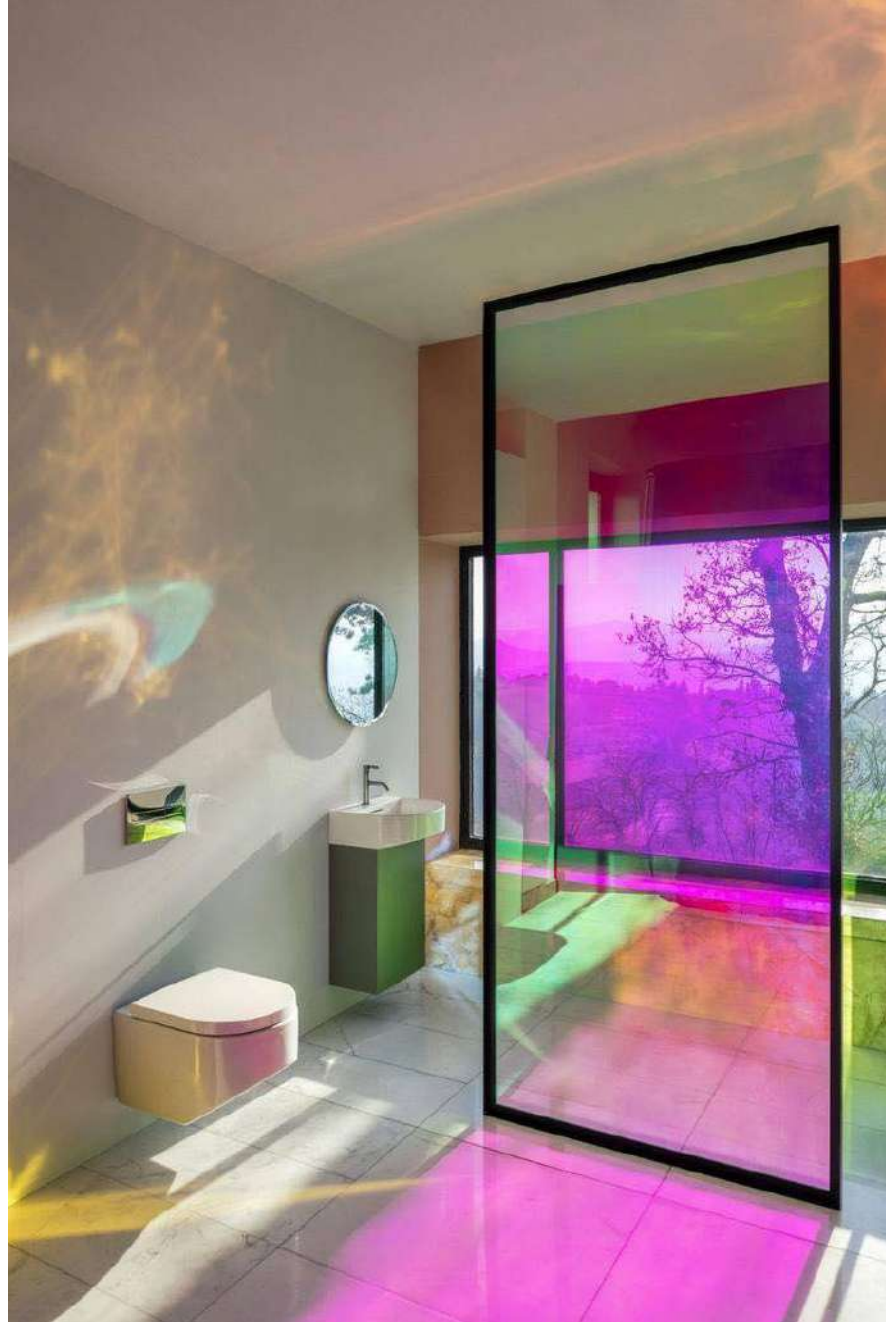




[Private Style by Private Scale](#)



[Private Style by Private Scale](#)



[Private Style by Private Scale](#)





[Private Style by Private Scale](#)







W O O D



BZZ PREMIUM HONEY

W O O D



CAVALLUM

W O O D



KLOTZ JEWELLERY BOX



PAPER



FISHERMAN

PAPER

PAGODE



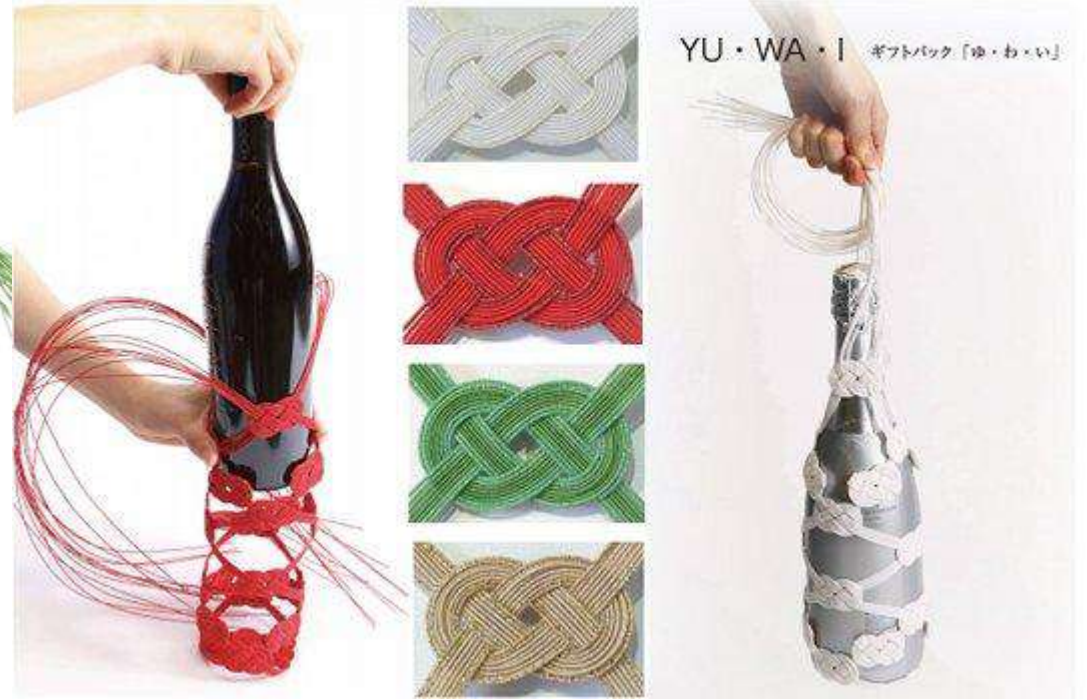
PAPER



24BOTTLE



PAPER



YU-WA-I

LEATHER



HMNY WINE BOTTLE BAG



ETC.



ETC.



ETC.

