

การเขียน Script และ มุมกล้อง

ศักดิ์ชัย เอี่ยมกระสินธุ์ (ครูแจ๊ค)

ทำไมต้องมี Script หรือ บท

Script หรือ บทมีหน้าที่ ...

การกำหนดเนื้อเรื่อง การเชื่อมโยงเหตุการณ์ และตัวละครต่าง ๆ เข้าด้วยกัน
โดยผ่านกระบวนการ ค้นหา รวบรวม และการจัดลำดับ
ถ่ายทอดความรู้สึกนึกคิดและความต้องการของบุคคลออกมาเป็นตัวอักษร
ที่ไม่สูตรสำเร็จตายตัว



ภาพที่ 18 ตัวอย่างการเขียนสคริปต์แบบStoryboard เพื่อผลิตวิดีโอรายการโทรทัศน์

ตารางที่ 1 ตัวอย่างการเขียนสคริปต์แบบสมบูรณ์

ลำดับ	ลักษณะรูปภาพ	คำบรรยายเสียง	เวลา	เทคนิคคำสั่งพิเศษ
1	ณ ใจกลางเมืองย่านชุมชนแห่งหนึ่ง	เสียงรถยนต์ พลุกพล่าน ผู้คน มากมาย	0.10	Fade in กลางถนน ช-ญ เดินข้ามถนน
2		ช- เขียวก่อนดี ญ-บอกแล้วใจว่าเรา จบกันแค่นี้	0.10	Pan ตามทิศทางการ เดิน เสียงรถยนต์กลางถนน (Cam 1)
3		ช-ขอคำสั่งเข้าใจผิด นะ ญ-ไม่ฟังๆ ไม่ฟังอะไร ทั้งนั้น พอยก้ที่เรา	0.5	Cut (Cam 2) MS

ข้อคำนึงการเขียนบท Script หรือ บท

แนวคิดหลัก (Main Idea)

เป็นเสมือนโครงหรือแก่นของเรื่องนั้น ๆ

ผู้เขียนบทจะต้องจับหรือดึงเอาข้อมูลหรือเนื้อหาบางอย่างมาเป็นแก่นของเรื่องให้ได้

ข้อคำนึงการเขียนบท Script หรือ บท

การเลือกเรื่อง

ผู้เขียนต้องพิจารณาว่าควรจะเป็นเรื่องอะไรที่คนส่วนใหญ่สนใจ

เหตุผลที่จะเขียนเรื่องนั้นเพื่อจุดประสงค์อะไร

สนับสนุนหรือคัดค้านอะไร หรือเพียงแต่ให้ข้อเท็จจริงแล้วเขียนให้อยู่ในประเด็น

ข้อคำนึงการเขียนบท Script หรือ บท

การศึกษาค้นคว้า

ผู้เขียนบทต้องศึกษาค้นคว้าวิจัย รวบรวมข้อมูล

เพื่อเสริมรายละเอียดเรื่องราวที่ถูกต้อง จริง ชัดเจน และมีมิติ

คุณภาพของบทจะดีหรือไม่จึงอยู่ที่การค้นคว้าหาข้อมูล

ไม่ว่าจะมีเนื้อหาใดก็ตาม โดยสอบถามจากนักวิชาการ ค้นคว้าจากห้องสมุดหรือเอกสารสิ่งพิมพ์ที่จัดเก็บเอาไว้

ข้อคำนึงการเขียนบท Script หรือ บท

การจัดลำดับข้อมูลหรือเนื้อหา

การเรียบเรียงเรื่องราวของบท ลำดับเรื่องก่อนหลังตามความสำคัญของเหตุการณ์หรือเวลา

ประโยคแต่ละประโยคควรมีแนวความคิดเดียว

เป็นประโยคสั้นๆ ที่มีความหมายจบในประโยคนั้น

แต่เพื่อความน่าฟังควรจะสลับกับประโยคยาวบ้าง ตามแต่ความสำคัญของใจความ

ประเภทการเขียนบท

1. การเขียนบทภาพยนตร์
2. งานเขียนบทละคร
3. การเขียนบทรายการโทรทัศน์
4. การเขียนบทข่าว
5. การเขียนบทประชาสัมพันธ์

ข้อคำนึงการเขียนบท Script หรือ บท

การวางเค้าโครงเรื่อง

มีจุดประสงค์เพื่อให้งานเขียนมีจุดหมาย ไม่วนเวียน ไม่ออกนอกเรื่อง
ทำให้วางแผนในการเขียนได้ถูกต้องและทำให้เขียนบทความตามที่ต้องการได้เร็วขึ้น
กำหนดบทบาท ตัวเรื่อง และการจบ ได้ดี



การเลือกหัวข้อเรื่อง





การเลือกหัวข้อเรื่อง

1. สามารถจำกัดขอบข่ายได้หรือไม่
2. เหมาะกับผู้รับชมหรือไม่
3. เหมาะกับความสามารถของผู้เขียนหรือไม่
4. มีข้อมูลสนับสนุนเพียงพอหรือไม่
5. หัวข้อเรื่องมีเนื้อหาชัดเจนหรือไม่
6. ทำทนายและเป็นสิ่งใหม่หรือไม่
7. มีจุดมุ่งหมายอย่างไร



เทคนิคการเขียน

1. โฉมเสียต้องชัด
2. เนื้อหาต้องดี
3. ภาษาต้องได้
4. การเล่าเรื่องไม่สะดุด วกวน
5. คำนึงถึงภาพและเสียง
6. เชื่อมโยงส่วนเกี่ยวข้อง



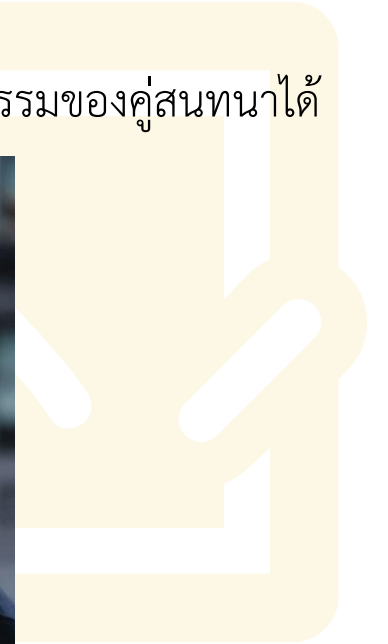
มุมมองกล้อง



เพื่อให้สามารถสื่อสารให้คนดูเข้าใจ
เพราะแต่ละมุมก็ให้อารมณ์และความรู้สึกที่แตกต่างกัน
หากเลือกใช้มุมมองที่ถูกต้องก็จะช่วยให้เราสื่อสารไปยังคนดูได้อย่างชัดเจน

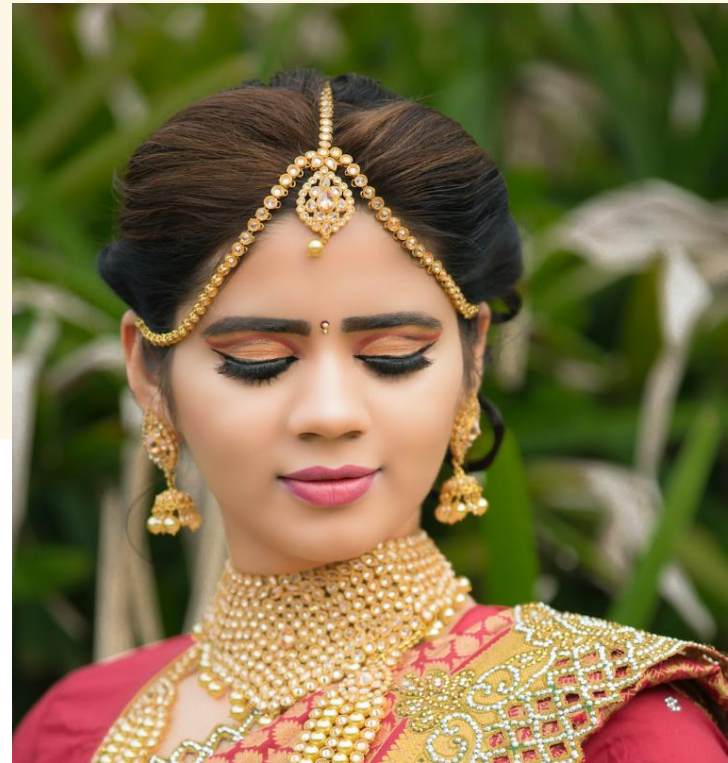
มุมกล้องระยะกลาง (Medium shot) หรือ MS

มุมกล้องระยะกลาง มุมกล้องที่จะเข้าใกล้ตัวแบบ และวัตถุ จะเป็นช่วงกลางจนถึงข้างบนสุด หรือถ้าเป็นตัวแบบ ก็ถ่ายตั้งแต่ระดับเอวขึ้นไป เพื่อให้เห็นการแสดงออกของสีหน้าได้อย่างชัดเจน ซึ่งส่วนใหญ่จะใช้ถ่ายภาพการสนทนาของสองคน เพื่อให้คนดูสังเกตและวิเคราะห์พฤติกรรมของคู่สนทนาได้



มุมมองระยะใกล้ (Close-up) หรือ CU

มุมมองระยะใกล้จะโฟกัสส่วนใดส่วนหนึ่งของตัวแบบหรือวัตถุในระยะใกล้ เกือบเต็มทั้งเฟรม เช่น เห็นตั้งแต่ หัว-คอ เพื่อแสดงให้เห็นถึงอารมณ์ของตัวแบบได้อย่างชัดเจน และกระแทกอารมณ์ของผู้ชมมากยิ่งขึ้น จากสีหน้ารายละเอียดของตัวแบบอย่างชัดเจนมากกว่าขนาดภาพอื่น ๆ หรือถ้าเป็นสิ่งของก็จะเป็นการเจาะจงการให้ความสำคัญกับสิ่งๆ นั้นโดยเฉพาะ



มุมกล้องระยะใกล้มาก (Extreme close-up) หรือ ECU

มุมกล้องระยะใกล้มาก จะโฟกัสที่วัตถุ หรือส่วนใดส่วนหนึ่งของร่างกาย

ซึ่งจะทำให้เราเห็นรายละเอียดของภาพได้อย่างใกล้ชิดครบถ้วน ยกตัวอย่างเช่น ดวงตาที่เหม่อลอย

แสดงให้เห็นว่าตัวละครกำลังรู้สึก เคว้งคว้างและว่างเปล่า เป็นต้น



มุมกล้องระยะไกลมาก (Extreme long shot) หรือ ELS

มุมกล้องระยะไกลมาก จะเป็นมุมกล้องที่เห็นภาพกว้าง ครอบคลุมพื้นที่หรือฉาก เป็นมุมมองที่ไกลที่สุดของหมวดภาพเลย มักจะใช้ขึ้นเปิดหรือปิดเรื่อง ว่าพื้นที่จะเล่าอยู่ที่ไหน เช่น ทะเล ภูเขา เมือง เป็นต้น เพื่อให้คนดูเข้าใจบริบทว่าตัวแบบอยู่ในสภาพแวดล้อมแบบไหน หรือตัวแบบกำลังทำอะไรอยู่



มุมกล้องระยะไกล (Long shot) หรือ LS

มุมกล้องระยะไกล เป็นภาพที่ไกล แต่จะไม่ไกลเท่ากับมุมไกลมาก

เพราะจะเป็นมุมมองที่โฟกัสตัวแบบและวัตถุแบบเต็มตัวตั้งแต่เท้าไปจนถึงหัว

เพื่อจะให้ได้เห็นว่าสิ่งที่เราโฟกัสอยู่ในสภาพแวดล้อมแบบไหน การแสดงท่าทางของตัวแบบ



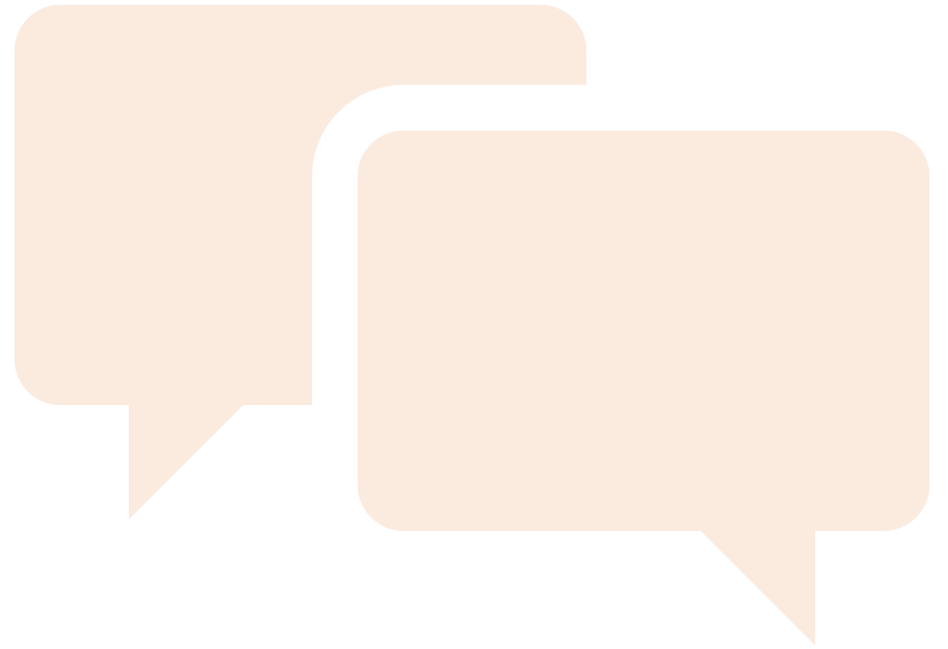
มุมกล้องระยะสูง (High angle) หรือ HA

มุมกล้องระยะสูง จะใช้ถ่ายจากมุมบนของตัวแบบ วัตถุ มุมนี้จะได้โฟกัสที่ตัวแบบหรือวัตถุมากขึ้น แต่จะนำสายตาคนดูไปด้านหลัง ทำให้ตัวแบบดูเล็กลง มักใช้เพื่อสร้างความรู้สึกอ่อนแอหรือเปราะบาง นอกจากนี้การจับภาพจากมุมสูงยังทำให้เห็นภาพรวมของสถานที่ได้ด้วยเช่นกัน





รายละเอียดของ Script



รายละเอียดของ Script



คิวที่	มุกกล้อง	ภาพ	เสียง	ผู้เกี่ยวข้อง	Prop
1	MS	ป้ายมหาวิทยาลัยราชภัฏ สวนสุนันทา	ดนตรีประกอบ	ตากล้อง	-
2	ELS	หน้าอาคาร 50 ปี คณะ ศิลปกรรมศาสตร์	ดนตรีประกอบ	ตากล้อง	-
3	MS	Mod 2 คน นุ่งผ้าแดง เสื้อ นศ. ยืนหน้าคณะ	- ดนตรีประกอบ เพลง - Mod 1 สวัสดิ์ ค่ะ ดีจัน	- ตากล้อง - Mod 2	- ไมค์ - ผ้าแดง

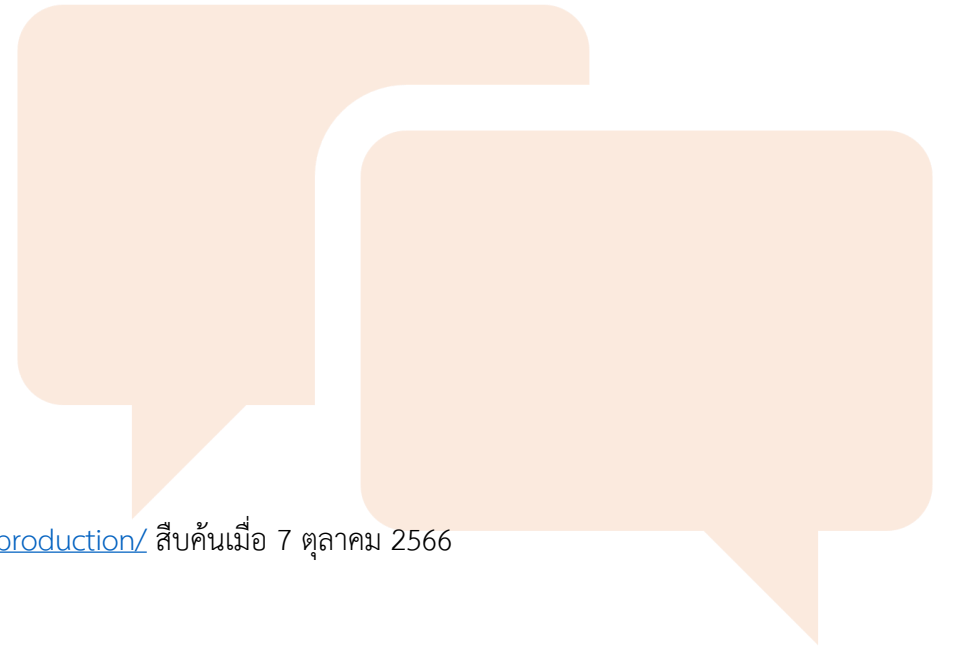
สิ่งที่ต้องทำ



- ประสานงานขออนุญาตการถ่ายทำโดยเฉพาะเรื่องสถานที่ให้ถูกต้อง (ระบุวันและช่วงเวลาชัดเจน)
- ประสานงานแจ้งรายละเอียด ขออนุญาตผู้ที่จะถูกสัมภาษณ์ หรือผู้ที่มีส่วนเกี่ยวข้อง (ระบุวันและช่วงเวลาชัดเจน)
- คัดเลือก Mod โดยคำนึงถึงความสามารถ ความเหมาะสมกับเนื้อหาที่จะนำเสนอ
- ควรจัดทำ Script ให้ผ่านการพิจารณาจากครูและผู้เกี่ยวข้องอื่น ๆ ให้เรียบร้อยก่อนการเริ่มถ่ายทำเพื่อป้องกันการถ่ายซ่อม
- จัดแบ่งหน้าที่ตามความถนัด ศักยภาพ และทรัพยากรพื้นฐาน



รายการอ้างอิง



- กฤษณพงศ์ เลิศบำรุงชัย, การเขียนบทสำหรับงานวิดีโอ, <https://touchpoint.in.th/script-writing-for-video-production/> สืบค้นเมื่อ 7 ตุลาคม 2566
- ณัชชา เตจจะโสต, ขนาดภาพและมุมกล้อง, <http://www.chakham.ac.th/~krunatcha/shortfilm/%E0%B8%82%E0%B8%99%E0%B8%B2%E0%B8%94%E0%B8%A0%E0%B8%B2%E0%B8%9E%E0%B9%81%E0%B8%A5%E0%B8%B0%E0%B8%A1%E0%B8%B8%E0%B8%A1%E0%B8%81%E0%B8%A5%E0%B9%89%E0%B8%AD%E0%B8%87.html> สืบค้นเมื่อ 7 ตุลาคม 2566
- COB Media Thailand, 10 เมษายน 2023, 7 มุมกล้องถ่ายวิดีโอพื้นฐาน ที่มีมือใหม่ต้องรู้, <https://ifootagethailand.com/7-basic-camcorder-angles-that-newbies-need-to-know/> สืบค้นเมื่อ 7 ตุลาคม 2566