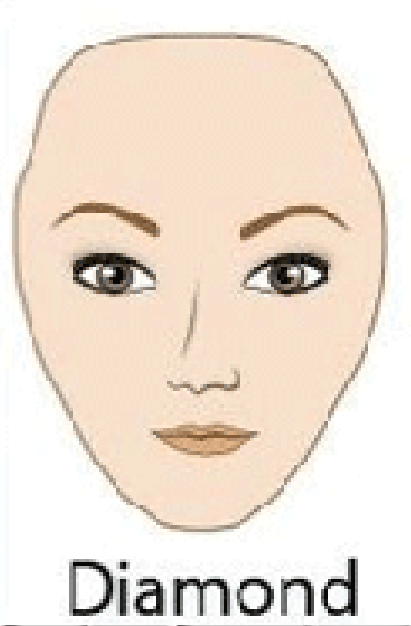
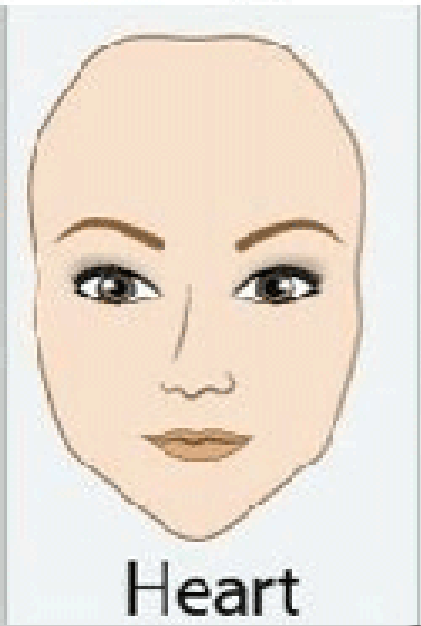
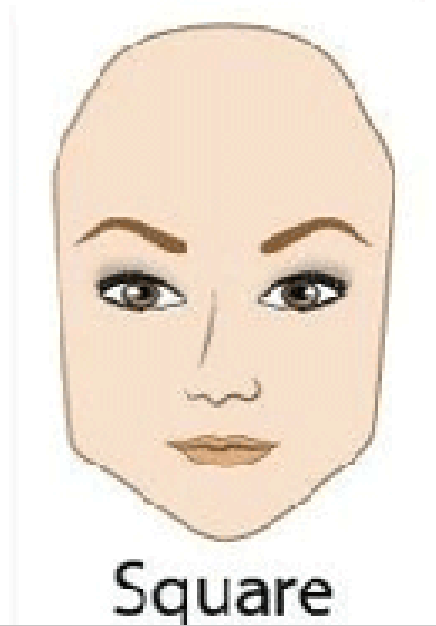
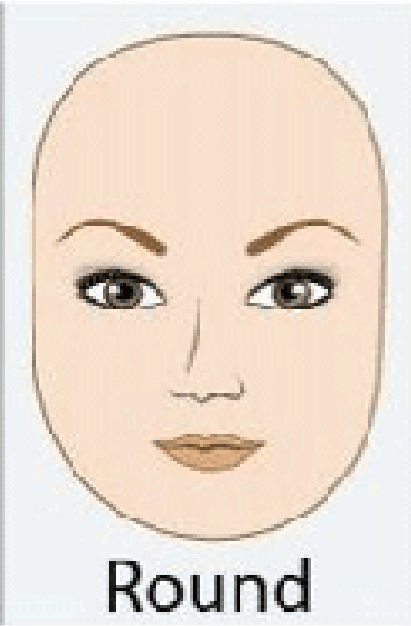
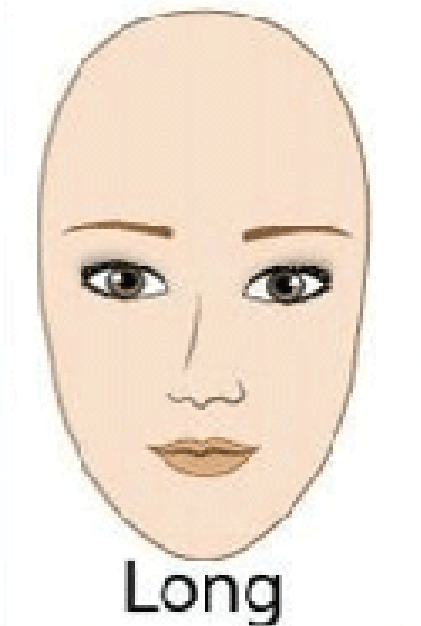
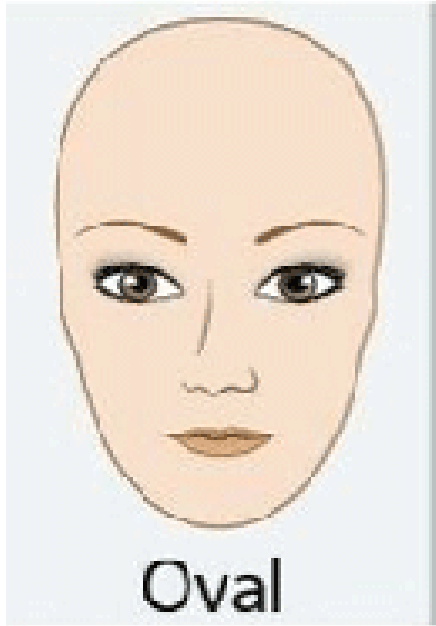


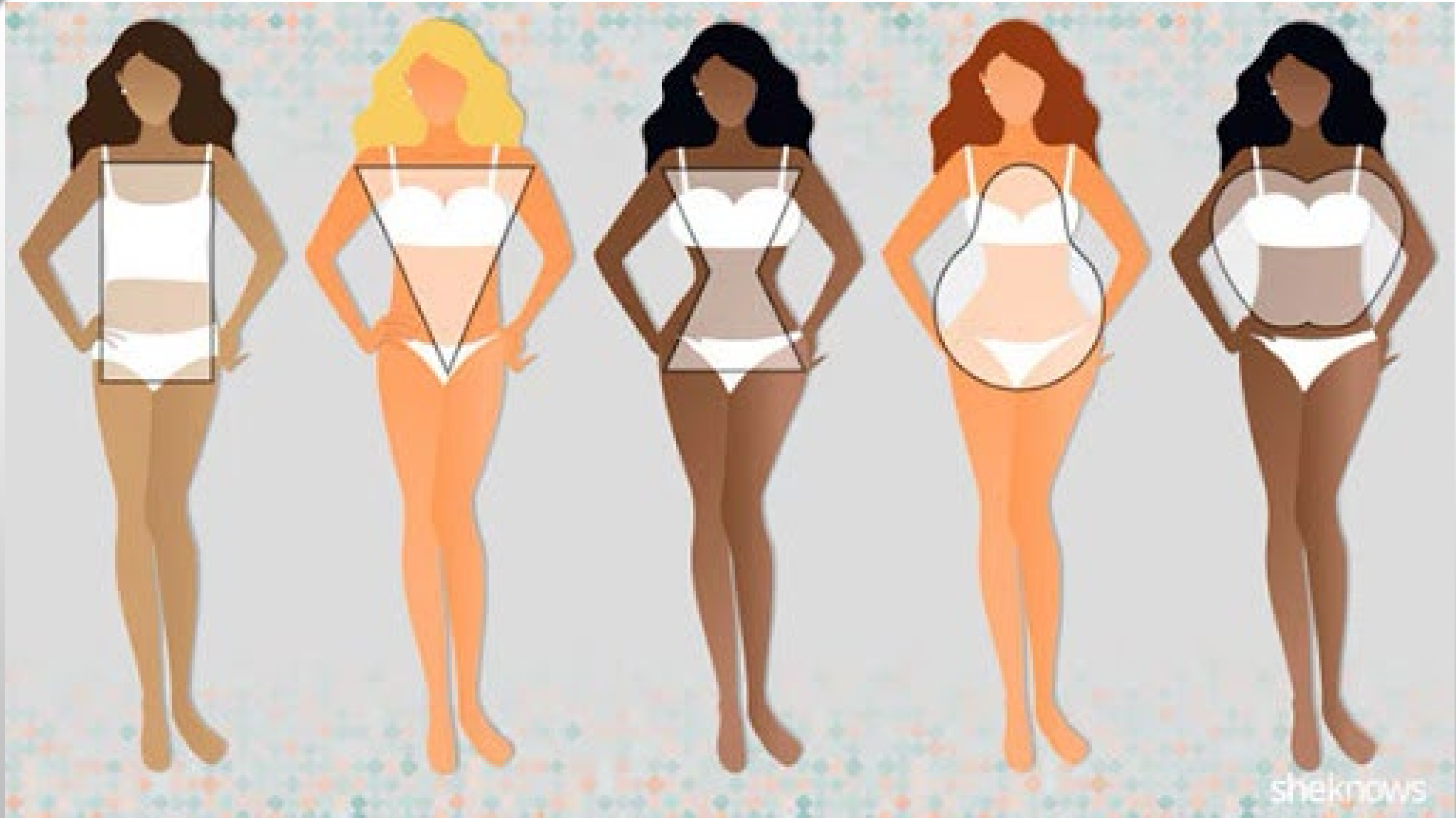
การถ่ายภาพบุคคล

ภาพถ่ายบุคคลคืออะไร

ภาพถ่ายที่แสดงถึงบุคลิกภาพ และตัวตนของบุคคลผู้นั้นออกมาได้อย่างชัดเจน โดยปราศจากการปรุงแต่ง อาจจะเป็นภาพที่ผู้เป็นแบบตั้งใจโพสท่าทาง หรือไม่ตั้งใจก็ได้











Oval



Triangle



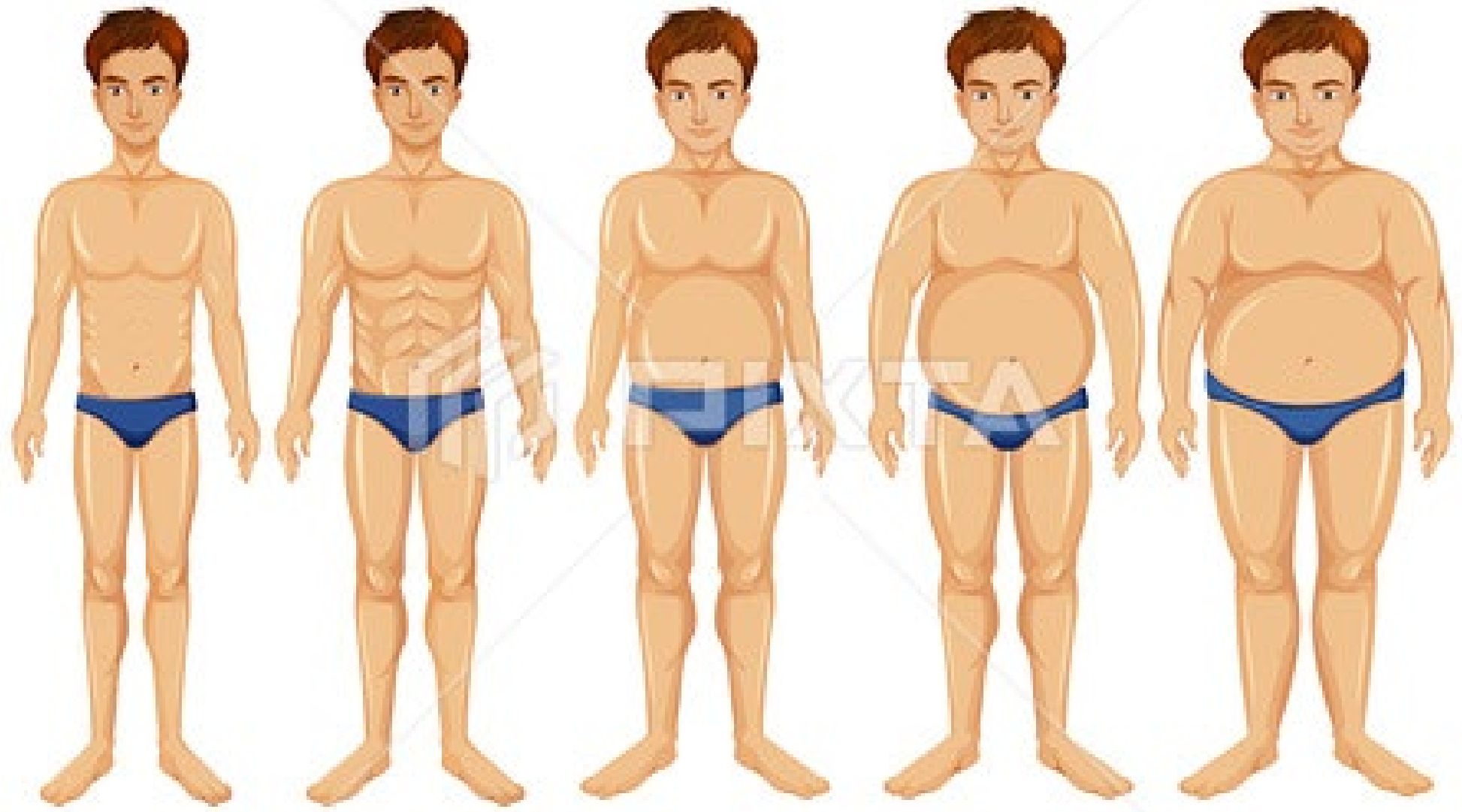
Rectangle



Rhomboid



Inverted Triangle



pixtastock.com - 42566900

ระยะในการถ่ายภาพบุคคล

1 ระยะศีรษะ

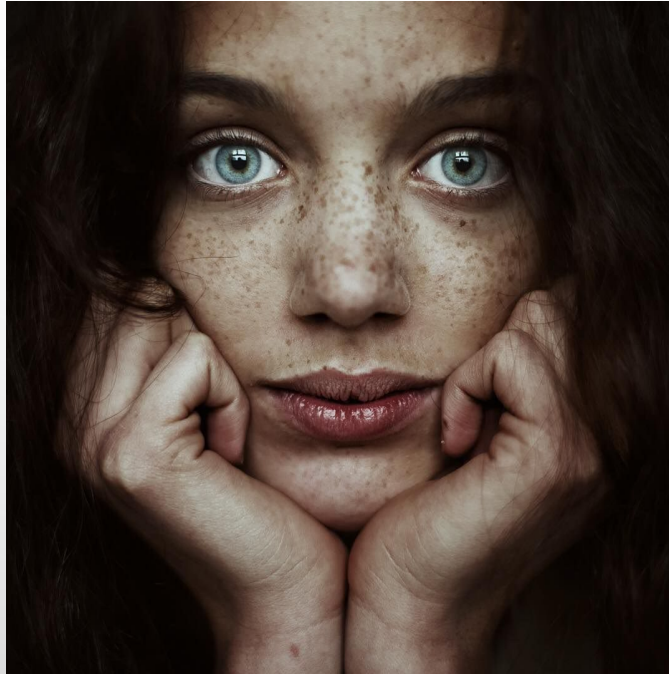
2 ระยะศีรษะถึงระดับอก

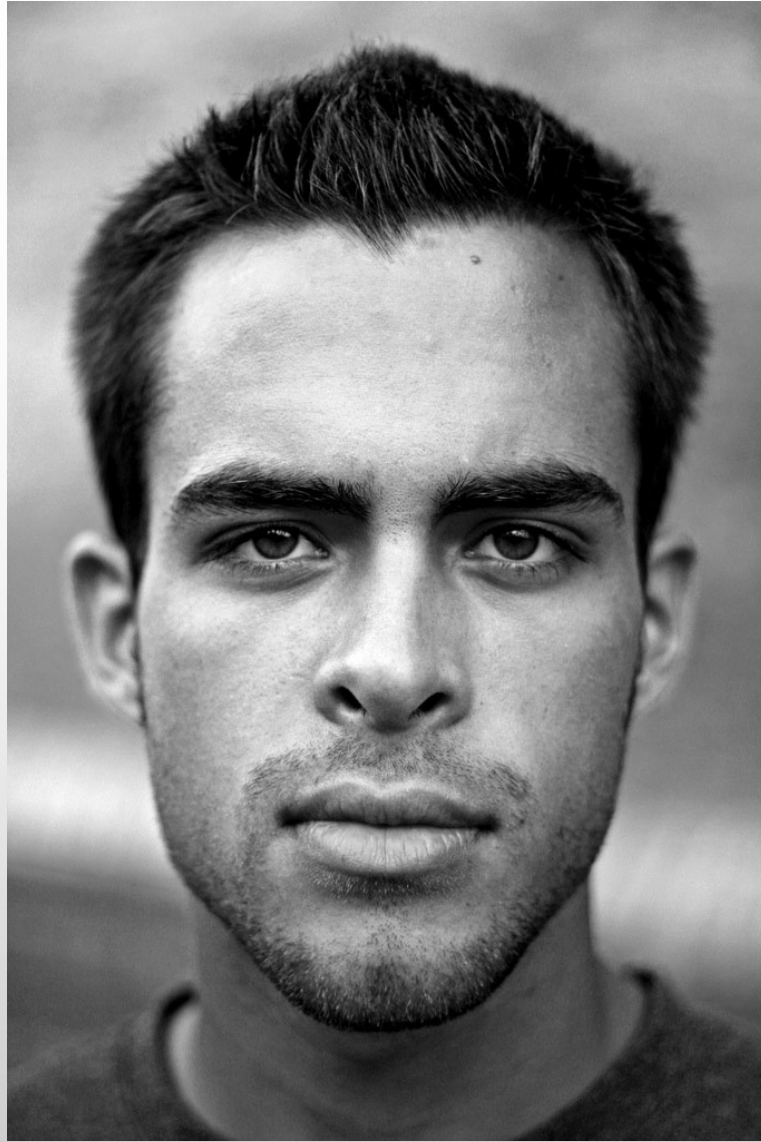
3 ระยะศีรษะถึงเอว

4 ระยะศีรษะถึงสะโพก

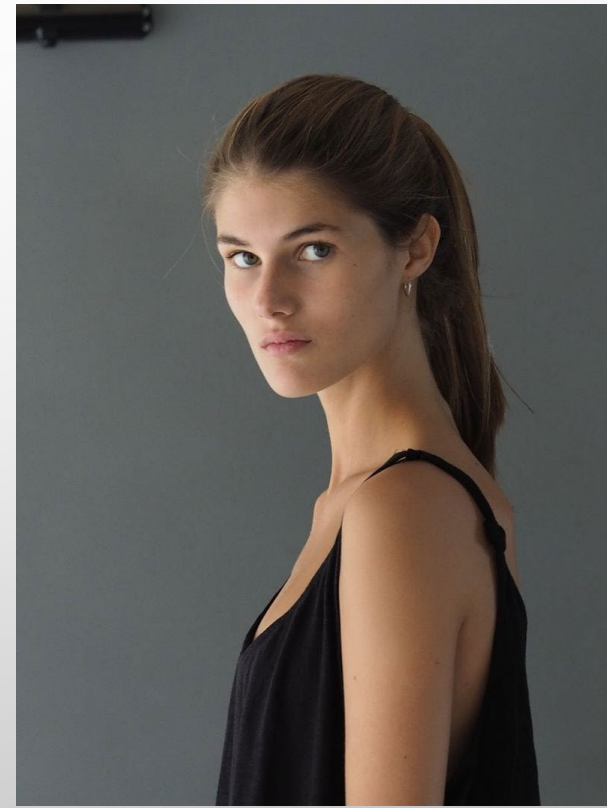
5 ระยะศีรษะถึงเท้า

ระยะที่ ๒





ระยะศีรษะถึงระดับอก





ระยะที่ระยะถึงเอา





ระยะที่รยะถึงสะ โปก





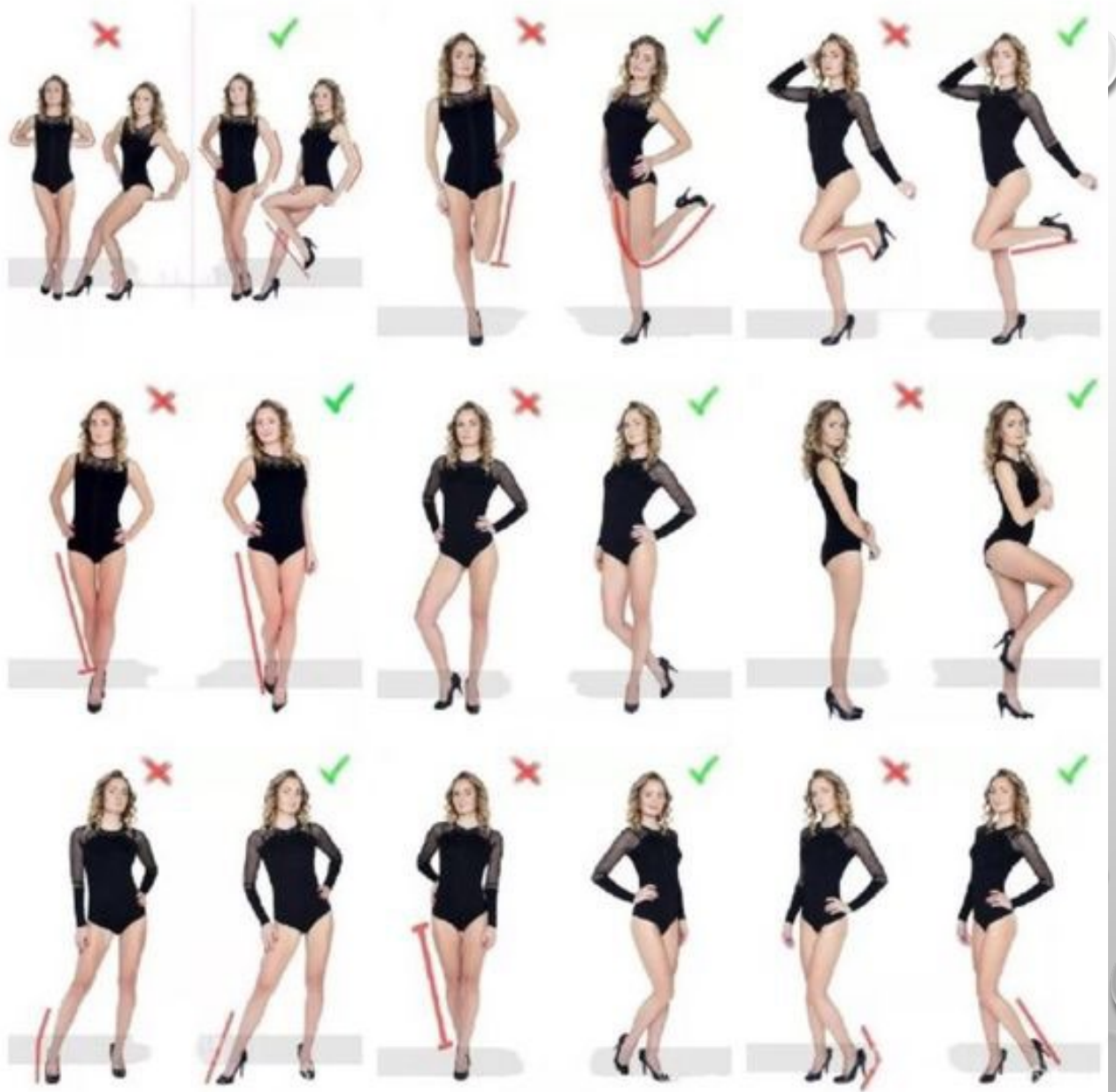


ระยะสี่ระยะถึงเท้า



การโพสท่า







MODEL POSING



10 Standing Sexy Poses for boudoir or glamour photography

by Marlen James



การฝึกหัดถ่ายภาพบุคคล

- ถ่าย **PORTRAIT** ด้วยแสงธรรมชาติ
- โฟกัสดวงตาให้ชัดเสมอ
- ตีกรอบ และจัดองค์ประกอบให้ตัวแบบ
- ระยะของตัวแบบกับพื้นหน้าและพื้นหลัง ควรส่งเสริมตัวแบบให้โดดเด่น
- บอกเล่าเรื่องราว อารมณ์และบรรยากาศของภาพ

จิตวิทยาของช่างภาพ

- ต้องพยายามทำความรู้จักกับแบบ และทำให้แบบผ่อนคลาย หรืออาจจะฝึกหัด โดยการถ่ายภาพ เพื่อน ญาติ คนรู้จักเพื่อเสริมสร้างประสบการณ์
- ต้องรู้จักการใช้เครื่องมืออุปกรณ์ ใช้งานอย่างคล่องแคล่ว เพื่อสร้างความมั่นใจให้กับผู้เป็นแบบ
- มีมารยาท และระมัดระวังคำพูดระหว่างการทำงานเสมอ