

การสื่อสารกับการแสดงความคิด



THG1201

วิชาการฟังและการพูด



เราใช้ภาษาในการสื่อสาร



การสื่อสารสำคัญอย่างไร



ความ
สำคัญ
ของการ
สื่อสาร
ในแง่
บุคคล

รับรู้ความรู้สึกนึกคิดและความต้องการของผู้อื่น

ก่อให้เกิดความเข้าใจที่ตรงกัน

มีความรู้และโลกทัศน์ที่กว้างขวางขึ้น



ความสำคัญของการสื่อสารในแง่ของสังคม



ทำให้สังคมเจริญก้าวหน้า



สืบทอดและพัฒนาวัฒนธรรมของตนเอง



เรียนรู้และรับวัฒนธรรมของสังคมอื่น

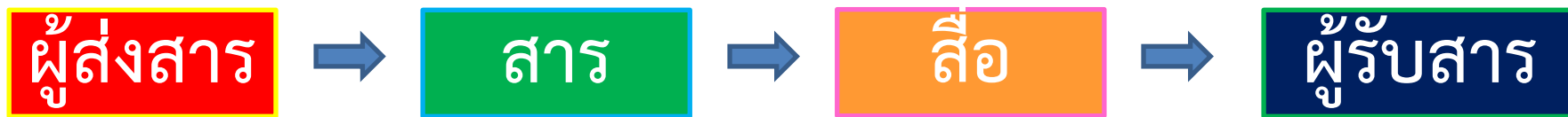


ถ่ายทอดวัฒนธรรมไปสู่คนรุ่นใหม่



องค์ประกอบของการสื่อสารและกระบวนการสื่อสาร

แผนภูมิองค์ประกอบของกระบวนการสื่อสาร



↑ ปฏิบัติตามตอบสนองตามที่ผู้ส่งสารต้องการ

ปรับทิศทางสังคมและวัฒนธรรม

ประเภทของการสื่อสาร

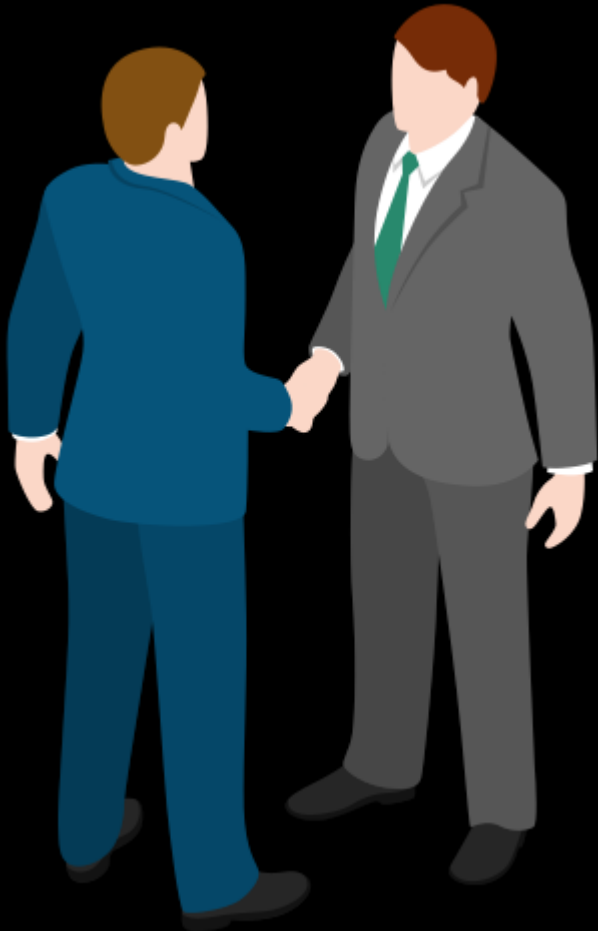
- การสื่อสารในองค์กร เช่น การประกาศแจ้งภายในองค์กร
- การสื่อสารระหว่างบุคคล เช่น การสั่งงาน การชี้แจง การนำเสนองาน
- การสื่อสารมวลชน เช่น การประกาศเตือนเรื่องภัยพิบัติ
- การสื่อสารภายในตัวบุคคล เช่น การคิดในใจ



อุปสรรคของการสื่อสาร



อุปสรรคที่เกิดจากผู้ส่งสาร



๑. ผู้ส่งสารขาดความรู้ความเข้าใจเกี่ยวกับสาร
๒. ผู้ส่งสารใช้วิธีการถ่ายทอดและการนำเสนอที่ไม่เหมาะสม
๓. ผู้ส่งสารมีบุคลิกภาพไม่ดี และไม่เหมาะสม
๔. ผู้ส่งสารมีทัศนคติที่ไม่ดีต่อการส่งสาร
๕. ผู้ส่งสารขาดความพร้อมในการส่งสาร
๖. ผู้ส่งสารไม่ได้วิเคราะห์ผู้ฟัง

อุปสรรคที่เกิดจากผู้รับสาร

๑. ผู้รับสารขาดความรู้ในสารที่จะรับสาร
๒. ผู้รับสารขาดความพร้อมที่จะรับสาร
๓. ผู้รับสารมีทัศนคติไม่ดีต่อผู้ส่งสาร
๔. ผู้รับสารมีทัศนคติไม่ดีต่อสาร
๕. ผู้รับสารมีความคาดหวังในการสื่อสารสูงเกินไป



อุปสรรคที่เกิดจากสาร



๑. สารไม่เหมาะสมกับผู้ฟัง อาจยากหรือง่ายเกินไป
๒. สารขาดการจัดลำดับที่ดี
๓. สารใช้ภาษาเข้าใจยาก
๔. สารใช้ภาษาคลุ่มเครือ ขาดความชัดเจน

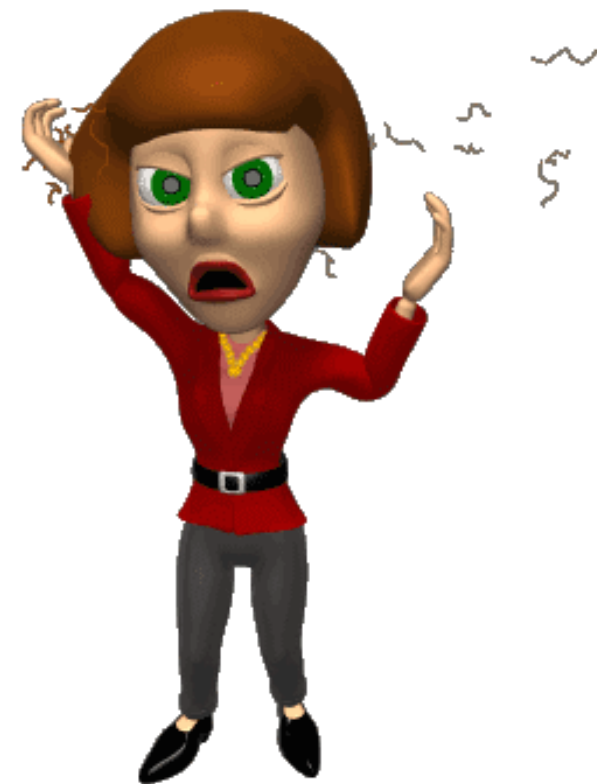
อุปสรรคที่เกิดจากสื่อ

๑. การใช้สื่อไม่เหมาะสมกับสารที่นำเสนอ
๒. การใช้สื่อที่ไม่มีประสิทธิภาพที่ดี



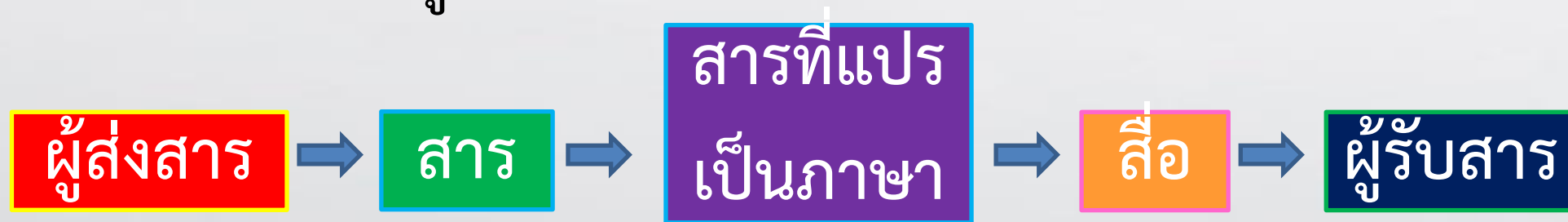
อุปสรรคของการสื่อสาร

อุปสรรคที่องค์กรประกอบหลาย
ส่วนรวมกัน



ความสัมพันธ์ระหว่างภาษากับการสื่อสาร

แผนภูมิองค์ประกอบของกระบวนการการสื่อสาร



↑ ปฏิบัติตามตอบสนองตามที่ต้องการ

ปริบททางสังคมและวัฒนธรรม

**** ภาษามีส่วนสำคัญอย่างยิ่งที่จะทำให้กระบวนการสื่อสารดำเนินไปได้ เพราะภาษาทำหน้าที่เป็นตัวกลางที่จะทำให้ผู้ส่งสารและผู้รับสารเข้าใจตรงกัน**

การตอบสนอง/ผลที่เกิดจากการพูด

การเปลี่ยนแปลงพฤติกรรมของผู้ฟัง หลังจากฟังสาร
ถ้าการตอบสนองของผู้ฟังตรงตามเจตนาของผู้พูดก็เป็น
ความสำเร็จในการสื่อสาร

หากการตอบสนองไม่ตรงตามเจตนา ก็เป็นความล้มเหลว
ในการสื่อสาร



ภาษา

1. ความหมายของภาษา

ภาษา คือ ระบบการสื่อสารด้วยสัญลักษณ์ ประกอบด้วยเสียงซึ่งมนุษย์กำหนดสมมติขึ้นแทน ความหมายของสิ่งที่ต้องการสื่อ ทั้งที่เป็นรูปธรรม และนามธรรม

2. ประเภทของภาษา

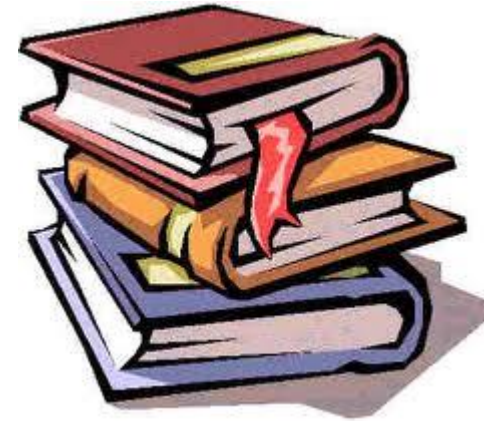
ใช้เกณฑ์ความเป็นถ้อยคำ

วจนภาษา



พยัญชนะไทย

ก	ข	ฃ	ค
ฅ	ฉ	ง	จ
ฉ	ช	ซ	ฌ
ญ	ฎ	ฏ	ฐ
ฑ	ฒ	ณ	ด
ต	ถ	ท	ธ
น	บ	ป	ฝ
ผ	พ	ฟ	ภ
ม	ย	ร	ล
ว	ศ	ษ	ส
ห	ฬ	อ	ฮ



2. ประเภทของภาษา (ต่อ)

ใช้เกณฑ์ความเป็นถ้อยคำ

อวัจนภาษา

สีหน้า



2. ประเภทของภาษา (ต่อ)

ใช้เกณฑ์ความเป็นถ้อยคำ

อวัจนภาษา (ต่อ)

ท่าทาง



สัญญาณที่เข้าใจร่วมกัน



2. ประเภทของภาษา (ต่อ)

ใช้เกณฑ์ทักษะในการสื่อความหมาย



ภาษาพูด





เปลี่ยนภาษาพูดให้เป็นภาษาเขียน

ภาษาพูด	ภาษาเขียน	ภาษาพูด	ภาษาเขียน
เมื่อไหร่	เมื่อไร	ห้องแอร์	ห้องปรับอากาศ
เท่าไร	เท่าไร	รถแอร์	รถปรับอากาศ
ซี	หรือ	รถเมย์	รถประจำทาง
ไซม่อน	ไซโหม	รถเครื่อง	รถจักรยานยนต์
ยังไง	อย่างไร	งานบวช	งานอุปสมบท
ยังไง	อย่างนี้	งานแต่ง	งานมงคลสมรส
อย่างนั้น	อย่างนั้น	เมากศพ	ฉาบปูนกิจ
แต่เนี่ย	เท่านั้น	บอกให้รู้	แจ้งให้ทราบ
อยาก	ประสงค์	ผี	ปีศาจ
สักบาท	สักบาท	อีวัก	ฮ้างเขียน
เค้า	เขา	สิริ	โทรทัศน์
อร่อยจัง	อร่อยมาก	ซีเก็จ	เก็จคร้าน
ฮาคิลฮักหน้า	ฮักปากหน้า	โรงพัก	สถานีตำรวจ
แปดโมงเช้า	แปดนาฬิกา	เมืองนอก	ต่างประเทศ
กิน	รับประทาน	ฉบับเดี๋ยวนี	สักครู
ชุก	บุตร	หน่อตเดี๋ยวนี	เอ็กน้อย
เม็ย	ภรรยา	เขอะแอะ	จำนวนมาก
ผี	สามี	ตอกอุก	คลอดบุตร
เม็ยน้อย	ธนาภรรยา	โซเฟเตอร์	พนักงานขับรถ

ภาษาพูด

ตาย

กิน

อยู่

ตื่น

หัว

ผัว / เมีย

พ่อ / แม่

ลูก

ข้าวเที่ยง

ภาษาเขียน

เสียชีวิต

ทาน / รับประทานอาหาร

อาศัย

เก้า


ศีรษะ

สามี / ภรรยา

บิดา / มารดา

บุตร

อาหารกลางวัน



2. ประเภทของภาษา (ต่อ)

เราควรเข้าใจลักษณะและหน้าที่ของภาษาประเภทต่าง ๆ เพื่อให้ใช้ภาษาอย่างระมัดระวังและมีประสิทธิภาพ



ความสัมพันธ์ระหว่างการสื่อสารกับภาษา





การพับแขนเสื้อขึ้น

ขนาดตัวอักษร

เมื่อ...
นักการเมืองพูดคำว่า

ต้องไป

ผมขอเป็นฝ่ายค้าน
ด้านคอร์ปชั่น

เลือก ชูวิทย์ พร้อมกันทุกเขต ทั่วประเทศ
WSSA รักประเทศไทย



การขมวดคิ้ว

มือกุมขมับ

เมื่อ...
นักการเมืองพูดคำว่า

ชอ... สัตย์

ประชาชน จะเป็นสุข อย่างไร?
ผมขอเป็น ฝ่ายค้าน

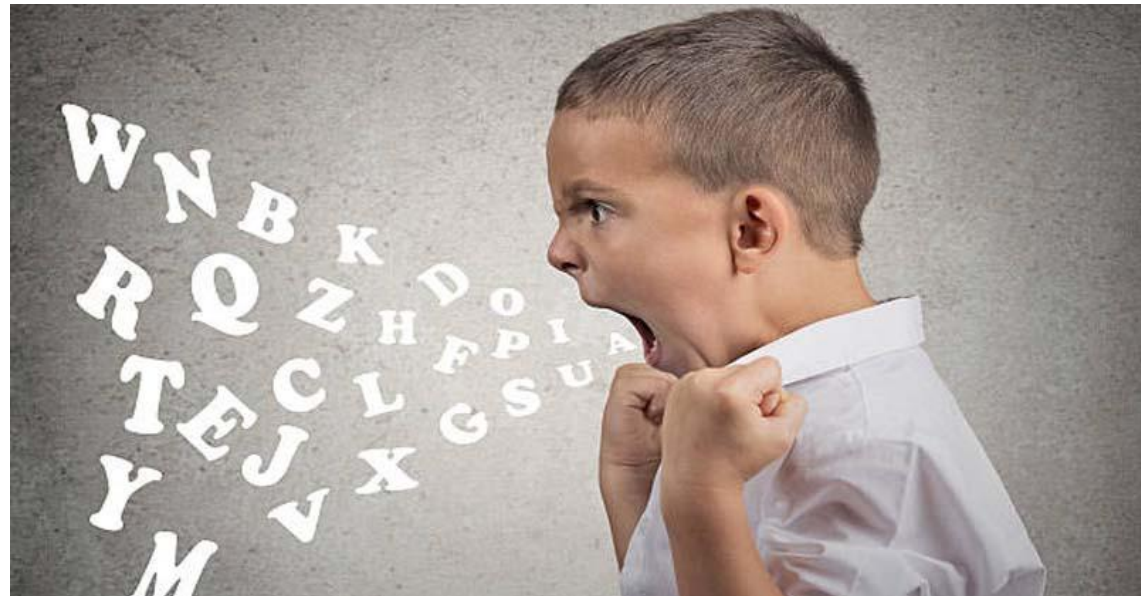
เลือกชูวิทย์ พร้อมกันทุกเขต ทั่วประเทศ
WSSA รักประเทศไทย

ความแตกต่างระหว่างวจนภาษาและอวจนภาษา

- ◆ **อวจนภาษา**ตีความหมายได้หลายนัย แต่**วจนภาษา**ตีความได้ตามถ้อยคำ
- ◆ **อวจนภาษา**เป็นการสื่อสารที่ต่อเนื่อง
- ◆ **อวจนภาษา**สามารถสื่อได้หลากหลายช่องทาง แต่**วจนภาษา**จะสื่อสาร โดยการพูดและการเขียน
- ◆ **อวจนภาษา**แสดงอารมณ์ความรู้สึกหรือเข้าใจได้ลึกซึ้ง
(Actions speak louder than words)
- ◆ **อวจนภาษา**เป็นวัฒนธรรมของแต่ละสังคม



การใช้**วจนภาษา** และ **อวจนภาษา**
ผู้ส่งสารควรสื่อสารโดยใช้**วจนภาษา**เป็นหลัก
และใช้อ**วจนภาษา**เป็นเพียงส่วนประกอบหรือ
เสริมให้ชัดเจนขึ้นเท่านั้น





จากโฆษณา

จงบอกองค์ประกอบของการสื่อสาร

จงบอกอุปสรรคของการสื่อสารที่เกิดขึ้น พร้อมทั้ง

แนวทางแก้ไขให้การสื่อสารนั้นสมบูรณ์ขึ้น

วิเคราะห์สถานการณ์การสื่อสาร



วิเคราะห์สถานการณ์การสื่อสาร



วิเคราะห์
สถานการณ์
การสื่อสาร



วิเคราะห์
สถานการณ์
การสื่อสาร