



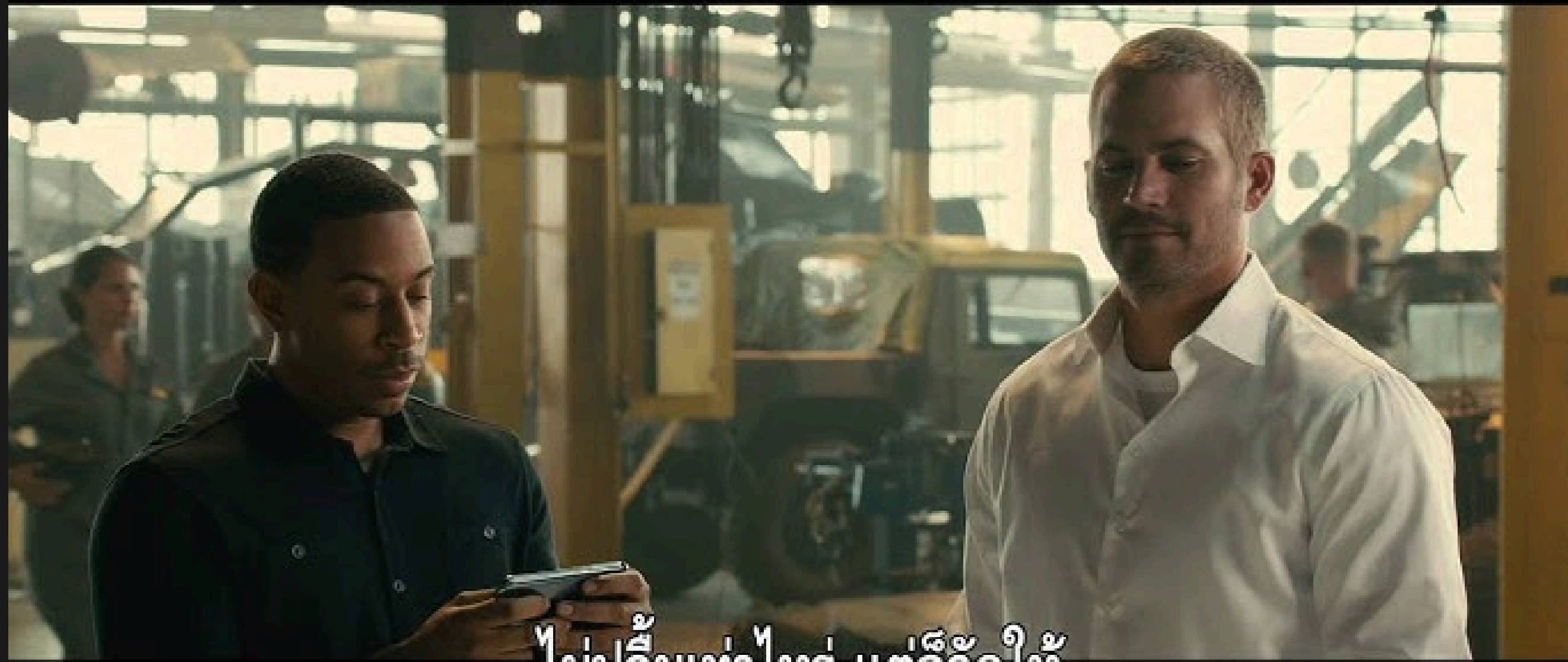
# Final Project

Introduction to Translation

# Group Work

- ให้นักศึกษาจับกลุ่ม 4-7 คน
- เลือกภาพยนตร์หรือซีรีส์ ไทยหรืออังกฤษ มา 1 เรื่อง
- แพลสซันในภาพยนตร์ตามจำนวนสมาชิกกลุ่ม แต่ละซีนความยาวต้องไม่ต่ำกว่า 2 นาที (มีบทพูดที่แปลเพียงพอ ซีนแอคชั่นพูดสองประโยคไม่เอานะคะ)
- แพลแล้วส่งซีนที่ตัวเองแปลเป็นWORD ในGOOGLE CLASSROOM
- จากนั้นเอาบทที่ตัวเองแปลไปใส่ในภาพยนตร์เป็นซับไตเติ้ลร่วมกับของเพื่อน เรียงตามเวลาการดำเนินเรื่องของภาพยนตร์นั้นๆ
- ซีนสุดท้ายใส่เครดิตคนแปลที่ท้ายเรื่องให้สวยงาม
- วันนำเสนอ ให้เปิดผลงานให้อาจารย์ดูแล้วนำเสนอว่า เจอสำนวนอะไรที่น่าสนใจ หรือมีประเด็น/ปัญหาเรื่องการแปลไหนที่กลุ่มของตัวเองได้พบเจอ

# ตัวอย่างภาพยนตร์



ไม่ปลื้มเท่าไร แต่ก็จัดให้

# ตัวอย่างภาพยนตร์

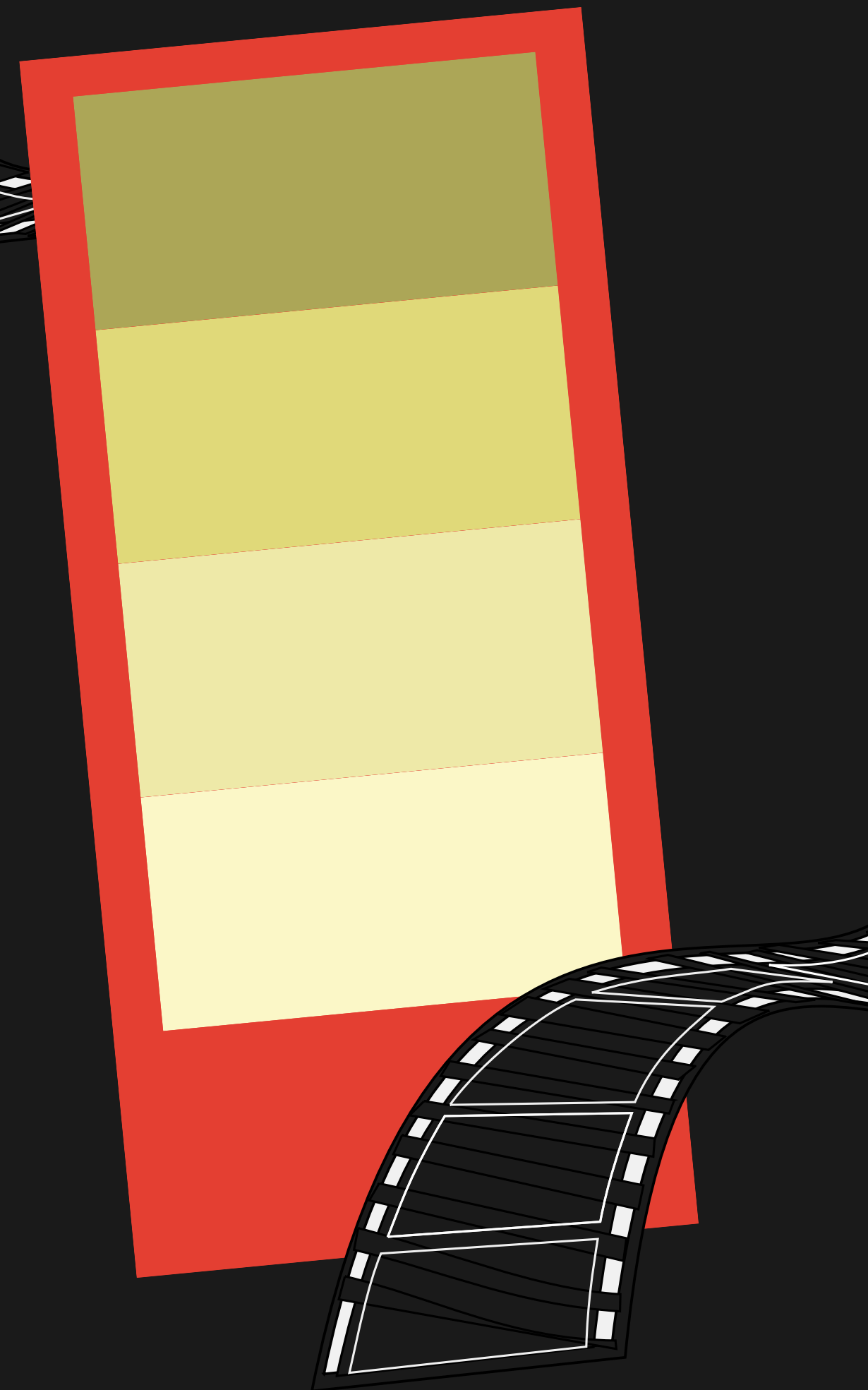
## CAST

CLEMENTINE	ASHLEY GOULD
JUNAID	HAMISH STEVENS
KEVIN	KENNY DENNIS
KIRAN	DEMI-LEIGH MORENO
MARIAM	HUGO CRANE
DARCIE	RUPERT LANG
HABIBA	HONOR MCGEE
SABRINA	LAIBA SWEENEY
BRANDON	SUBHAN OBRIEN
VERA	HARVEY VINCENT
SAVANNA	EBONY BLEVINS
WILSON	ELISABETH ROACH
HUMZA	EDNA BYR

# การกำชับไตเติ้ล

หลักการที่ 1 จำกัดความยาวข้อความและเวลา

- ไม่ควรแสดงอักษรเกิน 4 ตัวใน 1 วินาที (เป็นความเร็วการอ่านโดยเฉลี่ยสำหรับบุคคลทั่วไป)
  - จำนวนคำต่อบรรทัด (ความยาวบรรทัด) ต้องไม่เกิน 13 ตัวอักษร (สามารถปรับเปลี่ยนได้ตามภาษาที่แปล)
- จุดสำคัญ: เปิดดูอีกครั้งและตรวจสอบว่าสามารถอ่านซับไตเติ้ลที่แสดงบนหน้าจอได้ทันอย่างสบาย ๆ หรือไม่



# การกำชับไตเติ้ล

หลักการที่ 2 ใส่ใจรูปแบบในการแสดงซับไตเติ้ล (เน้นย้ำความกระชับเรียบง่ายและเป็นกลาง)

- ตามหลักการแล้ว งานแปลต้องสื่อความหมายออกมาได้และจำเป็นต้องเว้นวรรคโดย “ละเว้นการใช้เครื่องหมายวรรคตอน”
  - ตัดบทพูดที่ไม่สำคัญ คำอุทาน คำนามที่ยาวเกินไปและไม่ได้สำคัญออก
  - ตัดสรรพจนานามชี้เฉพาะ เช่น “นี่” หรือ “นั่น” ออก
  - ส่วนที่สามารถเข้าใจได้จากภาพเคลื่อนไหวไม่จำเป็นต้องอธิบายเป็นพิเศษ
- \*เช่น ช่วงถามตอบในสัมมนา เมื่อพิธีกรพูดว่า “ผู้ฟังแถวที่ 3 ซึ่งใส่เสื้อสีแดงเชิญถามคำถามได้เลยครับ” โดยภาพบนจอแสดงผู้ถามคำถาม เราสามารถแสดงซับไตเติ้ลในส่วนเฉพาะ “เชิญถามคำถามได้เลยครับ” ก็ถือว่าเพียงพอแล้ว

จุดสำคัญ: ตรวจสอบซับไตเติ้ลอีกครั้งว่ามีคำพวก “นี่ และ นั่น (สรรพนามชี้เฉพาะหรือคำกริยาวิเศษณ์ที่ไม่จำเป็น)” หรือคำลงท้ายที่ไม่มีความหมายอยู่หรือไม่