



FAS1203

การตัดเย็บเบื้องต้น

Foundation Sewing



Chapter 1

วัสดุอุปกรณ์ในการตัดเย็บและทำแพทเทิร์น

1. เข็มหมุดและเข็มสอย (Pins and Needles)
2. วัสดุอุปกรณ์สำหรับการตัด (Cutting Equipment)
3. วัสดุอุปกรณ์สำหรับการทำเครื่องหมาย (Marking Tools)
4. สายวัดและไม้บรรทัดแบบต่างๆ (Measuring Tapes and Rulers)
5. วัสดุอุปกรณ์สำหรับการรีด (Pressing Equipment)





Chapter 2

เครื่องเกาะเกี่ยว

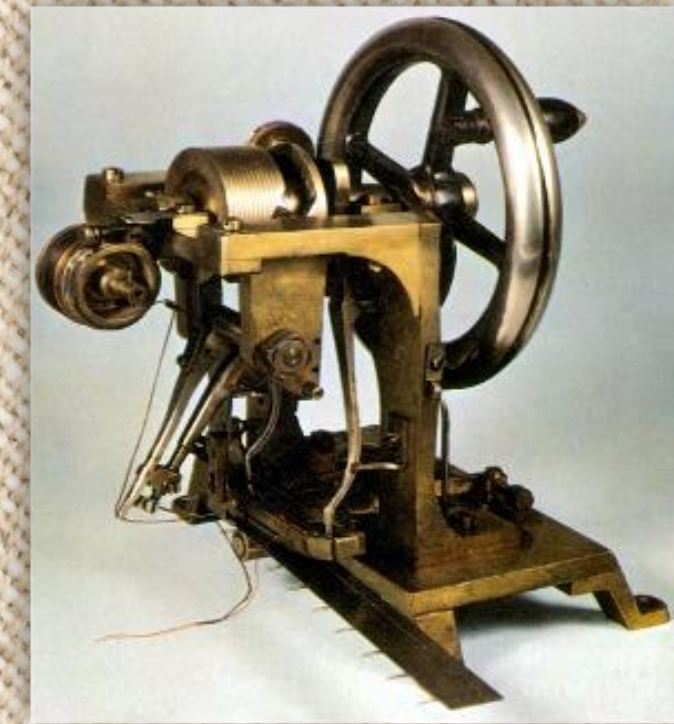
1. กระดุม(Buttons)
2. รังดุม(Buttonhole)
3. ซิป(Zipper)
4. ตีนตุ๊กแก(Velcro)
5. กระดุมแป๊ะ (Snap fastenings)
6. ตะขอและตัวรับ(Hook and eyes)
7. กระดุมปั้ม



Chapter 3

จักรเย็บผ้าและจักรอุตสาหกรรม

- ความหมายของจักรเย็บผ้า
- ประวัติความเป็นมาของจักรเย็บผ้า
- ประเภทของผ้าจักรอุตสาหกรรม
- ส่วนประกอบของจักรอุตสาหกรรม
- วิธีการใช้งานและการดูแลรักษาจักรอุตสาหกรรม



Chapter 4

การเย็บด้วยมือ

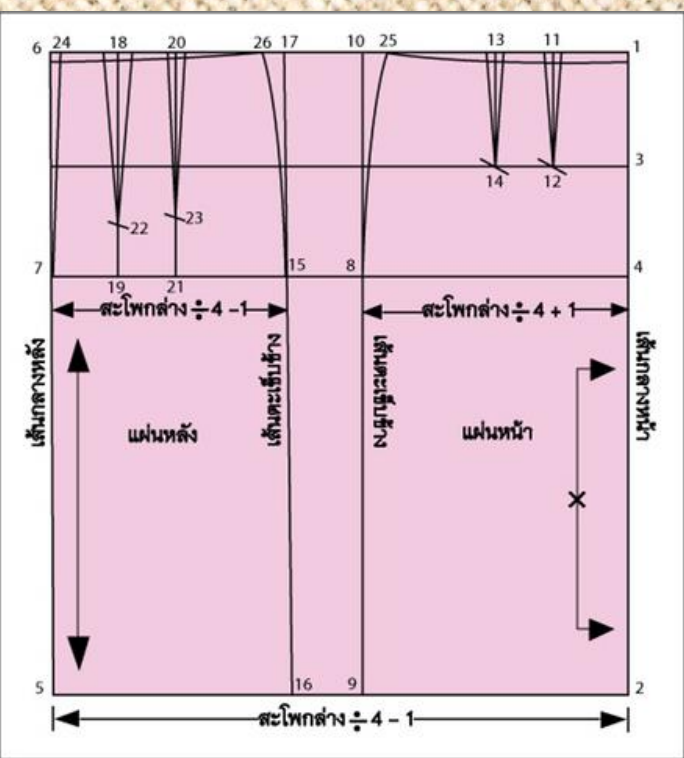
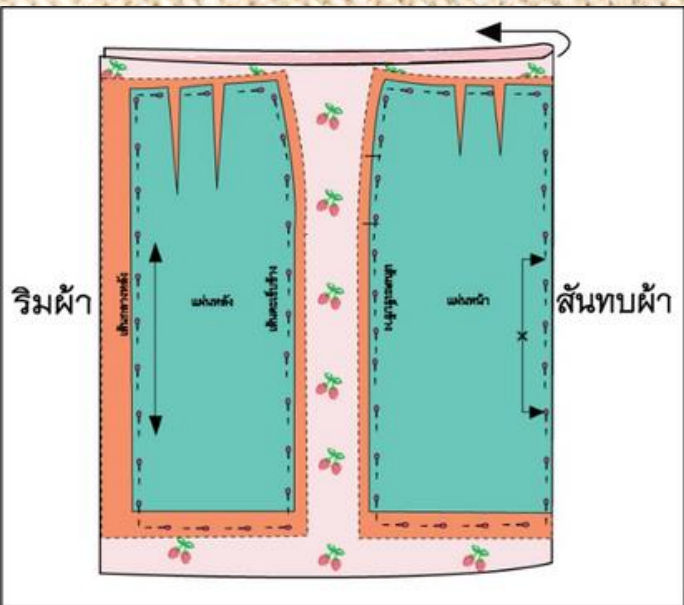
- การเนา
- การด้น
- การซอย
- การยัด

Chapter 5

การวัดตัว

- ความหมายของการวัดตัว
- การเตรียมตัวก่อนการวัดตัว
- วิธีการวัดตัว(Method of Pattern Profile)
- ตารางไซส์มาตรฐาน
- สัดส่วนที่ต้องใช้ในการสร้างแพทเทิร์นกระโปรง
- สัดส่วนที่ต้องใช้ในการสร้างแพทเทิร์นกางเกง
- สัดส่วนที่ต้องใช้ในการสร้างแพทเทิร์นเสื้อ

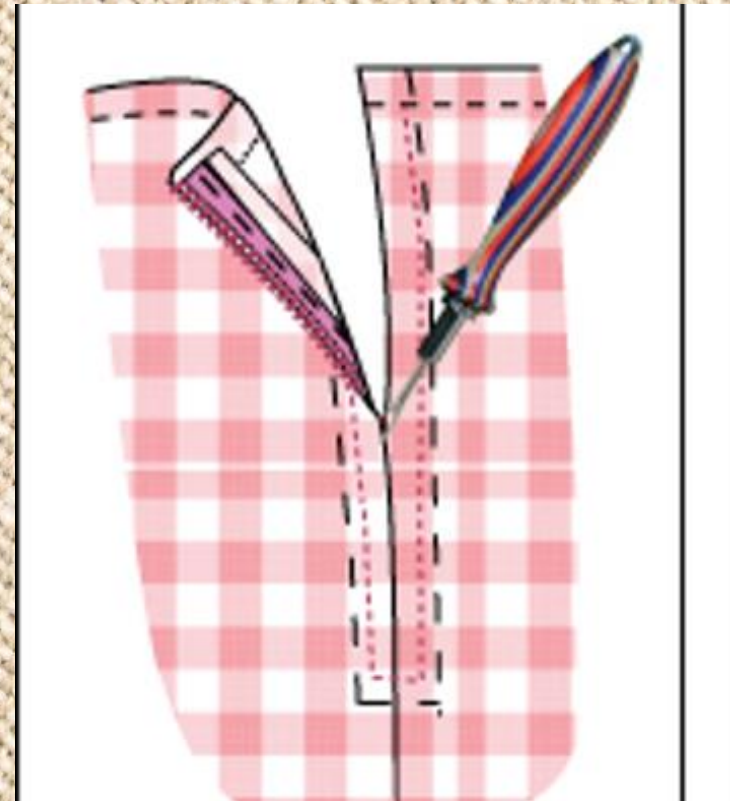
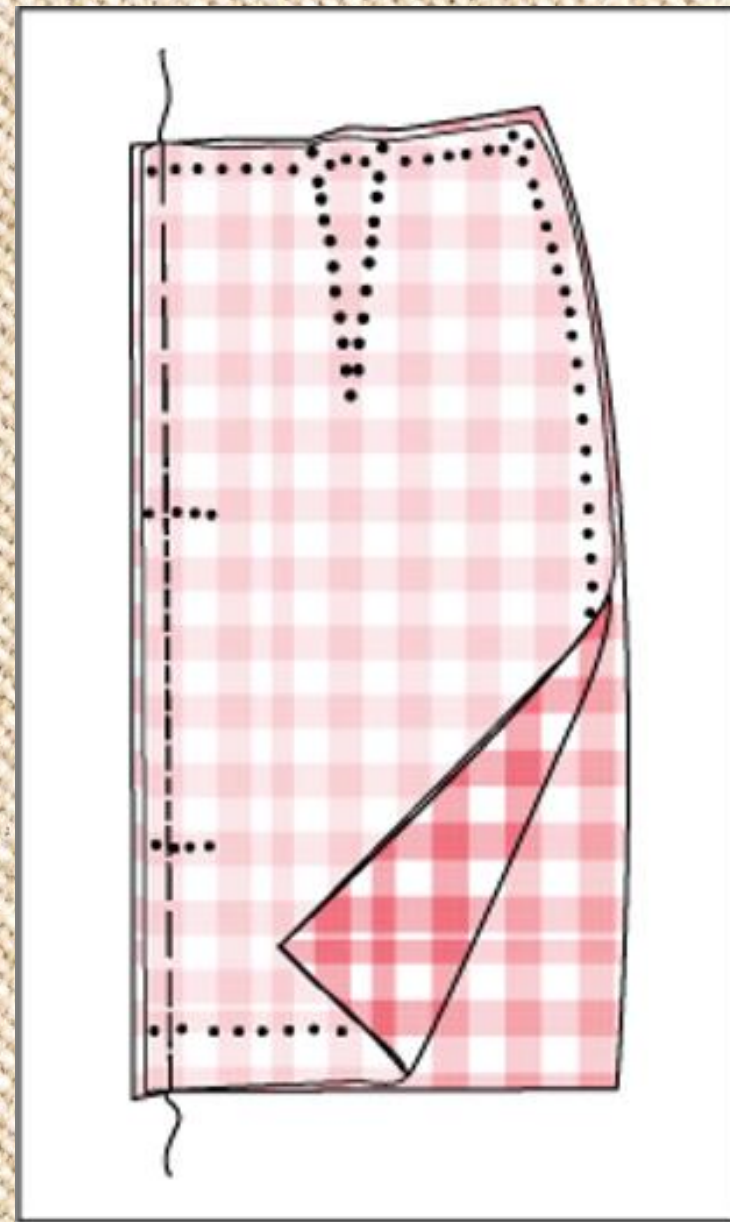




Chapter 6

การตัดเย็บกระโปรงเบ้องตัน

- การสร้างแพทเทิร์นกระโปรงเบ้องตัน
- การดัดแปลงแพทเทิร์นกระโปรงชั้นพื้นฐาน
- การเผื่อตะเข็บเย็บกระโปรง
- การวางแบบตัดและการตัดผ้า
- ขั้นตอนการตัดเย็บกระโปรงเบ้องตัน

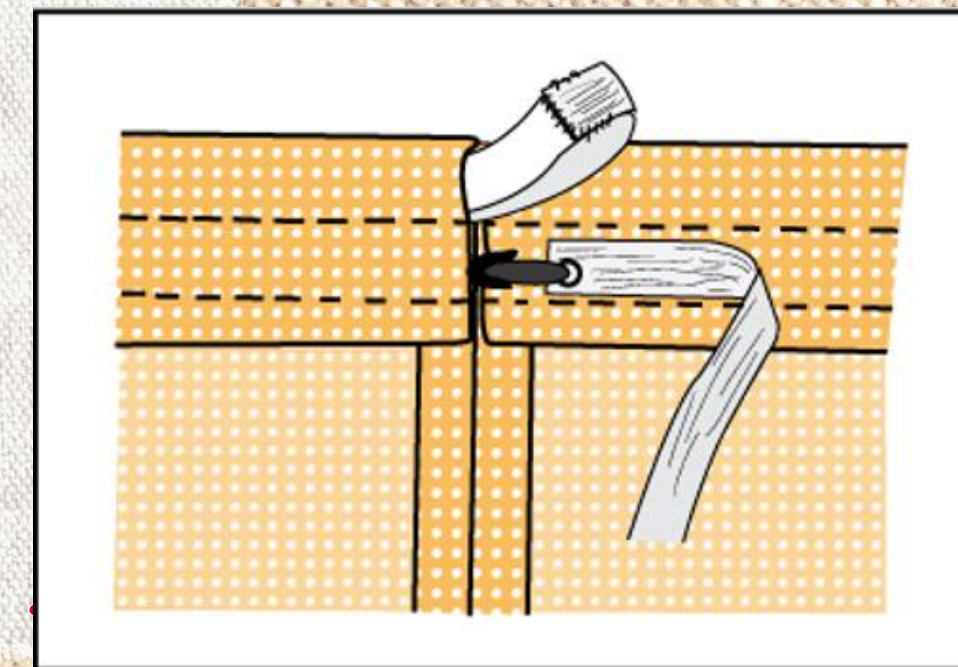
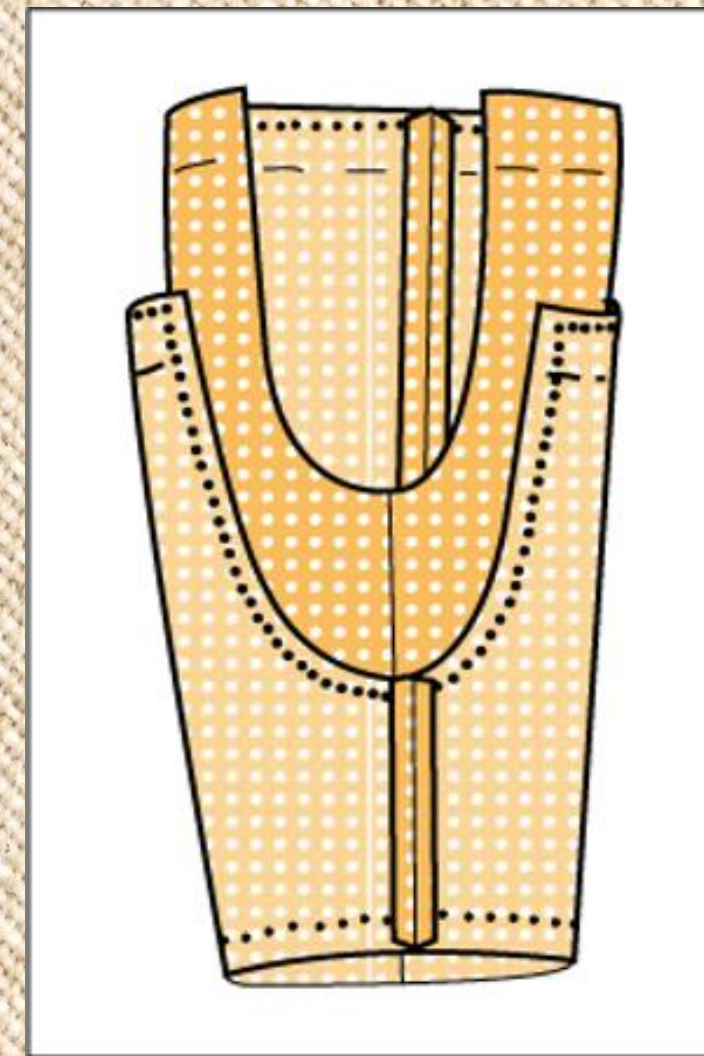
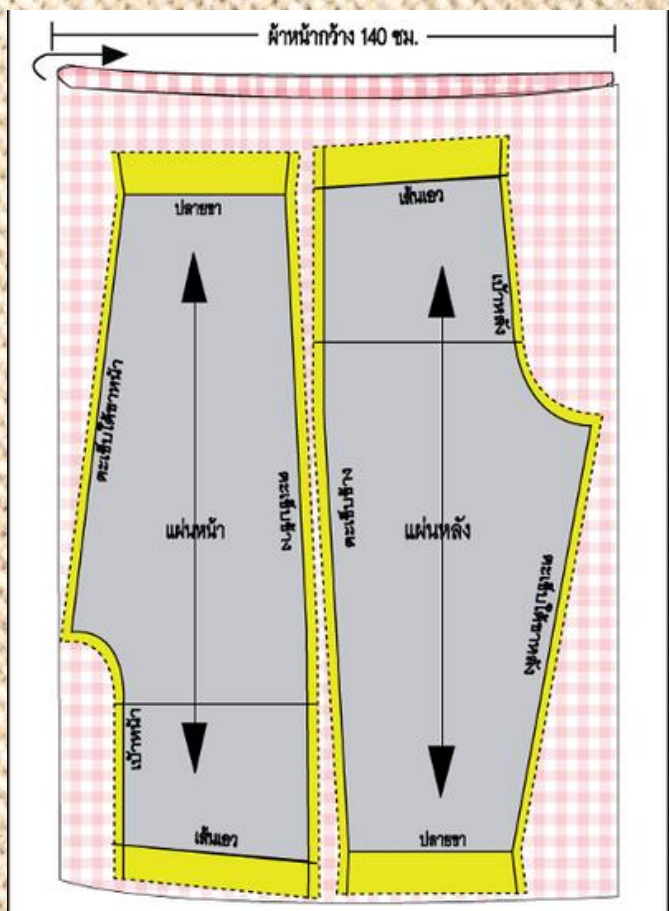
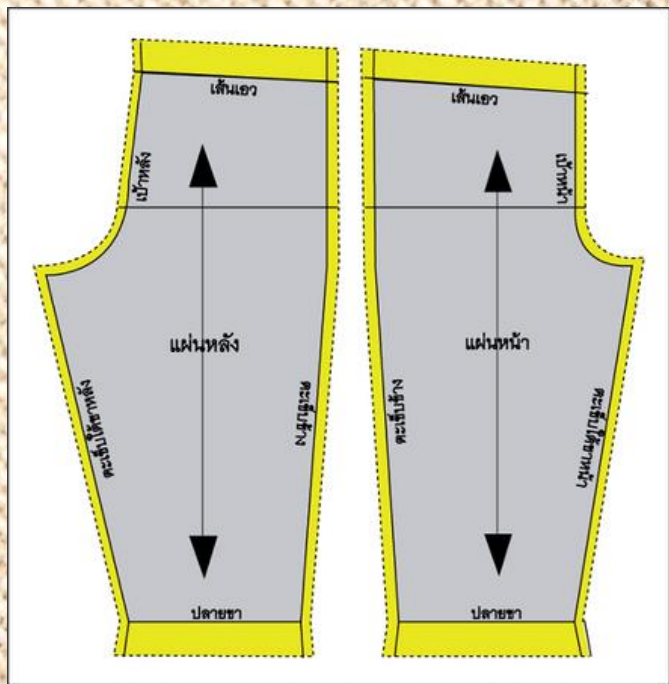




Chapter 7

การตัดเย็บกางเกงเบ้องตัน

- การสร้างแพทเทิร์นกางเกงเบ้องตัน
- การดัดแปลงแพทเทิร์นกางเกงขั้นพื้นฐาน
- การเผื่อตะเข็บเย็บกางเกง
- การวางแบบตัดและการตัดผ้า
- ขั้นตอนการตัดเย็บกางเกงเบ้องตัน

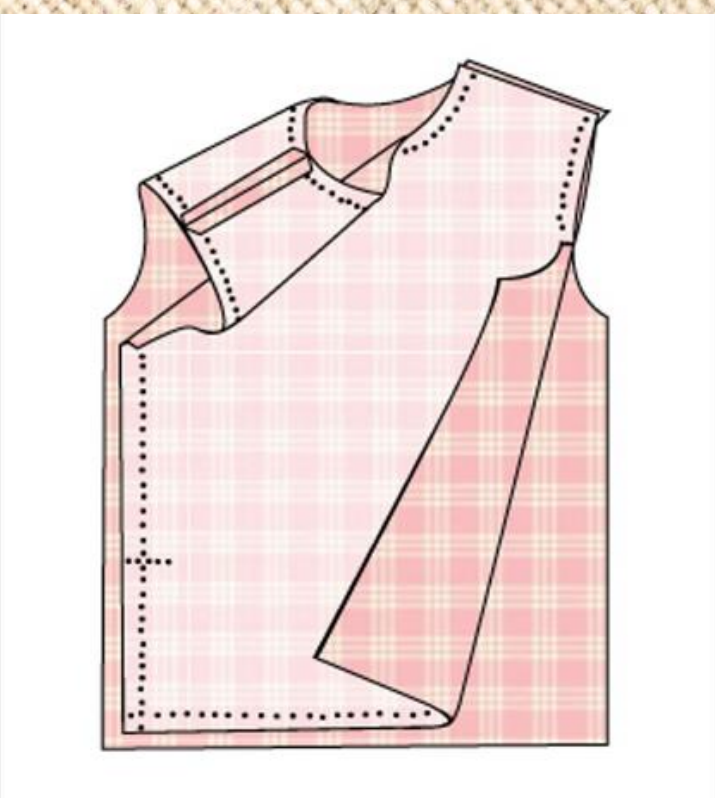
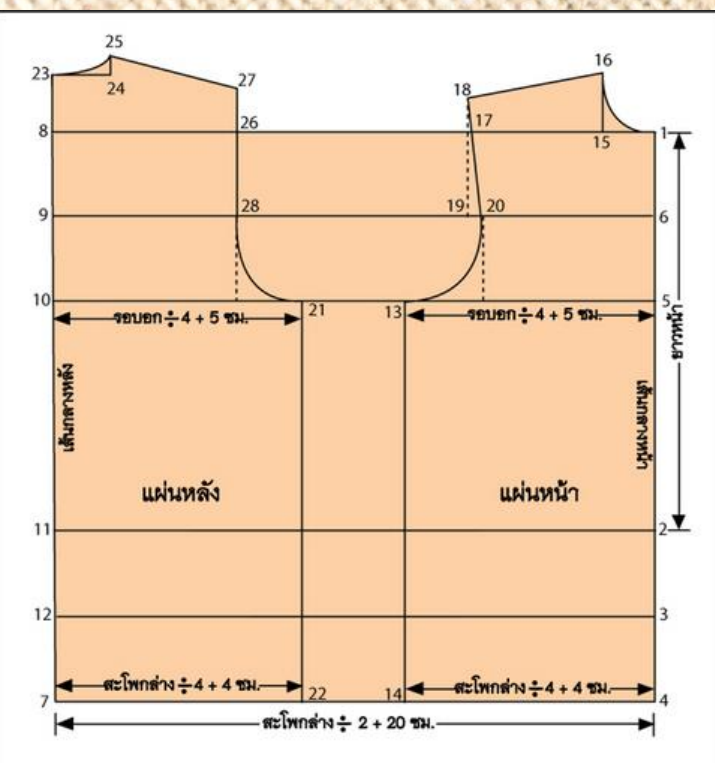
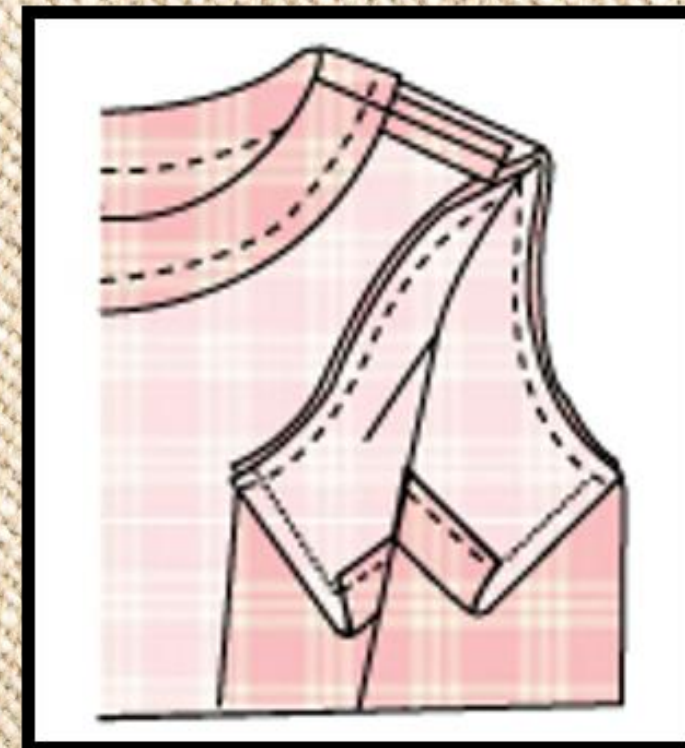
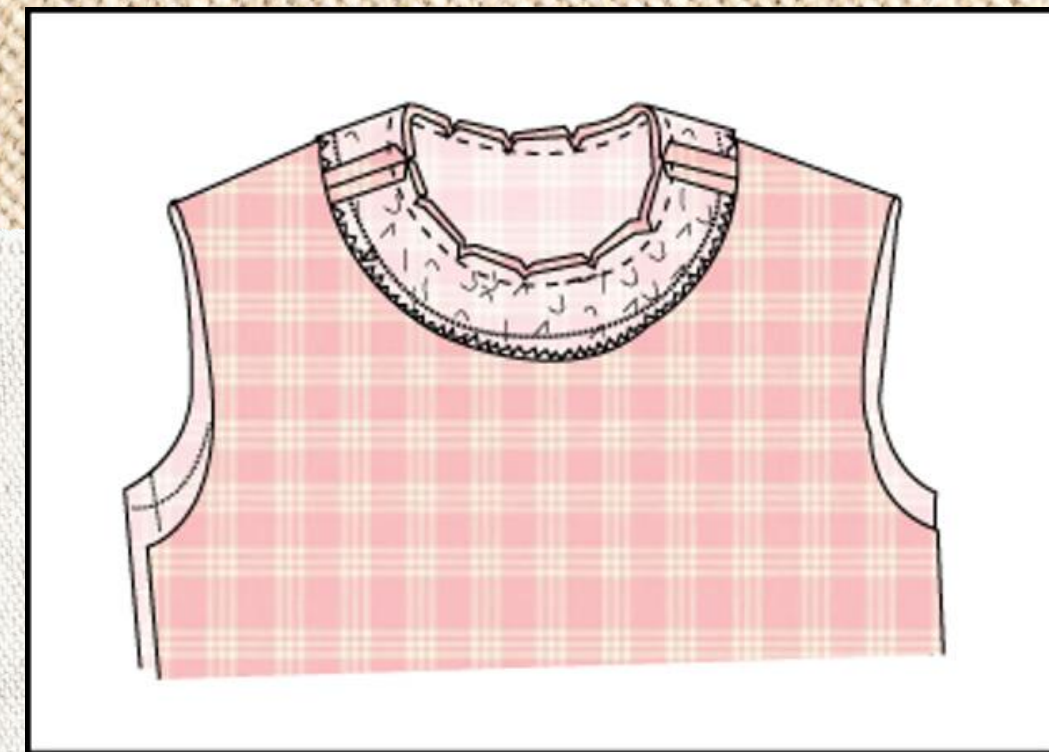




Chapter 8

การตัดเย็บเสื้อเบอองตัน

- การสร้างแพทเทิร์นเสื้อเบอองตัน
- การดัดแปลงแพทเทิร์นเสื้อชั้นพื้นฐาน
- การเผื่อตะเข็บเย็บเสื้อ
- การวางแบบตัดและการตัดผ้า
- ขั้นตอนการตัดเย็บเสื้อเบอองตัน







Contact Us:

www.reallygreatsite.com

iD LINE : 0863833826

chanoknart.ma@ssru.ac.th

0863833826





THANK YOU

chanoknart.ma@ssru.ac.th