

WGSN

Autumn winter 25/26

Key Items Fashion: Men's

Bags A/W 25/26

Prioritise wearability with intentional newness that amplifies contemporary details and refreshed shapes for classic styles

ประมาณเดือนกันยายน 2025 – กุมภาพันธ์ 2026

ไอเทมหลักแฟชั่น: กระเป๋าผู้ชาย ฤดูใบไม้ร่วง/ฤดูหนาว 2025/26

ให้ความสำคัญกับ การใช้งานจริง โดยออกแบบให้มีความสดใหม่อย่างตั้งใจ พร้อมเสริมรายละเอียดร่วมสมัยและปรับรูปทรงให้ทันสมัยยิ่งขึ้นสำหรับกระเป๋าทรงคลาสสิก





Hereu



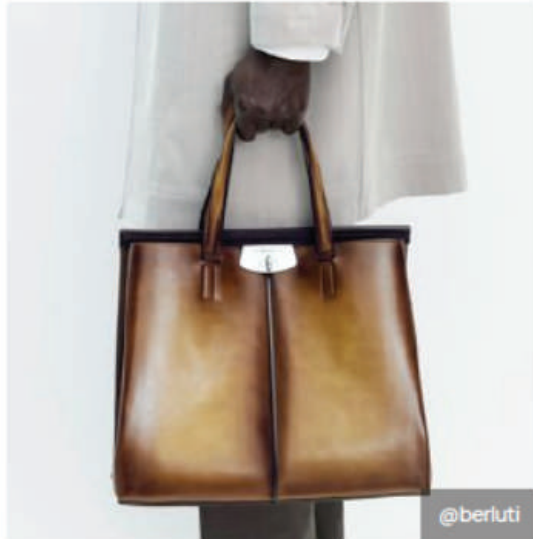
WGSN Original CADs/Flats



@coperni



Fashion Week Streets



@berluti

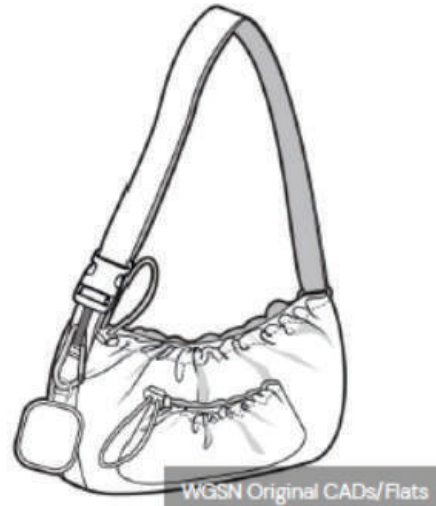
The Robust Luxury tote

ทำไมถึงเป็นไอเทมสำคัญ?

แนวคิด Robust Luxury สื่อถึงความต้องการในเรื่องความทนทาน ใช้งานได้ระยะยาว และการออกแบบอย่างมีเป้าหมาย ซึ่งเหมาะอย่างยิ่งกับกระเป๋าที่มักสำหรับใช้งานประจำวันและการเดินทาง (#TravelFriendly #EverydayTote)

รายละเอียดการออกแบบ:

- + ปรับได้ทั้งแบบมีโครงหรือไม่มีโครง
- + เลือกใช้ทรงแนวอน (East-West) ขนาดกลางถึงใหญ่
- + ใช้โทนสีกลางคลาสสิกที่ดูร่วมสมัยและใช้งานได้นาน
- + เสริมรายละเอียดสไตล์ #ReworkedClassics เช่น พื้นผิวแต่งลูกเก่าเล็กน้อย (distressed), ขอบเย็บ 3 มิติ, อะไหล่โลหะรีไซเคิล (#MetalHardware), สายหัวเข็มขัดแบบ #Beltication หรือการผสมวัสดุ (#MaterialMix) ทั้งในส่วนของกระเป๋า แพงตกต่าง และซับใน เพื่อเพิ่มลูกเล่นทั้งด้านภาพลักษณ์และฟังก์ชัน
- + ผลิตด้วยหนังที่รับพิชิตชอบต่อสิ่งแวดล้อม, วัสดุทางเลือกที่ไม่ใช่หนัง หรือ PU ที่ลดผลกระทบต่อสิ่งแวดล้อม



The utility shoulder bag

ทำไมถึงเป็นไอเทมสำคัญ?

แรงบันดาลใจจาก ยุทิลิตี้ (Utility) เป็นสิ่งที่พบได้เสมอในแฟชั่นผู้ชาย และยังคงได้รับความนิยมต่อเนื่องในหลากหลายรูปแบบ เช่น #ElevatedUtility, #SoftUtility และการออกแบบแนวเทคนิคแบบ #ProtectiveDesign โดยเฉพาะในซีซั่นนี้ กระเป๋าสะพายขนาดกลางช่วยเสริมแนวคิดริม Night Vision ที่เน้นลुकกลางคืนและใช้งานจริง

รายละเอียดการออกแบบ:

- + ใช้พื้นผิววัสดุแบบทรุดโทรมหรือแตกสลาย (distressed) เช่น พิวแตกร้างหรือสีกกร่อนบนวัสดุหลากหลายชนิด ทั้งหนังที่รับพิดชอบต่อสิ่งแวดล้อม, วัสดุทดแทนหนัง หรือ PU ที่เป็นมิตรต่อสิ่งแวดล้อม
- + สำหรับผ้า ให้เลือกแคนวาสหรือพ้ายินส์ชั้ลลุคเก่า (#Denim) ที่มาจากพ้ายรีไซเคิลหรือเส้นใยธรรมชาติที่ยั่งยืน เช่น ปอกระเจา (hemp)
- + เพิ่มลายพราง (camo), เชือกชุดแบบ toggle, การจับจีบ (#Ruching) และดิเทลแบบเชือกร้อย (#LaceUp)
- + ออกแบบให้สามารถติดตั้งอุปกรณ์เสริม (#AddOnAccessories) ที่ถอดเข้าออกได้ เช่น กระเป๋าเล็กแบบโมดูลาร์ (#ModularPockets) และที่ใส่กุญแจ
- + สายสะพายควรปรับความยาวได้ เพื่อให้สะพายได้ทั้งแบบไหล่เดียวหรือคาดลำตัว
- + ใช้โทนสี Soft Utility เช่น สีเอิร์ธโทน สีเขียว หรือโทนกลางๆ (#Neutrals)



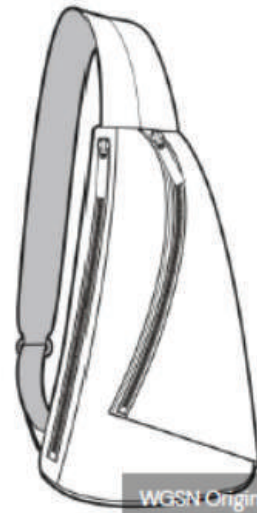
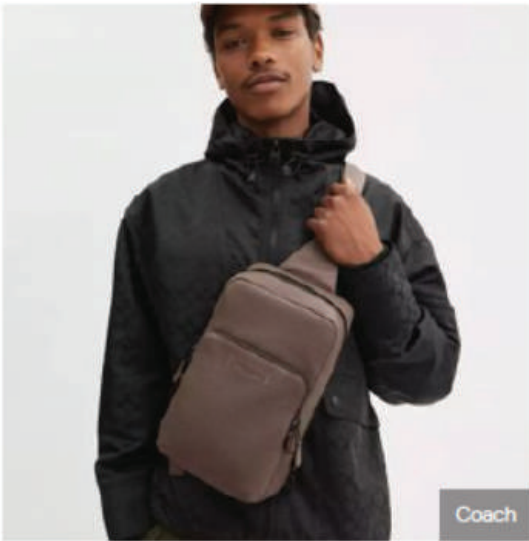
The utility shoulder bag

ทำไมถึงเป็นไอเทมสำคัญ?

แนวคิด Playful Minimalism ของ WGSN เป็นการผสานระหว่างเทรนด์ Bold Minimalism และ Elevated Everyday จากซีซั่นก่อน โดยนำรูปทรงกระเป๋าคลาสสิกมาปรับให้สดใหม่ ฟังก์ชัน รายละเอียดหรือสีสันทันที่แปลกใหม่ ช่วยให้หลุดออกจากความเรียบแบบมินิมัลติม ง่ายๆ อย่างน่าสนใจ

รายละเอียดการออกแบบ:

- + ใช้รูปทรงแบบมีโครงสร้าง ขนาดเล็กถึงกลาง
- + ยกกระดานกระเป๋าคาดลำตัว (#CrossBodyBag) ด้วยโทนสีสดใส, การจับคู่สีแบบตัดกัน (#ColourBlocking), รูปทรงเรขาคณิต และแพทช์ตัดต่อที่ช่วยเพิ่มลูกเล่นให้กับดีไซน์ฟาดฟันด้านหน้า
- + เลือกใช้วัสดุคุณภาพดี เช่น หนังที่ผลิตอย่างรับผิดชอบ, วัสดุทดแทนหนัง หรือ PU ที่เป็นมิตรต่อสิ่งแวดล้อม
- + ลดการใช้โลหะ (hardware) เพื่อเน้นความเรียบสบายตา โดยใช้ตัวปิดแบบวัสดุเดียวกันทั้งชิ้น (#MonoMaterial) หรือแบบฝาปิดด้านบน (lidded styles) เพื่อให้สีและรูปทรงกลายเป็นจุดเด่นของกระเป๋า



The rened sling

ทำไมถึงเป็นไอเทมสำคัญ?

แนวคิดนี้สอดคล้องกับธีม Unnished Article และ New Angularity ที่เน้นรูปทรงคมชัดและเส้นสายสะอาดตา ซึ่งสะท้อนถึงความต้องการของบูติกที่ชอบดีไซน์เรียบง่าย คุณภาพสูง ใช้ได้ทุกวัน และแมตช์กับเสื้อผ้าลุคออฟฟิศที่ดูทันสมัย (Subverted Ofcwear)

รายละเอียดการออกแบบ:

- + พัฒนาการเป่าสะพายเฉียงแนวยูทิลิตี้จากซีซั่น S/S 2025 ให้ดูเนี้ยบขึ้น (#SmartenUp) ด้วยการใช่วัสดุแบบเดียวกันทั้งใบ (#MonoMaterial) เช่น หนังรีไซเคิลหรือหนังวัวหนังหมูวัสดุทุกตัวทนหนัง หรือ PU ที่ลดผลกระทบต่อสิ่งแวดล้อม
- + ตามหลักเศรษฐกิจหมุนเวียน (Circularity) ควรลดการใช้ชิ้นส่วนโลหะ (hardware) และใช้วัสดุเดียวกันทั้งใบ เพื่อให้ง่ายต่อการรีไซเคิล
- + ใช้โทนสีเรียบเท่ที่ใช้งานได้นาน (cool long-term neutrals)
- + ออกแบบให้มีขนาดเล็กลงถึงกลาง สะพายข้างลำตัวได้ด้วยสายที่รับความยาวได้ และมีช่องเก็บของด้านนอกเพื่อความสะดวกในการทำงาน



Kenzo



WGSN Original CADs/Flats



Fiorucci



Bottega Veneta



@pedroshoes_official

The barrel holdall

ทำไมถึงเป็นไอเทมสำคัญ?

ในยุคที่แอกเซสซอรีสำหรับการเดินทาง (#TravelFriendly) ยังเป็นสิ่งที่ผู้บริโภคให้ความสำคัญ กระเป๋าทรง weekender อย่าง Holdall ก็ยังคงเป็นไอเทมหลักบนรันเวย์ A/W 24/25 และเหมาะอย่างยิ่งที่จะต่อยอดสู่ดีไซน์แฟชั่นที่ทันสมัย ภายใต้ธีม #ReworkedClassics

รายละเอียดการออกแบบ:

- + ใช้ทรงกระบอกแบบโค้งมน มีโครงชัดเจน และขนาดใหญ่ เพื่อสร้างความแตกต่างจากดีไซน์ทั่วไป
- + ใช้วัสดุคุณภาพสูง เช่น หนังที่รับพิชชอนต่อสิ่งแวดลอม, วัสดุทอแทนหนัง, หรือผ้ารีไซเคิล เช่น ไนลอนหรือพ้าย เพื่อสะท้อนแนวคิด Robust Luxury
- + เพิ่มความนุ่มนวลแบบมีมิติ (#SoftVolume) ด้วยการบุวัสดุแบบหมอน (Pillow Padding)
- + เสริมลูกเล่นด้วย #ColourBlocking, ลายหนังจระเข้ขนาดใหญ่ (Oversized Croc) หรือ โลโก้แบรนด์แบบชัดเจน (#Branding)
- + เพิ่มสายสะพายที่ถอดออกได้ เพื่อความหลากหลายในการใช้งาน และใส่ช่องซิปด้านนอก สำหรับเก็บของใช้จำเป็นให้หยิบใช้งานได้สะดวก

WGSN

Autumn winter 25/26

Women's Bags A/W 25/26

Longevity combined with trend-led details set the tone for a mix of structured and slouchy shapes that balance practicality and newness

ประมาณเดือนกันยายน 2025 – กุมภาพันธ์ 2026

ไอเทมหลักแฟชั่น: กระเป๋าผู้ชาย ฤดูใบไม้ร่วง/ฤดูหนาว 2025/26

เน้นความทนทานใช้งานได้นานควบคู่กับรายละเอียดที่นำเทรนด์ เพื่อสร้างสมดุลระหว่างรูปทรงที่มีโครงสร้างและทรงย่อย ให้ทั้งความใช้งานได้จริงและความสดใหม่ในดีไซน์





@louloustudio_paris



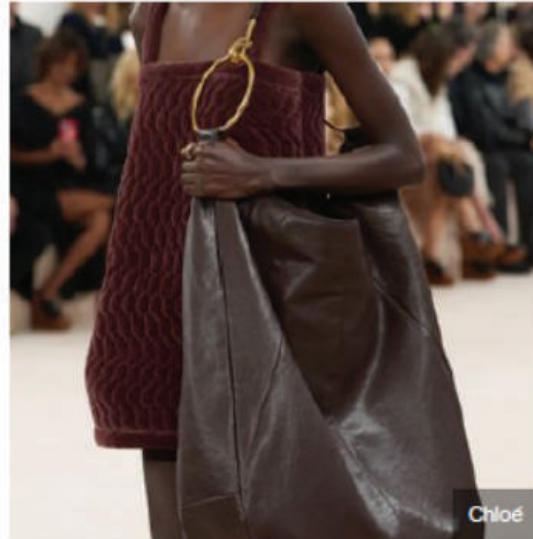
WGSN Original CADs/Flats



@lemaire_official



Brandon Maxwell



Chloé

Slouchy Shoulder Bag

ทำไมถึงเป็นไอเทมสำคัญ?

กระเป๋าทรงนี้กำลังเป็นที่นิยมบนรันเวย์ล่าสุด และสะท้อนแนวโน้มของแฟชั่นที่มุ่งไปสู่กระเป๋าทรงใหญ่แบบไร้โครงสร้าง (#Unstructured) จึงเหมาะกับแนวคิด Robust Luxury เพราะใช้งานได้ง่าย จริง จุของได้มาก และมีความยืดหยุ่นในการใช้งาน

รายละเอียดการออกแบบ:

- + เน้นรูปทรงเรียบง่าย ย้วย และโค้งมน
- + เพิ่มลูกเล่นด้วยอะไหล่โลหะรีไซเคิล (#MetalHardware) เพื่อให้แตกต่างจากทรงพื้นฐาน
- + สามารถใช้โซ่เส้นบาง สายเข็มขัดแบบเรียบ (#Beltcication) หรือตีเกลแบบพูกปม (#KnottedDetail)
- + เลือกวัสดุคุณภาพสูง เช่น หนังที่มีผิวเรียบ หนังเมทัลลิกเงาบาง ๆ หรือหนังลายหนัง กระเป๋าขนาดใหญ่ที่ผลิตอย่างยั่งยืน รวมถึงวัสดุทางเลือกที่ไม่ใช่หนัง และวัสดุที่ลดผลกระทบต่อสิ่งแวดล้อม เช่น พืชชาติ (#Satin)
- + โทนสีแนะนำ: โทนกลางคลาสสิก (Foundational Neutrals) และสีแดงเข้มแบบ Cherry Lacquer



@roomshop



WGSN Original CADs/Flats



@operasport_



@poppylissiman



@sandyliang

The Girl-itude fabric bag

ทำไมถึงเป็นไอเทมสำคัญ?

กระเป๋าพักรงนี้ตอบโจทย์เทรนด์ Girl-itude ของ WGSN ที่สอดคล้องกับกระแส #PrettyExtravaganza และ #Y2K ซึ่งเน้นตีเทลกึ่งจริงแบบหญิงสาวสุดๆ และมักถูกนำไปแมตช์กับลุคที่ดูดิบหรือล้าลอง เพื่อสร้างภาพลักษณ์แบบ Rebellious Resistance (การต่อต้านอย่างมีสไตล์)

รายละเอียดการออกแบบ:

- + โฟกัสที่กระเป๋าทรงบาเก็ตต์ (Baguette) ขนาดเล็กถึงกลาง ที่ได้แรงบันดาลใจจากยุค 2000s
- + เลือกใช้ผ้าที่เป็นมิตรกับสิ่งแวดล้อม เช่น เส้นใยรีไซเคิลจากขวด PET, ฟ้าเซลลูโลสที่ผ่านการรับรอง FSC เช่น พ้ายาติน (#Satin), ลูกไม้ (#Lace), พ้ายามะหะยี่ (#Velvet) และพ้ายไหมที่ผลิตอย่างยั่งยืน
- + ใส่ตีเทลกความหวานแบบเฟรชจัดเต็ม เช่น การจับจีบ (#Ruching), โบว์ขนาดใหญ่ (#Statement-Bows), ริ้ว (#Ruffles), เลเยอร์ระบาย (#FeminineFrills) หรือดอกไม้ประดับแบบถอดได้ (#Corsages)
- + สนับสนุนการออกแบบเชิงยั่งยืนด้วยการใช้ผ้าเหลือใช้จากสต็อกเดิม หรือพ้ายวินเทจและรีป็น (#DeadstockDesign)
- + แนะนำสีหลัก: ชมพูอ่อน ดำ หรือแดง



@maisongee



WGSN Original CADs/Flats



Phoebe Philo



Yuzefi



@sourceunknown_official

The #OversizedTote

ทำไมถึงเป็นไอเทมสำคัญ?

กระเป๋าโท้ตไซส์ใหญ่นี้เป็นที่ชื่นชอบในเฟรนด์ชิปโซเชียล (#Fashion Feed) เพราะตอบโจทย์ทั้งเรื่องการใช้งานจริง และยังคงความทันสมัยในด้านดีไซน์ ด้วยขนาดที่เหมาะสมกับการเดินทาง (#TravelFriendly) และรูปทรงที่ดูมีมิติ สะท้อนแนวคิด Robust Luxury

รายละเอียดการออกแบบ:

- + เลือกใช้รูปทรงคลาสสิกที่ถูกปรับใหม่ (#ReworkedClassics) ด้วยทรงเอนอ่อนที่ขยายใหญ่ขึ้น (East-West) ซึ่งสามารถเป็นได้ทั้งทรงที่มีโครงสร้างชัดเจนและทรงแบบไร้โครง
- + เน้นความโดดเด่นของขนาดด้วยสีคลาสสิก หรือสีโทนกลางที่สดใหม่ เช่น สีเข้มแบบกลางคืน (Nocturnal Darks) หรือโทนสีเดียว (Monotone) ที่ดูทันสมัย
- + เพิ่มลูกเล่นด้วยรายละเอียด เช่น เส้นพู่ (#Fringing), การผสมผสานวัสดุ (#MaterialMix) หรือแพทเทิร์นลายจระเข้ขนาดใหญ่ (Oversized Croc) เพื่อเพิ่มมิติทางสายตาและสัมผัส
- + ผลิตด้วยหนังที่รับพิชชอบต่อสิ่งแวดล้อม, วัสดุทดแทนหนัง หรือ PU ที่ลดผลกระทบต่อสิ่งแวดล้อม



@audetteofficial



WGSN Original CADs/Flats



Camille Fournet



Mlouye



@mulberryengland

The Playful Minimalism

ทำไมถึงเป็นไอเทมสำคัญ?

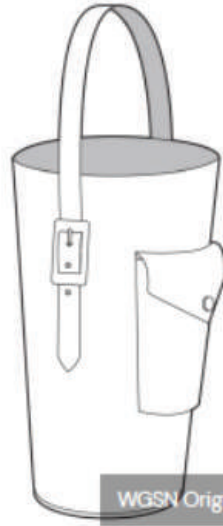
เทรนด์ Playful Minimalism จาก WGSN คือการผสมผสานระหว่าง Bold Minimalism และ Elevated Everyday จากซีซั่นก่อน โดยนำรูปทรงพื้นฐานมาปรับใหม่ด้วยดิเทลและสีสันทที่น่าสนใจและไม่คาดคิด เพื่อก้าวออกจากความเรียบง่ายแบบมินิมัลธรรมดา

รายละเอียดการออกแบบ:

- + พัฒนารูปทรงมีโครงสร้าง ขนาดเล็กถึงกลาง
- + ยกกระดานกระเป๋าคาดลำตัว (#CrossBodyBag) ด้วยโทนสีสดใส, การจับคู่สีแบบตัดกัน (#ColourBlocking), รูปทรงเรขาคณิต และดิเทลที่ไม่สมมาตร (#Asymmetric) หรือการเล่นแพทเทิร์น เพื่อเพิ่มความสดใหม่ให้กับดีไซน์ฟาดฟันด้านหน้า
- + พิจารณานำวัสดุเหลือใช้ (deadstock) มาแปลงโฉมเป็นงานแพตช์เวิร์กแบบเรียบง่าย โดยใช้หนังที่รับพิชชอบต่อสิ่งแวดล้อม, วัสดุทดแทนหนัง หรือ PU ที่ลดผลกระทบต่อสิ่งแวดล้อม
- + สำหรับอะไหล่ ไขควงเข็มขัดและตัวล็อกที่ทำจากวัสดุรีไซเคิลในรูปทรงสวยงาม หรือลดการใช้วัสดุหลากหลายชนิดโดยเลือกใช้วัสดุแบบเดียวกันทั้งชิ้น (#MonoMaterial) เพื่อบั่นสีสันทและรูปร่างของกระเป๋าเป็นหลัก



Louis Vuitton



WGSN Original CADs/Flats



@jandmdavidson



By Malene Birger



@gohar.world

The elongated bucket

ทำไมถึงเป็นไอเทมสำคัญ?

กระเป๋าทรงบักเก็ตยังคงได้รับการปรับโฉมใหม่ภายใต้แนวคิด #ReworkedClassics โดยเพิ่มสายหูจับด้านบนเส้นเดียวที่สามารถแมตช์กับลุค Subverted Ofcwear ได้อย่างลงตัว พร้อมกับยังคงเน้นการออกแบบที่ใช้งานได้ยาวนานและคงทน

รายละเอียดการออกแบบ:

- + พัฒนารูปทรงแบบมีโครงขนาดกลางที่เรียวเล็กเล็กน้อย ปลายแคบขึ้น (North-West silhouette)
- + เลือกใช้หนังที่ผลิตอย่างรับผิดชอบ วัสดุทดแทนหนัง หรือ PU ที่ลดผลกระทบต่อสิ่งแวดล้อม
- + พสมผสานแพทช์ลายเรียบกับลายพิมพ์ต่างๆ เช่น ลายทาง (stripes) และลายตารางหมากรุกที่ถูกปรับโฉมใหม่ (#Checkerboard)
- + ใส่หัวเข็มขัดรีไซเคิลแบบ #Beltication เป็นดีเทลที่สายสะพาย
- + เพิ่มช่องกระเป๋าด้านบนออกเพื่อเก็บของใช้จำเป็นให้หยิบใช้งานได้สะดวก

WGSN

Spring Summer 26

Core Item Update: Men's Bags S/S 26

Add a fashion flourish to core bags via hybrid designs, modular details and seasonal materials and colours

ประมาณเดือนมีนาคม – สิงหาคม 2026

อัปเดตไอเทมหลัก: กระเป๋าผู้ชาย ฤดูใบไม้ผลิ/ฤดูร้อน 2026

เพิ่มความโดดเด่นให้กับกระเป๋าหลักด้วยดีไซน์ผสมผสาน รายละเอียดแบบโมดูลาร์ และการใช้

วัสดุรวมถึงสีตามฤดูกาล



The #CrossBodyBag

New features should be prioritised as the #CrossBodyBag is set for growth in both regions. Explore different shapes and include modular and practical details for structured styles.

Hexagonal shape with Refined Logo hardware



#WeatherResistant materials with top-flap closure



Front pen compartment



Adjustable strap with #ModularPockets



Mini crossbody with front storage



กระเป๋าคาดลำตัว (Crossbody Bag)

แนวทางการออกแบบ:

+ ควรให้ความสำคัญกับฟีเจอร์ใหม่ ๆ เพราะกระเป๋าสะพายข้างมีแนวโน้มจะได้รับความนิยมมากขึ้นในหลายภูมิภาค แนะนำให้ลองออกแบบทรงที่หลากหลาย และเพิ่มรายละเอียดที่ถอดประกอบได้หรือใช้งานได้จริงในดีไซน์ที่มีโครงสร้างชัดเจน

The tote bag

The [#EverydayTote](#) has stabilised. Focus on newness with exciting updates, including unstructured [#ModularDesign](#) for functionality and fabric designs for high-summer drops.

Smooth [responsible leather](#), [non-leather alternatives](#) or low-impact PU with feature front pockets



Large east-west foldable silhouette



Structured [Washed Suede](#) with contrasting trims and [#Beltification](#) details



[Hothouse prints](#) on [#WeatherResistant](#) canvas



[Holistic Crochet](#) [#ColourBlocking](#) design



กระเป๋าโท้ต

The tote bag

แนวทางการออกแบบ:

+ กระเป๋าโท้ตสำหรับใช้ในชีวิตประจำวัน ([#EverydayTote](#)) เริ่มมีแนวโน้มความนิยมที่คงที่แล้ว ดังนั้นควรเน้นความแปลกใหม่ด้วยการอัปเดตดีไซน์ที่น่าสนใจ เช่น การออกแบบแบบไม่มีโครงสร้าง ([#Unstructured](#)) ที่สามารถปรับเปลี่ยนการใช้งานได้ ([#ModularDesign](#)) เพื่อเพิ่มฟังก์ชัน และใช้ผ้าเป็นวัสดุหลักสำหรับการเปิดตัวในคอลเลกชันฤดูร้อนช่วงกลางปี

The messenger bag

This bag is trending as the preferred carry-all in the men's market in the UK and US. Its functional qualities ensure that out-of-stock styles sell at full price. Include hyper-functional features to maintain interest across structured and unstructured shapes.

#WeatherResistant materials



Different scale shapes



#HybridDesign shoulder silhouette



Magnetic closure, Coloured Cord strap and Bag Decor



Outer compartments for easy access to essentials



กระเป๋าเมสเซนเจอร์ (The messenger bag)

แนวทางการออกแบบ:

- + กระเป๋ารูปทรงนี้กำลังได้รับความนิยมในตลาดผู้ชาย ทั้งในสหราชอาณาจักรและสหรัฐอเมริกา โดยถือเป็นกระเป๋าคอมพิวเตอร์ที่ตอบโจทย์การใช้งานจริง ซึ่งทำให้รุ่นที่ขายหมดมักขายได้ในราคาปกติ
- + ควรเพิ่มฟังก์ชันการใช้งานที่หลากหลาย เพื่อรักษาความน่าสนใจทั้งในรูปทรงที่มีโครงสร้างและไม่มีโครงสร้าง

The #Backpack

As the #Backpack continues to decline in the UK and US markets, scale back assortments and introduce newness through elevated functional designs relevant to casual and formal work looks.

Inner multi-compartments



#ColourBlocking arrangement with clip-on hardware



#HybridDesign with top-handles



Multiple or #ModularPockets



Built-in USB-C charging port



กระเป๋าเป้ (Backpack)

แนวทางการออกแบบ:

+ เนื่องจากความนิยมของกระเป๋าเป้กำลังลดลงในตลาดสหรัฐฯ จึงควรลดจำนวนรุ่นที่มีอยู่ และพัฒนาแบบใหม่ๆ โดยเน้นดีไซน์ที่มีฟังก์ชันการใช้งานที่ดูพรีเมียม สามารถใช้ได้ทั้งลูกค้างานแบบทางการและลูกค้าลอง

Small accessories

#SmallAccessories will continue to be a source of newness in the bag category. Provide problem-solving and novelty qualities to cater to multiple areas, from sports to personal care and smart storage.

#MultifunctionalDesign



Toiletry bag with compartmentalised storage



Lanyard with multiple detachable pouches



Modular #BeltBag for essentials



Clubhouse Days golf tee holder



เครื่องประดับขนาดเล็ก (Small Accessories)

แนวทางการออกแบบ:

+ #SmallAccessories ยังคงเป็นแหล่งสร้างความแปลกใหม่ให้กับหมวดกระเป๋า ออกแบบให้ตอบโจทย์การใช้งาน เช่น การแก้ปัญหาเฉพาะด้าน หรือเพิ่มความน่าสนใจ เพื่อให้เหมาะกับการใช้งานในหลากหลายบริบท ตั้งแต่กีฬา การดูแลส่วนตัว ไปจนถึงการจัดเก็บอุปกรณ์ต่างๆ อย่างมีประสิทธิภาพ

WGSN

Spring Summer 26

Core Item Update: Women's Bags S/S 26

Multi-styling options will enhance the value of core styles, as a balance between functionality and contemporary design becomes critical for increasing consumer interest

ประมาณเดือนมีนาคม – สิงหาคม 2026

ฮิปเดอไอเทมหลัก: กระเป๋าผู้หญิง ฤดูใบไม้ผลิ/ฤดูร้อน 2026

การออกแบบที่สามารถใช้งานได้หลากหลายรูปแบบ (Multi-styling options) จะช่วยเพิ่มมูลค่าให้กับกระเป๋าทรงพื้นฐาน โดยเฉพาะในช่วงที่ผู้บริโภคให้ความสำคัญกับความสมดุลระหว่าง “ฟังก์ชันการใช้งาน” และ “ดีไซน์ร่วมสมัย” ซึ่งเป็นสิ่งจำเป็นในการกระตุ้นความสนใจของผู้บริโภคยุคใหม่



The #CrossBodyBag

This bag remains stable in the UK and US. Focus on structured shapes and increase demand with playful features, including multiple straps for various styling options.

Asymmetrical top flap and feature metal hardware



Medium half-moon shape with removable straps



Small rectangular silhouette with decorative straps including Coloured Cord



Camera bag in woven regenerative raffia and responsible leather or non-leather alternatives



Multi-styling Detachable Chains



กระเป๋าสะพายข้าง (CrossBodyBag)

แนวทางการออกแบบ:

+ กระเป๋าแบบนี้ยังคงมีความนิยมอย่างมั่นคงในสหราชอาณาจักรและสหรัฐอเมริกา โดยควรเน้นการออกแบบทรงที่มีโครงสร้างชัดเจน (structured shapes) และเพิ่มความน่าสนใจผ่านลูกเล่นสนุก ๆ เช่น การเพิ่มสายสะพายหลายแบบ เพื่อให้สามารถปรับเปลี่ยนสไตล์การใช้งานได้หลากหลายรูปแบบ

The tote bag

Thanks to its functionality, the tote remains steady at retail. Focus on seasonal updates, including natural materials and practical storage solutions in structured and unstructured east-west shapes.

Basket-like woven structure with #ResponsibleLeather or #LeatherAlternative trims



Multi-outer storage paired with detachable #SmallAccessories



Multi-compartments and back-strap attachment for suitcases



Enriched classics leathers in investment browns



XL relaxed recycled fabric silhouette with accessory attachment



กระเป๋าโท้ต (Tote Bag)

แนวทางการออกแบบ:

+ ด้วยคุณสมบัติด้านการใช้งานที่ตอบ
โจทย์ กระเป๋าโท้ตจึงยังคงได้รับความนิยม
ในตลาดค้าปลีกอย่างต่อเนื่อง โดยควรเน้น
การอัปเดตให้เข้ากับฤดูกาล เช่น การใช้
วัสดุธรรมชาติ และการออกแบบช่องเก็บ
ของให้ใช้งานได้จริง ทั้งในทรงที่มี
โครงสร้างชัดเจนและทรงอ่อนนุ่มแบบตะวันออก-ตะวันตก (east-west shapes)

The #ShoulderBag

Capitalise on this item's versatility to maintain interest in the #ShoulderBag. Experiment with sizing, shape and decorative details.

Structured silhouette with detachable beaded strap



Expandable half-moon shape



Padded structure in #WeatherResistant materials



Slouchy unstructured style with outer compartments



Medium boxy design with Refined Logo hardware



กระเป๋าสะพายไหล่ (Shoulder Bag)

แนวทางการออกแบบ:

+ ใช้ประโยชน์จากความหลากหลายในการใช้งานของกระเป๋าสะพายไหล่เพื่อรักษาความสนใจของฟู้บริโอค โดยทดลองปรับเปลี่ยนขนาด รูปทรง และรายละเอียด ตกแต่ง เพื่อเพิ่มความสดใหม่และดึงดูดใจ

The #TopHandleBag

Optimise the #TopHandleBag with multi-styling options. Modular embellishments, miniature versions and new structured shapes will attract younger consumers.

Bag Decor and Detachable Chains



Hybrid #Backpack design



Geometric shape with large adjustable strap



Mini and micro versions of classic styles



Minimalist vintage-style doctors bag



กระเป๋าหิ้วจับ (Top Handle Bag)

แนวทางการออกแบบ:

+ พัฒนาให้กระเป๋าหิ้วจับใช้งานได้หลากหลายสไตล์มากขึ้น โดยเพิ่มดีไซน์แบบถอดเปลี่ยนได้ (modular) รุ่นขนาดเล็ก (miniature) และรูปทรงใหม่ที่มีโครงสร้างชัดเจน เพื่อดึงดูดกลุ่มผู้บริโภควัยรุ่นและคนรุ่นใหม่

#SmallAccessories

Practical #SmallAccessories will continue to uptrend as they add a touch of novelty to larger styles. Expand into other categories, including eyewear, beauty and jewellery, to create shopping opportunities.

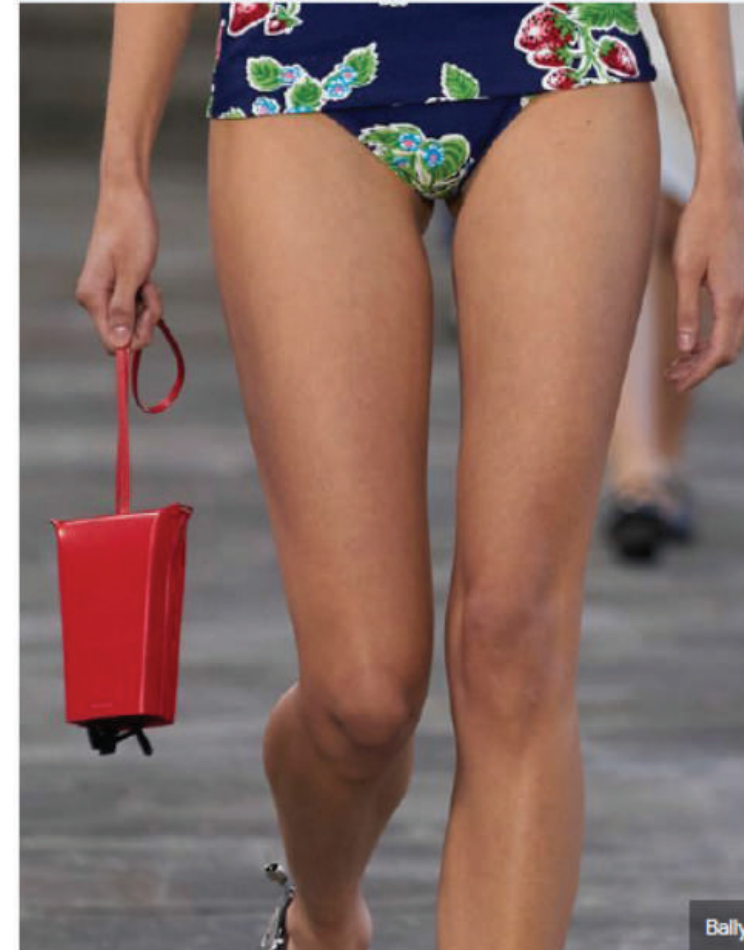
Personalised Bag Decor



Foldable pouch for beauty tools



Protective eyewear pouch with neck strap



On-the-go mini jewellery box



Slim wallets and card holders



เครื่องประดับขนาดเล็ก (SmallAccessories)

แนวทางการออกแบบ:

+ เครื่องประดับขนาดเล็กที่ใช้งานได้จริงจะยังคงเป็นที่นิยมเพิ่มขึ้น เพราะช่วยเพิ่มความแปลกใหม่ให้กับสไตล์ลิสต์ ๆ ขยายไปสู่หมวดหมู่อื่น ๆ เช่น แว่นตา ความงาม และเครื่องประดับ เพื่อเปิดโอกาสในการช้อปปิ้งมากขึ้น

WGSN

Autumn winter 26/27

Core Item Update: Men's

Bags A/W 26/27

Multi-styling options, practical details and long-term appeal are this season's key drivers. Continue to invest in #SmallAccessories as they inject newness into core collections

ประมาณเดือนกันยายน 2026 ถึงกุมภาพันธ์ 2027

อัปเดตไอเทมหลัก: กระเป๋าผู้ชาย ฤดูใบไม้ร่วง/ฤดูหนาว 2026/27

ในซีซั่นนี้ สิ่งสำคัญคือฟังก์ชันการใช้งานที่หลากหลาย รายละเอียดที่ตอบโจทย์การใช้งาน

จริง และดีไซน์ที่ดูดีได้นาน ไม่ตกเทรนด์

ยังคงควรลงทุนกับ **#เอกซสเซอร์รี่ชิ้นเล็ก (Small Accessories)** เพราะสามารถช่วยเติม

ความสดใหม่ให้กับคอลเล็กชันหลักได้อย่างมีประสิทธิภาพ



The #CrossBodyBag

Design strategies

- Update the #CrossBodyBag with a small to medium structured compact silhouette in an east-west shape
- Include adjustable straps and compartments for credit cards and tech accessories
- Ensure investment appeal with high-quality materials, including responsible leathers, leather alternatives and lower-impact non-leathers

#ProtectiveDesign hard case



@tumitravel

Detachable straps



@fendi

#MatchingSet in Saffiano finish



@aspinaloflondon

Durable #WeatherResistant materials and coloured cord strap



@topologie.official

Feature zip details



@berluti

กระเป๋าคาดลำตัว (Crossbody Bag)

แนวทางการออกแบบ:

- + ปรับลุคกระเป๋าคาดลำตัวให้ทันสมัย ด้วยทรงกระทัดรัดแบบมีโครง ขนาดเล็กถึงกลาง และมีรูปทรงแนวอน (East-West Shape)
- + เพิ่มสายสะพายที่ปรับความยาวได้ และช่องแยกสำหรับใส่บัตรเครดิตหรืออุปกรณ์เทคโนโลยีต่างๆ
- + เลือกใช้วัสดุคุณภาพสูง เพื่อเพิ่มความน่าลงทุน เช่น หนังที่ผลิตอย่างรับผิดชอบ วัสดุทดแทนหนัง และวัสดุที่ลดผลกระทบต่อสิ่งแวดล้อม

The #EverydayTote

Design strategies

- Create a practical, stylish design that can be used for work or weekend and holiday travel
- Develop a medium to large east-west structured or unstructured shape
- For responsible leathers, leather alternatives and lower-impact PU, choose neutral tones to ensure longevity
- Introduce annual brights, as seen at Hay (Denmark), for #WeatherResistant materials with functional appeal

#Minimalist design with flat hidden pockets



Detachable long strap



#ColourBlocking canvas



Multiple straps as a key feature



Inner compartments and modular pouches



กระเป๋าโททสำหรับใช้ทุกวัน (Everyday Tote)

แนวทางการออกแบบ:

- + ออกแบบให้ใช้งานได้จริงและดูดี เหมาะทั้งสำหรับวันทำงาน วันหยุด หรือการเดินทาง
- + ใช้ทรงกลางถึงใหญ่ แบบแนวนอน (East-West) จะเป็นทรงมีโครงหรือไม่มีโครงก็ได้
- + หากเลือกใช้หนังที่ผลิตอย่างรับผิดชอบ วัสดุทดแทนหนัง หรือ PU ที่เป็นมิตรต่อสิ่งแวดล้อม ควรใช้โทนสีกลางๆ เพื่อให้ใช้งานได้นาน ไม่ตกเทรนด์
- + เสริมด้วยสีสดใสประจำปี (Annual Brights) เช่นที่แบรนด์ Hay จากเดนมาร์กนำเสนอ สำหรับวัสดุที่กันน้ำได้ (#WeatherResistant) เพื่อเพิ่มฟังก์ชันการใช้งาน

The messenger bag

Design strategies

- While a large messenger serves as a practical carryall option, compact styles have also gained relevance, updating crossbody and sling bags. Include a mix in assortments to cater to a wide range of daily and weekend travel needs
- Feature structured and unstructured shapes in #WeatherResistant materials
- As functionality is key, add inner and outer storage

#ColourBlocking details



Clip-on components



Waterproof recycled nylon



Exaggerated pockets



Outer storage



กระเป๋าเมสเซนเจอร์ (Messenger Bag)

แนวทางการออกแบบ:

- + แม้ว่ากระเป๋าเมสเซนเจอร์ขนาดใหญ่จะตอบโจทย์การใช้งานแบบใส่ของได้เยอะ แต่กระเป๋าทรงกะทัดรัดก็กำลังได้รับความนิยมเช่นกัน โดยเฉพาะในรูปแบบกระเป๋าคาดลำตัว (Crossbody) และกระเป๋าสะพายเฉียง (Sling Bag)
- + ควรมีหลากหลายขนาดให้เลือกในคอลเล็กชัน เพื่อตอบสนองการใช้งานในชีวิตประจำวันและการเดินทางช่วงสุดสัปดาห์
- + ใช้ได้ทั้งทรงมีโครงและไม่มีโครง พร้อมเลือกวัสดุที่กันน้ำได้ (#WeatherResistant)
- + เพราะฟังก์ชันคือหัวใจสำคัญ อย่าลืมใส่ช่องเก็บของทั้งด้านในและด้านนอก

The #Backpack

Design strategies

- Select #TravelFriendly materials and #HyperFunctional details to increase consumer interest in the core everyday #Backpack
- Include inner and outer storage and develop structured and unstructured shapes in medium to large scales
- Prioritise #WeatherResistant recycled nylon and polyester with high-visibility tones or reflective surfaces

Clamshell opening to maximise storage qualities



#ColourBlocking details



Expandable and protective features



Hidden pockets to secure essentials



Hybrid #Weekender with multi-straps



กระเป๋าเป้ (Backpack)

แนวทางการออกแบบ:

- + เลือกใช้วัสดุที่เหมาะสมกับการเดินทาง (#TravelFriendly) และเพิ่มรายละเอียดที่ใช้งานได้หลากหลาย (#HyperFunctional) เพื่อเพิ่มความน่าสนใจให้กับกระเป๋าเป้แบบใช้งานประจำวัน
- + ออกแบบให้มีช่องเก็บของทั้งด้านในและด้านนอก พร้อมใช้ทรงที่มีโครงหรือไม่มีโครงก็ได้ ขนาดกลางถึงใหญ่
- + ให้ความสำคัญกับวัสดุกันน้ำ (#WeatherResistant) เช่น ไนลอนหรือโพลีเอสเตอร์รีไซเคิล และเพิ่มลูกเล่นด้วยสีที่มองเห็นได้ชัด หรือพื้นผิวสะท้อนแสง เพื่อความปลอดภัยและสะดวก

#SmallAccessories

Design strategies

- Include functional designs that aid organisation and #TravelFriendly solutions
- Create add-on opportunities with a #MatchingSet

Watch case



Jewellery pouches



Wallet and eyewear lanyards



Super-slim wallet/card holder for comfort and practicality



Keychains with personalised details



แอกเซซอรีชิ้นเล็ก (Small Accessories)

แนวทางการออกแบบ:

- + ออกแบบให้มีฟังก์ชันการใช้งานที่ช่วยจัดระเบียบของใช้ และเหมาะกับการพกพาเดินทาง (#TravelFriendly)
- + เพิ่มโอกาสในการขายเสริม ด้วยการจัดเป็นชุดที่เข้าคู่กัน (#MatchingSet)

WGSN

Autumn winter 26/27

Core Item Update:

Women's Bags A/W 26/27

Travel and work commuting influence the bag category, balancing functionality with contemporary design.

Prioritise purposeful hardware and details, responding to the success of #SmallAccessories for add-on opportunities

แนวโน้มของกระเป๋าผู้หญิงในซีซั่นนี้ ได้รับอิทธิพลจากการเดินทางและการใช้งานในชีวิตประจำวัน เช่น การเดินทางไปทำงาน ซึ่งเน้นความสมดุลระหว่างฟังก์ชันการใช้งานกับดีไซน์ที่ทันสมัย

ควรให้ความสำคัญกับอะไหล่และรายละเอียดที่มีประโยชน์ ใช้งานได้จริง พร้อมตอบสนองความนิยมของ **#เอกซเซซอรีชิ้นเล็ก (Small Accessories)** ที่สามารถใช้เป็นสินค้าขายเสริมหรือจัดเป็นเซ็ตได้



The #CrossBodyBag

Design strategies

- Prioritise classic brown tones and subtle textures for responsible leathers, #LeatherAlternatives and low-impact PU
- Include detachable or adjustable straps and multi-storage compartments
- Keep a small- to medium-structured silhouette

Practical multi-size options



Sculptural Buckles and secure top-flap closures



Hybrid top-handle design



Saffiano texture



Outer compartments and #Personalisation details



กระเป๋าคาดลำตัว (Crossbody Bag)

แนวทางการออกแบบ:

- + เลือกใช้โทนน้ำตาลคลาสสิก และพื้นผิวแบบมีเท็กซ์เจอร์เบาๆ สำหรับหนังที่ผลิตอย่างรับผิดชอบ, วัสดุทดแทนหนัง (#LeatherAlternatives) และ PU ที่เป็นมิตรกับสิ่งแวดล้อม
- + เพิ่มสายสะพายที่สามารถถอดหรือปรับความยาวได้ พร้อมช่องเก็บของหลายช่อง
- + รักษารูปทรงให้มีโครงสร้างชัดเจน ขนาดเล็กถึงกลาง เพื่อความเรียบร้อยและใช้งานได้สะดวก

The #EverydayTote

Design strategies

- Choose a medium to large east-west unstructured silhouette with practical features
- Incorporate a back strap for attachment to suitcases

#MultiBagSet for add-on opportunities



Hidden compartments for tech accessories



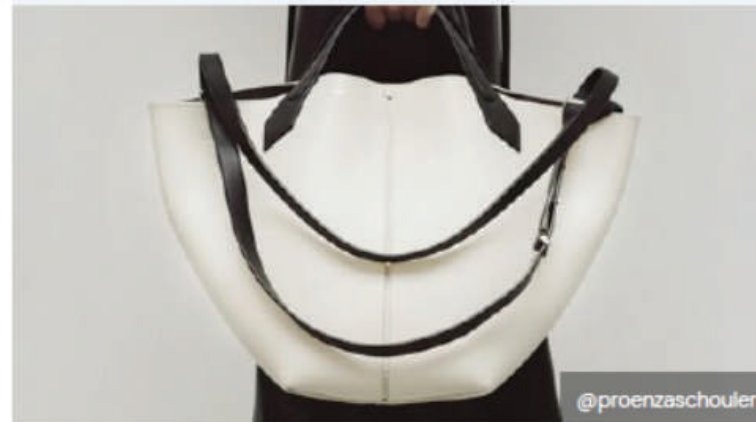
Outer multi-pockets for smart storage and detachable long-strap



#WeatherResistant materials with clip-on hardware



#ColourBlocking edging, linings, straps or handles



กระเป๋าโท้ทสำหรับใช้ทุกวัน (Everyday Tote)

แนวทางการออกแบบ:

- + เลือกรูปทรงแบบไม่มีโครง ขนาดกลางถึงใหญ่ แนวนอน (East-West) ที่มีฟีเจอร์ใช้งานได้จริง
- + ใส่สายด้านหลังเพื่อให้สามารถติดกับกระเป๋าถือลากได้สะดวก

The #SlouchyShoulderBag

Design strategies

- Focus on a large and relaxed silhouette for carryall qualities
- Balance long-term design and fashion-driven updates, applying feature hardware and textured materials to a clean shape
- Ensure investment appeal via high-quality materials

Contrast #MaterialMix including Waxy Finish



Equestrian-inspired Sculptural Buckle



#NuBoheme-studded #MetalHardware and Flat Fringe



Responsible Soft Suede and Bag Decor



Large silhouette for ample storage in #BerryTones



กระเป๋าสะพายไหล่ทรงย้วย (Slouchy Shoulder Bag)

แนวทางการออกแบบ:

- + เน้นรูปทรงขนาดใหญ่และดูพ่อนคลาย เพื่อความจุใส่ของได้เยอะ
- + รักษาความคลาสสิกของดีไซน์ให้ใช้งานได้นาน ควบคู่กับการเติมดีเทลอะไหล่เด่นและวัสดุมีเท็กซ์เจอร์ ให้ดูสะอาดตาและทันสมัย
- + ใช้วัสดุคุณภาพสูงเพื่อเพิ่มความน่าลงทุนและความคงทน

The #TopHandleBag

Design strategies

- Choose a medium-structured silhouette with ample inner storage
- Harness the rise of the #BowlingBag as this style has increased the interest of younger consumers in the top-handle category. Create shopping Glimmers with clip-on micro versions of larger styles, as seen at Songmont (China)

Bowling structure with personalised #Charms



Multi-size offering



Playful grab shape with feature metal hardware



Inner compartments for smart organisation



Matching mini versions



กระเป๋าถือแบบหูจับด้านบน (Top Handle Bag)

แนวทางการออกแบบ:

+ เลือกรูปทรงขนาดกลาง มีโครงที่ชัดเจน และพื้นที่เก็บของภายในเยอะ

+ ใช้ความนิยมของกระเป๋าทรง #BowlingBag ซึ่งช่วยดึงดูดกลุ่มผู้บริโภครุ่นใหม่ในหมวดกระเป๋าหูจับ

+ สร้างจุดเด่นด้วยการออกแบบกระเป๋าขนาดเล็กแบบคลิปปิดกับกระเป๋าทรงใหญ่ (Micro Versions) เพื่อเพิ่มความน่าสนใจ เช่นเดียวกับที่แบรนด์ Songmont (จีน) ทำ

#SmallAccessories

Design strategies

- Highlight the novelty flair of #SmallAccessories to introduce playful yet practical designs that aid organisation
- Pair small wallets with detachable straps for #TwoMileWear activities
- Protect Bag Charms and Keyrings as these styles provide an opportunity to reuse deadstock materials and upcycle components for Treasure Hunter looks

Micro detachable wallet



Colourful purses and wallets



Mini crossbody card holder and lanyard



แอกเซสซอรีชิ้นเล็ก (Small Accessories)

แนวทางการออกแบบ:

- + เน้นความสดใหม่และสนุกสนานของแอกเซสซอรีชิ้นเล็ก ด้วยดีไซน์ที่ใช้งานได้จริงและช่วยจัดระเบียบ
- + จับคู่กระเป๋าต่างสีกับสายสะพายที่ถอดออกได้ เพื่อการใช้งานในกิจกรรมใกล้ๆ บ้าน (#TwoMileWear)
- + รักษาความนิยมของจี้กระเป๋าและพวงกุญแจ เพราะเป็นไอเทมที่เปิดโอกาสให้ใช้วัสดุเหลือใช้ (deadstock) หรือชิ้นส่วนที่ไม่ใช้แล้ว มาแปลงโฉมใหม่ (upcycle) ในสไตล์สายล่าสมบัติ (Treasure Hunter)

Eyewear protective pouch



Personalised bag charms

