

แนวคิดเบื้องต้นทางศิลปะ



ผลงาน

- พระบรมราชานุสาวรีย์พระบาทสมเด็จพระพุทธยอดฟ้าจุฬาโลกมหาราช (ปี 2475)
- อนุสาวรีย์ท้าวสุรนารี (ปี 2477)
- พระบรมราชานุสาวรีย์สมเด็จพระมหาธีรราชเจ้า (ปี 2484)
- พระบรมราชานุสาวรีย์พระเจ้าตากสินมหาราช (ปี 2493-2494)

“ศิลปะปั้นยาว ชีวิตสั้น”

CORRADO FEROCI เป็นชาวอิตาลีสัญชาติไทย ประติมากรจากเมืองฟลอเรนซ์ ประเทศอิตาลี ที่เข้ามารับราชการในประเทศไทยตั้งแต่สมัยพระบาทสมเด็จพระมงกุฎเกล้าเจ้าอยู่หัว โดยถือเป็นปูชนียบุคคลคนหนึ่งของไทยที่ได้สร้างคุณูปการในทางศิลปะและมีผลงานที่เป็นที่กล่าวขานจนเป็นที่รู้จักกว้างขวาง

ศาสตราจารย์ ศิลป์ พีระศรี

ผู้ก่อตั้งมหาวิทยาลัยศิลปากร

บิดาแห่งศิลปะร่วมสมัยของไทย

15 กันยายน “วันศิลป์ พีระศรี”

ความหมายของ “ศิลปะ”



ศิลปะ หมายถึง สิ่งที่มนุษย์สร้างขึ้นให้แก่ตัวเองและสร้าง
ความเข้าใจให้แก่สังคม (อารี สุทธิพันธุ์, 2532, น.143)



ศิลปะ หมายถึง สิ่งที่มนุษย์สร้างขึ้นจากความคิดสร้างสรรค์
เพื่อให้เกิดความงาม และความพึงพอใจ
(http://www.prc.ac.th/newart/webart/art_meaning.html)



ศิลปะ หมายถึง ผลแห่งความคิดสร้างสรรค์ของมนุษย์ที่แสดงออกมาในรูปลักษณะต่าง ๆ ให้
ปรากฏซึ่ง สุนทรียภาพ ความประทับใจ หรือความสะเทือนอารมณ์ ความอัจฉริยภาพ พุทธิปัญญา
ประสบการณ์ รสนิยมและทักษะของแต่ละคน เพื่อความพอใจ ความรื่นรมย์ ขนบธรรมเนียม จารีต
ประเพณีหรือ ความเชื่อทางศาสนา (พจนานุกรม ฉบับราชบัณฑิตยสถาน, 2530)

ความหมายของ “ศิลปะ”

ศิลปะ หมายถึง สิ่งที่มนุษย์สร้างขึ้น ไม่ได้เกิดขึ้นเองตามธรรมชาติ ซึ่งแสดงออกถึงความหมายโดยนัย สื่อสารถึงอารมณ์ ความรู้สึก สติปัญญา รับรู้ได้ถึงความคิดและความงาม สามารถทำให้เกิดสุนทรียภาพ ความประทับใจ หรือความสะเทือนอารมณ์ได้

ประเภทของผลงานศิลปะ



1. รูปแบบที่เหมือนจริงตามธรรมชาติ

รูปแบบที่เหมือนจริงตามธรรมชาติ (Realistic) เป็นการถ่ายทอดโดยใช้สื่อรูปแบบที่มีอยู่ตามธรรมชาติ เช่น ภาพคน สัตว์ ทิวทัศน์ ดอกไม้ ต้นไม้ ฯลฯ



2. รูปแบบกึ่งนามธรรม

รูปแบบกึ่งนามธรรม (Semi abstract) เป็นการถ่ายทอดงานศิลปะโดยให้ความสำคัญแก่ธรรมชาติน้อยลง และเพิ่มความสำคัญไปที่ตัวบุคคลผู้สร้างผลงานศิลปะมากขึ้น โดยลด สกัดและตัดทอนเอารูปแบบจากธรรมชาติมาเป็นสื่อแสดงความรู้สึกนึกคิดของศิลปิน



3. รูปแบบนามธรรม

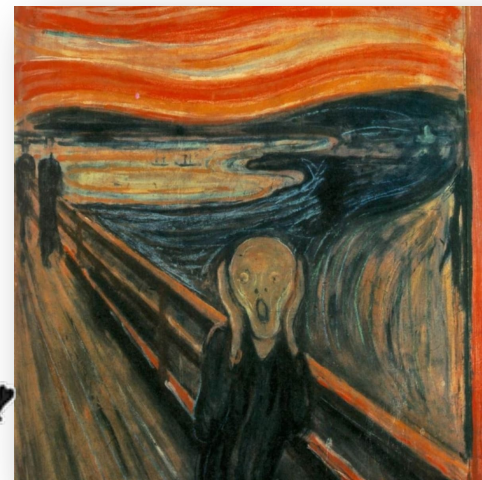
รูปแบบนามธรรม (Abstract) เป็นงานศิลปะที่ต้องการถ่ายทอดที่ผู้สร้างงานศิลปกรรมไม่คำนึงถึงรูปแบบหรือกฎเกณฑ์ของธรรมชาติเลย แต่จะคำนึงถึงรูปแบบอันเป็นลักษณะที่ศิลปินจะต้องแก้ปัญหาให้สามารถนำมาใช้เป็นสื่อในการถ่ายทอดความรู้สึกของตนเองไปยังผู้ดูให้ได้ โดยใช้ทัศนธาตุ ได้แก่ จุด เส้น สี พื้นผิว รูปทรง น้ำหนัก

ประเภทของผลงานศิลปะ

ในคริสต์ศตวรรษที่ 18 มีการแยกประเภทงานศิลปะออกเป็น 2 ประเภท คือ

1. ทัศนศิลป์ (Fine Art) ที่สร้างขึ้นมาเพื่อตอบสนองอารมณ์และความรู้สึก เน้นการสร้างสรรค์ ความงามและความพึงพอใจ ได้แก่ จิตรกรรม ประติมากรรมและการพิมพ์ รวมไปถึงสถาปัตยกรรม

2. ประยุกต์ศิลป์ (Applied Art) เป็นผลงานศิลปะที่ถูกสร้างขึ้นเพื่อการตอบสนองการนำไปใช้ประโยชน์เป็นหลัก แต่ยังคงมีลักษณะของการสร้างสรรค์เพื่อให้เกิดความงามและการสื่อสารทางอารมณ์ความรู้สึกร่วมไปด้วย ได้แก่ การออกแบบผลิตภัณฑ์ การออกแบบกราฟิกและสิ่งพิมพ์ การออกแบบตกแต่งและเฟอร์นิเจอร์ การออกแบบแฟชั่น การออกแบบสื่อมวลชน



HELLYEAH!



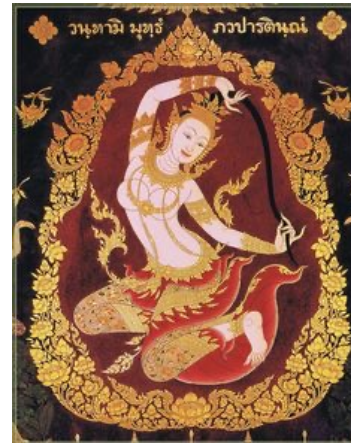
ประเภทของผลงานศิลปะ

จิตรศิลป์ (Fine Art)



เกณฑ์สร้างสรรค์สื่อ (Media) ที่แตกต่างกัน แบ่งเป็น 7 ประเภท

1) จิตรกรรม (Painting) เป็นงานศิลปะที่สื่อความหมายด้วยองค์ประกอบทางศิลปะ ได้แก่ จุด เส้น สี แสงเงา พื้นผิวและรูปทรง การจัดองค์ประกอบสื่อที่ใช้ มักจะมีลักษณะแบนราบเป็น 2 มิติ เช่น กระดาษ ผ้าใบ ผนัง กำแพง งานจิตรกรรมที่สามารถพบเห็นได้ทั่วไป ได้แก่ ภาพวาดลายเส้น ภาพวาดสีน้ำ สีน้ำมัน สีอะคริลิก สีชอล์ก สีฝุ่น แท่งถ่าน (Charcoal) นอกจากนี้ยังพบจิตรกรรมสื่อประสม (Mix Media) ศิลปะบนถนนและกำแพง (Street Art / Graffiti)



“The Starry Night”
Vincent van Gogh)

Mamafaka

ผลงาน อ.เฉลิมชัย โฆษิตพิพัฒน์



ประเภทของผลงานศิลปะ

2) ภาพพิมพ์ (Print) ลักษณะคล้ายงานจิตรกรรมมองเห็น เพียง 2 มิติ แต่เป็นการสร้างงานบนแม่พิมพ์



เกณฑ์สร้างสรรค์สื่อ
(Media) ที่แตกต่างกัน
แบ่งเป็น 7 ประเภท



ประเภทของผลงานศิลปะ

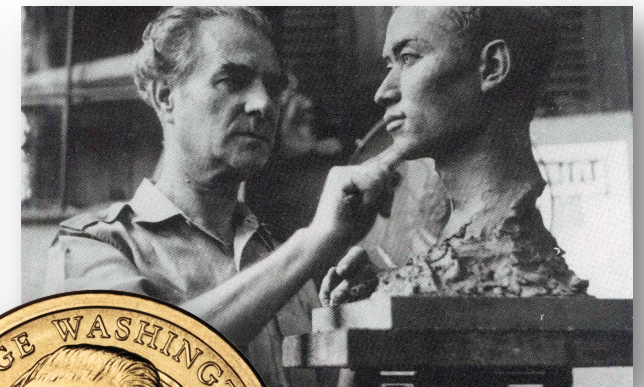


3) ประติมากรรม (Sculpture) เป็นงานศิลปะที่สื่อความหมายด้วย ปริมาตร แสงเงา สัดส่วน สื่อที่ใช้มักจะมีลักษณะ 3 มิติ มองได้หลายมุมหรือมอง ได้รอบตัว ใช้วัสดุที่สัมผัสได้ มีมวล มีปริมาตร เช่น หิน ปูน ไม้ เหล็ก ทอง เงิน ดินเหนียว ขี้ผึ้ง พลาสติกและสารสังเคราะห์ทางวิทยาศาสตร์ งานประติมากรรมที่ สามารถพบเห็นได้ทั่วไป ได้แก่ อนุสาวรีย์ รูปปั้น งานแกะสลัก งานหล่อรูป เหมือน หุ่นขี้ผึ้ง เหยี่ยูกษาปณ์

เกณฑ์สร้างสรรค์สื่อ (Media) ที่แตกต่างกัน แบ่งเป็น 7 ประเภท



David by Michelangelo



ประเภทของผลงานศิลปะ



4) สถาปัตยกรรม (Architecture) เป็นงานศิลปะที่สื่อความหมายด้วยรูปร่าง รูปทรง ปริมาตร พื้นที่ว่าง การใช้สอย ให้ความมั่นคง สื่อที่ใช้มีขนาดใหญ่ มีลักษณะ เป็น 3 มิติ มีปริมาตร มีพื้นที่ว่างสัมผัสได้ อยู่อาศัยได้

เกณฑ์สร้างสรรค์สื่อ (Media) ที่แตกต่างกัน แบ่งเป็น 7 ประเภท



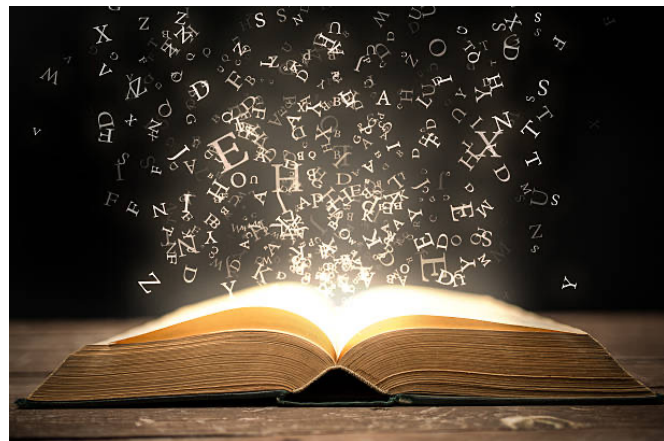
โคลอสเซียม (Colosseum) สถาปัตยกรรมยุคโรมัน



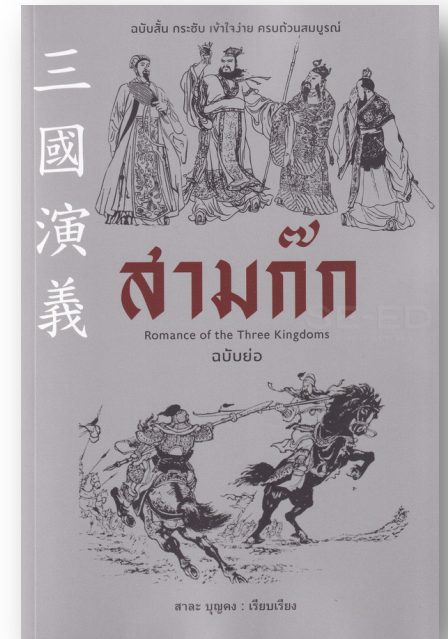
ประเภทของผลงานศิลปะ



เกณฑ์สร้างสรรค์สื่อ
(Media) ที่แตกต่างกัน
แบ่งเป็น 7 ประเภท



5) วรรณกรรม (Literature) เป็นงานศิลปะที่สื่อความหมายด้วย ภาษา
เรื่องราว จินตนาการ การแสดงความคิด การบรรยาย พรรณนารายละเอียดที่ไพเราะ
สื่อที่ใช้มักจะมีลักษณะแบนราบ 2 มิติ เช่น ใบลาน กระดาษ แต่เมื่อรวบรวมเป็นเล่ม
จะมีลักษณะ 3 มิติ ที่สามารถพบเห็นได้ทั่วไป ได้แก่ หนังสือ ตำรา พงศาวดาร นิราศ
โคลง ฉันท์ กาพย์ กลอน นิยาย อัดซีวประวัติ



ประเภทของผลงานศิลปะ



เกณฑ์สร้างสรรค์สื่อ
(Media) ที่แตกต่างกัน
แบ่งเป็น 7 ประเภท

6) ดนตรีและนาฏกรรม (Music & Drama) เป็นงานศิลปะที่สื่อความหมายด้วยเสียง ด้วยการเคลื่อนไหวร่างกาย ความต่อเนื่อง ความสอดคล้อง จังหวะและลีลาที่กระทบอารมณ์ความรู้สึก เป็นการแสดงสดจะต้องใช้โรงละคร ที่มีพื้นที่กว้างใหญ่เหมาะสมกับการแสดง เช่น การแสดงละคร โขน หนังตะลุง พิณประจำภาค จั้ว บัลเลต์ โอเปร่า เพลงประจำถิ่น การแสดงดนตรีออร์เคสตรา เปียโน ไวโอลินและคอนเสิร์ต หากไม่ใช้การแสดงสดจะต้องใช้สื่อบันทึกภาพและเสียง เช่น แผ่นดีวีดี คอมพิวเตอร์พกพา



ประเภทของผลงานศิลปะ

เกณฑ์สร้างสรรค์สื่อ
(Media) ที่แตกต่างกัน
แบ่งเป็น 7 ประเภท

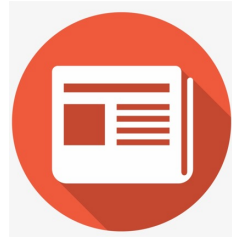


7) ศิลปะภาพถ่าย (Photography) การถ่ายภาพเพื่อสร้างสรรค์ผลงานที่ทำให้เกิดประโยชน์ทางสุนทรียะและใช้ประโยชน์ในการสื่อสาร



ประเภทของผลงานศิลปะ

ประยุกต์ศิลป์ (Applied Art)



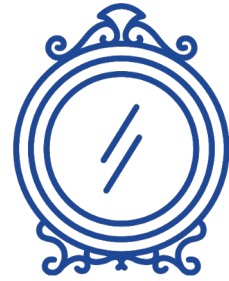
แบ่งเป็น 4 ประเภท



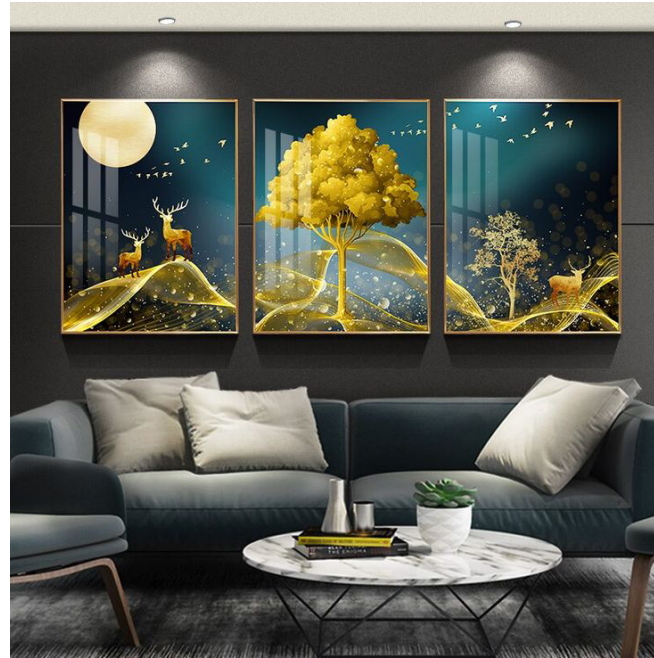
ศิลปะประยุกต์ (Applied Arts) คือ การถ่ายทอดผลงานทางศิลปะที่มุ่งเน้นประโยชน์ด้านการนำไปใช้งาน เพื่อความต้องการทางร่างกายเป็นหลัก และมุ่งเน้นประโยชน์ด้านความงามเป็นรอง สามารถแบ่งออกเป็น 4 ประเภท ได้แก่

1. พาณิชยศิลป์ (Commercial Art) คือ ศิลปะที่สร้างเพื่อธุรกิจ สร้างความตื่นตาตื่นใจเพื่อดึงดูด หวังผลทางการค้า เช่น สื่อโฆษณา

ประเภทของผลงานศิลปะ



2. มัณฑนศิลป์ (Decorative Art) คือ ศิลปะที่เกี่ยวกับการออกแบบตกแต่งภายใน เครื่องใช้ต่างๆ ให้เกิดความสอดคล้องลงตัวกับประโยชน์ใช้สอยกับอาคารสถานที่



ประเภทของผลงานศิลปะ



3. ศิลปหัตถกรรม (Art and Crafts) ศิลปะที่สร้างสรรค์ด้วยมือ เพื่อประโยชน์ในการทำงานด้วยประเพณีหรือวิถีชีวิตพื้นบ้านจนสามารถนำไปสู่ความเป็นเอกลักษณ์ที่มีคุณค่า



ประเภทของผลงานศิลปะ

ประยุกต์ศิลป์ (Applied Art)



4. อุตสาหกรรมศิลป์ (Industrial Art) คือ ศิลปะที่มุ่งเน้นประโยชน์ใช้สอยและความงาม เพื่อตอบสนองความต้องการของมนุษย์ โดยใช้เครื่องจักรในการสร้างงานออกมา

แบ่งเป็น 4 ประเภท



ความงามและคุณค่าของศิลปะ



- ความงามของศิลปะ
 - ถูกสร้างขึ้นโดยมนุษย์
 - ใช้ความคิดสร้างสรรค์ สติปัญญา และจินตนาการในการสร้างผลงาน
 - สร้างให้เกิดความรู้สึกร่วม เกิดอารมณ์ เกิดความประทับใจหรือสะท้อนใจ
 - เกิดคุณค่าทางสุนทรียภาพ จากความงาม
 - เป็นการแสดงออก ที่ก้าวข้ามผ่านข้อจำกัดด้านภาษา มนุษย์ทุกกลุ่มสามารถเข้าถึงได้
- คุณค่าของผลงานศิลปะ
 - คุณค่าทางความงาม
 - คุณค่าความเป็นชาติ
 - คุณค่าทางวัฒนธรรม
 - คุณค่าทางปรัชญา
 - คุณค่าทางประวัติศาสตร์

ทัศนธาตุในงานศิลปะ

