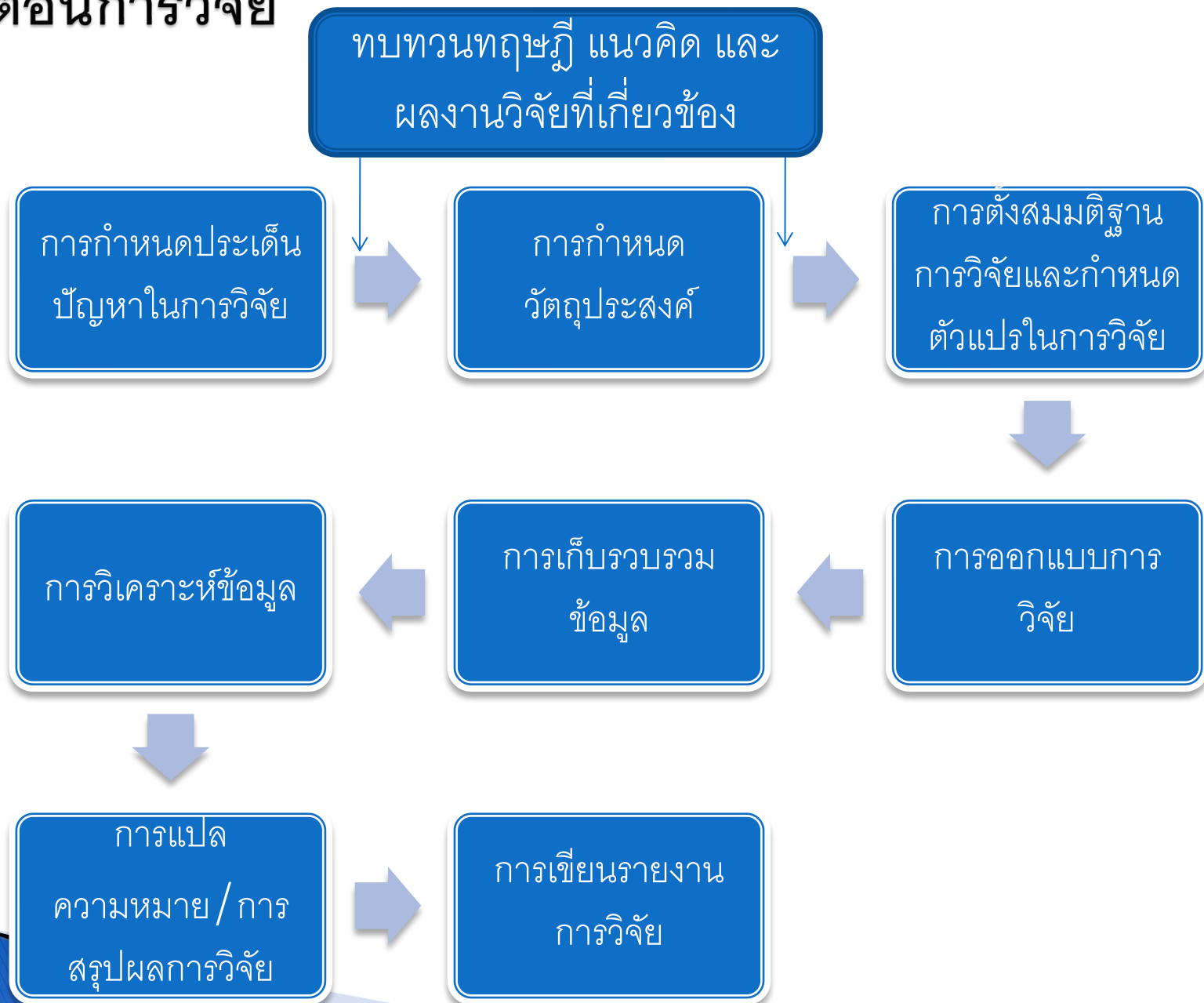


# บทที่ 2 ขั้นตอนการวิจัย

# ขั้นตอนการวิจัย



# องค์ประกอบของการเขียนรายงานการวิจัย

## บทที่ 1 บทนำ (Introduction)

- หลักการและเหตุผล / ความเป็นมาและความสำคัญของปัญหา
- วัตถุประสงค์
- ปัญหำนำวิจัย
- ขอบเขตการวิจัย
- นิยามศัพท์
- ประโยชน์ที่คาดว่าจะได้รับ

## บทที่ 2 แนวคิดทฤษฎีและงานวิจัยที่เกี่ยวข้อง (Review of the Literature)

- หาแนวคิดทฤษฎีและงานวิจัยที่เกี่ยวข้องกับเรื่องที่ศึกษา เพื่อใช้เป็นแนวทางในการศึกษาและใช้สำหรับอ้างอิงและสรุปผลการวิจัย

## บทที่ 3 ระเบียบวิธีการวิจัย (Methodology)

- ประชากร/กลุ่มตัวอย่าง
- ตัวแปรที่เกี่ยวข้องกับการวิจัย
- เครื่องมือที่ใช้ในการวิจัย
- กระบวนการในการเก็บรวบรวมข้อมูล
- การวิเคราะห์ข้อมูล

## บทที่ 4 ผลการวิจัย (Results)

## บทที่ 5 สรุปผลการวิจัย อภิปรายผลและข้อเสนอแนะ (Summary)

- สรุปผลการวิจัย
- อภิปรายผล
- ข้อจำกัด
- ข้อเสนอแนะทั่วไป
- ข้อเสนอแนะทางการวิจัย

# การตั้งชื่อหัวข้อการวิจัย (Research Topic)

1. ตั้งชื่อเรื่องให้สั้น กระชับรัด ชัดเจน
2. ตั้งชื่อเรื่องให้ตรงประเด็นที่ต้องการศึกษา
3. ควรตั้งชื่อเรื่องการวิจัยโดยสามารถบอกให้ทราบถึงประเภทของการวิจัยซึ่งจะช่วยให้ผู้อ่านเข้าใจได้ทันทีว่าเป็นงานวิจัยประเภทใด

## การเขียนวัตถุประสงค์การวิจัย

1. วัตถุประสงค์การวิจัยต้องมีความสอดคล้องกับปัญหา และหัวข้อเรื่องในการวิจัย
2. วัตถุประสงค์การวิจัยจะเขียนออกมาในรูปประโยคบอกเล่า
3. ควรเขียนวัตถุประสงค์การวิจัยให้สั้นกะทัดรัด มีความชัดเจน
4. วัตถุประสงค์การวิจัยมักจะแจกแจงเป็นข้อ ๆ ในแต่ละประเด็นที่ชัดเจน
5. นอกจากนั้นการเขียนวัตถุประสงค์การวิจัยมักจะขึ้นต้นด้วยคำว่า เพื่อ.... เพื่อศึกษา เพื่อเปรียบเทียบ เพื่อสำรวจ เพื่อวิเคราะห์

ความเป็นมาและความสำคัญของปัญหา

## (Rationale/Problem Statement)

ความเป็นมาและความสำคัญของปัญหาเป็นส่วนที่ผู้วิจัยต้องกล่าวถึงที่มาของปัญหาที่จะศึกษาว่าเพราะเหตุใดจึงต้องมีการทำการวิจัยเรื่องนี้เกิดขึ้น เพื่อเป็นการชี้แจงถึงความจำเป็นที่ต้องทำการวิจัย โดยชี้ให้เห็นว่า หากทำการวิจัยแล้วจะได้ประโยชน์อย่างไร และจะไปสนองความต้องการหรือแก้ไขปัญหาต่างๆ เหล่านั้นได้อย่างไร

การพัฒนาเทคโนโลยีการสื่อสารที่ทันสมัยในปัจจุบันส่งผลให้สื่อมวลชนได้เข้ามา  
มีบทบาทในการดำเนินชีวิตของคนไทยมากขึ้น

ภาพยนตร์เป็นสื่อหนึ่งที่มีแนวโน้มที่ได้รับความนิยมสูงขึ้นเรื่อยๆ  
(อธิบายเหตุผลที่ทำให้ภาพยนตร์ได้รับความนิยม)

พฤติกรรมและค่านิยมดูภาพยนตร์ในโรง  
ภาพยนตร์ของคนไทยตั้งแต่อดีตจนปัจจุบัน

สถิติการใช้สื่อโฆษณาในโรงภาพยนตร์

ข้อได้เปรียบของสื่อ  
โฆษณาในโรงภาพยนตร์

สรุปประเด็นหลักที่ทำ  
การวิจัยถึงอิทธิพลของ  
สื่อโฆษณาในโรง  
ภาพยนตร์ที่มีต่อวัยรุ่น

อิทธิพลของโฆษณาใน  
โรงภาพยนตร์ที่มีต่อ  
ทัศนคติและพฤติกรรม  
การซื้อสินค้าและบริการ  
ของวัยรุ่นในเขต  
กรุงเทพมหานคร

**ขอบเขตการวิจัย (Scope of the Study)** คือ การกำหนดกรอบของเรื่องที่จะศึกษาโดยคำนึงถึงขนาดว่ามีขนาดใหญ่หรือขนาดเล็กและครอบคลุมถึงเรื่องอะไรบ้าง เนื่องจากผู้วิจัยไม่สามารถทำการศึกษาได้ครบถ้วนทุกแง่มุมของปัญหานั้น และไม่สามารถศึกษากับประชากรที่ครอบคลุมทั้งหมดได้ จึงต้องกำหนดขอบเขตให้แน่นอน

## นิยามศัพท์

การนิยามศัพท์หรือนิยามตัวแปร คือ การอธิบายหรือให้ความหมายตัวแปรที่ใช้ในการวิจัยเนื่องจากในการวิจัยแต่ละครั้งนั้นอาจมีคำศัพท์เฉพาะและตัวแปรหลายตัวโดยแต่ละตัวอาจมีความหมายได้มากกว่าหนึ่งความหมาย ดังนั้นเพื่อให้ผู้อ่าน (ผู้บริหาร, ลูกค้า) มีความเข้าใจตรงกันกับผู้วิจัยจึงต้องมีการนิยามศัพท์

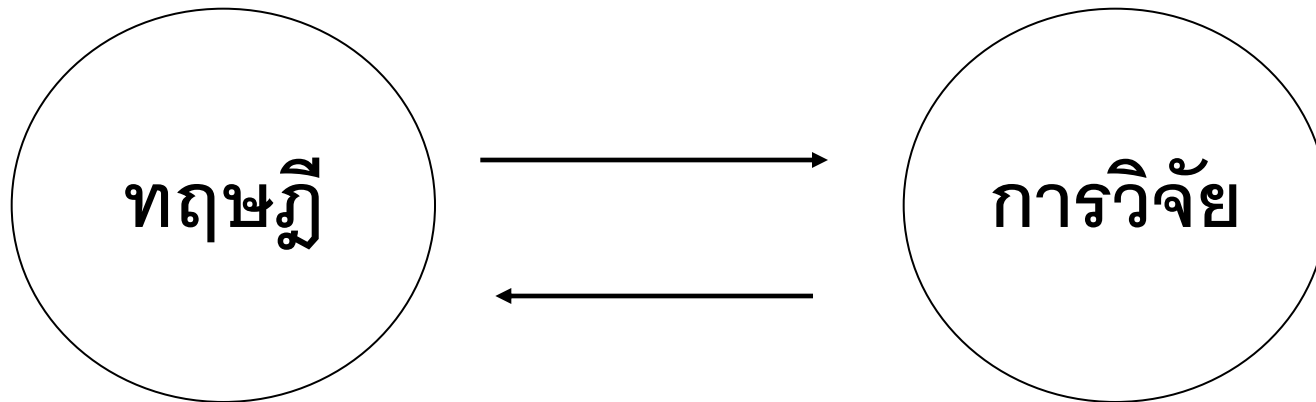
- ▶ คุณคิดว่า การทบทวนวรรณกรรมมีประโยชน์  
อย่างไรกับการทำวิจัย

- ▶ 1. ทำให้ผู้วิจัยทราบว่าในแต่ละประเด็นที่ผู้วิจัยต้องการศึกษานั้น มีผู้ใดเคยศึกษามาก่อนแล้วบ้าง ผลการศึกษานั้นเป็นอย่างไร ตลอดจนปัญหา ข้อสรุปและข้อเสนอแนะเพื่อใช้เป็นแนวทางในการศึกษาวิจัยต่อไป
- ▶ 2. ทำให้ผู้วิจัยคาดเดาทิศทางได้ถูกต้องแม่นยำว่าจะศึกษาตัวแปรใดบ้างและตัวแปรน่าจะมีความสัมพันธ์กันอย่างไร ซึ่งเป็นประโยชน์ต่อการสร้างกรอบแนวคิดงานวิจัยและการตั้งสมมติฐาน
- ▶ 3. ทำให้ผู้วิจัยสามารถนิยามตัวแปรในเชิงปฏิบัติการที่เชื่อมโยงไปยังความสัมพันธ์ระหว่างตัวแปรต่างๆ ได้ดีขึ้น
- ▶ 4. เป็นการเตรียมป้องกันความคลาดเคลื่อนของตัวแปรแทรกซ้อนและตัวแปรสอดแทรกต่างๆ
- ▶ 5. ทำให้ผู้วิจัยกำหนดกรอบ แนวทาง ขอบเขตของการวิจัยได้ดีขึ้น
- ▶ 6. ช่วยให้ผู้วิจัยมีความรอบรู้ในเรื่องที่จะกระทำการศึกษามากยิ่งขึ้น
- ▶ 7. สามารถนำแนวคิด ทฤษฎี และงานวิจัยที่เกี่ยวข้องมาอ้างอิงในการอภิปรายผลงานวิจัยให้มีความน่าเชื่อถือมากยิ่งขึ้น

# แหล่งข้อมูล

1. หนังสือ
2. วารสาร
3. วิทยานิพนธ์
4. รายงานการวิจัย
5. หนังสือพิมพ์
6. เอกสารทางราชการ
7. บทคัดย่อ (**Abstracts**), บทวิจารณ์ (**Reviews**)
8. การสืบค้นจากแหล่งข้อมูลจากอินเทอร์เน็ต
9. ฐานข้อมูลต่าง ๆ และห้องสมุด

ดังนั้น ทฤษฎีและการวิจัยจึงมีความสัมพันธ์กันอย่างใกล้ชิดมาก  
กล่าวคือ ข้อสรุปจากทฤษฎีสามารถนำมาใช้อ้างอิงหรือเป็นแนวทางในการ  
ดำเนินการวิจัย หรือในบางกรณีผลจากการวิจัยก็สามารถนำไปสรุปเป็น  
ทฤษฎีได้ ดังภาพ



**สมมติฐานการวิจัย (Research Hypothesis)** เป็นข้อความในรูปประโยคบอกเล่าที่ผู้วิจัยทำนายหรือคาดคะเนในเรื่องที่ต้องการศึกษา โดยตั้งให้สอดคล้องกับวัตถุประสงค์การวิจัยและปัญหำนำการวิจัย

สมมติฐานที่ดีจะต้องระบุถึงความสัมพันธ์ระหว่างตัวแปร 2 ตัวแปร คือ ตัวแปรอิสระและตัวแปรตาม โดยอยู่บนพื้นฐานของแนวคิด ทฤษฎี และงานวิจัยที่ได้ทำการทบทวนและศึกษามาอย่างดีแล้ว