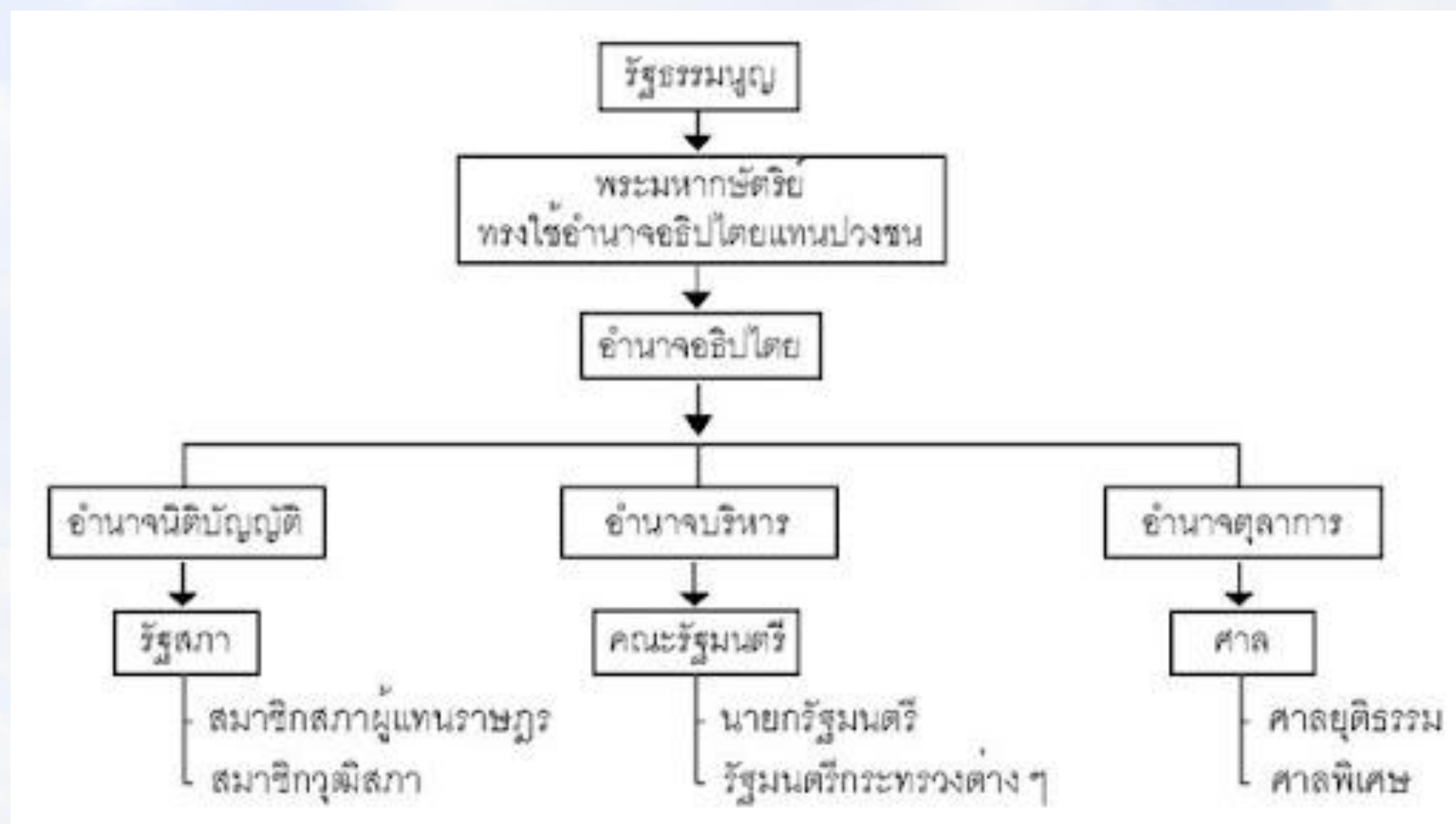


การเมืองและการปกครองไทย

ระบอบการปกครอง

รูปแบบการปกครอง

- 1.ระบบรัฐสภา (Parliamentary System) แบบอังกฤษ ใช้กลไกตรวจสอบถ่วงดุล การใช้อำนาจรัฐที่ยึดหลักอำนาจสูงสุดของรัฐสภา (Supremacy of Parliament) และหลักการควมรวมอำนาจ (Fusion of Powers)



- 2.ระบบประธานาธิบดี (Presidential System) แบบสหรัฐอเมริกา ใช้กลไกตรวจสอบถ่วงดุล การใช้อำนาจรัฐที่ยึดหลักอำนาจสูงสุดของรัฐธรรมนูญ (Supremacy of Constitution) กับหลักการแยกอำนาจ (Separation of Powers) ในระบบประธานาธิบดี

ประชาธิปไตยรูปแบบประธานาธิบดี แบ่งแยกอำนาจ (อเมริกาต้นแบบ)



- 3.ระบบกึ่งประธานาธิบดี (Semi-Presidential System) แบบฝรั่งเศส ใช้กลไกตรวจสอบ ถ่วงดุลการใช้ อำนาจรัฐที่ยึดหลักอำนาจสูงสุดของรัฐธรรมนูญ (Supremacy of Constitution) และหลักการ แบ่งแยกอำนาจ (Separation of Powers) ในระบบกึ่งประธานาธิบดี

ประชาธิปไตยรูปแบบกึ่งประธานาธิบดี กึ่งรัฐสภา (ฝรั่งเศสต้นแบบ)



- 3.ระบบรัฐสภาประยุกต์ (Applied Parliamentary System) แบบเยอรมนี ใช้กลไก ตรวจสอบถ่วงดุล การใช้อำนาจรัฐที่ยึดหลักอำนาจสูงสุดของรัฐธรรมนูญ (Supremacy of Constitution) และหลักการ ควบรวมอำนาจ (Fusion of Powers) ในระบบรัฐสภาประยุกต์



ระดับการทำงาน รัฐสภากลาง – มลรัฐ รูปแบบการปกครอง 5 ระดับ



ระบอบเผด็จการ

- เป็นหลักการปกครองที่เน้นความสำคัญที่รัฐและผู้นำ กล่าวคือ ประชาชนไม่มีสิทธิและเสรีภาพมากนัก ต้องทำตามคำสั่งของรัฐอย่างเข้มงวด ประเทศจะมีผู้นำเพียงคนเดียว หรืออาจมีคณะของผู้นำร่วมด้วย หรือมีพรรคการเมืองเดียวซึ่งมีอำนาจสูงสุด สามารถใช้อำนาจนั้นได้อย่างเต็มที่ โดยไม่จำเป็นต้องใส่ใจเสียงของคนส่วนใหญ่ในประเทศ



- **ระบอบเผด็จการทหาร**

- เป็นระบอบเผด็จการที่คณะผู้นำฝ่ายทหารเป็นผู้ใช้อำนาจเผด็จการ ในการปกครองโดยตรงหรือโดยอ้อม และมักจะใช้กฎอัยการศึก หรือรัฐธรรมนูญที่คณะของตนสร้างขึ้นเป็นเครื่องมือในการปกครอง

- **ระบอบเผด็จการฟาสซิสต์**

- เป็นระบอบเผด็จการที่ผู้นำได้รับการสนับสนุนจากกลุ่มนักธุรกิจ และกองทัพ ให้ใช้อำนาจเผด็จการปกครองประเทศ ผู้นำในระบอบการปกครองเผด็จการฟาสซิสต์ มักจะมีลัทธิการเมืองที่เรียกกันว่า ลัทธิฟาสซิสต์ เป็นลัทธิชี้นำในการปกครอง และมุ่งที่จะใช้อำนาจเผด็จการปกครองประเทศเป็นการถาวร

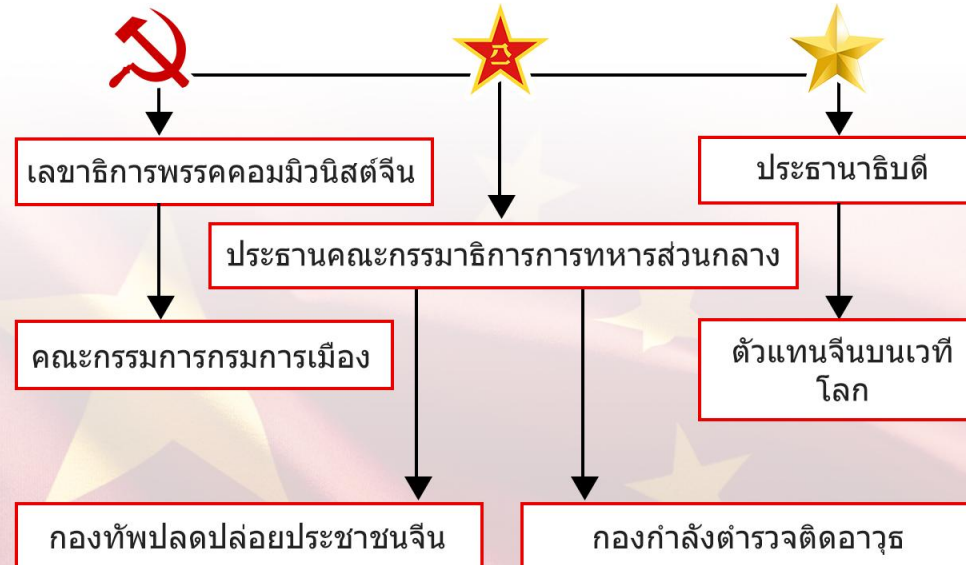
ระบอบเผด็จการคอมมิวนิสต์

- หมายถึง ระบอบเผด็จการที่พรรคคอมมิวนิสต์เพียงพรรคเดียวได้รับการยอมรับ หรือสนับสนุน จากกลุ่มบุคคลต่างๆ รวมทั้งกองทัพ ให้เป็นผู้ใช้อำนาจเผด็จการปกครองประเทศ ประชาชนไม่สามารถวิพากษ์วิจารณ์การทำงานของผู้นำอย่างเปิดเผยได้ ผู้นำสามารถดำรงตำแหน่งได้ตลอดชีวิต อาจอยู่นานตราบเท่าที่กองทัพยังให้การสนับสนุนอยู่ ประชาชนไม่อาจที่จะเปลี่ยนผู้นำประเทศได้เลย รัฐธรรมนูญไม่มีความสำคัญ เขียนขึ้นมาเพียงเพื่อรองรับอำนาจของผู้นำและคณะเท่านั้นเอง

โครงสร้างอำนาจผู้นำจีน



ผู้นำสูงสุด สี จิ้นผิง



ที่มา: บีบีซีรวบรวม

B B C

ปกครองโดยระบอบประชาธิปไตยมีพระมหากษัตริย์เป็นประมุข

