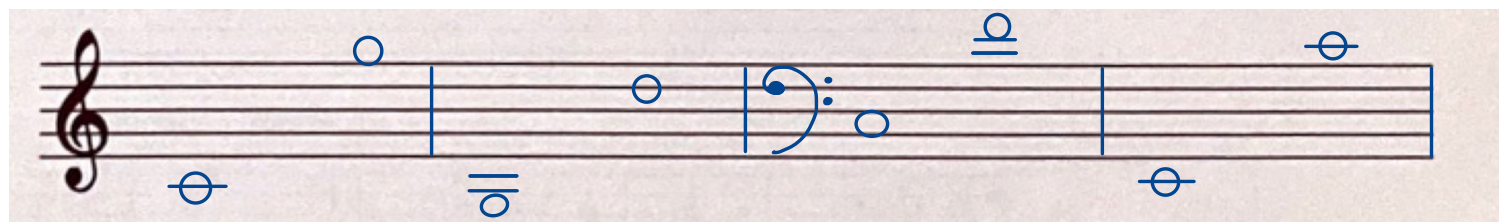


## ช่วงเสียงของแต่ละ

แนว



Soprano

Alto

Tenor

Bass

## การวางระยะแนวเสียง

1. การวางระยะแนวเสียงระหว่างสามแนวบน

- แนวSoprano และ Alto ไม่ควรห่างกันเกินคู่ 8

- แนว Alto และ Tenor ไม่ควรห่างกันเกินคู่ 8

2. การวางระยะแนวเสียงระหว่างสองแนวล่าง

- แนวTenor และ Bass สามารถห่างกันเกินคู่ 8 ได้

เพราะถือว่าแนวBass เป็นฐานของคอร์ด ส่วน3แนวด้านบนถือว่า

เป็นกลุ่ม โน้ตประสาน แนวBass จึงไม่จำเป็นต้องเกาะกลุ่มอยู่ด้วยกัน

