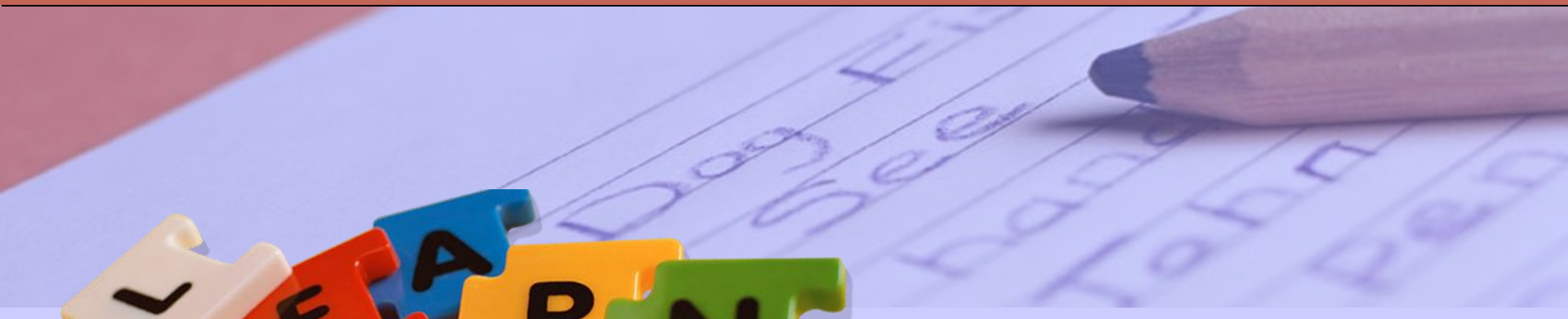




# การจัดสิ่งแวดล้อมเพื่อการเรียนรู้



ดร.ศิลป์ชัย พูลค้าย

# การจัดสิ่งแวดล้อมเพื่อการเรียนรู้ (Environment for Learning)





## การจัดสิ่งแวดล้อม เพื่อการเรียนรู้

ความหมายของสิ่งแวดล้อมทางการเรียนรู้

อิทธิพลของสิ่งแวดล้อมทางการเรียนรู้

ด้านเทคโนโลยี กฎหมาย การเมือง ประชากร  
นิเวศวิทยา วัฒนธรรม

การจัดสิ่งแวดล้อมทางการเรียนรู้

ด้านกายภาพ จิตภาพ สังคมศึกษา

สิ่งแวดล้อมที่ทำให้เกิดการเรียนรู้



# ความหมายของสิ่งแวดล้อมทางการเรียนรู้

# ความหมายของสิ่งแวดล้อมทางการเรียนรู้



นักวิชาการได้กล่าวถึงความหมายของสิ่งแวดล้อมทางการเรียนรู้ไว้ดังนี้

แมคเวย์ (McVey 1989 : 124) ได้ให้ทัศนะเกี่ยวกับสภาพแวดล้อมในการเรียนไว้ว่า สภาพแวดล้อมในการเรียนทางด้านกายภาพซึ่งประกอบด้วยแสงสว่าง สี เสียง บริเวณที่ว่าง เฟอร์นิเจอร์ และลักษณะของสถานที่ที่ใช้เรียนรู้ ส่วนสภาพแวดล้อมที่เป็นนามธรรม หรือสภาพแวดล้อมทางด้านจิตวิทยาก็คือ บรรยากาศของชั้นเรียน



# ความหมายของสิ่งแวดล้อมทางการเรียนรู้



วอลเบรี (Wallbery. 1989 : 533 ) กล่าวว่า ถ้าพิจารณาให้แคบลงในระดับห้องเรียนแล้ว สภาพแวดล้อมทางด้านจิตวิทยา ก็คือบรรยากาศของชั้นเรียนซึ่งเปรียบเสมือนกลุ่มของสังคมที่มีอิทธิพลต่อสิ่งที่ผู้เรียนเรียนรู้นั่นเอง





สิ่งแวดล้อมทางการเรียนรู้ (Learning Environment) หมายถึง  
สถานะต่างๆ ที่มีผลต่อการเรียนรู้ของมนุษย์ทั้งทางตรงและ  
ทางอ้อมทั้งที่เป็นรูปธรรมและนามธรรม

- สภาพแวดล้อมที่เป็นรูปธรรม (Concrete Environmental) หรือ  
สภาพแวดล้อมทางกายภาพ (Physical Environment)
- สิ่งแวดล้อมที่เป็นนามธรรม (Abstract Environment)  
หรือสภาพแวดล้อมทางด้านจิตวิทยา  
(Psychological Environmental)



# อิทธิพลของสิ่งแวดล้อมทางการเรียนรู้



# อิทธิพลของสิ่งแวดล้อมทางการเรียนรู้



สภาพแวดล้อมทางการเรียน มีผลกระทบ

โดยตรงต่อ

- กิจกรรมการเรียนรู้
- ความเหมาะสมกับผู้เรียน

โดยอ้อมต่อ

- ความตื่นตัวในการเรียนรู้
- เจตคติต่อการเรียน



# 1. อิทธิพลทางด้านเทคโนโลยี (Technological Influences)



การแก้ปัญหาโดยการนำเอาเทคโนโลยีเข้ามาใช้ในการจัดการเรียนการสอนที่  
หลากหลายรูปแบบ

# You Tube



# facebook



# 1. อิทธิพลทางด้านเทคโนโลยี (Technological Influences)



## รูปแบบแรก

### วิธีการเยียวยา

- เน้นที่การวินิจฉัยปัญหา
- ดำเนินการ เพื่อแก้ปัญหา
- ประเมินผล



## รูปแบบสอง

### การใช้ยุทธวิธีที่อาศัย

### การวิจัยอย่างมีระบบ

เพื่อดำเนินการเกี่ยวกับ  
ปัญหาทางด้านพฤติกรรม  
ของนักเรียน



## รูปแบบสาม

### การใช้เครื่องมือเพื่อ

### ประหยัดเวลาและแรงงาน



## 2. อิทธิพลทางด้านกฎหมาย (Legal Influences)



### อิทธิพลของสมาคมผู้ปกครองที่เห็นได้ชัด ได้แก่

- กฎหมายว่าด้วยสิทธิของนักเรียน
- พระราชบัญญัติครู
- การให้สิทธิและ โอกาสทางการศึกษาแก่เด็กเท่าเทียมกัน
- การจัดการศึกษาพิเศษแก่เด็กพิการ หรือเด็กผิดปกติ



### 3. อิทธิพลทางการเมือง (Political Influences)



สิ่งสำคัญที่จะช่วยเสริมให้ได้คุณภาพตามที่ต้องการ  
หรือคาดหวังไว้ คือ



### 3. อิทธิพลทางการเมือง (Political Influences)



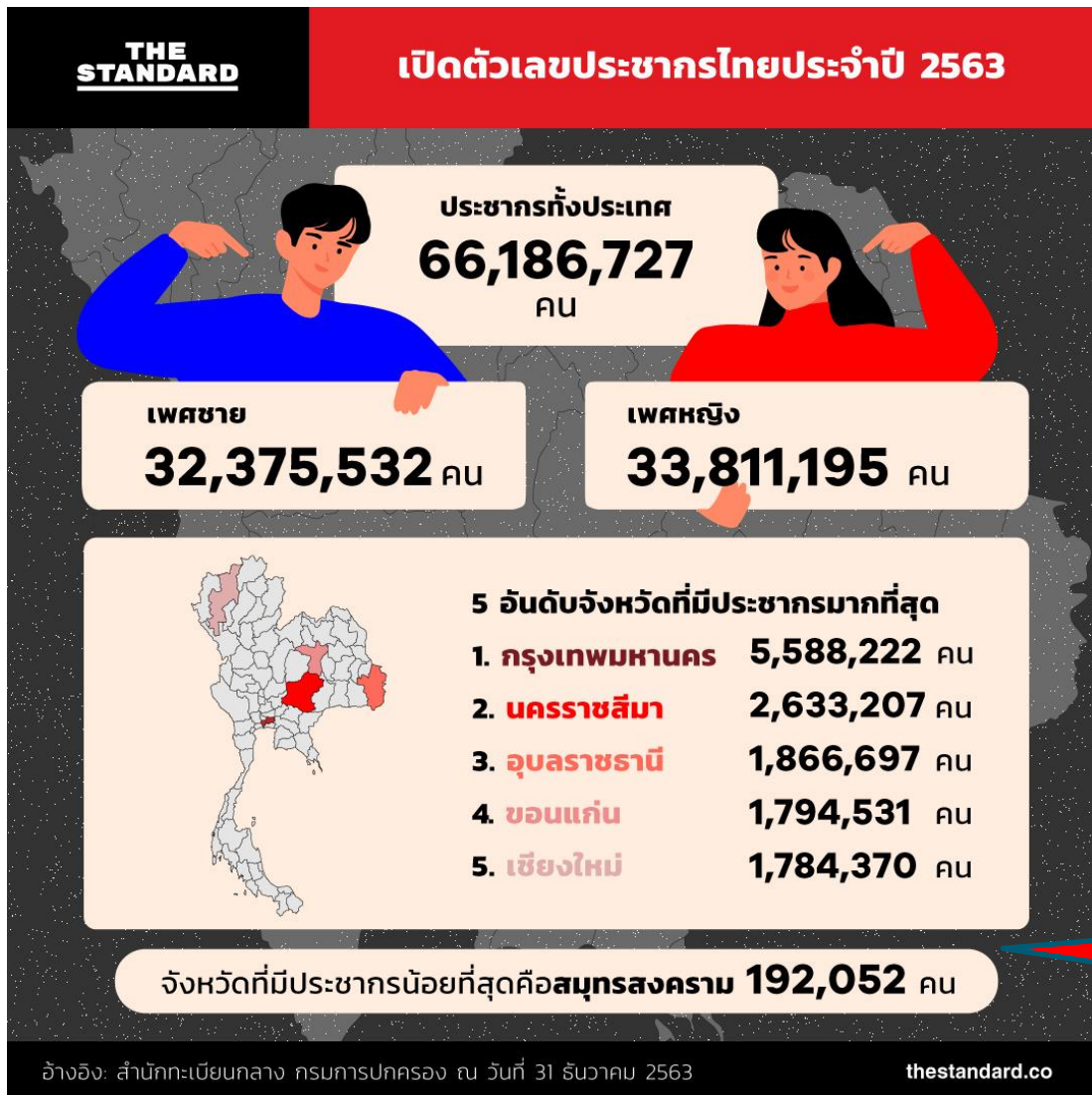
#### หากมีงบประมาณมากเพียงพอก็สามารถจัดหา

- ครู หรืออาจารย์ผู้สอน
- อุปกรณ์การสอนที่ดี ในจำนวนที่เพียงพอ
- อุปกรณ์อื่นๆ เช่น หนังสือ
- อาคาร สถานที่ เช่น ห้องสมุด ห้องปฏิบัติการทดลอง





## 4. อิทธิพลทางด้านประชากร (Demographic Influences)



ส่งผลต่อ  
การเรียนรู้อะไรบ้าง

# อิทธิพลของสิ่งแวดล้อมทางการเรียนรู้



- อาคารสถานที่เรียน
- ห้องเรียน
- ครู อาจารย์ไม่เพียงพอ จำนวนนักเรียนล้นชั้น
- อุปกรณ์การสอนไม่เพียงพอ
- เกิดปัญหาด้านความประพฤติของนักเรียนเพิ่มมากขึ้น





## 5. อิทธิพลทางด้านนิเวศวิทยา (Ecological Influences)

สภาพและสิ่งต่าง ๆ ที่เกี่ยวข้องกับห้องเรียน เช่น องค์กรต่าง ๆ หน่วยงานที่เกี่ยวข้องกับการบริหาร โรงเรียน หน่วยงานของรัฐบาลและเอกชนที่มีส่วนช่วยเหลือโรงเรียน รวมทั้งหน่วยงานด้านสังคมสงเคราะห์ องค์กรเกี่ยวกับเยาวชน ฯลฯ





## 6. อิทธิพลด้านวัฒนธรรม (Culture Influences)

วัฒนธรรมมีอิทธิพลต่อการจัดการเรียนการสอน เนื่องจากในแต่ละห้องเรียน ครูและนักเรียนต่างก็นำเอาคุณลักษณะต่าง ๆ ติดตัวมา เช่น ค่านิยม ความเชื่อทางสังคม และประสบการณ์เก่า ๆ สิ่งต่าง ๆ



# อิทธิพลของสิ่งแวดล้อมทางการเรียนรู้



## ❖ ความเชื่อของครู





# การจัดตั้งแวดล้อมทางการเรียนรู้





การจัดสภาพแวดล้อม  
ทางการเรียน แบ่งได้  
เป็น **3** ลักษณะ

→ สภาพแวดล้อมทางด้านกายภาพ

→ สภาพแวดล้อมทางด้านจิตภาพ

→ สภาพแวดล้อมทางด้านสังคม

# การจัดสิ่งแวดล้อมทางการเรียนรู้: ด้านกายภาพ



เป็นสภาพแวดล้อมที่มนุษย์สร้างขึ้น รวมทั้งสิ่งต่าง ๆ ที่อยู่ตามธรรมชาติ แบ่งออกเป็น



## • สภาพแวดล้อมภายในห้องเรียน

- ห้องเรียนและอุปกรณ์การเรียน
- แสงสว่าง
- เสียง
- อุณหภูมิ

## • สภาพแวดล้อมภายนอกห้องเรียน

แหล่งความรู้ต่างๆ เช่น ห้องปฏิบัติการ ห้องทดลอง ห้องสมุด

# การจัดสิ่งแวดล้อมทางการเรียนรู้: ด้านจิตภาพ



สภาพแวดล้อมที่มีผลกระทบต่อความรู้สึกจิตใจ เจตคติของนักเรียนที่มีต่อการเรียนการสอน แบ่งออกเป็น 2 องค์ประกอบ



## องค์ประกอบด้านนักเรียน

- บุคลิกภาพและพฤติกรรมของนักเรียน
- ระดับสติปัญญา
- สถานภาพทางครอบครัว

## องค์ประกอบด้านผู้สอน

- บุคลิกภาพและพฤติกรรมของครูผู้สอน
- ความรู้และประสบการณ์
- เทคนิคการสอน

# การจัดสิ่งแวดล้อมทางการเรียนรู้: ด้านสังคม



สภาพแวดล้อมที่เกิดจากปฏิสัมพันธ์ระหว่างบุคคล เช่น



นักเรียนกับนักเรียน



นักเรียนกับครูผู้สอน



กฎระเบียบและข้อบังคับของโรงเรียน



องค์ประกอบของสภาพแวดล้อมทางการเรียนด้านสังคม เช่น

- การสร้างบรรยากาศ  
ในชั้นเรียน

- การสร้างแรงจูงใจ

- ความสัมพันธ์  
ระหว่างครูกับ  
นักเรียน



## กิจกรรม

### ภารกิจ 1

ออกแบบและอธิบายเกี่ยวกับการจัดสิ่งแวดล้อมทางการเรียนรู้ ทั้ง 3 ด้าน

- ด้านกายภาพ
- ด้านจิตภาพ
- ด้านสังคม



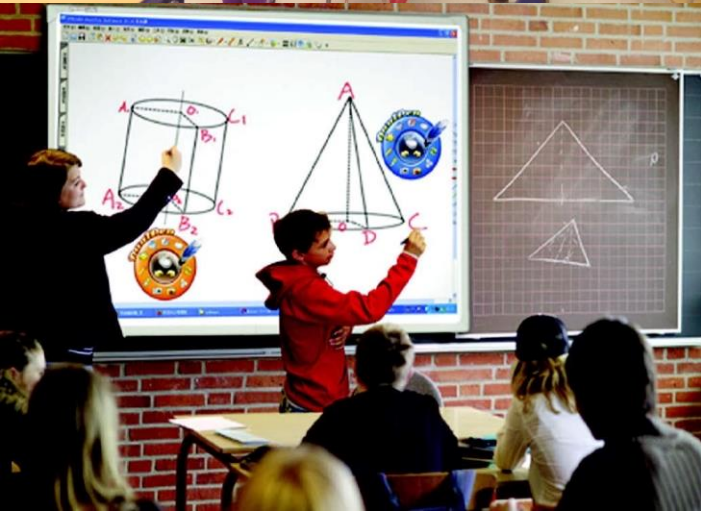
### ภารกิจ 2

ให้แต่ละกลุ่มวิเคราะห์การจัดสิ่งแวดล้อมที่ทำให้เกิดการเรียนรู้





# สิ่งแวดล้อมที่ทำให้เกิดการเรียนรู้



# สิ่งแวดล้อมที่ทำให้เกิดการเรียนรู้



## เหมาะสม

- ห้องเรียนมีความสะดวกสบาย
- มีอุปกรณ์และสื่อการเรียนการสอนครบถ้วน
- ผู้เรียน ผู้สอนมีความสุขในการเรียน

## สมบูรณ์

- กายภาพ
- จิตภาพ
- สังคม

## บรรยากาศ

- อบอุ่น เป็นมิตร
- เป็นประชาธิปไตย

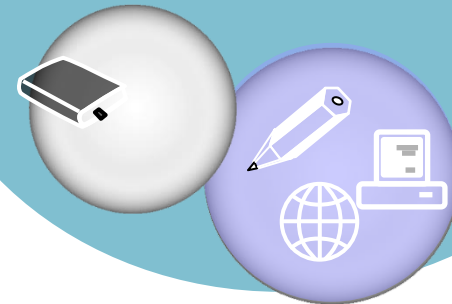


LEARN

ผู้เรียน



สิ่งแวดล้อม





# การจัดสภาพแวดล้อมทั้งภายในและภายนอก ห้องเรียน เพื่อสนับสนุนให้เด็กเกิดการเรียนรู้อย่างมีความสุข



# ความสำคัญ



1. ช่วยส่งเสริมให้การเรียนการสอนดำเนินไปอย่างราบรื่น
2. ช่วยสร้างเสริมลักษณะนิสัยที่ดีงามและความมีระเบียบวินัยให้แก่ผู้เรียน
3. ช่วยส่งเสริมสุขภาพที่ดีให้แก่ผู้เรียน
4. ช่วยส่งเสริมการเรียนรู้ และสร้างความสนใจในบทเรียนมากยิ่งขึ้น
5. ช่วยส่งเสริมการเป็นสมาชิกที่ดีของสังคม
6. ช่วยสร้างเจตคติที่ดีต่อการเรียนและการมาโรงเรียน



1. รังสรรค์สิ่งแวดล้อมต่างๆ ที่จะส่งเสริมให้การเรียนรู้ มีความเป็นไปได้มาก
2. พัฒนานักเรียนให้มีศักยภาพในการจัดการและ นำตนเองให้สามารถเรียนรู้ได้ด้วยตนเอง

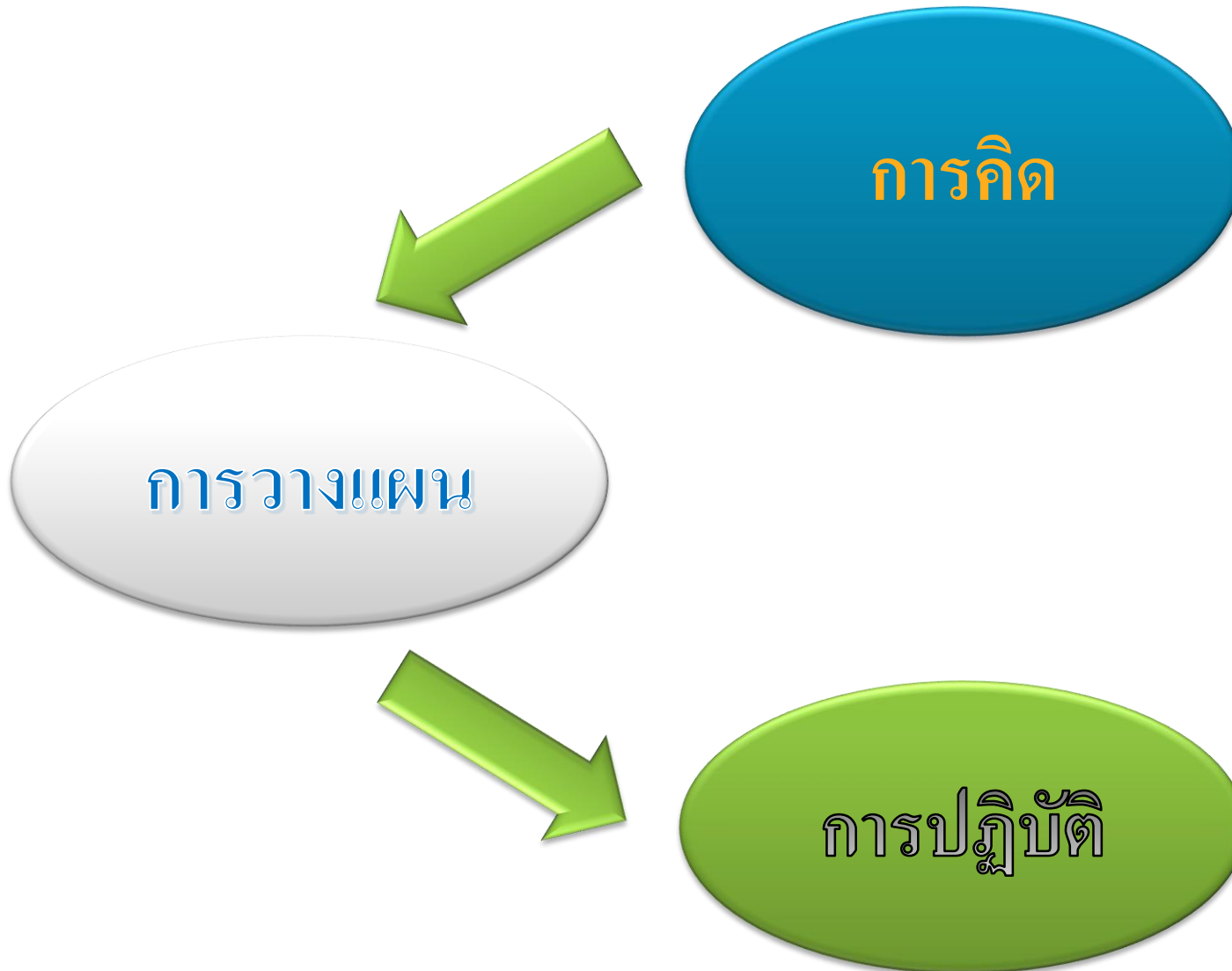
# แนวคิด



การบริหารจัดการชั้นเรียน และการเรียนการสอน  
เป็นสิ่งที่มีความสัมพันธ์กัน

ไม่สามารถแยกการบริหารจัดการชั้นเรียนกับการทำหน้าที่  
การจัดการ เรียนการสอน

การบริหารชั้นเรียนเป็นความท้าทายของการ  
เป็นครูมืออาชีพ



# ความสัมพันธ์ระหว่างการบริหารจัดการชั้นเรียนและการเรียนการสอน



- ความสะอาด ความปลอดภัย
- ความมีอิสระอย่างมีขอบเขตในการเล่น
- ความสะดวกในการทำกิจกรรม
- ความพร้อมของอาคารสถานที่
- ความเพียงพอเหมาะสม
- บรรยากาศในการเรียนรู้



## บรรยากาศในชั้นเรียนที่จะนำไปสู่ความสำเร็จในการสอน

- บรรยากาศที่ท้าทาย
- บรรยากาศที่มีอิสระ
- บรรยากาศที่มีการยอมรับนับถือ
- บรรยากาศที่มีความอบอุ่น

## การจัดการชั้นเรียนเพื่อส่งเสริมบรรยากาศการเรียนรู้ (ต่อ)



- บรรยากาศที่มีความอบอุ่น
- บรรยากาศแห่งการควบคุม
- บรรยากาศแห่งความสำเร็จ



# ประเภทของบรรยากาศในชั้นเรียน



**บรรยากาศทางกายภาพ  
(Physical Atmosphere)**

**บรรยากาศทางจิตวิทยา  
(Psychological Atmosphere)**

## บรรยากาศทางกายภาพ



การจัดสภาพแวดล้อมต่าง ๆ ภายใน ห้องเรียนให้เป็น  
ระเบียบเรียบร้อย น่าดู มีความสะอาด มีเครื่องใช้ และสิ่งอำนวยความสะดวกต่าง ๆ ที่จะส่งเสริม ให้การเรียนรู้ของนักเรียนสะดวกขึ้น

# การจัดโต๊ะเรียนและเก้าอี้ของนักเรียน



- เหมาะสมกับรูปร่างและวัยของนักเรียน
- มีช่องว่างระหว่างแถว
- มีความสะดวกต่อการทำความสะอาด
- รูปแบบที่ไม่จำเจ
- ที่นั่งทุกจุดอ่านกระดานดำได้ชัดเจน
- แถวหน้าควรอยู่ห่างจากกระดานดำ ไม่น้อยกว่า 3 เมตร



# การจัดโต๊ะครู



- อยู่ในจุดที่เหมาะสม
- มีความเป็นระเบียบเรียบร้อย



# การจัดป้ายนิเทศ



- จัดตกแต่งออกแบบให้สวยงาม
- จัดเนื้อหาสาระให้สอดคล้องกับบทเรียน
- จัดให้ใหม่อยู่เสมอ
- จัดติดผลงานของนักเรียนและแผนภูมิแสดงความก้าวหน้าในการเรียนของนักเรียน

# การจัดสภาพห้องเรียน



- อากาศถ่ายเทได้ดี
- มีแสงสว่างพอเหมาะ
- ปราศจากสิ่งรบกวนต่าง ๆ
- มีความสะอาด





## การจัดมุมต่าง ๆ ในห้องเรียน

- มุมหนังสือ
- มุมเสริมความรู้กลุ่มประสบการณ์ต่างๆ
- มุมแสดงผลงานของนักเรียน
- ตู้เก็บสื่อการเรียนการสอน
- การประดับตกแต่งห้องเรียน
- มุมเก็บอุปกรณ์ทำความสะอาด



## บรรยากาศทางจิตวิทยา



บรรยากาศทางด้านจิตใจที่นักเรียนรู้สึกสบายใจ มีความ  
อบอุ่น มีความเป็นกันเอง มีความสัมพันธ์อันดีต่อกัน และมีความรัก  
ความศรัทธาต่อผู้สอน ตลอดจนมีอิสระในความกล้า แสดงออกอย่าง  
มีระเบียบวินัยในชั้นเรียน





# นักเรียนจะเกิดความรู้เช่นนี้ ขึ้นอยู่กับ “ครู” เป็นสำคัญ



- บุคลิกภาพ
- พฤติกรรมการสอน
- เทคนิคการปกครองชั้นเรียน
- ปฏิสัมพันธ์ในห้องเรียน



# หลักการจัดชั้นเรียน



- ควรให้ยืดหยุ่นได้ตามความเหมาะสม
- ควรจัดชั้นเรียนเพื่อสร้างเสริมความรู้ทุกด้าน
- ควรจัดชั้นเรียนให้มีสภาพแวดล้อมที่ดี
- ควรจัดชั้นเรียนเพื่อเสริมสร้างลักษณะนิสัยที่ดีงาม
- ควรจัดชั้นเรียนเพื่อสร้างเสริมประชาธิปไตย
- ควรจัดชั้นเรียนให้เอื้อต่อหลักสูตร

# การเตรียมตัวเพื่อประสิทธิภาพ

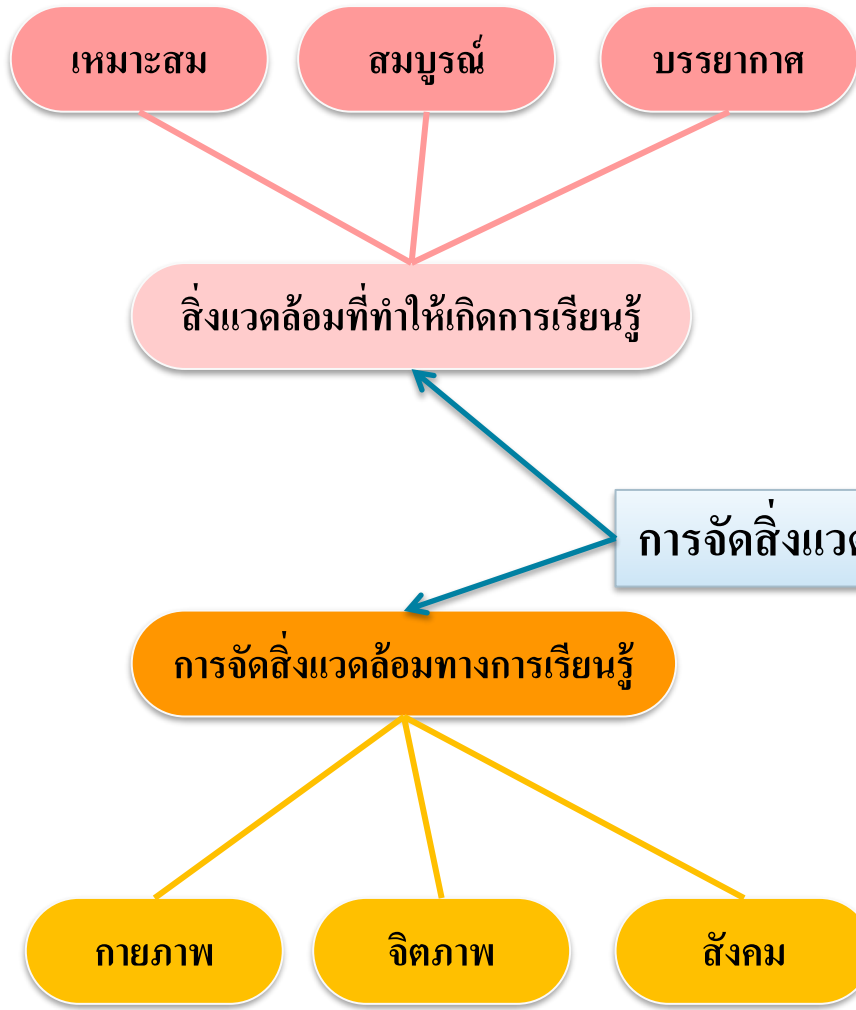


- 1.สร้างข้อกำหนดและขั้นตอนการปฏิบัติที่ชัดเจน
- 2.มีการพัฒนาระบบเพื่อให้ผู้เรียนมีความรับผิดชอบ
- 3.มีการวางแผนการแก้ปัญหาล่วงหน้า
- 4.มีความยุติธรรมในการแก้ปัญหา
- 5.ครูมีอิทธิพลและเป็นผู้นำในการควบคุมผู้เรียน
- 6.ครูสามารถนำวโน้มนำผู้เรียนให้ตั้งใจเรียน

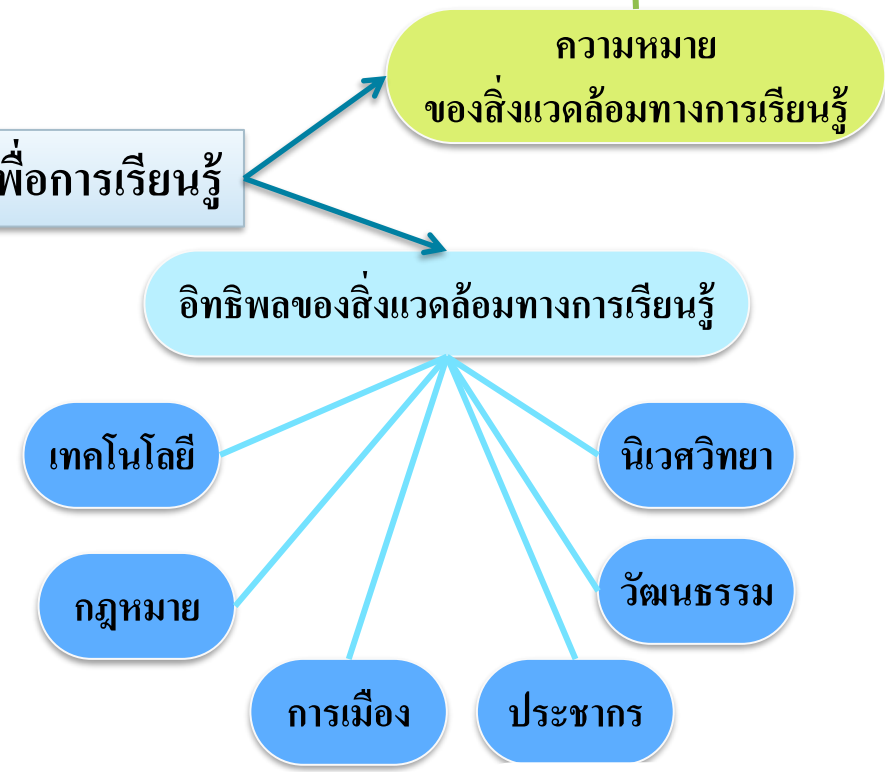
# ข้อควรคำนึงในการจัดการห้องเรียน



1. ความสะอาด ความปลอดภัยและความสะดวก
2. ความมีอิสระอย่างมีขอบเขตในการเล่น
3. ความพร้อมของอาคารสถานที่
4. ความเพียงพอเหมาะสมในเรื่องขนาด น้ำหนัก จำนวน  
สีของสื่อและเครื่องเล่น
5. บรรยากาศในการเรียนรู้ที่เน้นประสบการณ์



สถานะต่างๆ ที่มีผลต่อการเรียนรู้ของมนุษย์ ทั้งทางตรงและทางอ้อม ทั้งที่เป็นรูปธรรมและนามธรรม





Thank You For Your Attention.

