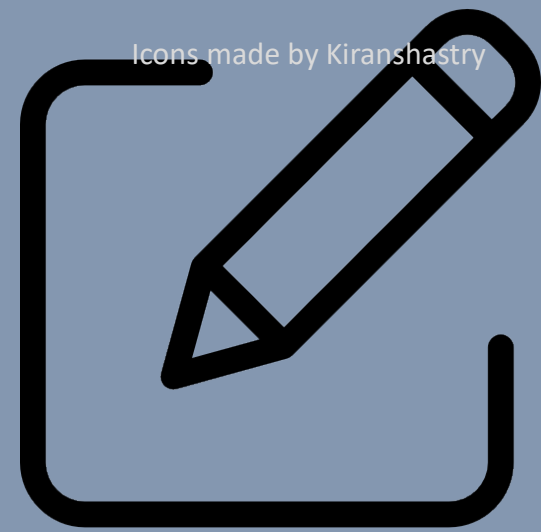


AAM1301

Icons made by Kiranshastry



การเขียนบทโฆษณาและออกแบบ  
เนื้อหา

Copy Writing and Content Design

ผู้ช่วยศาสตราจารย์ ดร.ประกายกาวิล ศรีจินดา  
ผู้ช่วยศาสตราจารย์ชิโนรส ถิ่นวิไลสกุล

การกำหนด

บุคลิก ตราสินค้า

เพื่อการเขียนบทโฆษณา

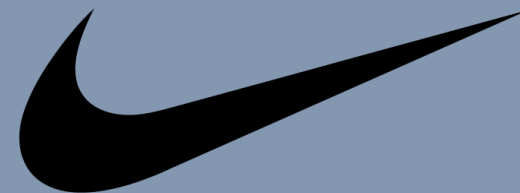
Brand Personality

# การสื่อสาร

# ตราสินค้า

(Brand Communication)

“เป็นองค์ประกอบที่ช่วยขับเคลื่อนการตลาด  
ให้บรรลุเป้าหมายที่วางไว้”



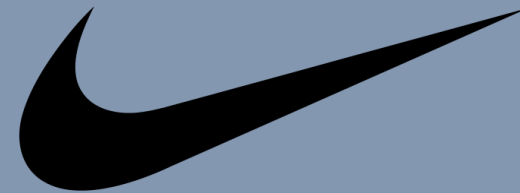
สิ่งที่อยากบอก

สิ่งที่คนอยาก  
ฟัง

# Brand ตราสินค้า

คืออะไร?

“ทุกสิ่งทุกอย่างของสิ่งที่เราต้องการจะขายทั้งหมด  
คือส่วนที่จับต้องได้ และยังครอบคลุมไปถึง  
สิ่งที่จับต้องไม่ได้ อีกชั้นหนึ่ง”







**ตราสินค้า** จึงมีความสำคัญในการสร้างมูลค่าเพิ่มให้กับสินค้าและบริการ  
เพื่อให้เกิดความแตกต่างจากคู่แข่ง



ถ้าคุณ

# How Much?

Life is easier on iPhone.

And that starts as soon as you turn it on.



ประโยชน์

ของการสร้าง

แบรนด์

สร้าง

# มูลค่าเพิ่ม

1

ให้สินค้า บริการ



เกิดความแตกต่าง

จาก **ค** **ข** **ช** **ซ**  
**ค** **ข** **ช** **ซ**  
**ค** **ข** **ช** **ซ**

อย่างชัดเจน

2



สร้างโอกาสธุรกิจ

ขยายแบรนด์

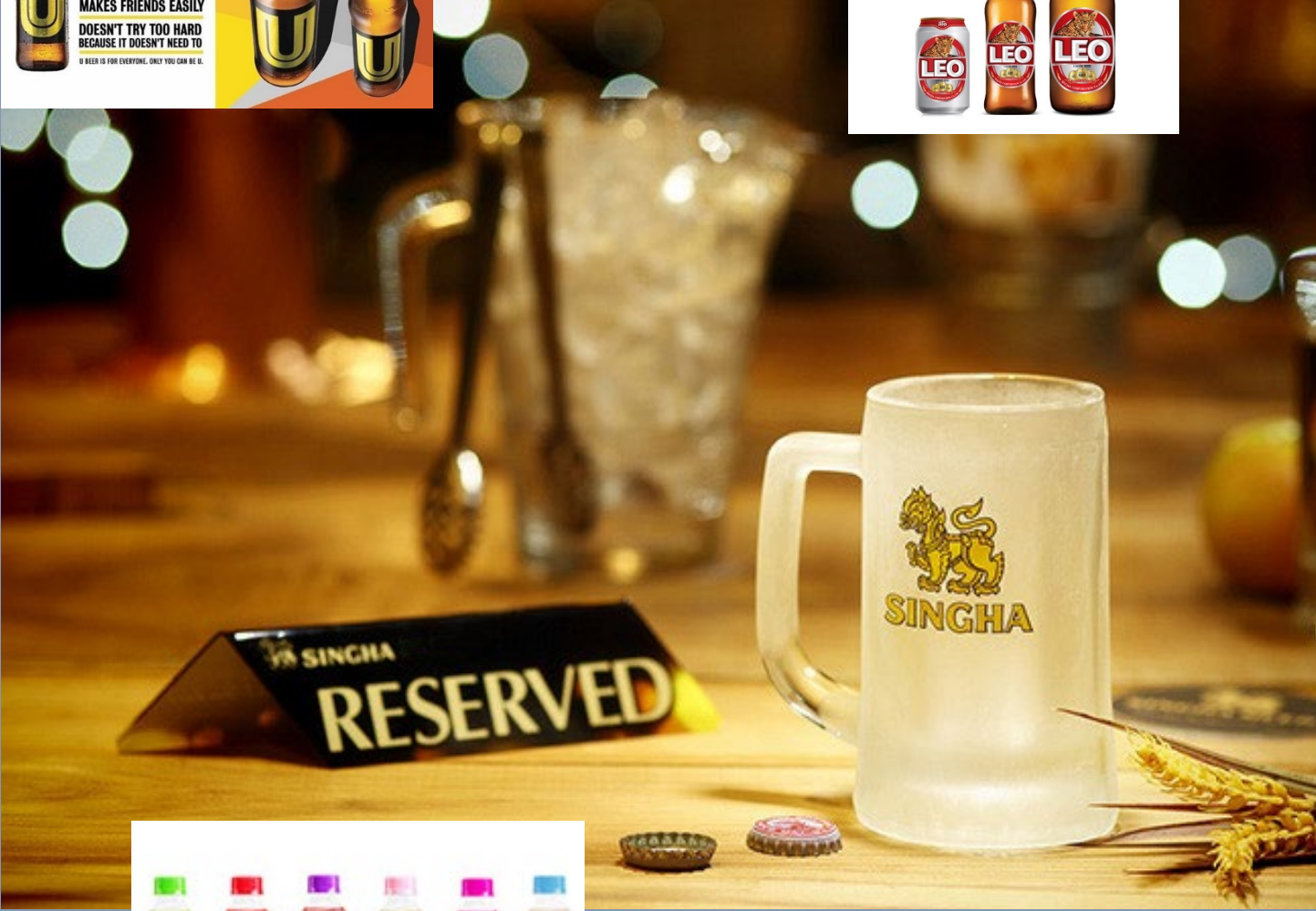
หรือทำธุรกิจอื่น

3

**U BEER**  
 BREWED FOR YOU  
 VALUES IDEAS  
 & CREATIVITY  
 MAKES FRIENDS EASILY  
 DOESN'T TRY TOO HARD  
 BECAUSE IT DOESN'T NEED TO  
 U BEER IS FOR EVERYONE. ONLY YOU CAN BE U.

620ml  
 320ml

ALCOHOL BY VOLUME: 4.5%  
 AVAILABLE IN 2 SIZES: 620ml-320ml





เกิดความมักดี

ต่อ

**แบรอนด์**

ในระยะยาว

**4**





ประเมินเป็น

มูลค่า

เพื่อการค้าขายได้

5



# เราขอหยุดโฆษณาชั่วคราว...

โคคา-โคล่า เข้าใจดีว่าสถานการณ์ในปัจจุบัน เป็นเรื่องที่ยากลำบากสำหรับทุกคน เราจึงตั้งใจและพยายามทำทุกอย่าง เพื่อเป็นส่วนหนึ่งในการร่วมผ่านพ้นปัญหานี้ไปด้วยกัน

ขณะนี้เราได้หยุดโฆษณาผลิตภัณฑ์ทุกแบรนด์ของ โคคา-โคล่า ในประเทศไทย เป็นการชั่วคราว\* เพื่อนำงบประมาณไปใช้ในการร่วมแก้ไขปัญหาการระบาดของไวรัสโควิด-19

โดยเราจะร่วมมือกับองค์กรพันธมิตรในการสนับสนุนการทำงานของบุคลากรทางการแพทย์ และเจ้าหน้าที่ที่เกี่ยวข้อง ที่เสียสละทำงานอย่างหนัก เพื่อต่อสู้กับการระบาดของไวรัสโควิด-19

**โคคา-โคล่า ขอเป็นส่วนหนึ่งในการร่วมแรงร่วมใจ  
ให้ทุกคนก้าวผ่านช่วงเวลานี้ไปด้วยกัน**

The Coca-Cola logo is displayed in its classic white script font against the red background.

\*สื่อโทรทัศน์และดิจิทัล

Google

บริษัท ก้าวไกล จำกัด รสหมูสับ ตราหมาป่า

# หมาป่า

เส้นเหนียวนุ่ม  
หอมอร่อย...  
ถึงรสหมูสับ

เครื่องหมายการค้าจดทะเบียน

## รสหมูสับ



**+**  
มีธาตุเหล็ก  
และวิตามิน

วันที่ผลิต และ  
วันที่ควรบริโภคก่อน  
บนซอง (วัน/เดือน/ปี)

20-1-30923-2-0004

น้ำหนักสุทธิ 60 กรัม

หากต้องการรสชาติและคุณค่าทางอาหารมากขึ้น ควรเติมเนื้อสัตว์ พริกขี้หนู และอื่นๆ ตามชอบ

คุณค่าทางโภชนาการต่อ 100 กรัม

|         |        |       |         |
|---------|--------|-------|---------|
| พลังงาน | โปรตีน | ไขมัน | ใยอาหาร |
| 280     | 5      | 12    | 149     |
| 14%     | 8%     | 18%   | 62%     |

\*ค่าเฉลี่ยต่อซองบริโภคตามคำแนะนำบนซอง







**Generic**

**name**

**brand**

**Loyalty**



“บุคลิกภาพของตราสินค้า”

brand

Personality

“ลักษณะเฉพาะอย่างของตราสินค้า  
ที่อยู่ในการความคิดของผู้บริโภค  
เมื่อเปรียบเทียบกับตราสินค้านั้นเป็นคนหนึ่งคน  
คือ อายุ เพศ อาชีพ เป็นต้น”

“บุคลิกภาพของตราสินค้า”



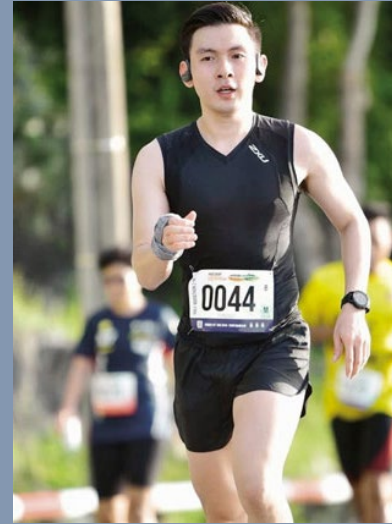
“เป็นการกำหนดลักษณะเฉพาะอย่างของตราสินค้า  
ที่อยู่ในความคิดของผู้บริโภค  
เมื่อเปรียบเทียบกับว่าตราสินค้านั้นเป็นคนหนึ่งคน  
เช่น อายุ เพศ และวัย”





Beauty  
you can drink





# กิจกรรมถ่ายทอดเรียน

ให้นักศึกษากำหนด**บุคลิกภาพ**ของตราสินค้า  
ของสินค้าที่ได้รับ

โดยกำหนดเป็นเพศ อายุ การศึกษา  
บุคลิกลักษณะนิสัย รวมถึงไลฟ์สไตล์

