

# expiration time

SEASONS WAVE TO EARTH

T H E M E

ทุกสิ่งทุกอย่างมีวันหมดอายุ  
ความรักเองก็เช่นกัน

105  
PRODUCTION  
FINE FILM

ไม่ว่าเราจะพยายาม  
แค่ไหนเวลาที่จะเดิน  
ต่อไปอยู่ดี  
4231



# SEASON WAVE TO EARTH

SONG

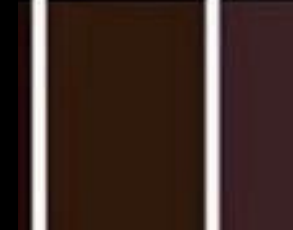
ที่เลือกเพลงนี้มีสองข้อใหญ่ๆ

- 1.ด้านความหมาย ความหมายของเพลงนี้สรุปแบบกระชับคือ ฉันไม่สามารถอยู่กับคุณได้ต่อจากนี้ฉันจ้อธิษฐานเพื่อคุณตลอดเวลาฉันจะมอบทุกช่วงเวลาให้คุณ
- 2.ด้านดนตรี&ทำนอง เป็นทำนองที่พาราค่อยๆดิ่งไปกับเรื่องราวพอถึงช่วงพีคของเพลงก็มีท่อนโซโล่ที่พาคคนฟังได้จมกับความหมายของเพลง



# MOOD & TONE





# MOOD&TONE

Medium Dark Green. ที่เลือกใช้สีโทนนี้ก็เพราะแสดงถึงความเหงาและความโหยหาช่วงเวลาเก่าๆ แต่ถึงจะเหงามันก็ดูอบอุ่นโดยแปลกประหลาด

# EXPIRATION TIME CASTING CALL



## music video sci-fi Romantic

เรื่องราวเกี่ยวกับโลกที่มีปัญหาขาดแคลน  
ประชากร อันเป็นสาเหตุมาจากการมองเห็น  
ความสำคัญของความรักน้อยลง ทำให้รัฐบาล  
ต้องบังคับใช้กฎหมายจับคู่ชายหญิงให้มาใช้ชีวิต  
ด้วยกัน โดยแต่ละคู่จะมีเวลาจำกัดที่ไม่เท่ากัน

## เคออส / Chaos

### ลักษณะนิสัย

เป็นคนเจียบขริม มีปมเรื่องครอบครัว การถูกทอดทิ้ง  
ชอบอยู่คนเดียว หมั่นหมอง สะสมของเก่าๆ

### ลักษณะภายนอก

หน้าตาดี สูง 170 + มีหนวดเคราเล็กน้อย  
อายุ 20 ปี ลุคเซอร์ๆ

\*สามารถแสดงซีนอารมณ์ได้ (ร้องไห้)  
แสดงสีหน้าออกมาได้ดี\*

**Budget 350** hemajay  
สวัสดิการ ค่าอาหาร และค่าเดินทาง



EXPIRATION TIME

# EXPIRATION TIME CASTING CALL



## music video sci-fi Romantic

เรื่องราวเกี่ยวกับโลกที่มีปัญหาขาดแคลน  
ประชากร อันเป็นสาเหตุมาจากการมองเห็น  
ความสำคัญของความรักน้อยลง ทำให้รัฐบาล  
ต้องบังคับใช้กฎหมายจับคู่ชายหญิงให้มาใช้ชีวิต  
ด้วยกัน โดยแต่ละคู่จะมีเวลาจำกัดที่ไม่เท่ากัน

## ซากิ / Saki

### ลักษณะนิสัย

สดใส เฮฮา positive คาแรคเตอร์มีความเด่นชัด

### ลักษณะภายนอก

หน้าตาเก๋มีเอกลักษณ์ สูง 150 +  
อายุ 24 ปี ลุคสดใส

\*สามารถแสดงซีนอารมณ์ได้ (ร้องไห้)  
แสดงสีหน้าออกมาได้ดี\*

**Budget 350** hemajay  
สวัสดิการ ค่าอาหาร และค่าเดินทาง



EXPIRATION TIME



# background Chaos\*



เคออสชายอายุ 20 ปีรูปร่างสูงโปร่ง เขาเติบโตมากับครอบครัวที่โดนจับคู่มา เช่นกัน พ่อกับแม่ของเขาโดนจับคู่มาและมีเวลาใช้ชีวิตคู่กัน 30 ปี จนเคออส อยู่มัธยมพ่อกับแม่ของเคออสก็หมดเวลาการใช้ชีวิตคู่ ทำให้พ่อกับแม่ของเขา สัมกันและกันแต่สิ่งที่ทำให้เคออสฝังใจมากที่สุดคือพ่อและแม่สืมเขาด้วยกันทำให้ เป็มปมจนถึงตอนนี้เขาเกลียดกฎหมายนี้มาก มันทำให้เขาต้องใช้ชีวิตคนเดียว ตื่นรนเอาชีวิตรอดเพียงลำพัง ทำให้เขาไม่ชอบเขาสังคม อยู่สภาพแวดล้อมที่มีแต่ความ negative จนมันหล่อหลอมตัวเขาให้เป็นคนหม่นหมอง

expiration time



# background \*Saki



ซาคิหญิงสาวอายุ 24 ปี เธอเติบโตมาในครอบครัวที่อบอุ่น และครอบครัวเธอเป็น ครอบครัวที่ได้รับการใช้ชีวิตคู่เป็นอนันต์ พ่อกับแม่ของเธอเป็น 1 ในคู่ที่โชคดีแต่ ไม่ใช่คู่ในประเทศนี้ที่ได้รับความรักที่ไม่มีวันสิ้นสุด มันทำให้เธอได้รับความรักจาก ครอบครัวมาตลอด เธอเป็นคนร่าเริง มองโลกแง่บวกสภาพแวดล้อมและสิ่งรอบข้างขัดเคลามาให้เธอเป็นหญิงสาวที่มีความสุขที่สุด เธอได้รู้จักกับเคออสตอน มัธยม เธอสนใจในตัวเคออสและอยากเป็นเพื่อนกับเขาเพราะเคออสเป็นคนที่ชอบ เก็บตัวเงียบคนเดียว ทำให้ซาคิรู้สึกสนใจเคออสเป็นอย่างมาก เธอจะมีสไตล์การ แต่งตัวที่แตกต่างจากคนรอบข้างชัดเจนทั้งสีเสื้อผ้าและสร้อยคอใบโคลเวอร์ 4 แฉกที่ได้มาจากพ่อของเธอ ทำให้เธอเป็นเพื่อนเพียงคนเดียวของเคออส

expiration time

# COSTUME CHAOS

Costume

เครื่องแต่งกายของพระเอก: เสื้อผ้าที่เรียบง่ายและทรุดโทรมเพื่อสะท้อนถึงความประหัยัดและความยากลำบากที่เขาต้องเผชิญในชีวิต



# COSTUME

SAKI

Costume

เครื่องแต่งกายของนางเอก: ชุดสีสดใสเพื่อแสดงถึง  
ความรักและความสุขที่เธอนำมาสู่ชีวิตของพระเอก



# PROPS FOR THE SCENE

- 1. นาฬิกาที่พัง: สิ่งนี้เป็นสัญลักษณ์ของเวลาที่จำกัดที่พระเอกมีกับนางเอกและความสิ้นหวังที่จะหยุดเวลา
- 2. อาหารลดราคา: จัดแสดงวิถีชีวิตประหยัดของพระเอกและแนวโน้มที่จะสะสมของที่กำลังจะหมดอายุ
- 3. ดอกไม้แห้ง: สื่อถึงธรรมชาติของกาลเวลาที่หายวับไป และความปรารถนาของพระเอกในเรื่องความคงทน
- 4. ไดอารี่หรือสมุดเรื่องที่สนใจ: พระเอกสามารถใช้บันทึกนี้เพื่อบันทึกเวลาของเขา กับนางเอกและแสดงความรู้สึกของเขา
- 5. ภาพถ่าย: รูปภาพพ่อแม่ของพระเอกก่อนที่ความทรงจำของพวกเขาจะถูกลบออกไป ซึ่งทำหน้าที่เป็นเครื่องเตือนใจถึงความเจ็บปวดและความสูญเสียที่เขาต้องเผชิญ

# PROPS FOR THE SCENE



# LIST LOCATION



ห้องนอนสีขาวมินิมอล  
เฟอร์นิเจอร์ไม่มาก



ท้องถนนตอนกลางคืน



สวนสาธารณะที่มี  
เครื่องเล่นเด็ก



ร้านสะดวกซื้อ

# THE CAMERA ANGLE

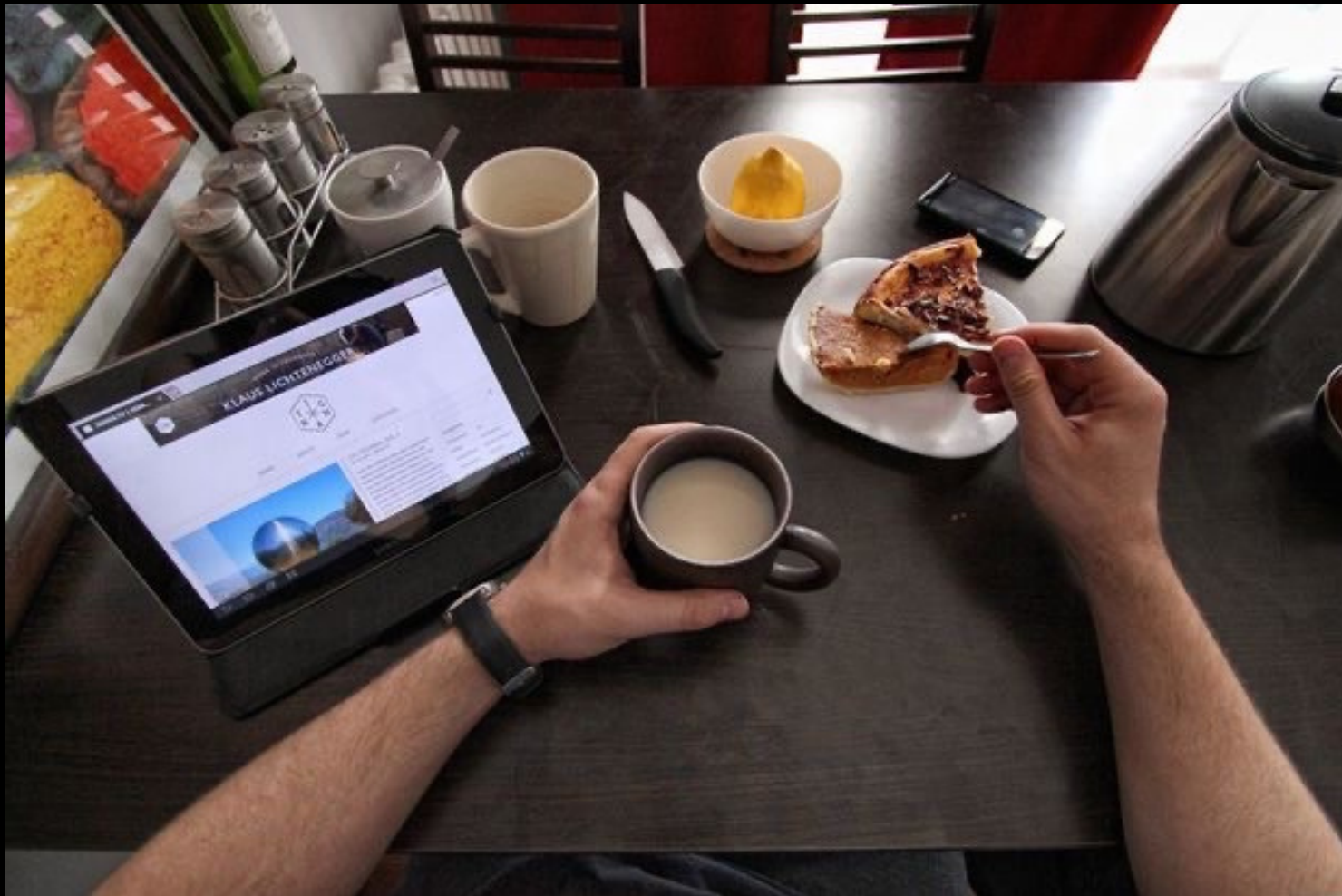
## Extreme Long shot

เลือกมุมกล้องนี้ เพราะสามารถทำให้เราเข้าใจ  
สภาพแวดล้อมรอบตัวของตัวละครรวมถึงความ  
เป็นอยู่ต่างๆในชีวิตประจำวัน



# THE CAMERA ANGLE

## POV



มุมมองสายตาทำให้ผู้ชม  
รู้สึกมีส่วนร่วมในตัวละคร

# THE CAMERA ANGLE



## Medium Close shot

เลือกมุมกล้องนี้เพราะว่าเราสามารถเห็นสีหน้า  
อารมณ์ของตัวละครหลักของเราได้ชัดเจนไม่ว่าจะ  
อารมณ์ไหน

# THE CAMERA ANGLE

## Big Close up

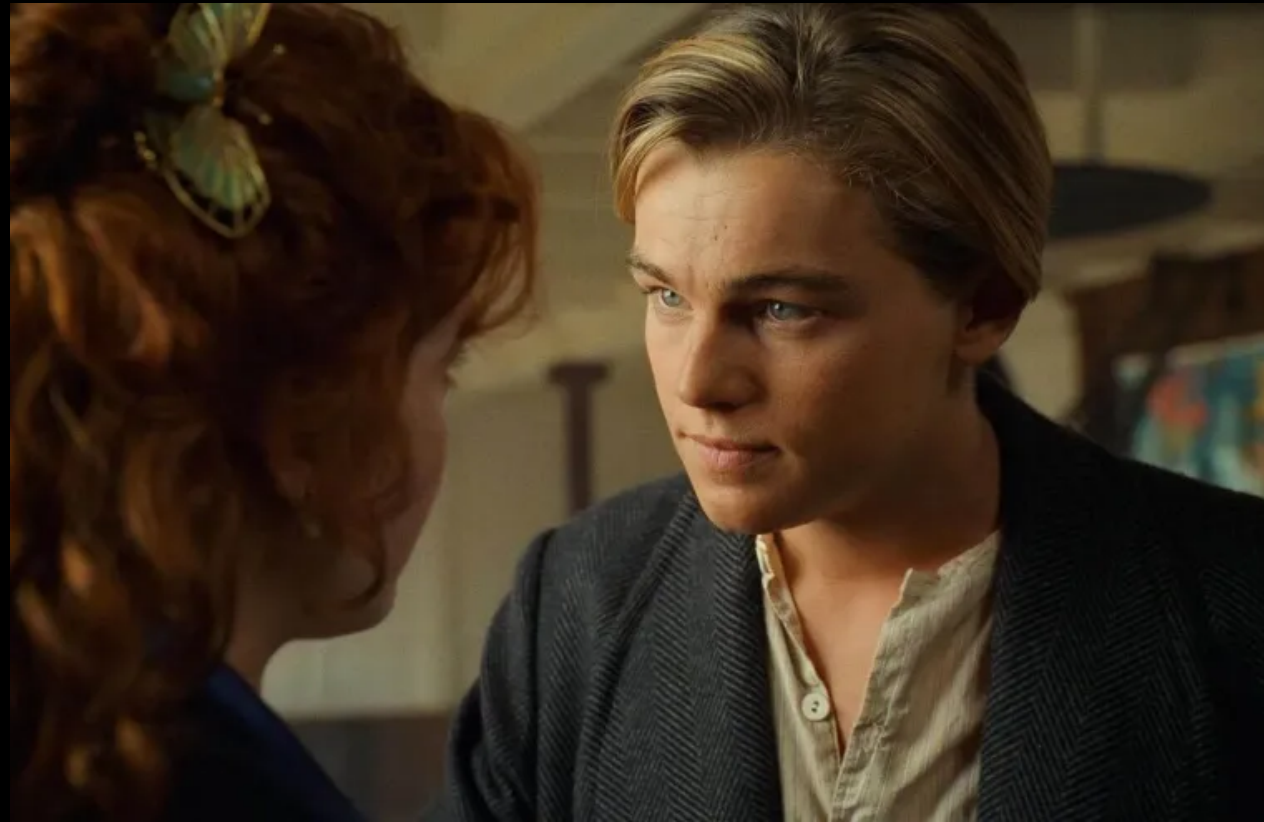
เลือกมุมกล้องนี้เพราะว่าเราสามารถเห็นการ  
แสดงอารมณ์ได้ชัดเจน



ภาพ - MB&C



# THE CAMERA ANGLE



**Over shoulder shot**

