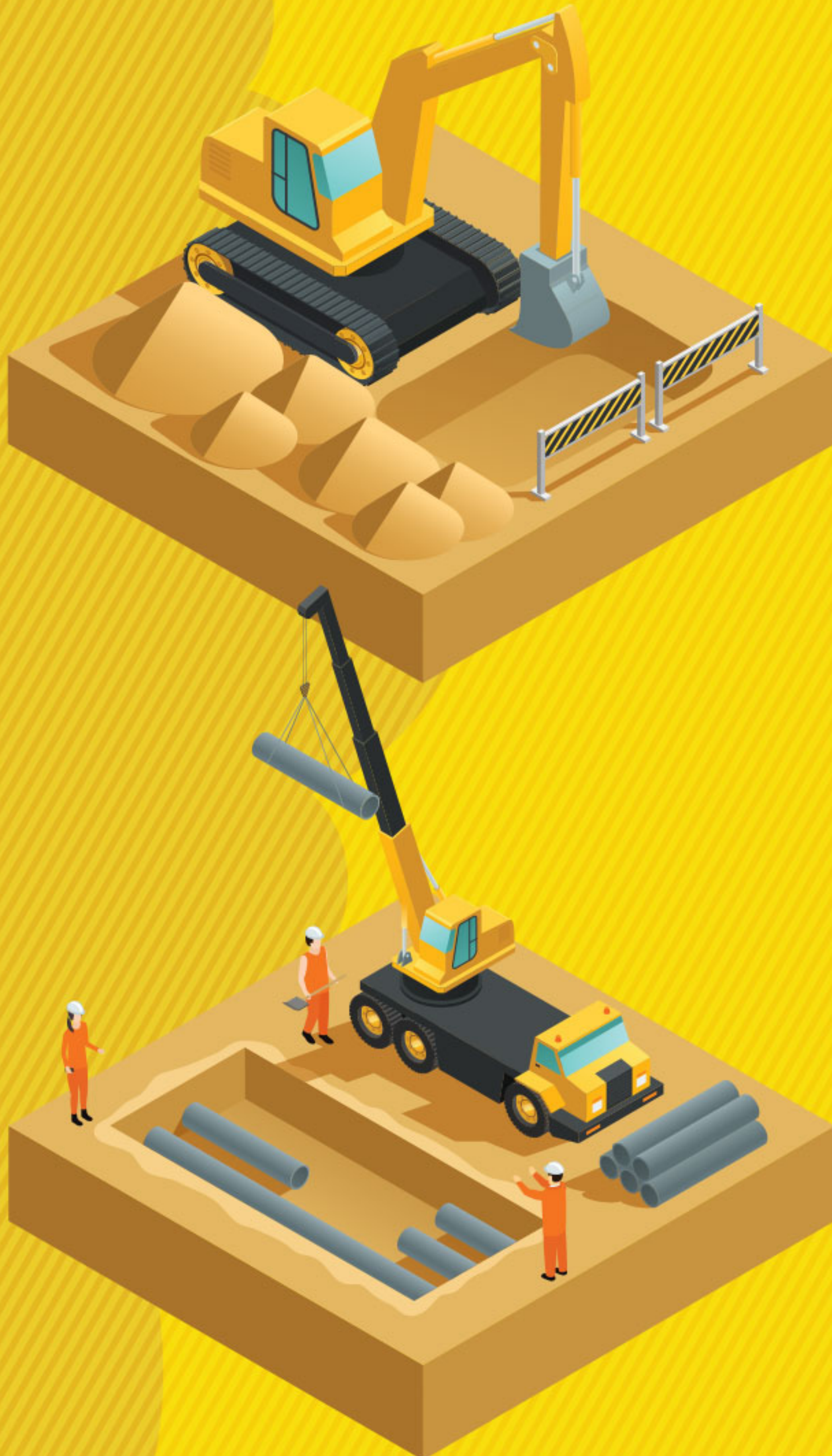




# วัตถุประสงค์ การอบรม ด้านความปลอดภัย อาชีวอนามัย และสภาพแวดล้อม ในการทำงาน

1. เพื่อควบคุมให้เกิดระเบียบใน  
การปฏิบัติงาน
2. เพื่อป้องกันการเกิดอุบัติเหตุจาก  
การทำงาน
3. เพื่อให้ผู้ปฏิบัติงานตระหนักถึง  
ความปลอดภัยในการทำงาน
4. เพื่อให้ผู้ปฏิบัติงานมีความรู้  
ความเข้าใจ เกี่ยวกับความ  
ปลอดภัยในการทำงาน
5. เพื่อให้ผู้ปฏิบัติงานเข้าใจวิธีการ  
ทำงานที่ถูกต้อง และปลอดภัย
6. เพื่อลดความเสียหายที่อาจเกิดขึ้น  
จากอุบัติเหตุในการปฏิบัติงาน



# ระเบียบข้อบังคับ ความปลอดภัย ในการทำงาน

1 ผู้ปฏิบัติงานต้องสวมใส่  
อุปกรณ์คุ้มครองความ  
ปลอดภัยส่วนบุคคล  
ขณะปฏิบัติงานตลอดเวลา

กลุ่ม  
อุปกรณ์  
ปกป้องศีรษะ:

กลุ่ม  
อุปกรณ์  
ปกป้องใบหน้า  
และดวงตา

กลุ่ม  
อุปกรณ์  
ปกป้องลำตัว

กลุ่ม  
อุปกรณ์  
ปกป้องแขน  
และมือ

กลุ่ม  
อุปกรณ์  
ปกป้องขา  
และเท้า

กลุ่ม  
อุปกรณ์  
ป้องกันการตก



## อุปกรณ์ป้องกัน ศีรษะ:



หมวกนิรภัย สวมใส่เพื่อป้องกันวัสดุตกหรือกระเด็นใส่ศีรษะ ซึ่งศีรษะและสมองเป็นส่วนที่บอบบางมากเนื่องจากมีผิวหนังที่ห่อหุ้มด้านนอกบางกว่าอวัยวะส่วนอื่น เมื่อเกิดการกระทบกระเทือน แม้เพียงเล็กน้อยอาจจะมีผลถึงขั้นพิการและเสียชีวิตได้

## รองเท้านิรภัย/ รองเท้าหุ้มส้น



ในหน่วยงานบังคับให้สวมใส่รองเท้านิรภัย โดยขึ้นอยู่กับประเภทและลักษณะของงาน โดยถ้าเป็นรองเท้านิรภัยจะประกอบด้วยเหล็กครอบที่บริเวณนิ้วเท้าในส่วนผู้ใส่เท้าจะมีแผ่นเหล็กรองพื้นอีกชั้นหนึ่ง

## อุปกรณ์ป้องกัน ดวงตาและใบหน้า



แว่นตานิรภัย สวมใส่เพื่อป้องกันฝุ่นเศษวัสดุปลิวเข้าดวงตา โดยแว่นตานิรภัยจะแตกต่างจากแว่นธรรมดาเพราะว่าบริเวณด้านข้างจะมีแผ่นพลาสติกยื่นปิดด้านข้างรับกับใบหน้า แต่แว่นนิรภัยไม่สามารถใช้ป้องกันสะเก็ดจากการเจีย แต่งขึ้นงานได้เนื่องจากสะเก็ดสามารถแทรกผ่านดวงตาได้



**2** ผู้ปฏิบัติงานทุกคนต้องสวมใส่อุปกรณ์คุ้มครองความปลอดภัยส่วนบุคคลเฉพาะงานตามที่หน่วยงานกำหนด

**3** ห้ามหยอกล้อเล่นกันในขณะที่ปฏิบัติงานหรืออยู่ในพื้นที่ทำงาน

**4** ห้ามผู้ปฏิบัติงานดื่มสุรา เครื่องดื่มแอลกอฮอล์ทุกชนิดในพื้นที่ปฏิบัติงานโดยเด็ดขาด

**5** ผู้ปฏิบัติงานต้องแต่งกายเรียบร้อย และรัดกุม



ผู้ชาย



ผู้หญิง



**6** ห้ามผู้ปฏิบัติงานพกพาอาวุธ  
เข้ามาในพื้นที่ปฏิบัติงาน

**7** ห้ามผู้ปฏิบัติงานจุดไฟบริเวณ  
พื้นที่ปฏิบัติงาน ยกเว้นกรณีที่ได้รับ  
อนุญาตในการประกอบการทำงาน  
ที่ใช้ความร้อน เช่น งานตัดโลหะ

**8** ผู้ปฏิบัติงานต้องสูบบุหรี่ใน  
บริเวณพื้นที่ที่จัดเตรียมไว้ให้เท่านั้น

**9** กรณีทำงานเสาะเข็มเจาะ  
ผู้ปฏิบัติงานต้องปฏิบัติตามกฎ  
ระเบียบ ข้อบังคับเรื่องความ  
ปลอดภัยในการทำงานเสาะเข็มเจาะ  
อย่างเคร่งครัด

- » ต้องมีการสำรวจสาธารณูปโภค  
ก่อนที่จะมีการเจาะเสาะเข็ม
- » ผู้ควบคุมงานต้องทำการขนถ่าย  
ดินหรือเศษวัสดุที่ขุดทุกวัน
- » ผู้ควบคุมต้องตรวจสอบบริเวณ  
พื้นที่เครื่องจักรให้มีความมั่นคง

**10** กรณีทำงานเชื่อม ผู้ปฏิบัติ  
งานต้องปฏิบัติตามกฎระเบียบ  
ข้อบังคับเรื่องความปลอดภัยใน  
การทำงานเชื่อม

- » ต้องใส่ กระจับหน้าเชื่อม ถุงมือ  
เชื่อม ปลอกแขนกันสะเก็ดไฟ
- » ต้องตรวจสอบสายไฟเชื่อม หรือ  
ตู้เชื่อมไม่ให้อยู่ใกล้บริเวณที่มีน้ำขัง
- » จัดพื้นที่ให้มีอากาศถ่ายเทขณะ  
ที่ทำงานเชื่อม
- » มีผ้าแยงกันสะเก็ดไฟรองขณะ  
ทำการเจีย





**11** กรณีทำงานตัดด้วยแก๊ส ผู้ปฏิบัติงานต้องปฏิบัติตามกฎระเบียบ ข้อบังคับเรื่องความปลอดภัยในการทำงานตัดด้วยแก๊ส

- » ต้องตรวจสอบสายถังลมและแก๊สทุกครั้ง
- » ติดตั้งอุปกรณ์ป้องกันไฟย้อนกลับ (Flashback arrestor)
- » การตัดต่อท่อลมแก๊ส หัวปรับความดันต้องใช้อุปกรณ์รัดท่อก๊าซ (Hose Clamping Device)
- » การใช้ถังแก๊ส ต้องวางตั้งตรงและมัดยึดด้วยวัสดุแข็งแรง

**12** กรณีทำงานเจีย ผู้ปฏิบัติงานต้องปฏิบัติตามกฎระเบียบ ข้อบังคับเรื่องความปลอดภัยในการทำงานเจีย

- » ต้องใส่อุปกรณ์กำบังใบหน้า เช่น กระบังหน้า
- » เมื่อเลิกใช้งานหรือไม่ใช้งานแล้ว ต้องถอดปลั๊กทุกครั้ง
- » มีแผงกันประกายไฟกระเด็น
- » มีผ้ายางกันสะเก็ดไฟรองขณะทำการเจีย

**13** ผู้ปฏิบัติงานทุกคนต้องปฏิบัติตามกฎระเบียบข้อบังคับเรื่องความปลอดภัยในการใช้อุปกรณ์ไฟฟ้า

- » ห้ามใช้อุปกรณ์ไฟฟ้าขณะเปียกน้ำ
- » เมื่อพบสายไฟชำรุดต้องแก้ไขทันที
- » ห้ามซ่อมแซม หรือดัดแปลงอุปกรณ์ไฟฟ้าด้วยตนเอง ต้องแจ้งช่างไฟฟ้าแก้ไขโดยทันที

**14** ผู้ปฏิบัติงานต้องปฏิบัติตามกฎระเบียบ ข้อบังคับเรื่องความปลอดภัยในการขนย้ายสิ่งของของด้วยปั้นจั่น

- » ต้องมีการตรวจสอบสภาพปั้นจั่นก่อนการใช้งาน
- » ห้ามอยู่ใกล้สิ่งของขณะที่มีการยกของ
- » ต้องมีการปิดล้อมบริเวณที่ยกของ ขณะทำการยก

**15** กรณีทำงานในที่อับอากาศ ผู้ปฏิบัติงานต้องปฏิบัติตามกฎระเบียบ ข้อบังคับเรื่องความปลอดภัยในสถานที่อับอากาศ

- » ต้องได้รับอนุญาตก่อนที่จะปฏิบัติงานในพื้นที่อับอากาศ
- » ตรวจวัดปริมาณออกซิเจนและแก๊สพิษในพื้นที่อับอากาศ
- » พนักงานต้องใส่อุปกรณ์คุ้มครองความปลอดภัยส่วนบุคคลสำหรับที่อับอากาศ

**16** ผู้ปฏิบัติงานต้องปฏิบัติตามกฎระเบียบ ข้อบังคับเรื่องความปลอดภัยในการใช้เครื่องจักรกลหนัก

- » ต้องตรวจสอบสภาพเครื่องจักรก่อนเริ่มปฏิบัติงานทุกวัน
- » หากพบว่ามีความเสี่ยงต่อการเกิดอุบัติเหตุ ต้องหยุดเครื่องจักรทันที
- » ห้ามปฏิบัติงานเกินความสามารถของเครื่องจักร
- » ห้ามยกของทิ้งไว้หลังเลิกงาน

**17** ผู้ปฏิบัติงานต้องปฏิบัติตามกฎระเบียบ ข้อบังคับเรื่องความปลอดภัยในการทำงานบนที่สูง

**18** ผู้ปฏิบัติงานต้องปฏิบัติตามกฎระเบียบ ข้อบังคับเรื่องความปลอดภัยในการใช้นั่งร้าน

**19** ผู้ปฏิบัติงานต้องมีการจัดทำ Safety talk อย่างน้อยสัปดาห์ละ 1 วัน

**20** ผู้ปฏิบัติงานต้องรักษาความสะอาดพื้นที่ปฏิบัติงาน

**21** ผู้ปฏิบัติงานมีหน้าที่ในการปฏิบัติงานให้เกิดความปลอดภัยแก่ตนเอง และผู้อื่น

**22** ผู้ปฏิบัติงานต้องรายงานอุบัติเหตุที่เกิดขึ้นทุกครั้งตามขั้นตอนที่กำหนดไว้

**23** ผู้ปฏิบัติงานต้องผ่านการฝึกอบรมเรื่องความปลอดภัยในการทำงานขั้นพื้นฐานก่อนเข้าปฏิบัติงาน

**24** ผู้ปฏิบัติงานทุกคน ต้องปฏิบัติตามกฎระเบียบ ข้อบังคับในเรื่องของความปลอดภัยในการทำงานอย่างเคร่งครัด หากฝ่าฝืนจะถูกลงโทษตามกฎหมายที่กำหนดขึ้น