



ประเภทของ โรงแรม แบ่งตามระดับบริการ



Service Level

Service Level

ระดับการให้บริการ

01

โรงแรมที่ให้บริการจำกัด
(Limited-service Hotels)

02

โรงแรมที่ให้บริการระดับปานกลาง
(Mid-range Service Hotels)

03

โรงแรมที่ให้บริการแบบดีเยี่ยม
(World Class Service hotels)



Limited - Service Hotels

โรงแรมที่ให้บริการจำกัด

โรงแรมที่มีบริการจำกัด คือที่พักที่มีสิ่งอำนวยความสะดวกทั่วไป หรือเฉพาะเจาะจง โดยทั่วไปจะไม่มีส่วนอาหารบริการเต็มรูปแบบ โรงแรมเหล่านี้มักอยู่ในกลุ่มเศรษฐกิจ ระดับกลาง หรือระดับกลางตอนบน โรงแรมที่มีบริการจำกัดมักถูกเรียกว่า

“ เป็นมิตรกับงบประมาณ ” และเนื่องจากระดับการบริการและสิ่งอำนวยความสะดวกที่จำกัด จึงต้องการพนักงานที่มีขนาดกลุ่มเล็กกว่าการบริการทั่วไป



Fairfield Inn & Suites by Marriott Marshall

ข้อจำกัดของโรงแรม

นโยบายเด็ก

เด็กอายุตั้งแต่ 17 ปีขึ้นไปสามารถเข้าพักได้

นโยบายเตียงเด็กอ่อนและเตียงเสริม

นโยบายเตียงเสริมและเตียงเด็กอ่อนอาจแตกต่างกันไปตามประเภทห้องพัก โปรดดูข้อมูลเพิ่มเติมจากรายละเอียดประเภทห้องพัก

สัตว์เลี้ยง

ไม่อนุญาตให้นำสัตว์เลี้ยงเข้าพัก

ข้อจำกัดเรื่องอายุ

ผู้เข้าพักที่เช็คอินต้องมีอายุอย่างน้อย 21 ปี



Hotel Service



สระว่ายน้ำน้ำ

- สระว่ายน้ำในร่ม
- สระว่ายน้ำกลางแจ้ง



กิจกรรม

- ห้องฟิตเนส
- สปา



ร้านอาหาร เครื่องดื่ม

- อาหารเช้า
- อาหาร
- คอนติเนนตัล
- รูปแบบการเสิร์ฟ
- บุฟเฟต์



บริการอื่นๆ

- ที่จอดรถฟรี
- ห้องประชุม(มีค่าบริการเพิ่มเติม)
- ศูนย์ธุรกิจ
- พื้นที่สูบบุหรี่
- แผนกต้อนรับ 24 ชั่วโมง
- บริการโทรปลุก

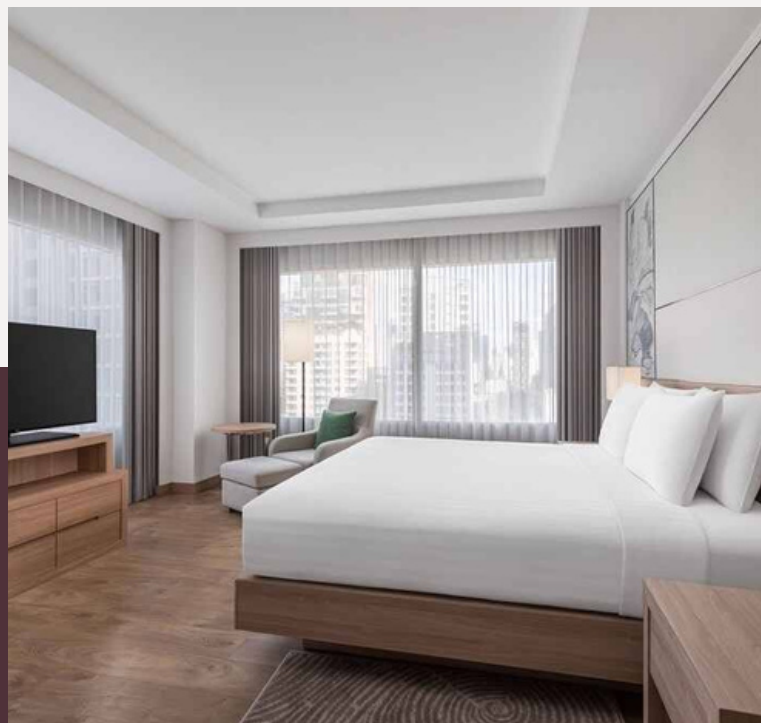


Mid - range Service Hotels

โรงแรมที่ให้บริการระดับปานกลาง

โรงแรมที่ให้บริการระดับกลางซึ่งเป็นประเภทที่ดึงดูดใจกลุ่มนักท่องเที่ยวที่เดินทางมากที่สุด ระดับของบริการที่เสนอนั้นเรียบง่ายแต่เพียงพอสำหรับการพักผ่อน โรงแรมที่ให้บริการระดับกลางจะไม่เน้นการพยายามให้บริการที่ซับซ้อนมากนัก แขกที่เลือกจะเข้าพักที่โรงแรมระดับกลาง ได้แก่ นักธุรกิจ นักเดินทางส่วนตัว และครอบครัว





Courtyard by Marriott Bangkok

มาตรฐานโรงแรม

4 ดาว จำนวนห้องพักทั้งหมด 316 ห้อง

ประเภทห้องพักห้องดีลักซ์

พื้นที่ห้อง 30.00 ตร.ม.

จำนวนผู้เข้าพักสูงสุด/ห้อง 2 ท่าน

สิ่งอำนวยความสะดวกในห้องพัก

- เครื่องปรับอากาศ
- ประเภทเตียงเดี่ยว

ประเภทห้องพักห้องพรีเมียร์

พื้นที่ห้อง 33.00 ตร.ม.

จำนวนผู้เข้าพักสูงสุด/ห้อง 2 ท่าน

สิ่งอำนวยความสะดวกในห้องพัก

- เครื่องปรับอากาศ
- ประเภทเตียงเดี่ยว

ประเภทห้องพักห้องแพมิลี่

พื้นที่ห้อง 45.00 ตร.ม.

จำนวนผู้เข้าพักสูงสุด/ห้อง 2 ท่าน

สิ่งอำนวยความสะดวกในห้องพัก

- ระเบียง
- เครื่องปรับอากาศ
- ประเภทเตียงคู่, อ่างอาบน้ำ, ห้องพักที่มี
ประตูภายในเปิดทะลุถึงกัน

ประเภทห้องพักห้องเอ็กเซ็กคิวทีฟสวีท

พื้นที่ห้อง 85.00 ตร.ม.

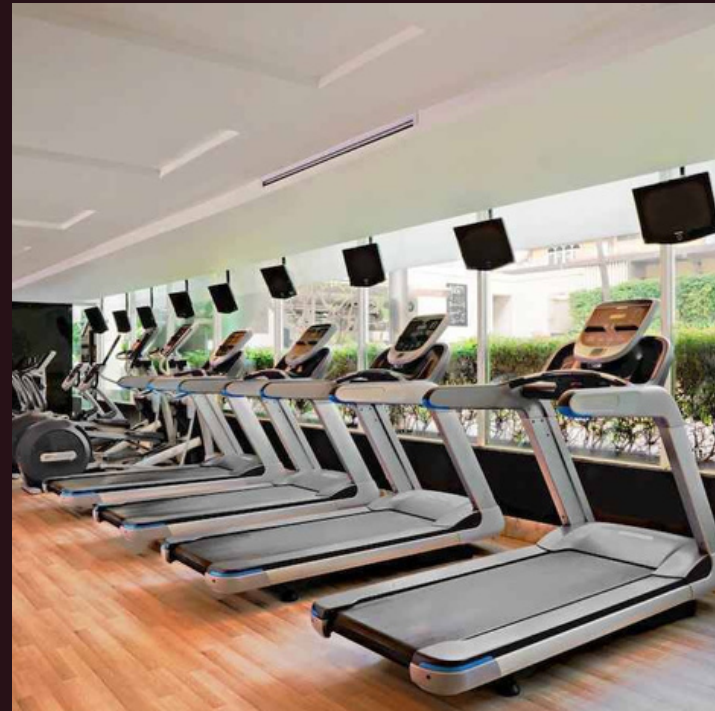
จำนวนผู้เข้าพักสูงสุด/ห้อง 3 ท่าน

สิ่งอำนวยความสะดวกในห้องพัก

- เครื่องปรับอากาศ
- ห้องสวีทเตียงเดี่ยว, อ่างอาบน้ำ, โซน
ห้องนั่งเล่น, โต๊ะรับประทานอาหาร



Hotel Service



กิจกรรม

- ฟิตเนส
- สระว่ายน้ำ
- สปา



ร้านอาหาร เครื่องดื่ม

- ร้านอาหาร
- ร้านกาแฟ
- บาร์



บริการอื่นๆ

- WiFi ในห้องพัก
- WiFi ส่วนกลาง
- บริการแลกเปลี่ยนเงินตราต่างประเทศ
- บริการจอดรถ
- พื้นที่สูบบุหรี่
- เอทีเอ็มในสถานที่
- สิ่งอำนวยความสะดวกสำหรับผู้พิการ

World Class Service hotels

โรงแรมที่ให้บริการแบบดีเยี่ยม

โรงแรมที่ให้บริการแบบดีเยี่ยม เป็นกลุ่มเป้าหมายที่เป็นผู้บริหารธุรกิจชั้นนำ ดาราบันเทิง บุคคลสำคัญทางการเมืองระดับสูง และลูกค้าที่ร่ำรวยเป็นตลาดหลัก โรงแรมระดับโลกมีร้านอาหารหรูหราน่าเลานจ์ บริการเจ้าหน้าที่อำนวยความสะดวก ห้องประชุมและรับประทานอาหารส่วนตัว ให้กับแขกและรักษาอัตราส่วนพนักงานต่อแขกที่ค่อนข้างสูง





Titanic Mardan Palace - All Inclusive

สิ่งอำนวยความสะดวกในห้องพัก

ห้องพักทั้งหมด 546 ห้องมีจุดเด่นด้านความสะดวกสบาย เช่น รมเซอร์วิส 24 ชั่วโมง และอ่างอาบน้ำแบบหัวเจ็ต รวมถึงสิทธิพิเศษอย่าง เครื่องนอนระดับพรีเมียม และตัวเลือกหมอนชนิดต่างๆ สิ่งอำนวยความสะดวกเพิ่มเติมภายในห้องพักได้แก่

- การรีไซเคิล หลอดไฟแอลอีดี และผลิตภัณฑ์ทำความสะอาดที่เป็นมิตรต่อสิ่งแวดล้อม
- อ่างอาบน้ำแบบหัวเจ็ต , เรนชาเวอร์ และของใช้ในห้องน้ำระดับพรีเมียม
- ทีวี่จอแอลซีดีพร้อม ช่องดาวเทียม
- ตู้เสื้อผ้า , บริการทำความสะอาดทุกวัน และโต๊ะทำงาน

อินเทอร์เน็ต

- มีให้บริการทุกห้อง: Wi-Fi ฟรี
- มีบริการในพื้นที่สาธารณะบางส่วน: Wi-Fi ฟรี

ที่จอดรถและบริการรับส่ง

- มีที่จอดรถในบริเวณที่พัก
- มีบริการรับจอดรถในบริเวณที่พัก
- มีสถานีชาร์จรถยนต์ไฟฟ้าในบริเวณที่พัก
- มีที่จอดรถที่สะดวกสำหรับผู้ใช้รถเข็น
- บริการรถไปรับสนามบินตลอด 24 ชั่วโมง (มีค่าใช้จ่าย)
- มีบริการรับส่งสนามบินตามคำขอ
- รถรับส่งสถานีขนส่ง (คิดค่าบริการ)

Hotel Service



สปา

- 34 ห้องทรีทเมนต์
- อโรมาเธอราพี
- สครับขัดผิว
- ทรีทเมนต์ดูแลผิว
- บอดี้แรป
- ห้องทรีทเมนต์สำหรับคู่รัก
- ทรีทเมนต์ดูแลผิวหน้า
- วารีน้ำบาด
- บริการทำเล็บ
- การนวดแบบดัตช์ชีซู
- ชวน่า
- สปาเปิดทุกวัน
- อ่างสปา
- ห้องอบไอน้ำ
- ที่อาบน้ำแบบตุรกี/ฮัมมัม
- การนวดด้วยหินร้อน
- นวดบนชายหาด
- การนวดสำหรับสตรีมีครรภ์
- ห้องนวด/ทรีทเมนต์
- พื้นที่ทรีทเมนต์กลางแจ้ง



กิจกรรม

- คลาสแอโรบิก
- ห้องเล่นเกม/อาร์เคด
- โต๊ะบิลเลียดหรือพูล
- ลานโบว์ลิ่ง
- สระว่ายน้ำสำหรับเด็ก
- คอนเสิร์ต/โชว์
- ความบันเทิงยามค่ำคืน
- ฟิตเนส
- บิซคลับ (ฟรี)
- สวนน้ำฟรี
- บริการสปาครบวงจร
- สระว่ายน้ำในร่ม
- คาราโอเกะ
- โน้ตคลับ
- สระว่ายน้ำกลางแจ้ง
- สนามเด็กเล่น
- ชวน่า
- ซุปปิ้ง
- ห้องอบไอน้ำ
- ห้องซิมไวน์
- ไร่จุ่นในบริเวณใกล้เคียง



ร้านอาหาร เครื่องดื่ม

- อาหารเช้าแบบบุฟเฟ่ต์ฟรีทุกวัน 8:00 น. - 11:00 น.
- 10 ห้องอาหาร , 2 ร้านกาแฟ/คาเฟ่
- 2 บาร์ริมหาด , 3 บาร์ริมสระว่ายน้ำ, 15 บาร์/เลานจ์ , บาร์ในสระว่ายน้ำ
- รัมเชอร์วิส 24 ชั่วโมง
- กาแฟ/ชาในพื้นที่ส่วนกลาง
- ร้านอาหารในที่พัก
- Asian/Teppanyaki (Paid)
- Beef Grill Club (Paid)
- Bosphorus Restaurant
- Aquamarine (Paid)
- Hasir (Paid)



กลางแจ้ง

- คาบาน่าริมหาด (คิดค่าบริการ)
- เถ้าอ๊อบแดดริมหาด
- ร่มชายหาด
- ท่าเรือ
- สวน
- สวนญี่ปุ่น

Service Level

ระดับการให้บริการ

ข้อดี

ข้อเสีย

01

โรงแรมที่ให้บริการจำกัด
(Limited-service Hotels)

- ราคาเหมาะสมสำหรับนักท่องเที่ยวที่ต้องการประหยัดงบ
- มีอุปกรณ์ขั้นพื้นฐานแบบทั่วไป เน้นสิ่งอำนวยความสะดวกที่จำเป็น
- ให้อิสระแก่นักท่องเที่ยว

- การให้บริการที่มีข้อจำกัด
- อุปกรณ์ภายในห้องไม่เน้นความหรูหรา

02

โรงแรมที่ให้บริการระดับปานกลาง
(Mid-range Service Hotels)

- การบริการของโรงแรมอยู่ในระดับมาตรฐาน มีความสะดวกหรูหรา
- ราคาจับต้องได้ไม่ว่าจะเป็นนักท่องเที่ยวเดินทางคนเดียวหรือแบบครอบครัว
- เหมาะกับนักท่องเที่ยวทุกเพศทุกวัย

- ของใช้ภายในโรงแรมไม่หรูหราเท่าระดับโลก

03

โรงแรมที่ให้บริการแบบดีเยี่ยม
(World Class Service hotels)

- มีสินค้าและบริการภายในโรงแรมแบบครบวงจรไม่ว่าจะในรูปแบบครอบครัว หรือพักผ่อนส่วนตัว
- สะดวกสบาย ภายในมีความหรูหราระดับโลก
- ระบบรักษาความปลอดภัยขั้นสูง เนื่องจากทางโรงแรมจะมีการอบรมที่เข้มงวด รวมไปถึงอุปกรณ์รักษาความปลอดภัยที่รัดกุมเป็นพิเศษ

- ราคาแพง เนื่องจากภายในโรงแรมมีการบริการที่ดีเยี่ยม และมีมาตรฐานขั้นสูงทำให้ราคาแพง
- มีกลุ่มลูกค้าเฉพาะทำให้บุคคลที่มีกำลังทรัพย์ทั่วไป และปานกลางเข้าถึงได้ยาก



— —

Thank You