



# คู่มือการเขียนรูปเล่มโครงการพิเศษ

รหัสวิชา TNP4103 โครงการพิเศษในการจัดการอสังหาริมทรัพย์และทรัพยากรอาคาร

ลิขสิทธิ์ของสาขาวิชาการจัดการอสังหาริมทรัพย์และทรัพยากรอาคาร

คณะวิศวกรรมศาสตร์และเทคโนโลยีอุตสาหกรรม

มหาวิทยาลัยราชภัฏสวนสุนันทา

ตุลาคม 2567

## คำนำ

คู่มือการเขียนรูปเล่ม มีโครงการพิเศษ ฉบับนี้จัดทำขึ้นโดยมีวัตถุประสงค์เพื่อเป็นแนวทางในการทำโครงการพิเศษของนักศึกษาในระดับปริญญาตรี สาขาวิชาการจัดการอสังหาริมทรัพย์และทรัพยากรอาคาร คณะวิศวกรรมศาสตร์และเทคโนโลยี อุตสาหกรรม มหาวิทยาลัยราชภัฏสวนสุนันทา ที่กำลังศึกษาในรายวิชา EFM4821 โครงการพิเศษในการจัดการอสังหาริมทรัพย์และทรัพยากรอาคาร รวมทั้งใช้เป็นแนวทางสำหรับอาจารย์ที่ปรึกษาโครงการพิเศษในการตรวจสอบ และแนะนำนักศึกษาได้ถูกต้อง เพื่อเป็นมาตรฐานเดียวกัน ทั้งนี้เนื้อหาต่างๆจะปรับให้มีความสอดคล้องกับ มาตรฐานวิชาการที่ยอมรับกันโดยทั่วไป

สาระสำคัญของคู่มือฯประกอบด้วยแนวปฏิบัติในการเขียนและทำโครงการพิเศษและ ส่วนประกอบของโครงการพิเศษ การพิมพ์ การอ้างอิง การพิมพ์ บรรณานุกรม ตลอดจนแบบฟอร์มต่าง ๆ ที่เกี่ยวข้องกับการทำโครงการพิเศษ โดยแต่ละส่วนได้มีการปรับปรุง แก้ไข และเพิ่มตัวอย่างเพื่อความเข้าใจมากขึ้น สาขาวิชาการจัดการอสังหาริมทรัพย์และทรัพยากรอาคาร หวังเป็นอย่างยิ่งว่านักศึกษา อาจารย์ และผู้สนใจอื่น ๆ จะได้รับประโยชน์จากคู่มือฉบับนี้

ผู้ช่วยศาสตราจารย์จิตราวดี รุ่งอินทร์ กันกา



**ชื่อโครงการ/งานวิจัย ภาษาไทย**

(ตัวหนังสือขนาด TH SarabunPSK , bold)

**\*\*แก้ไข font เป็น \*\***

**TH SarabunPSK**

**ชื่อ นามสกุล นักศึกษา ภาษาไทย**

(ตัวหนังสือขนาด TH SarabunPSK , bold)

โครงการนี้เป็นส่วนหนึ่งของการศึกษาตามหลักสูตร  
ปริญญาวิทยาศาสตรบัณฑิต สาขาวิชาการจัดการอสังหาริมทรัพย์และทรัพยากรอาคาร  
คณะวิศวกรรมศาสตร์และเทคโนโลยีอุตสาหกรรม มหาวิทยาลัยราชภัฏสวนสุนันทา  
ปีการศึกษา ๒๕๖๕

ลิขสิทธิ์ของมหาวิทยาลัยราชภัฏสวนสุนันทา

(ตัวพิมพ์ใหญ่ทุกตัวอักษร, TH SarabunPSK , bold) เคาะล่างสุด



ตั้งค่าหน้ากระดาษ

ระยะขอบ: กระดาษ | เค้โครง

ระยะขอบ

บน:	2.54 ซม.	ล่าง:	2.54 ซม.
ซ้าย:	3 ซม.	ขวา:	2.75 ซม.
เย็บกระดาษ:	0 ซม.	ตำแหน่งเย็บกระดาษ:	ซ้าย

การวางแนว

แนวตั้ง  แนวนอน

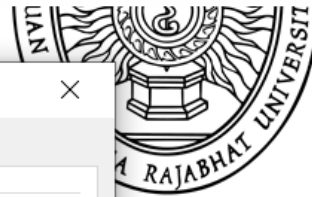
หน้า

หลายหน้า: ปกติ

แสดงตัวอย่าง

นำไปใช้กับ: ทั้งเอกสาร

ตั้งเป็นค่าเริ่มต้น | ตกลง | ยกเลิก



งานวิจัย ภาษาไทย

cordia new 18, bold)

\*\*แก้ไข font เป็น \*\*

TH SarabunPSK

นักศึกษา ภาษาไทย

cordia new 18, bold)

ใส่ชื่อโครงการพิเศษ ภาษาอังกฤษ

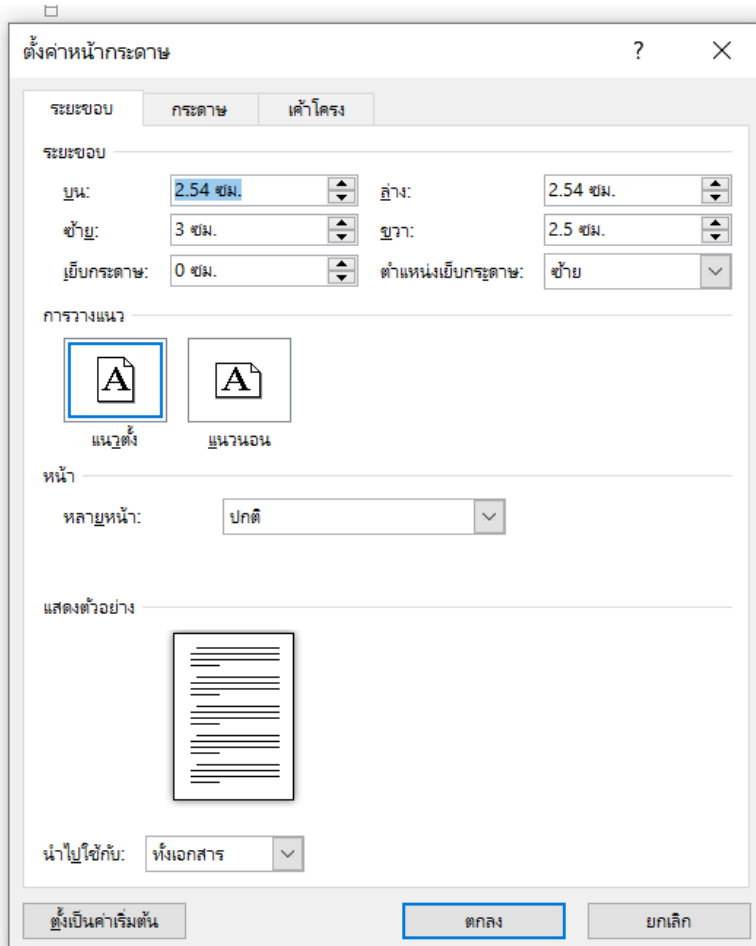
(ตัวพิมพ์ใหญ่ทุกตัวอักษร, TH SarabunPSK 18,bold)

ใส่ชื่อผู้ทำโครงการพิเศษ ภาษาอังกฤษ

(ตัวพิมพ์ใหญ่ทุกตัวอักษร, TH SarabunPSK 18,bold)

THE PROJECT SUBMITTED IN PARTIAL FULFILLMENT OF BACHELOR'S OF SCIENCE  
PROGRAM IN REAL ESTATE AND FACILITY MANAGEMENT  
FACULTY OF ENGINEERING AND INDUSTRIAL TECHNOLOGY  
SUAN SUNANDHA RAJABHAT UNIVERSITY  
ACADEMIC YEAR ใส่ปีที่ทำ  
COPYRIGHT OF SUAN SUNANDHA RAJABHAT UNIVERSITY

(ตัวพิมพ์ใหญ่ทุกตัวอักษร, TH SarabunPSK 16, bold) เค้าะล่างสุด



ภาษาอังกฤษ

dia new 18,bold)

THE PROJECT SUBMITTED IN PARTIAL FULFILLMENT OF BACHELOR'S OF S  
PROGRAM IN FACILITY MANAGEMENT  
FACULTY OF INDUSTRIAL TECHNOLOGY

หัวข้อโครงการพิเศษ .....ใส่ชื่อโครงการพิเศษ (TH SarabunPSK 16)  
 ชื่อนักศึกษา .....ใส่ชื่อนักศึกษา (TH SarabunPSK 16)  
 สาขาวิชา .....การจัดการอสังหาริมทรัพย์และทรัพยากรอาคาร  
 อาจารย์ที่ปรึกษา .....(TH SarabunPSK 16)  
 อาจารย์ที่ปรึกษาร่วม .....(TH SarabunPSK 16) ถ้าไม่มีให้ตัดออก

คณะวิศวกรรมศาสตร์และเทคโนโลยีอุตสาหกรรม มหาวิทยาลัยราชภัฏสวนสุนันทา  
 อนุมัติให้นับโครงการนี้เป็นส่วนหนึ่งของการศึกษาตามหลักสูตรปริญญาวิทยาศาสตรบัณฑิต (TH SarabunPSK 16)

.....คณบดีคณะวิศวกรรมศาสตร์และเทคโนโลยีอุตสาหกรรม  
 (ผู้ช่วยศาสตราจารย์ ดร.ชนมภัทร ไตรระสะ)

คณะกรรมการสอบโครงการพิเศษ

.....ประธานกรรมการ  
 (.....)

.....อาจารย์ที่ปรึกษาโครงการพิเศษหลัก  
 (.....)

.....อาจารย์ที่ปรึกษาโครงการพิเศษร่วม (ถ้ามี)  
 (.....) ถ้าไม่มีให้ตัดออก

.....กรรมการ  
 (.....)

.....กรรมการภายนอกมหาวิทยาลัย (ถ้ามี)  
 (.....) ถ้าไม่มีให้ตัดออก

Project Title .....(TH SarabunPSK 16)

Present by .....(TH SarabunPSK 16)

Field of Study Real Estate And Facility Management

Project Advisor .....(TH SarabunPSK 16)

Project Co-advisor .....(TH SarabunPSK 16)

ถ้าไม่มีให้ตัดออก

---

Accepted by Faculty of Industrial Technology, Suan Sunandha Rajabhat University in  
Partial Fulfillment of the Requirement for Bachelor of Science. (TH SarabunPSK 16)

..... Dean of Faculty of Engineering And Industrial Technology  
(Asst. Prof. Dr.Chonmapat Torasa)

#### PROJECT COMMITTEE

.....Chairman  
(.....)

.....Project Advisor  
(.....)

.....Project Co-advisor  
(.....)

ถ้าไม่มีให้ตัดออก

.....Examiner  
(.....)

.....External Examiner  
(.....)

ถ้าไม่มีให้ตัดออก

หัวข้อโครงการ	ชื่อโครงการภาษาไทย
ชื่อนักศึกษา	ชื่อ-นามสกุล
อาจารย์ที่ปรึกษา	ชื่อ-นามสกุลอาจารย์ที่ปรึกษา ชื่อ-นามสกุลอาจารย์ที่ปรึกษาร่วม <span style="border: 1px solid red; padding: 2px;">ถ้าไม่มีให้ตัดออก</span>
ปริญญา	วิทยาศาสตร์บัณฑิต
สาขาวิชา	การจัดการอสังหาริมทรัพย์และทรัพยากรอาคาร
คณะ	วิศวกรรมศาสตร์และเทคโนโลยีอุตสาหกรรม มหาวิทยาลัยราชภัฏสวนสุนันทา
ปีการศึกษา	255.....

---

### บทคัดย่อ

เนื้อหาของบทคัดย่อ แสดงเนื้อหาโดยสรุป มีขนาดยาวไม่เกิน 1 หน้า กล่าวถึงความมุ่งหมายและขอบเขตของโครงการ/งานวิจัย แหล่งข้อมูล วิธีการรวบรวม และวิธีการจัดทำข้อมูลสรุปผล พร้อมทั้งข้อเสนอแนะ

- ย่อหน้าที่ 1      กล่าวถึง ความเป็นมาและความสำคัญของปัญหา  
ย่อหน้าที่ 2      กล่าวถึง วิธีการจัดทำงานวิจัย การวิเคราะห์โครงการ  
ย่อหน้าที่ 3      กล่าวถึง ผลการวิจัย รายละเอียด ข้อมูลสรุป

\*\*\*\*\*ทั้งนี้เพื่อให้สามารถพัฒนาไปสู่บทความวิจัยได้โดยง่าย\*\*\*\*\*

แบบ **เค้าโครงหน้ากระดาษ** การอ้างอิง การส่งจดหมาย วิว มุมมอง ACROBAT

บ่ง -

เยลเซอร์รทิด -

ใส่ยัดกึ่งค -

การเยื้อง

ระยะห่าง

ซ้าย: 0 ซม. ก่อน: 0 pt

ขวา: 0 ซม. หลัง: 0 pt

ย่อหน้า

ตำแหน่ง

ตัด

นำไป

ย้ายไป

บานหน้าต่าง

ส่วนที่เลือก

จัดแนว

จัดกลุ่ม

หมุน

จัดเรียง

3 2 1 1 2 3 4 5 6 7 8 9 10 11 12

ตั้งค่าหน้ากระดาษ

รวมขอบ

กระดาษ

เค้าโครง

รวมขอบ

บน: 2.54 ซม. ล่าง: 2.54 ซม.

ซ้าย: 3.81 ซม. ขวา: 2.54 ซม.

เย็บกระดาษ: 0 ซม. ตำแหน่งเย็บกระดาษ: ซ้าย

การวางแนว

แนวตั้ง

แนวนอน

หน้า

หลายหน้า: ปกติ

แสดงตัวอย่าง

นำไปใช้กับ: หนึ่งเอกสาร

ตั้งเป็นค่าเริ่มต้น

ตกลง

ยกเลิก

ชื่อโครงการภาษาไทย

ชื่อ-นามสกุล

ชื่อ-นามสกุลอาจารย์ที่ปรึกษา

ชื่อ-นามสกุลอาจารย์ที่ปรึกษาร่วม **ถ้าไม่มีให้ตัดออก**

วิทยาศาสตร์บัณฑิต

การบริหารทรัพยากรอาคาร

เทคโนโลยีอุตสาหกรรม มหาวิทยาลัยราชภัฏสวนสุนันทา

การศึกษา 255.....

### บทคัดย่อ

เนื้อหาของบทคัดย่อ แสดงเนื้อหาโดยสรุป มีขนาดยาวไม่เกิน 2 หน้า กล่าว  
 ายและขอบเขตของโครงการ/งานวิจัย แหล่งข้อมูล วิธีการรวบรวม และวิธีการจั  
 ้ผล พร้อมทั้งข้อเสนอแนะ

- หน้าที่ 1 กล่าวถึง ความเป็นมาและความสำคัญของปัญหา
- หน้าที่ 2 กล่าวถึง วิธีการจัดทำงานวิจัย การวิเคราะห์โครงการ
- หน้าที่ 3 กล่าวถึง ผลการวิจัย รายละเอียด ข้อสรุป

หน้า ก- ข (บทคัดย่อ-กิตติกรรมประกาศ) ใช้ค่าการตั้งหน้ากระดาษเดียวกัน

## กิตติกรรมประกาศ

(cordia new 20,bold)

โครงการพิเศษ ฉบ้บนี้ สำร็จลุล่วงได้ด้วยดี เพราะได้ร้บความช่วยเหลือและความอนุเคราะห์จากบุคคลหลยๆท่าน ข้าพเจ้าขอขอบพระคุณเป็นอย่างสูงไว้ ณ ที่นี้ด้วย

ขอขอบพระคุณ

- ชื่อ-นามสกุลอาจารย์ที่ปรึกษาหลัก (อาจารย์ที่ปรึกษา) (cordial new 16)
- ชื่อ-นามสกุลอาจารย์ที่ปรึกษาร่วม (อาจารย์ที่ปรึกษาร่วม)
- ชื่อ-นามสกุลอาจารย์ (กรรมการตรวจ)
- ชื่อ-นามสกุลอาจารย์ (กรรมการตรวจ)
- ชื่อ-นามสกุล (ใช้ชื่อและนามสกุลจริงเท่านั้น) สำหรับผู้อื่น และหน่วยงานที่เกี่ยวข้องกับโครงการ อาทิ จากการสัมภาษณ์ หรืออนุเคราะห์ข้อมูล

ไม่ต้องใส่ลายเซ็น

นาย,นางสาว.....  
นักศึกษาผู้เสนอโครงการ

ให้บรรยายเป็นเป็นพรรณนาโวหาร

1	บทนำ.....	1
1.1	ความเป็นมาและความสำคัญของปัญหา .....	1
1.2	วัตถุประสงค์ของการวิจัย .....	?
1.3	สมมุติฐานการวิจัย .....	?
1.4	ขอบเขตการวิจัย .....	?
1.5	กรอบแนวคิดในการวิจัย.....	?
1.6	ประโยชน์ที่คาดว่าจะได้รับการวิจัย .....	?
1.7	นิยามศัพท์ .....	?
2	เอกสารและงานวิจัยที่เกี่ยวข้อง.....	
2.1	แนวคิด ทฤษฎี กฎหมายที่เกี่ยวข้อง.....	
2.2	งานวิจัยที่เกี่ยวข้อง .....	
2.3	กรณีศึกษา.....	
3	ระเบียบวิธีการวิจัย .....	
3.1	รูปแบบการวิจัย.....	
3.2	ประชากรและกลุ่มตัวอย่าง .....	
3.3	ขั้นตอนการดำเนินงานวิจัย .....	
3.4	เครื่องมือที่ใช้ในการวิจัย .....	
3.5	การรวบรวมข้อมูล .....	
3.6	การวิเคราะห์ข้อมูล .....	
4	ผลการวิเคราะห์ข้อมูล .....	
4.1	ผลการวิเคราะห์ข้อมูลทางกายภาพ.....	
4.2	ผลการวิเคราะห์อื่นๆ ที่เกี่ยวข้องกับการวิจัย.....	
5	สรุป อภิปรายผล และข้อเสนอแนะ .....	
5.1	สรุปผลการดำเนินงานวิจัย .....	
5.2	การอภิปรายผล.....	
5.3	ข้อเสนอแนะ .....	
	บรรณานุกรม .....	
	ภาคผนวก .....	
	ประวัติย่อผู้วิจัย .....	

บทที่/หน้า เขียนโดยใช้หัวกระดาษ ตัวเนื้องานสารบัญ ทำจากตารางแล้วจึงซ่อนตาราง

Word 2010 - Word

เครื่องมือหัวกระดาษและท้ายกระดาษ

ออกแบบ

หัวกระดาษจากด้านบน: 1.25 ซม.  
 หัวกระดาษจากด้านล่าง: 1.25 ซม.

หน้าแรกต่างกัน  
 หน้าคู่และหน้าคี่ต่างกัน  
 แสดงข้อความเอกสาร

ปิดหัวกระดาษและท้ายกระดาษ

การนำทาง

ตัวเลือก

ตำแหน่ง

ปิด

3 2 1 1 2 3 4 5 6 7 8 9 10 11 12 13 14 15 16 17

บทที่

หน้า

หัวกระดาษ	1	บทนำ.....	1
		1.1 ความเป็นมาและความสำคัญของปัญหา .....	1
		1.2 วัตถุประสงค์ของการวิจัย .....	?
		1.3 สมมุติฐานการวิจัย .....	?
		1.4 ขอบเขตการวิจัย .....	?
		1.5 กรอบแนวคิดในการวิจัย.....	?
		1.6 ประโยชน์ที่คาดว่าจะได้รับจากการวิจัย .....	?
		1.7 นิยามศัพท์ .....	?

บทที่	หน้า	
1	บทนำ.....	1
	1.1 ความเป็นมาและความสำคัญของปัญหา .....	1
	1.2 วัตถุประสงค์ของการวิจัย .....	?
	1.3 สมมุติฐานการวิจัย .....	?
	1.4 ขอบเขตการวิจัย .....	?
	1.5 กรอบแนวคิดในการวิจัย.....	?
	1.6 ประโยชน์ที่คาดว่าจะได้รับจากการวิจัย .....	?
	1.7 นิยามศัพท์ .....	?
2	เอกสารและงานวิจัยที่เกี่ยวข้อง.....	
	2.1 แนวคิด ทฤษฎี กฎหมายที่เกี่ยวข้อง.....	
	2.2 งานวิจัยที่เกี่ยวข้อง .....	
	2.3 กรณีศึกษา.....	

ค่าน้ำกระดาษ ให้ใช้กับงานสารบัญทั้งหมด

บพที่

- 1 บทนำ.....
  - 1.1 ความเป็นมาและความสำคัญของปัญหา .....
  - 1.2 วัตถุประสงค์ของการวิจัย .....
  - 1.3 สมมุติฐานการวิจัย .....
  - 1.4 ขอบเขตการวิจัย .....
  - 1.5 กรอบแนวคิดในการวิจัย .....
  - 1.6 ประโยชน์ที่คาดว่าจะได้รับจากการวิจัย .....
  - 1.7 นิยามศัพท์ .....
- 2 เอกสารและงานวิจัยที่เกี่ยวข้อง.....
  - 2.1 แนวคิด ทฤษฎี ภูมิพลาที่เกี่ยวข้อง .....
  - 2.2 งานวิจัยที่เกี่ยวข้อง .....
  - 2.3 กรณีศึกษา.....
- 3 ระเบียบวิธีกรวิจัย .....
- 3.1 รูปแบบกรวิจัย .....
- 3.2 ประชากรและกลุ่มตัวอย่าง .....
- 3.3 ขั้นตอนการดำเนินงานวิจัย .....
- 3.4 เครื่องมือที่ใช้ในการวิจัย .....
- 3.5 การรวบรวมข้อมูล .....
- 3.6 การวิเคราะห์ข้อมูล .....

- 4 ผลการวิเคราะห์ข้อมูล .....
- 4.1 ผลการวิเคราะห์ข้อมูล .....

- 5 สรุป อภิปรายผล และข้อเสนอแนะ .....
- 5.1 สรุปผลการดำเนินงานวิจัย .....
- 5.2 ข้อเสนอแนะ .....
- 5.3 ข้อเสนอแนะในการวิจัยครั้งต่อไป .....

บรรณานุกรม .....

ภาคผนวก .....

ประวัติย่อผู้วิจัย .....

ตั้งค่าน้ำกระดาษ

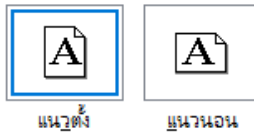


ระยะขอบ **กระดาษ** เค้า้โครง

ระยะขอบ

บน:	3.81 ซม.	ล่าง:	2.54 ซม.
ซ้าย:	3.81 ซม.	ขวา:	2.54 ซม.
เย็บกระดาษ:	0 ซม.	ตำแหน่งเย็บกระดาษ:	ซ้าย

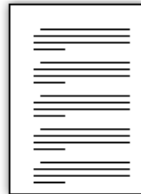
การวางแนว



หน้า

หลายหน้า: ปกติ

แสดงตัวอย่าง



นำไปใช้กับ: ทั้งเอกสาร

ตั้งเป็นค่าเริ่มต้น

ตกลง

ยกเลิก

# สารบัญภาพ

(cordia new 20,bold)

ภาพที่

หน้า

1.1 .....(cordia new 16) ?

1.2

1.3

.

.

2.1

2.2

2.3

.

.

3.1

3.2

3.3

.

.

5.1

5.2

5.3

ใช้กล่องข้อความ  
และเมื่อขึ้นหน้าใหม่ให้เขียนว่า  
สารบัญภาพ(ต่อ) และใช้  
ลักษณะนี้กับทุกงานสารบัญ

**สารบัญตาราง**  
(TH SarabunPSK 20,bold)

ตารางที่

หน้า

1.1 .....(TH SarabunPSK 16) ?

1.2

1.3

.

.

2.1

2.2

2.3

.

.

3.1

3.2

3.3

.

.

5.1

5.2

5.3

ใช้กล่องข้อความ  
และเมื่อขึ้นหน้าใหม่ให้เขียนว่า  
สารบัญตาราง(ต่อ) และใช้  
ลักษณะนี้กับทุกงานสารบัญ

**บทที่ 1** (TH SarabunPSK 20,bold)

**บทนำ** (TH SarabunPSK 24,bold)

**लगम 1 के ङ (24)**

**1.1 ความเป็นมาและความสำคัญของปัญหา** (TH SarabunPSK 18,bold)

..... เนื้อหา( ตัวหนังสือ TH SarabunPSK 16).....

.....

.....

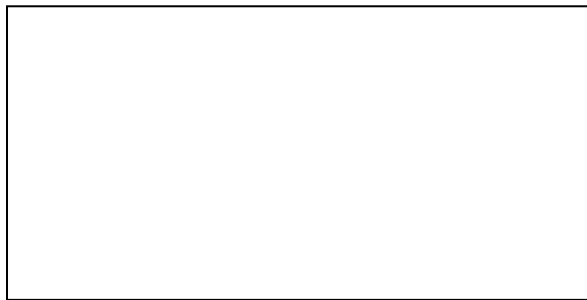
.....

.....

.....

.....

लगमा 1 के ङ (16)



ภาพที่ 1.1 แสดง..... (ตัวหนังสือ TH SarabunPSK 16)

ที่มา : อ้างอิงที่มาของภาพ ในระบบ นาม ปี

\* หากเก็บข้อมูลเองให้ระบุว่า จากการเก็บข้อมูลของผู้วิจัย

ตารางที่ 1.2 แสดง..... (ตัวหนังสือ TH SarabunPSK 16)


ที่มา : อ้างอิงที่มาของตาราง ในระบบ นาม ปี

\* หากเก็บข้อมูลเองให้ระบุว่า จากการเก็บข้อมูลของผู้วิจัย

ลงมา 1 คาบ (16)

## 1.2 วัตถุประสงค์ของการวิจัย (TH SarabunPSK 18,bold)

1.....( หนังสือนี้อ TH SarabunPSK 16).....

2.....

ลงมา 1 คาบ (16)

## 1.3 สมมุติฐาน ( ถ้ามี )

1.....

2.....

ลงมา 1 คาบ (16)

## 1.4 ขอบเขตการวิจัย

การวิจัยครั้งนี้เป็น.....(แบบแผนการวิจัย).....

1.4.1. ประชากร คือ.....

1.4.2. กลุ่มตัวอย่าง และการสุ่มตัวอย่าง.....

1.4.3. ตัวแปรที่ศึกษา.....

ลงมา 1 คาบ (16)

## 1.5 กรอบแนวคิดในการวิจัย

การวิจัยครั้งนี้เป็น..... (แบบแผนการวิจัย).....จากผลการศึกษาทฤษฎี  
..... โดยสรุปว่า .....<sup>1</sup>(ใส่อ้างอิงแบบนามปี)..... ตลอดจน  
ผลงานวิจัยที่เกี่ยวข้อง.....(ใส่อ้างอิงแบบนามปี).....

ทำให้ผู้วิจัยสามารถพัฒนากรอบแนวคิดในการวิจัยได้แสดงในแผนภาพที่ 1 กรอบ  
แนวคิดในงานวิจัย



แผนภาพที่ 1 กรอบแนวคิดในงานวิจัย

ลงมา 1 เคาะ (16)

### 1.6 ประโยชน์ที่คาดว่าจะได้รับจากการวิจัย

- 1.....
  - 2.....
  - 3.....
- (จำนวนข้อเท่ากับวัตถุประสงค์ เขียนล้อย่อกัน เช่น วัตถุประสงค์= พัฒนาโมเดล... ดังนั้น ประโยชน์=โมเดล...)

ลงมา 1 เคาะ (16)

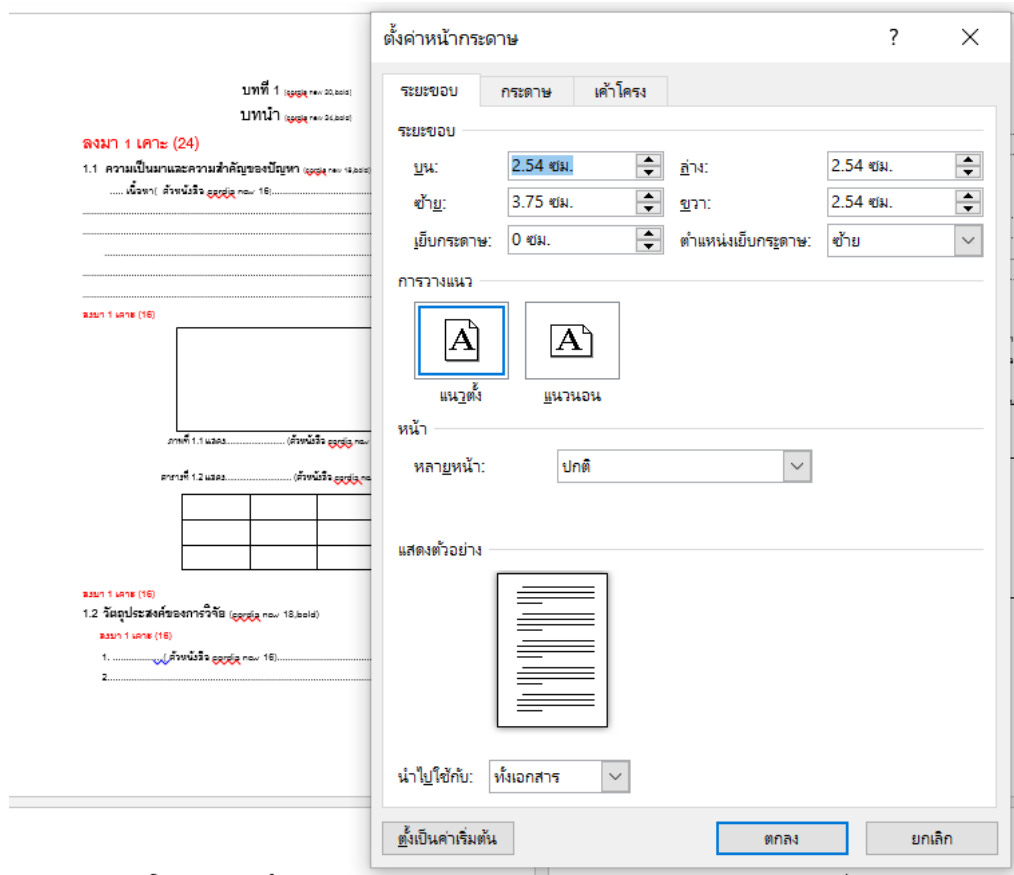
### 1.7 นิยามศัพท์

.....

.....

.....

ทำการตั้งค่ากระดาษ รวมถึงการเว้น / เคาะ เช่นเดียวกันในทุกบท



## บทที่ 2

### เอกสารและงานวิจัยที่เกี่ยวข้อง

#### 2.1 แนวคิด ทฤษฎีที่เกี่ยวข้อง

ลงมา 1 คะแนน (16)

การวิจัยเรื่องนี้เป็น.....( แบบแผนงานวิจัย )..... มีวัตถุประสงค์ที่สำคัญ  
ได้แก่ ..... การศึกษาและทบทวนเอกสารและงานวิจัยที่เกี่ยวข้อง โดยมี  
รายละเอียด ดังนี้

2.1.1 .....

2.1.2 .....

2.1.3 .....

2.1.4 .....

ลงมา 1 คะแนน (16)

#### 2.2 งานวิจัยที่เกี่ยวข้อง

.....  
.....  
.....

ลงมา 1 คะแนน (16)

#### 2.3 กรณีศึกษา

.....  
.....  
.....

ลงมา 1 คะแนน (16)

#### 2.4 สรุป

.....( สรุปเนื้อหาโดยย่อ จากการวิเคราะห์ของผู้วิจัย ).....

# บทที่ 3

## ระเบียบวิธีการวิจัย

การวิจัยเรื่องนี้เป็น.....(แบบแผนงานวิจัย)..... มีวัตถุประสงค์ที่สำคัญ  
ได้แก่ ..... สำหรับวิธีดำเนินการวิจัยมีดังนี้

1. รูปแบบการวิจัย
2. ประชากร และกลุ่มตัวอย่าง
3. ขั้นตอนดำเนินการวิจัย
4. เครื่องมือที่ใช้ในการวิจัย
5. การรวบรวมข้อมูล
6. ข้อสรุปของการวิเคราะห์

### 3.1 รูปแบบการวิจัย

การวิจัยครั้งนี้เป็น.....(แบบแผนการวิจัย).....

### 3.2 ประชากรและกลุ่มตัวอย่าง

#### 3.2.1. ประชากร

ประชากรที่ใช้ในการวิจัยครั้งนี้แบ่งออกเป็น..... กลุ่มคือ

#### 3.2.2. กลุ่มตัวอย่าง และการสุ่มตัวอย่าง

กลุ่มตัวอย่างที่ใช้ในการวิจัยครั้งนี้ ได้กำหนดการเลือกดังนี้.....

#### 3.2.3 ตัวแปรที่ศึกษา

ตัวแปรที่ใช้ศึกษาประกอบด้วย

ตัวแปรอิสระ คือ.....

ตัวแปรตาม คือ.....

### 3.3 ขั้นตอนการดำเนินงานวิจัย

3.1.1 ขั้นตอนที่ 1.....

3.1.2 ขั้นตอนที่ 2.....

### 3.4 เครื่องมือที่ใช้ในการวิจัย

เครื่องมือที่ใช้ในการวิจัยครั้งนี้ประกอบด้วย.....

### 3.5 การรวบรวมข้อมูล

การเก็บรวบรวมข้อมูลที่ใช้ในการวิจัยครั้งนี้ มีขั้นตอนดังนี้

ขั้นตอนที่ 1 .....

ขั้นตอนที่ 2 .....

### 3.6 การวิเคราะห์ข้อมูล

การวิเคราะห์ ข้อมูลและสถิติที่ใช้ในการวิจัยในครั้งนี้มีดังนี้

1. ....

2. ....

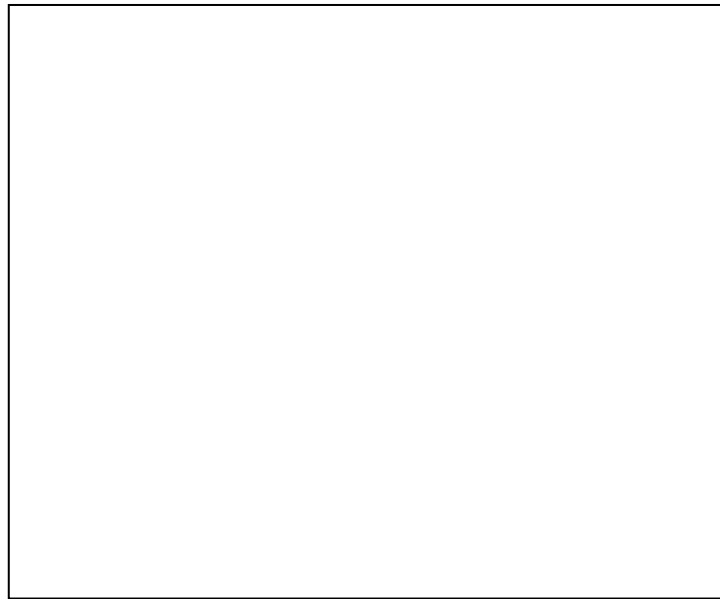
## บทที่ 4

# ผลการวิเคราะห์ข้อมูล

เกริ่นนำ.....

ลงมา 1 เคาะ (16)

### 4.1 ผลการวิเคราะห์ข้อมูลด้านกายภาพ



ภาพที่ 4.1 ที่ตั้งโครงการ

ที่มา : อ้างอิงที่มาของภาพ ในระบบ นาม ปี

\* หากเก็บข้อมูลเองให้ระบุว่า จากการเก็บข้อมูลของผู้วิจัย

ลงมา 1 คะแนน (16)

#### 4.2 ผลการวิเคราะห์อื่นๆ ที่เกี่ยวข้องกับการวิจัย

.....

.....

.....

ลงมา 1 คะแนน (16)

## บทที่ 5

# สรุป อภิปรายผล และข้อเสนอแนะ

เกริ่นนำ.....  
.....  
.....

ลงมา 1 เคาะ (16)

### 5.1 สรุปผลการดำเนินงานวิจัย

.....  
.....  
.....

ลงมา 1 เคาะ (16)

### 5.2 การอภิปรายผล

.....  
.....  
.....

ลงมา 1 เคาะ (16)

### 5.3 ข้อเสนอแนะ

.....  
.....  
.....

## บรรณานุกรม

หนังสือ

ผู้แต่ง. ปีพิมพ์. **ชื่อหนังสือ**. เล่มที่หรือจำนวนเล่ม (ถ้ามี). ครั้งที่พิมพ์ (ถ้ามี). ชื่อชุดหนังสือและลำดับที่ (ถ้ามี). สถานที่พิมพ์: สำนักพิมพ์.

หนังสือแปล

ผู้แต่ง. ปีพิมพ์. **ชื่อหนังสือ**. แปลโดย ชื่อคนแปล. ครั้งที่พิมพ์ (ถ้ามี). สถานที่พิมพ์: สำนักพิมพ์.

บทความในหนังสือ

ผู้เขียนบทความ. ปีพิมพ์. "ชื่อบทความ." ใน ชื่อบรรณาธิการ (ถ้ามี), **ชื่อหนังสือ**, เลขหน้า. สถานที่พิมพ์: สำนักพิมพ์.

บทความในวารสาร

ผู้เขียนบทความ. ปีพิมพ์. "ชื่อบทความ." **ชื่อวารสาร** ปีที่หรือเล่มที่ (เดือน ปี), ฉบับที่: เลขหน้า.

บทความหรือข่าวในหนังสือพิมพ์

ผู้เขียนบทความ. วัน เดือน ปี. "ชื่อบทความหรือชื่อข่าว." **ชื่อหนังสือพิมพ์**: เลขหน้า.

บทความในสารานุกรม

ผู้เขียนบทความ. ปีพิมพ์. "ชื่อบทความ." **ชื่อสารานุกรม** เล่มที่ : เลขหน้า.

บทวิจารณ์หนังสือในวารสาร

ผู้เขียนบทวิจารณ์. ปีพิมพ์. วิจารณ์เรื่อง **ชื่อหนังสือที่วิจารณ์**, โดยชื่อผู้แต่งหนังสือ. **ชื่อวารสาร** ปีที่หรือเล่มที่, ฉบับที่: เลขหน้า.

วิทยานิพนธ์

ผู้เขียนวิทยานิพนธ์. ปีพิมพ์. "**ชื่อวิทยานิพนธ์**." ระดับวิทยานิพนธ์ ชื่อสาขาวิชาหรือภาควิชา คณะ ชื่อมหาวิทยาลัย.

เอกสารที่อ้างถึงในเอกสารอื่น

รายละเอียดทางบรรณานุกรมของเอกสารฉบับแรก. อ้างถึงใน รายละเอียดทางบรรณานุกรมของเอกสารฉบับรอง.

การสัมภาษณ์

ผู้ให้สัมภาษณ์. วัน เดือน ปี (ที่สัมภาษณ์). ตำแหน่ง (ถ้ามี). **สัมภาษณ์**.

สื่อทัศนวัสดุ

ชื่อผู้จัดทำ. (หน้าที่ได้รับผิดชอบ-ถ้ามี). ปีที่เผยแพร่. **ชื่อเรื่อง** [ลักษณะของสื่อทัศนวัสดุ].

สถานที่ผลิต: หน่วยงานที่เผยแพร่.

สื่ออิเล็กทรอนิกส์ เพิ่มข้อมูลและโปรแกรมคอมพิวเตอร์

ชื่อผู้รับผิดชอบหลัก. ปีที่จัดทำ. **ชื่อเรื่องของแฟ้มข้อมูล (หรือชื่อโปรแกรม).** [ประเภทของสื่ออิเล็กทรอนิกส์]. ครั้งที่พิมพ์/เวอร์ชัน(ถ้ามี). สถานที่ผลิต: ชื่อสำนักพิมพ์ผู้ผลิตหรือผู้เผยแพร่.

วารสารออนไลน์/วารสารอิเล็กทรอนิกส์ (Electronic Journal)

ผู้เขียนบทความ. ปีที่เผยแพร่. "ชื่อบทความ." [ฉบับอิเล็กทรอนิกส์](ถ้ามี). **ชื่อวารสาร,** ฉบับที่: เลขหน้า.

หนังสือพิมพ์ออนไลน์

ผู้เขียนบทความ. (วัน เดือน ปี). "ชื่อบทความ." **ชื่อหนังสือพิมพ์** สืบค้นเมื่อ เดือน ปี, จากแหล่งที่อยู่บนอินเทอร์เน็ต.

**คำชี้แจง:**

ให้คลิกในส่วนที่เป็นสีเทา พิมพ์ตามหลักเกณฑ์ที่ได้ เมื่อใช้งานเสร็จแล้ว **ให้ลบประเภทของการอ้างอิงและคำชี้แจงนี้ออก** (ลบคำว่า หนังสือ บทความในหนังสือ ฯ และกล่องคำชี้แจง ออก) นำแหล่งที่อ้างอิงมาจัดเรียงลำดับตามตัวอักษร

## ประวัติผู้เขียน

รูปภาพ
ขนาด
1"x1"

ชื่อ ..... (TH SarabunPSK 16)

วันเดือนปีเกิด .....(TH SarabunPSK 16)

สถานที่เกิด.....(TH SarabunPSK 16)

### ประวัติการศึกษา(TH SarabunPSK 16,bold)

พ.ศ..... (TH SarabunPSK 16)

พ.ศ..... (TH SarabunPSK 16)

พ.ศ. 2550 .....(TH SarabunPSK 16)

### ผลงานและรางวัลที่ได้รับขณะศึกษา (TH SarabunPSK 16,bold)

1..... (TH SarabunPSK 16)

2.....(TH SarabunPSK 16)

3.....(TH SarabunPSK 16)

4.....(TH SarabunPSK 16)

### สถานที่อยู่ปัจจุบัน (TH SarabunPSK 16, bold)

.....

.....(TH SarabunPSK 16)