

บทที่ 1

จุดเริ่มต้นของการเขียนบท



CFD 1202 : การเขียนบทภาพยนตร์

อ.ดร.พงศวีร์ สุภานนท์ มหาวิทยาลัยราชภัฏสวนสุนันทา

1.ความคิดเกี่ยวกับเหตุการณ์สำคัญ หรือโอกาสที่ควรรำลึก

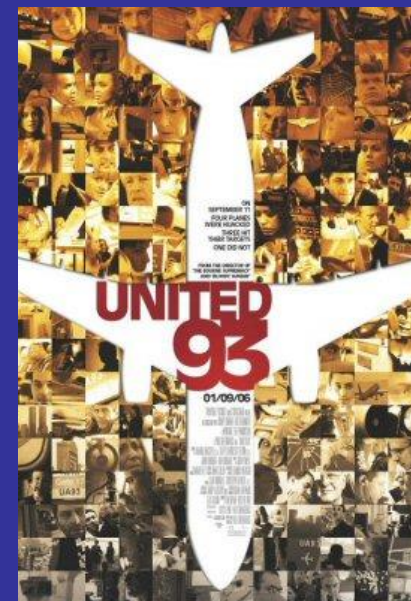


ครบรอบ 100 ปี

แห่งการบินเมืองสยาม

บุญบั้งไฟที่หนองคาย

กับความเชื่อหรือวิทยาศาสตร์



จำลองเหตุการณ์ 911

2. ความคิดที่อาจเกิดขึ้นจากการดูภาพยนตร์หรือโทรทัศน์ (เป็นการขยายความจากความคิดเดิม อาจเป็นความคิดตรงข้ามก็ได้)



• ความไม่แน่ใจ
ของเกมส์โชว์

• ทำไมเจ้าพ่อต้อง
เป็นชายแท้



• อยากดูการ
ถ่ายทอดสด
• บอลโลกทีมชาติไทย
ลงแข่ง

• เมื่อการขนสัตว์
• บกพร่องใน
เครื่องบิน



3.บทกวี เรื่องสั้น และนวนิยาย



บทกวี

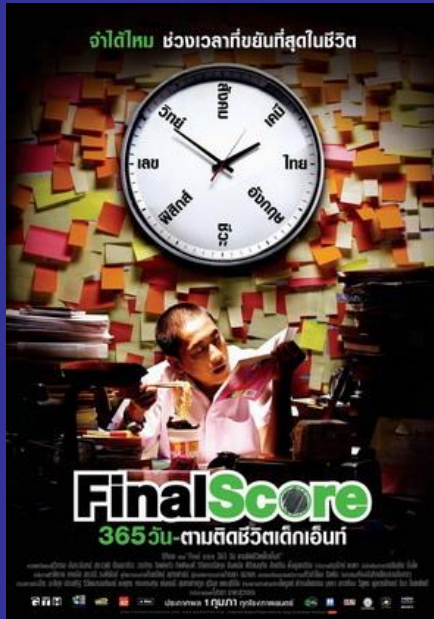


เรื่องสั้น

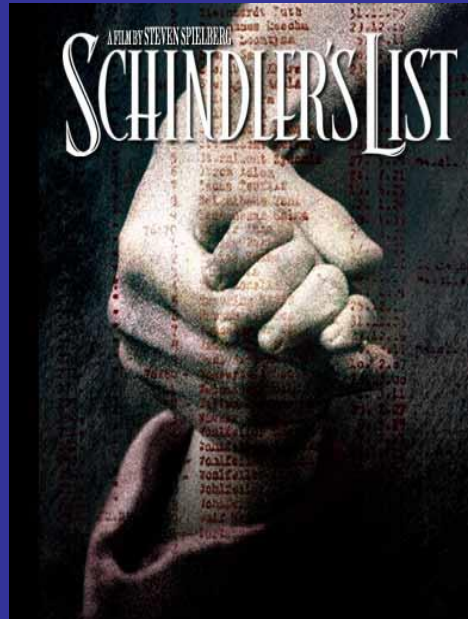


นวนิยาย

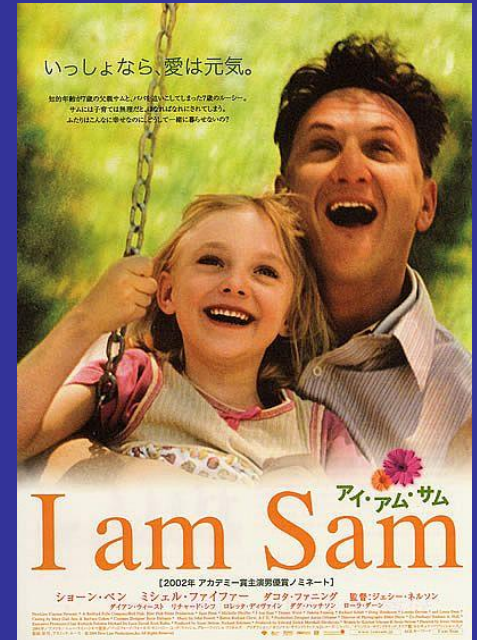
4. เรื่องราวของเพื่อนฝูง คนรู้จักมีชีวิต หรือกิจกรรมที่น่าสนใจ



การเอ็นท์รานซ์

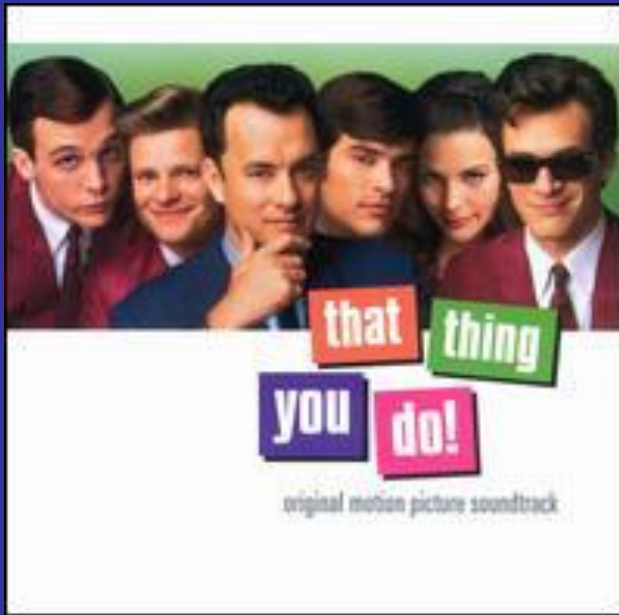


ประวัติออสการ์ ชินเลอร์
ผู้ช่วยเหลือชาวยิว



ออสติติกในสังคม
กลายเป็นพ่อ

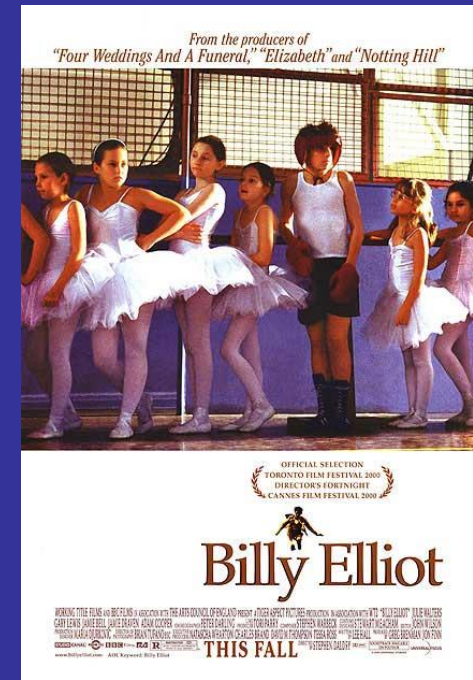
5. ความฝัน (ความคิดหลัก หรือนำมาเป็นโครงเรื่องก็ได้)



อยากออกอัลบั้ม



ฝันร้ายจากการนอนหลับ



ฝันที่สวนกระแส

6. ประสบการณ์ส่วนตัวบางอย่าง

อาจนำมาสร้างจินตนาการขยายออกเป็นเรื่องราวได้



ประสบการณ์กับ
โทรศัพท์โรคจิต



ประสบการณ์วัยเด็กที่กลัวผี
ในโรงเรียนประจำของ
ผู้เขียนบท-กำกับ

ประสบการณ์วัยเด็กที่มี
ความรักครั้งแรก



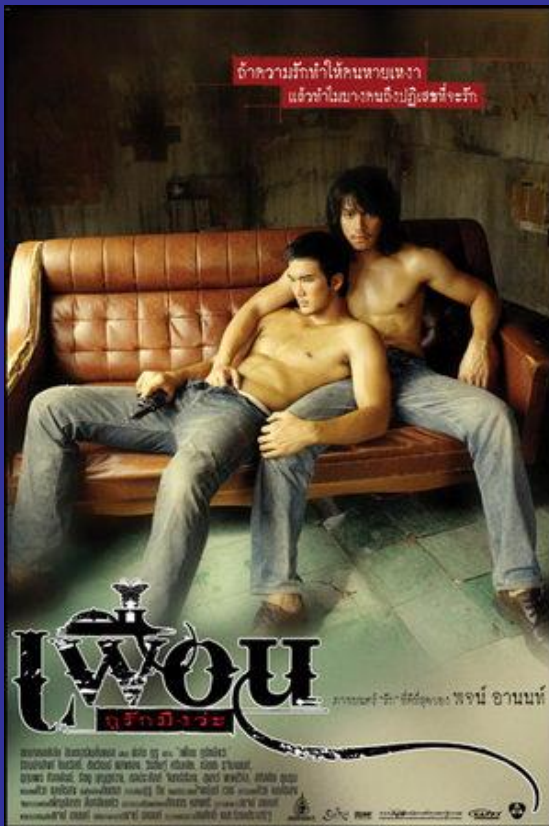
แบบฝึกหัด

วิเคราะห์

“What if” และ Conflict

แบบฝึกหัด

วิเคราะห์ “What if” และ Conflict



จะเกิดอะไรขึ้นถ้าชายสองคนรักกัน

• อาชีพของตัวละคร

• การยอมรับของคนในสังคม

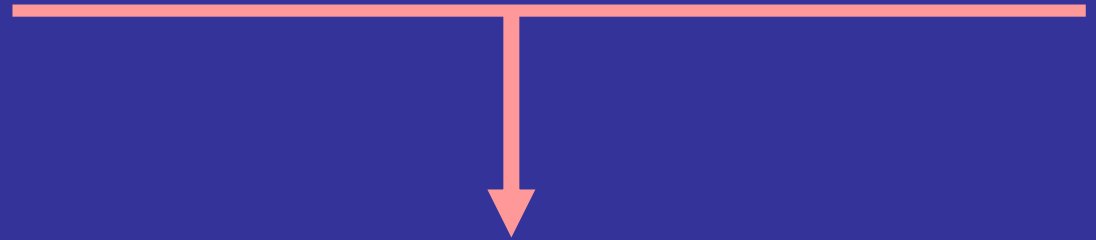
• ความต้องการและจิตใจของตัวละคร

• ความรักของพวกเขาที่จะต้องประคับประคองให้รอดฝั่ง

แบบฝึกหัด

วิเคราะห์ “What if” และ Conflict

จะเกิดอะไรขึ้นถ้าคู่รักคู่อึ่งต้องมาค้างคืน
ที่ห้องเช่าระหว่างการเดินทาง



- ความสัมพันธ์ของคนสองคน

- การตัดสินใจของตัวละครที่สวนทางกัน

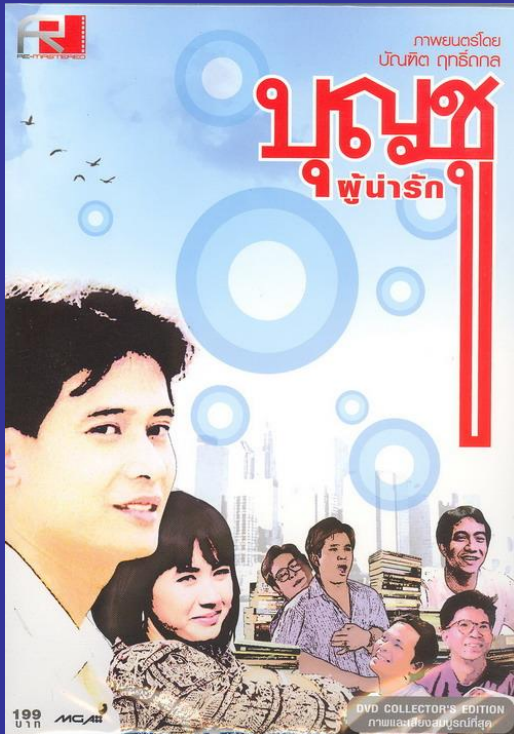
- ชีวิตของเมืองหลวงและนอกเมือง

- การมีชีวิตอยู่รอดให้พ้นคืนนั้น



แบบฝึกหัด

วิเคราะห์ “What if” และ Conflict



จะเกิดอะไรขึ้นถ้าหนุ่มต่างจังหวัด
ต้องมาใช้ชีวิตนักศึกษาในกรุงเทพ

- อุปนิสัยของพระเอกที่ตรงข้ามกับคนเมืองหลวง
- ความเหลื่อมล้ำของคนในสังคม
- การเรียนจบปริญญาตรี - การจับนางเอก

แบบฝึกหัด

วิเคราะห์ “What if” และ Conflict

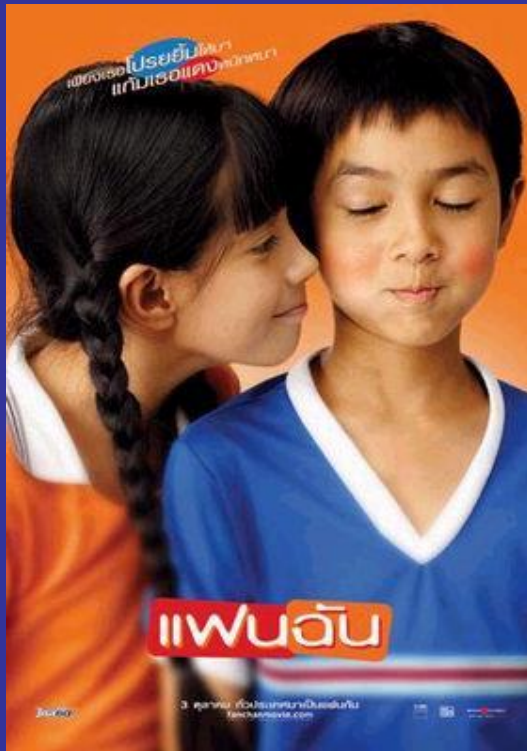


จะเกิดอะไรขึ้นถ้าเด็กชายตาดำ ๆ
สัญชาติอินเดียคนหนึ่งชนะเกมส์เศรษฐี

- สภาพสังคมของอินเดีย
- อำนาจ เงิน และชื่อเสียง
- อุปสรรคในการเล่นเกมส์
- ความต้องการและจิตใจของตัวละคร

แบบฝึกหัด

วิเคราะห์ “What if” และ Conflict



จะเกิดอะไรขึ้นถ้าเด็กชายหญิง
ที่เป็นเพื่อนรักกันตั้งแต่เด็กต้องพรากจากกัน

- ผู้ใหญ่
- กลุ่มเพื่อน

• การรักษาความสัมพันธ์ระหว่างเขากับเธอ

แบบฝึกหัด

วิเคราะห์ “What if” และ Conflict



จะเกิดอะไรขึ้น

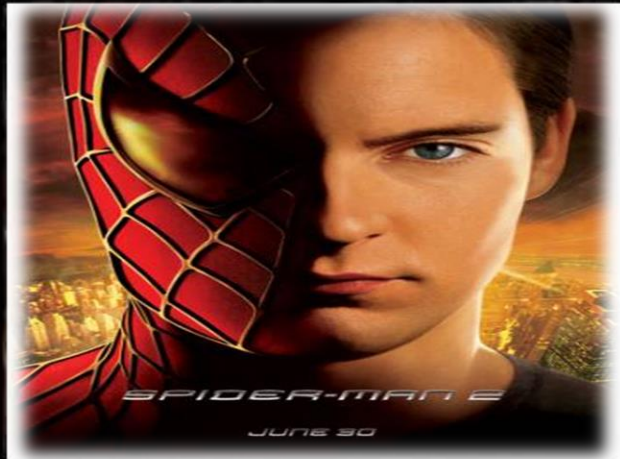
ถ้าชายคนหนึ่งได้รับกริชวิเศษจากในวัง

-
- ↓
- คนในวัง
 - เวลาในการค้นหาความจริง
 - การปกป้องกริชให้รอดพ้นจากกลุ่มวายร้าย

แนวทางการขยาย I-DEA

“ WHAT IF ”

ถ้าจับของสิ่งหนึ่งมารวมกันอีกสิ่งหนึ่ง



คน กับ แมงมุม

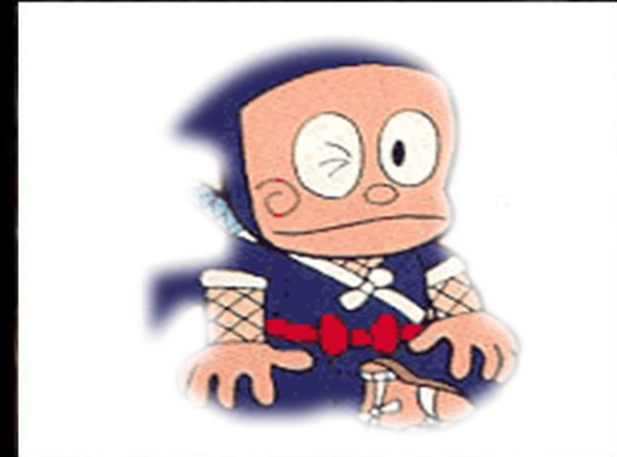
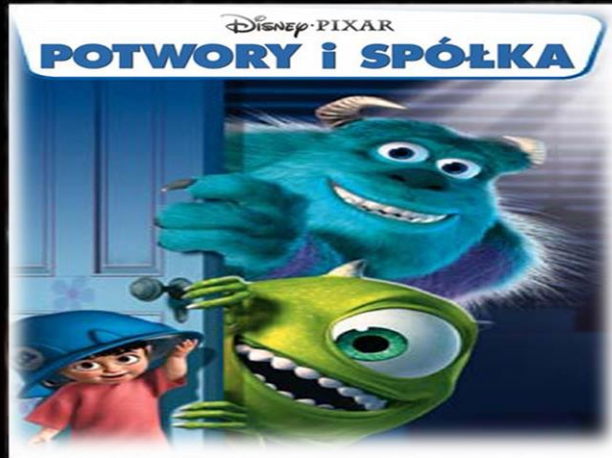


คน กับ ตั๊กแตน



ตุ๊กตาล้มลุกที่ลูกสาวสะกด
กับแมวที่เลี้ยงไว้

ถ้าเอาตัวละครจากที่หนึ่งไปไว้อีกที่หนึ่ง



มนุษย์ต่างดาวหน้าประหลาด

เด็กน้อย

นินจาอาศัยอยู่กับเด็กเมือง

ตกยานอวกาศ ติดอยู่บนโลกมนุษย์

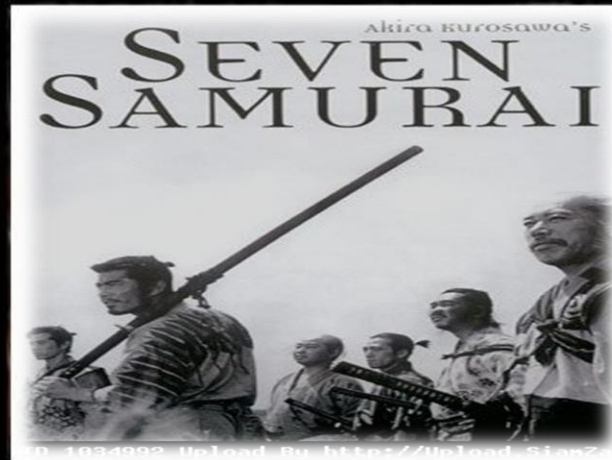
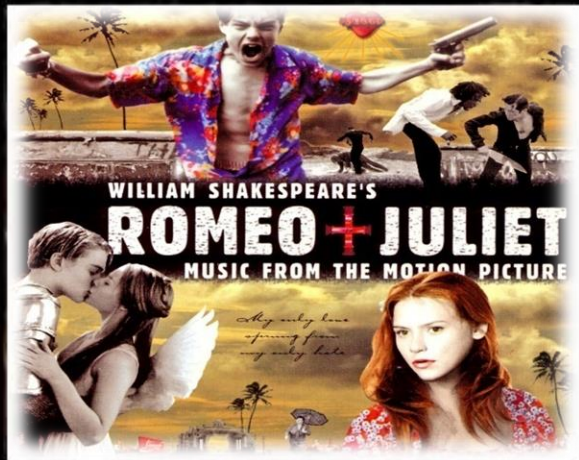
หลุดเข้าไปในโลกปีศาจ

ใช้เครื่องมือแปลกๆจัดการปัญหา

กลายมาเป็นเรื่องราวสูตรสำเร็จ

“ผิดที่ผิดทาง” หรือ “มิตรภาพระหว่างผู้ที่แตกต่างกัน

ถ้าเรื่องไม่ได้เกิดที่นั่น ในชวงเวลานั้น



- ย้ายจากฉากหลังอังกฤษ มาเป็นอเมริกันยุคเจ้าพ่อครองเมือง
- ต่อสู้ด้วยปืนแทนดาบ

- จากซามูไรญี่ปุ่น ถูกดัดแปลงเป็นหลายสัญชาติ

- เปลี่ยนเรื่องราวจอมกระบี่ ซามูไร และอัศวิน มาเป็นนักรบผู้ใช้ดาบเลเซอร์เป็นอาวุธ ในโลกที่เต็มไปด้วยวิทยาการล้ำสมัย และการเดินทางข้ามจักรวาล

“เหล่าเก่าในชุดใหม่”

ถ้าสิ่งที่เราเห็นไม่เป็นไปอย่างที่คิด



- เล่นกับการกลับตาลปัตรของตัวละครเทพนิยายยักษ์กินคน กลายเป็นชายหนุ่มจิตใจงาม ในขณะที่นางฟ้าและเจ้าชายณูปงามกลับเป็นตัวละครชั่วร้าย



- ตัวละครไม่ได้เป็นไปตามสูตรซูเปอร์ฮีโร่ที่ใคร ๆ ต่างชื่นชม
- คนจรจัด – สกปรก-ขี้เมา
- หยาบคาย – ชอบทำข้าวของเสียหาย - ชาวบ้านเบื่อหน่าย



- เรื่องของนักประติษฐี่สติเฟื่องแห่งหมู่บ้านเพนกวิน ผู้สร้างหุ่นยนต์เด็กผู้หญิงตัวน้อย
- จอมพลัง

คิดให้เลยเถิด เติลิดไปให้ไกล ไม่ต้องใส่ใจเหตุผล

“ระยะฟุ้งซ่าน”

แบบฝึกหัด

วิเคราะห์

“What if” และ Conflict

Conflict

ความขัดแย้ง-อุปสรรค

Conflict

สร้างความขัดแย้งในพล็อตเรื่องไว้ด้วย

หนังทุกเรื่องจะมีคอนฟลิค

แต่จะมากจะน้อยขึ้นอยู่กับความยาวของหนัง

ความขัดแย้งจะไต่ระดับจาก 1 - สูงสุด

“What if”
จะเกิดอะไรขึ้น

ถ้า.....

มันยังไม่เกิด

หรือไม่สามารถเกิดขึ้นจริง

แต่ๆๆๆๆๆ ในโลกภาพยนตร์

มันขึ้นเกิดได้เสมอ แม้ว่าในความ

เป็นจริงไม่สามารถเกิดขึ้น



กว่าจะไปถึงเลือดตามแทบกระเด็น

ตัวละครฟันฝ่าความขัดแย้งไปได้

ตัวละครไม่จำเป็นจะต้องถึงเป้าหมายเสมอไป

แต่ ๆ ๆ ๆ พยายามให้ตัวละครฟันฝ่าอุปสรรคให้ได้มากที่สุดเท่าที่จะทำได้