

MORPHOLOGY AND SYNTAX



Asst. Prof. Sasithorn Noppraphai, Ph.d.

Morphology...

morph + o + log + y

Stem
'study of'

base
<morph>
'form, structure'
Greek morpho 'form'

amorphous
metamorphosis
polymorphic
anthropomorphic

connector
vowel
<o> connector
vowel indicates
word of Greek origin

base
<log>
'speech, word,
account, reason'
Greek logos

logic psychology
ecology geology

suffix

Morphemes

- smallest units that can carry meaning in a word
- bases, affixes (prefixes or suffixes), connector vowels
- "The letter or letters between plus signs in a word sum."
(working def. with my grade 4 students)

base:
Via Latin basis
base,
pedestal, from
Greek

THE INTERFACE BETWEEN MORPHOLOGY AND SENTENCE STRUCTURE

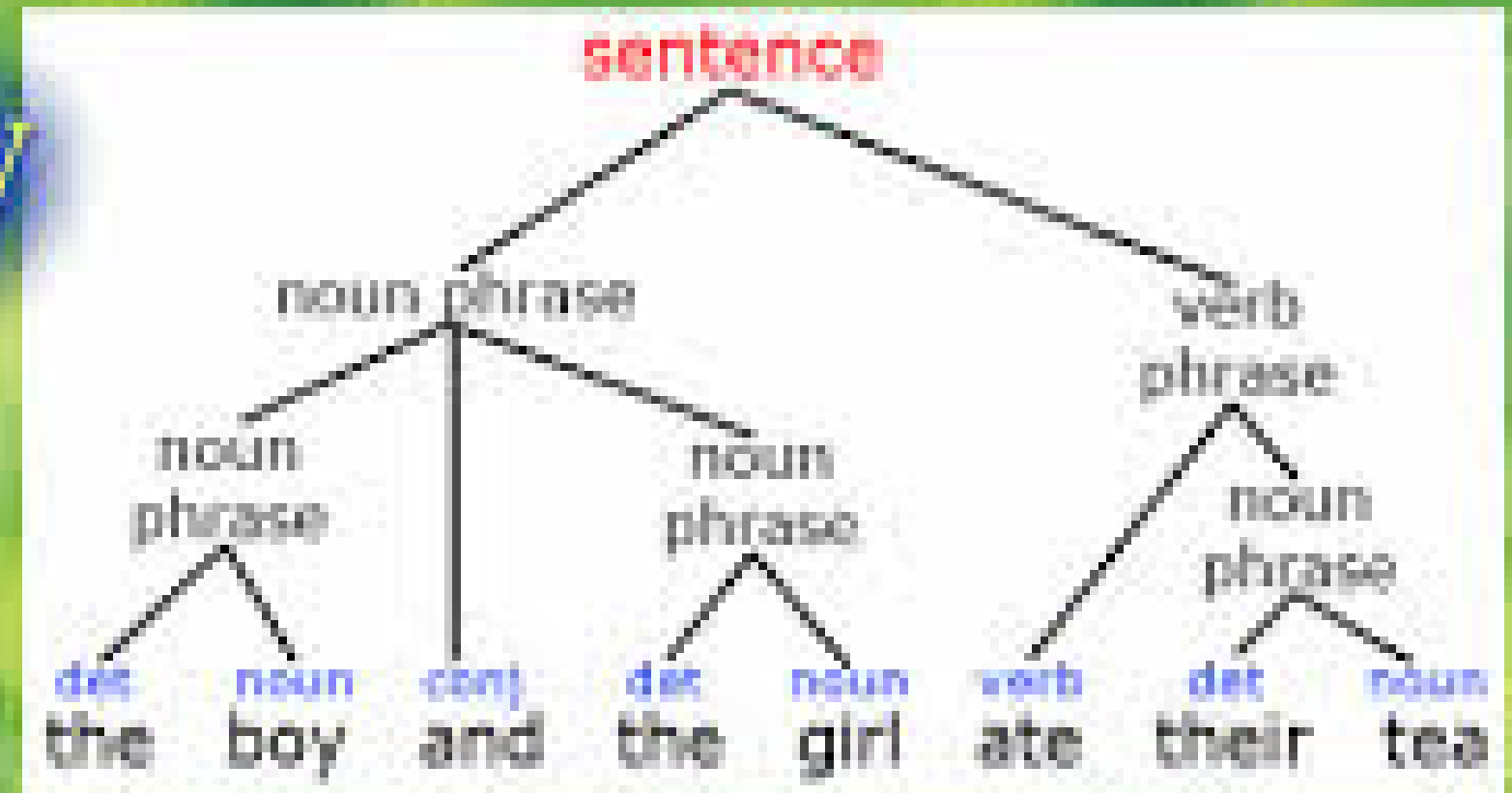
The boy and the girl ate their tea.



“Comes From” Sun

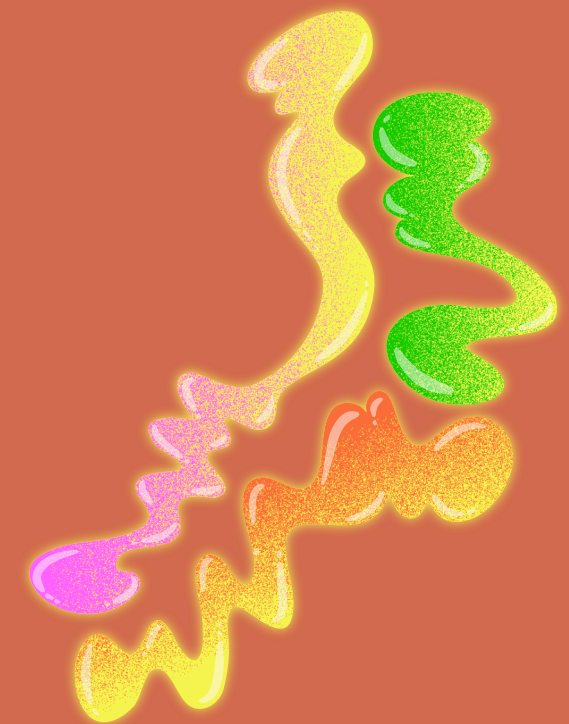


Morphology and Syntax



DEFINITION OF MORPHOLOGY

- Morphemes
- Stem
- Affixes: Prefix, Suffix, Infix
 - unhappiness (un- + happy + -ness)
 - dislike (dis- + like)

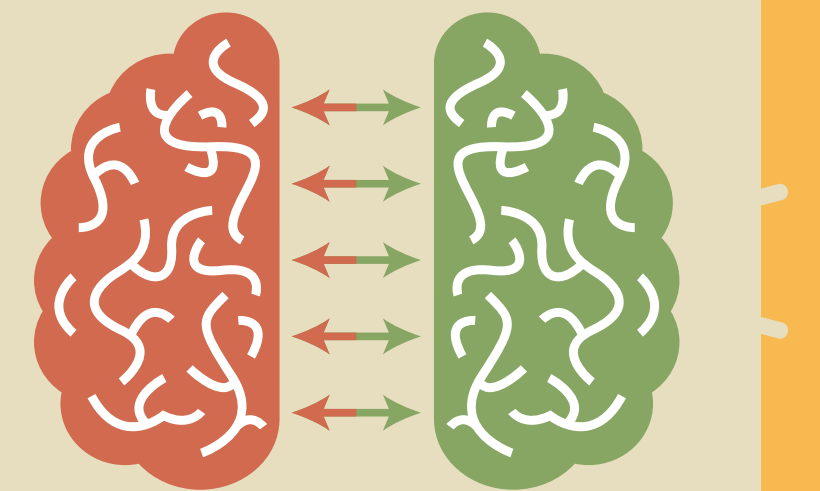


DEFINITION OF SYNTAX

📌 Syntax = การศึกษาโครงสร้างของประโยค โดยการจ้ดลำดับคำ และความสัมพันธ์ระหว่างคำในประโยค

SVO (Subject-Verb-Object)

- They (S) study (V) English (O).
- She (S) eats (V) an apple (O).

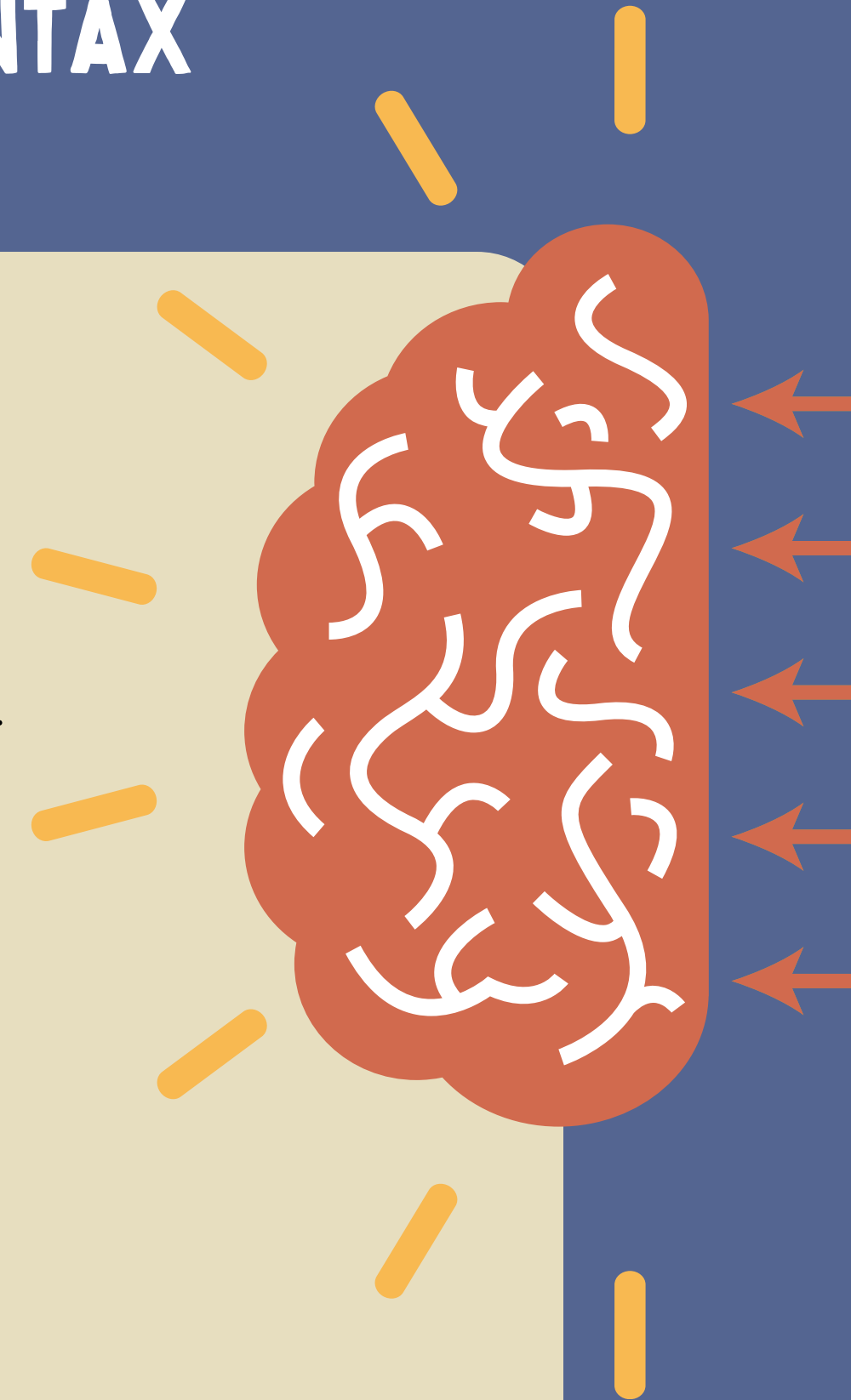


RELATIONSHIP BETWEEN MORPHOLOGY AND SYNTAX

⚙️ 📌 Morphology ส่งผลต่อการเลือกใช้คำในประโยค และ Syntax กำหนดลำดับคำในประโยค

⚙️ ตัวอย่าง: การเติม -s เปลี่ยนคำจากเอกพจน์เป็นพหูพจน์ และส่งผลต่อการใช้กริยาในประโยค

- ⚙️ • The dog runs. (SVO)
- The dogs run. (SVO)



LEXICAL CATEGORIES (PARTS OF SPEECH)

 CHANGING (Lexical Categories)



Noun (N)



Verb (V)



Adjective (Adj)

Adverb (Adv)



happy (Adj.) → happiness (N.) → happily (Adv.)

THE ROLE OF MORPHEMES IN LEXICAL CATEGORIES

MORPHEME VS. ROLE

EXAMPLES: AFFIX

run (V) → runner (N) → running (V, present participle)

beauty (N) → beautiful (Adj) → beautifully (Adv)



AGREEMENT & INFLECTIONAL MORPHOLOGY

Agreement = Subject-Verb Agreement

- Tense
- Number
- Person



**INFLECTIONAL
MORPHEMES**

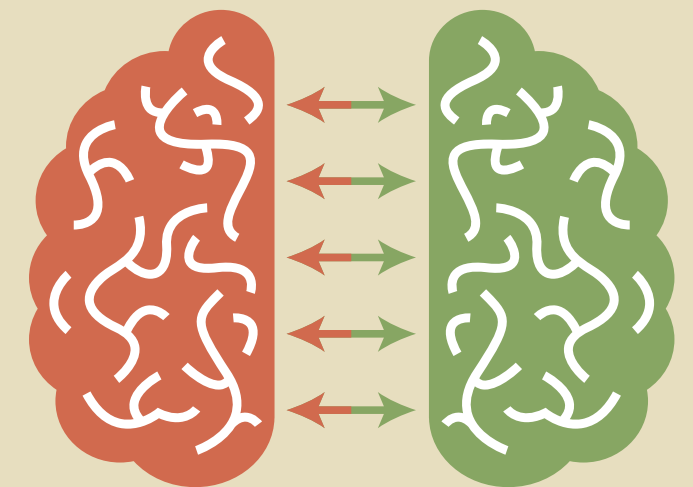
She runs. (singular)

They run. (plural)

SUBJECT-VERB AGREEMENT

she walk ✗ → she walks ✓

The dog bark ✗ → The dog barks ✓



WORD ORDER IN ENGLISH AND OTHER LANGUAGES

- ✓ ภาษาอังกฤษใช้ SVO (Subject-Verb-Object)
 - ◆ ภาษาอื่นๆ เช่น รัสเซีย, ละติน ใช้ flexible word order โดยใช้ case marking เพื่อแสดงบทบาทของคำ

EXAMPLE:

- ✓
 - English (SVO): The dog bites the man.
 - Russian: Sobaka kusaet cheloveka
(ไม่ยึดตามลำดับคำ)



CASE MARKING IN SYNTAX

Case Marking ใช้เพื่อแสดงบทบาทของคำในประโยค
เช่น Nominative (ประธาน) Accusative (กรรม)

EXAMPLE

:

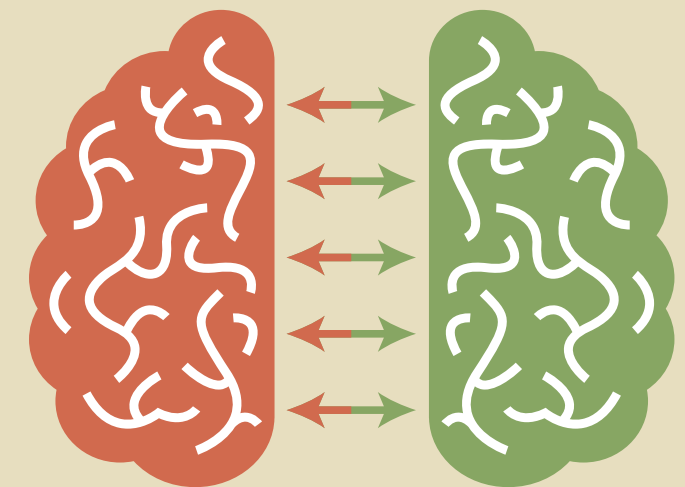
- He (Nominative) loves her (Accusative).
- She (Nominative) sees him (Accusative).



DERIVATIONAL MORPHOLOGY AND WORD FORMATION

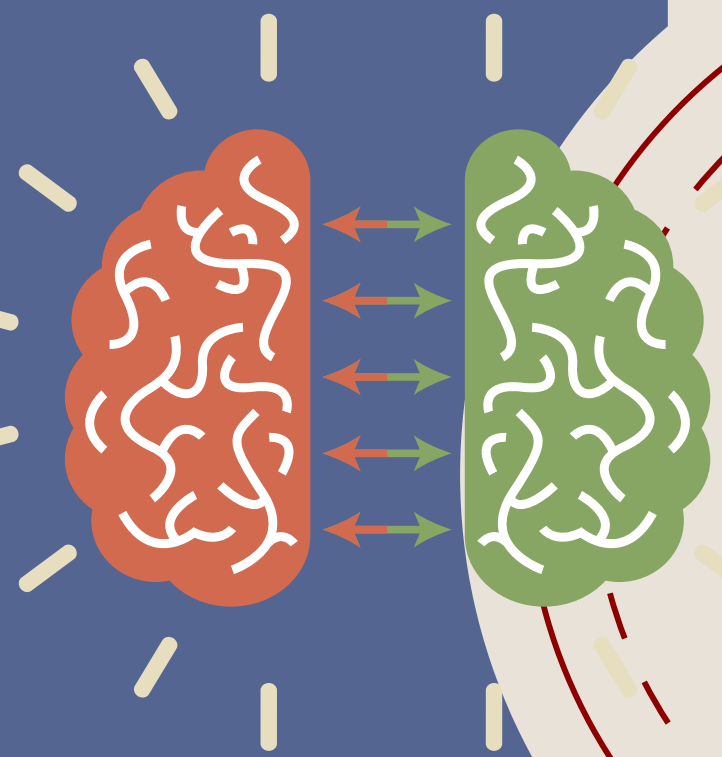
derivational morpheme

- teach (V) → teacher (N)
- beauty (N) → beautiful (Adj)



Semantics

Semantics is the study of meaning in language. It focuses on how words, phrases, and sentences convey meaning, including word relationships (synonyms, antonyms), ambiguity, and how meaning is constructed in context.



DERIVATION AND MEANING CHANGE

- การเติม affix ส่งผลต่อความหมายของคำ
 - un- + happy → unhappy
 - bi- + cycle



INFLECTIONAL MORPHOLOGY AND SYNTAX

Inflectional morphemes เช่น การเติม -s, -ed, -ing

- play (V) → plays (3rd person singular)
- walk (V) → walked (past tense)
- run (V) → running (present continuous)



**INFLECTIONAL
MORPHEMES**

AMBIGUITY IN MORPHOLOGY AND SYNTAX

- ✓ Ambiguity เกิดจากการที่คำมีหลายความหมาย

EXAMPLE:

- Unlockable (สามารถปลดล็อกได้ หรือไม่สามารถปลดล็อกได้)
- rewrite (เขียนใหม่ หรือเขียนซ้ำ)



STRUCTURAL AMBIGUITY IN COMPOUNDS

✓ • คำประสมที่มีความหมายคลุมเครือ

- French teacher
- paper box

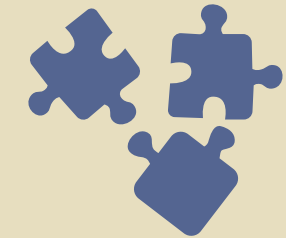


HOW CONTEXT RESOLVES AMBIGUITY



- บริบทสามารถช่วยแยกแยะความหมายที่คลุมเครือ
 - She is a French teacher who teaches English.
 - He put the books in a paper box.

AMBIGUOUS SENTENCES CHALLENGE



1. The old men and women sat in the park.
2. She saw the man with the telescope.

Y U
CAN DO IT

