

การออกแบบเครื่องแต่งกายปาร์ตี้ แวร์
โดยได้รับแรงบันดาลใจมากจากละครสัตว์

โดย นางสาว กรรทีญา กองมูล
รหัสนักศึกษา 50466020002

ถึงแม้มนุษย์จะมีการพัฒนาความก้าวหน้าอย่างไร ก็ยังต้องการความบันเทิงเพื่อผ่อนคลายจากสถานะสังคมที่ตึงเครียดอยู่เสมอ

การทำงานหนัก



ความกดดันจากสภาวะรอบตัว



ความบันเทิง



สังคมแออัด เร่งรีบ

บุรุษ-สตรี วัยทำงานตอนต้น (อายุ 22-30 ปี)

- มีการใช้ชีวิตที่ทันสมัย แต่มีความเป็นตัวของตัวเอง หาอะไรใหม่ๆ ให้ตัวเองเสมอ มีแนวทางการแต่งตัวตามความชอบ และหาจุดเด่นให้กับตัวเอง เช่น การทำสีผม การแต่งหน้า การสัก หรือเจาะตามส่วนต่างๆ เป็นสนุกสนาน และชอบการเข้าสังคม ชอบเที่ยว รักอิสระ นิยมฟังเพลงแนว ร็อก แอนท์โรล, ป๊อป-ร็อก, อันเทอเนทึฟ, ฟังก์หรือ แนวร็อกอื่นๆ
- มีอาชีพการทำงานอิสระ ไม่ต้องแต่งตัวตามแบบยูนิฟอร์ม สามารถแต่งตัวได้อิสระตามใจตัวเอง เช่น นักดนตรี, ธุรกิจส่วนตัว, งานทางด้านศิลปะ ความบันเทิง



All Time Low

Eric Szmada

Shawn Milke

Fall Out Boy

Photographed for Blender by Kai Regan | Copyright 2008 Maxim Digital - All Rights Reserved.

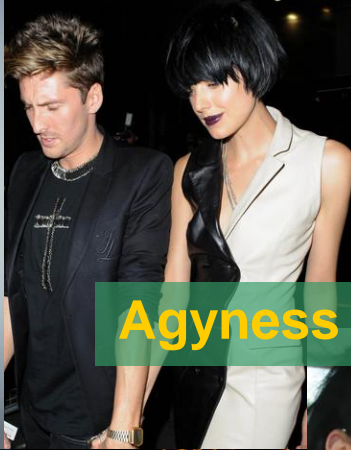
Beth
Tfivoh

Blender

PETE WENTZ
GPM, 11/16/06
L.A.



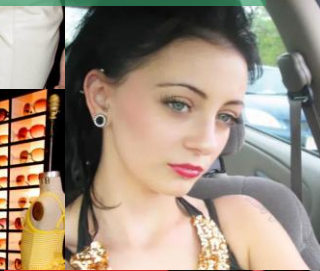
Agyness Deyn



Kelly Osbourne



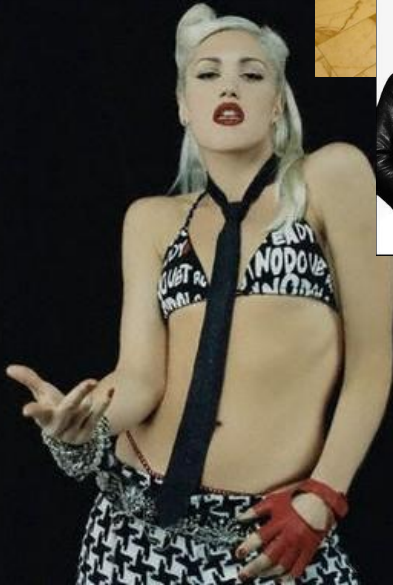
Gwen Stefani



Lacey Mosley

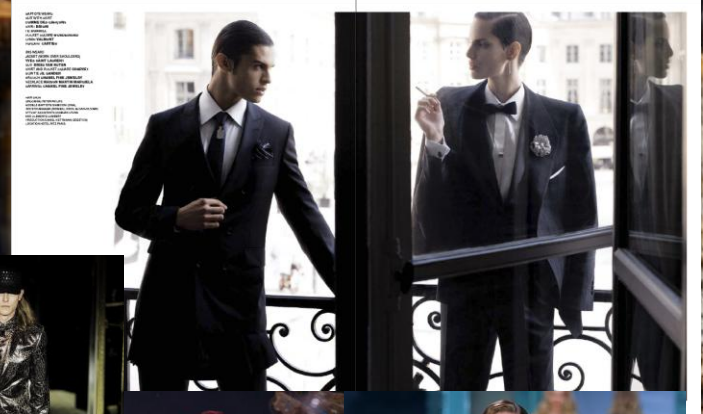



P!NK



Party Casual

Party Elegance



- 
1. ทำอย่างไรถึงจะออกแบบชุดปาร์ตี้แวร์ที่ได้รับแรงบันดาลใจจากณะละครสัตว์เพื่อการสวมใส่ให้เหมาะสมได้อย่างไร
 2. ทำอย่างไรจึงจะสนองความต้องการของกลุ่มเป้าหมายชาย-หญิงอายุระหว่าง 22-30 ปีที่ต้องออกงานสังสรรค์ พบปะผู้คน หรือเพื่อให้เหมาะสมต่อการใช้งานตามโอกาสต่างๆ

การแสดงละครสัตว์ เป็นการแสดงในรูปแบบ โชว์ความสามารถ การแสดงสัตว์
แสนรู้ นักมายากล การแสดงกายกรรมผาด โผน และการแสดงดนตรี ที่มีความยิ่งใหญ่
อลังการในรูปแบบของตัวเอง จะเห็นได้ว่า มนุษย์สามารถพัฒนาสิ่งใหม่ๆ ได้จากสิ่ง
รอบตัว จากความชอบ การฝึกฝน การปรับปรุง เปลี่ยนแปลง พัฒนารูปแบบให้มีความ
น่าสนใจ

แม้จะผ่านเวลายาวนานยังคงมีเอกลักษณ์ของความเป็นละครสัตว์ไว้ รูปแบบที่ดู
สนุกสนาน สีสนุกฉาดสดใส





The Greatest Show on Earth

วัตถุประสงค์ของงานวิจัย

1. เพื่อเป็นอีกทางเลือกสำหรับเครื่องแต่งกายแบบปาร์ตี้แวร์สำหรับ กลุ่มชาย-หญิง อายุระหว่าง 22-30 ปี
2. เพื่อศึกษาแนวทางของการออกแบบเครื่องแต่งกายปาร์ตี้แวร์ ให้เหมาะสมกับ กลุ่มเป้าหมายชาย-หญิงอายุระหว่าง 22-30 ปี ที่ต้องออกงานสังสรรค์ พบปะผู้คน หรือเพื่อให้เหมาะสมต่อการใช้งานตามโอกาส
3. เพื่อศึกษาและประยุกต์รูปแบบของการแสดงละครสัตว์มาใช้ในการออกแบบเครื่องแต่งกายปาร์ตี้แวร์

การแต่งกายปาร์ตี้แควร์

บุรุษ-สตรี

วัยทำงาน

อายุ 22-30 ปี

ทันสมัย เท่ที่สุดในตัวเอง

ทำงานอิสระ

Circus

Party Casual

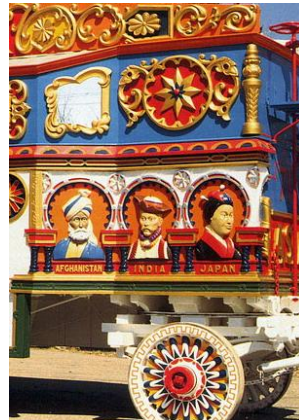
Party Formal

Party Elegance

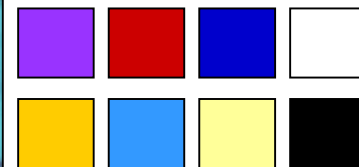
Silhouette

A Line
 Sheath Line
 Straight Line
 Spindle Line
 Mermaid Line
 Soft Conscious Line
 Tulip Line
 Fit&Flare Line
 Princess Line

Pencil Line
 Y Line
 Arrow Line
 Ample Line
 8 Line
 X Line
 H Line
 Sack Line
 Slim Line



Color Way



Autumn/Winter
 2010

Catwalk Support Party Elegance





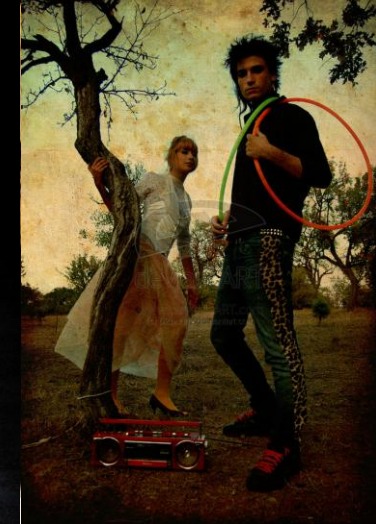


ERICA FAVA ©
W.W.W.DREAMSHADOWS.IT



Catwalk Support Party Casual





Cheryl Heilemann©



ประโยชน์ที่คาดว่าจะได้รับ

1. ทราบแนวทางการตลาด และการเข้าถึงกลุ่มเป้าหมายชาย-หญิง อายุระหว่าง 22-30 ปีที่ต้องออกงานสังสรรค์ พบปะผู้คน หรือ เพื่อให้เหมาะสมต่อการใช้งาน
2. เป็นทางเลือกสำหรับเครื่องแต่งกายแบบปาร์ตี้แวร์ในตลาดอีก ทางหนึ่ง



ADAM FOREPAUGH & SELLS BROTHERS
ENORMOUS SHOWS COMBINED

LEAP YEAR LADIES OF LAUGHTER
VARIABLE AS THE SHADOWS
BY THE LIGHT QUIVERING ASSEN MADE

SEE THE NEW WOMAN IN A NOVEL SPHERE
INTRODUCING THE THREE GREAT EQUESTRIENNES OF THE DAY

THE ONLY CLOWN WOMEN
WHO WEAR THE COMIC CROWN

THE GREAT BROS SHOWS

The Greatest Show on Earth

**THE
END**

