

หลักการออกแบบ

องค์ประกอบของศิลปะ

“Line (เส้น)”

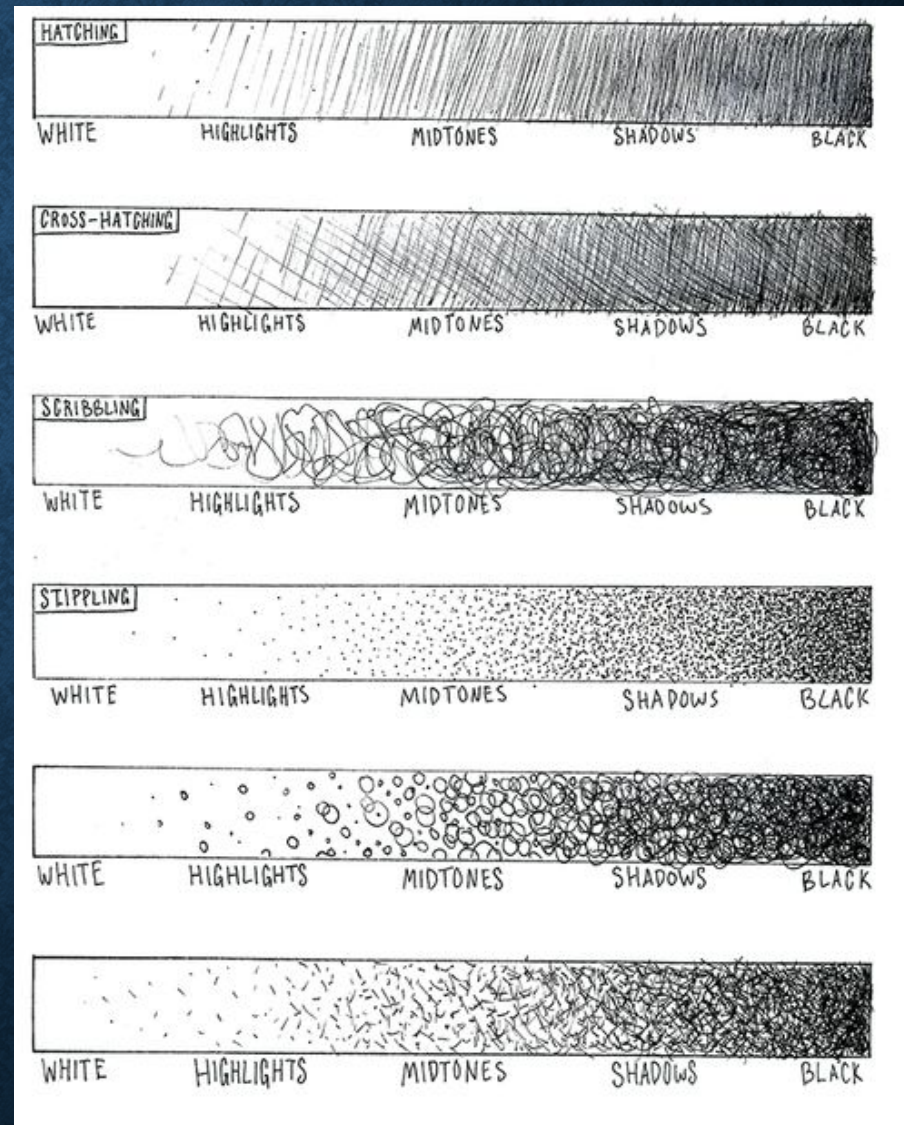
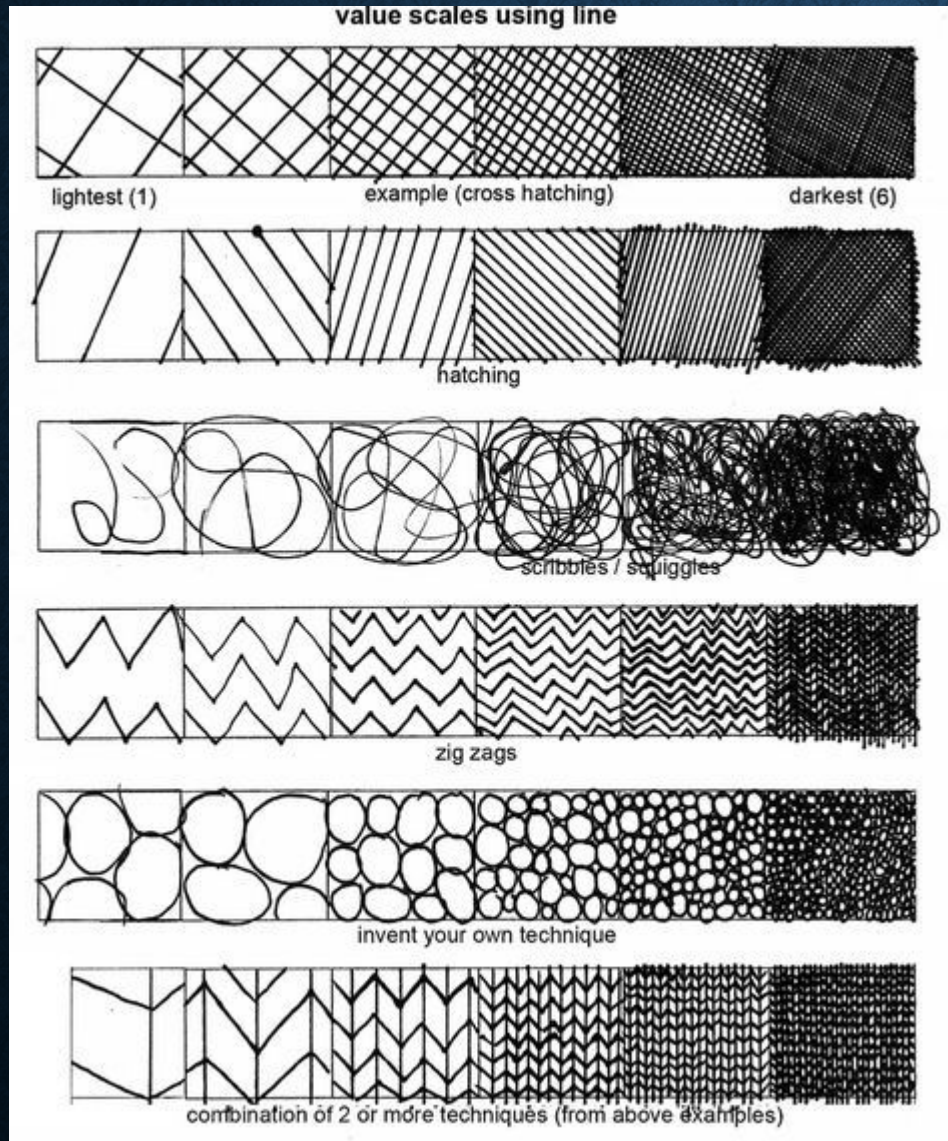
“Shape (รูปร่าง)”

“Form (รูปทรง)”

อ.นวกรณ์ ศรีสราญกุลวงศ์

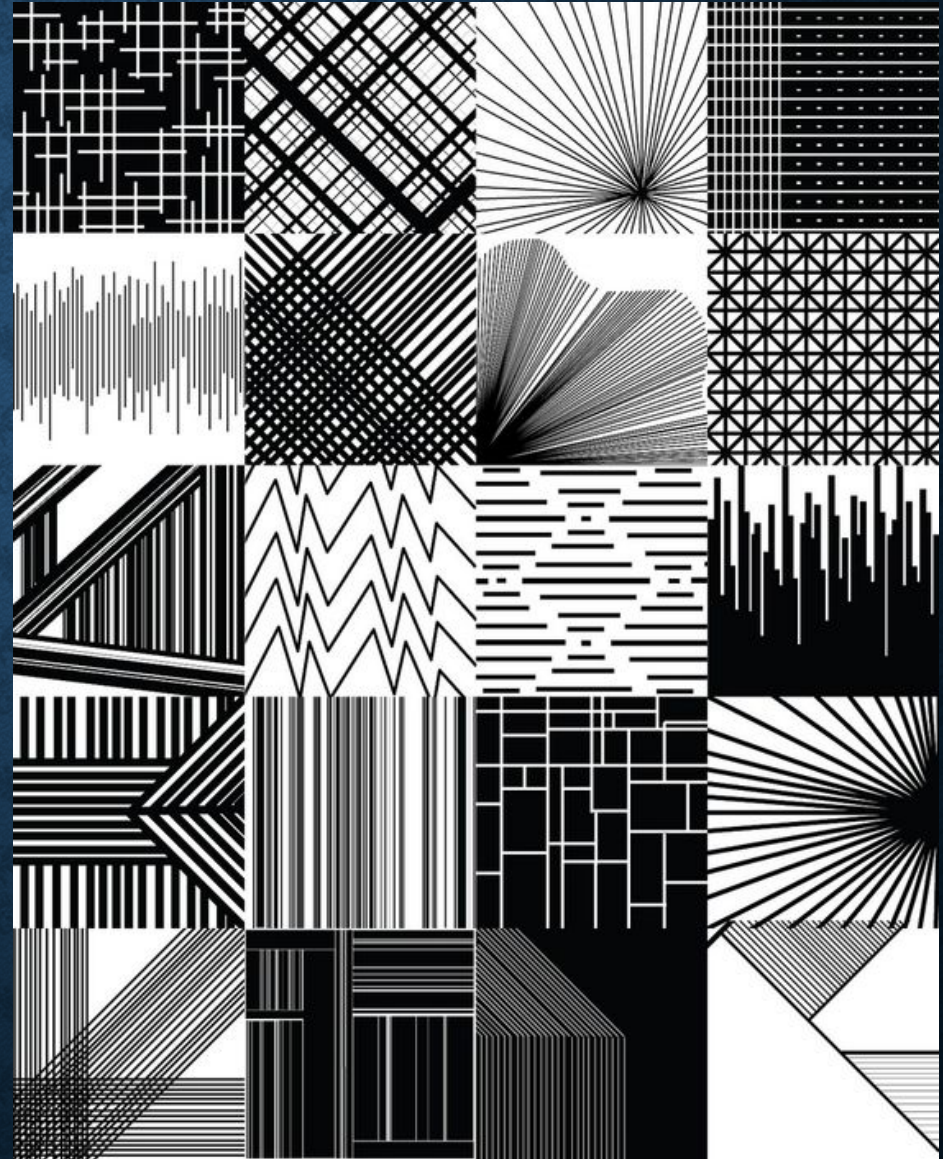
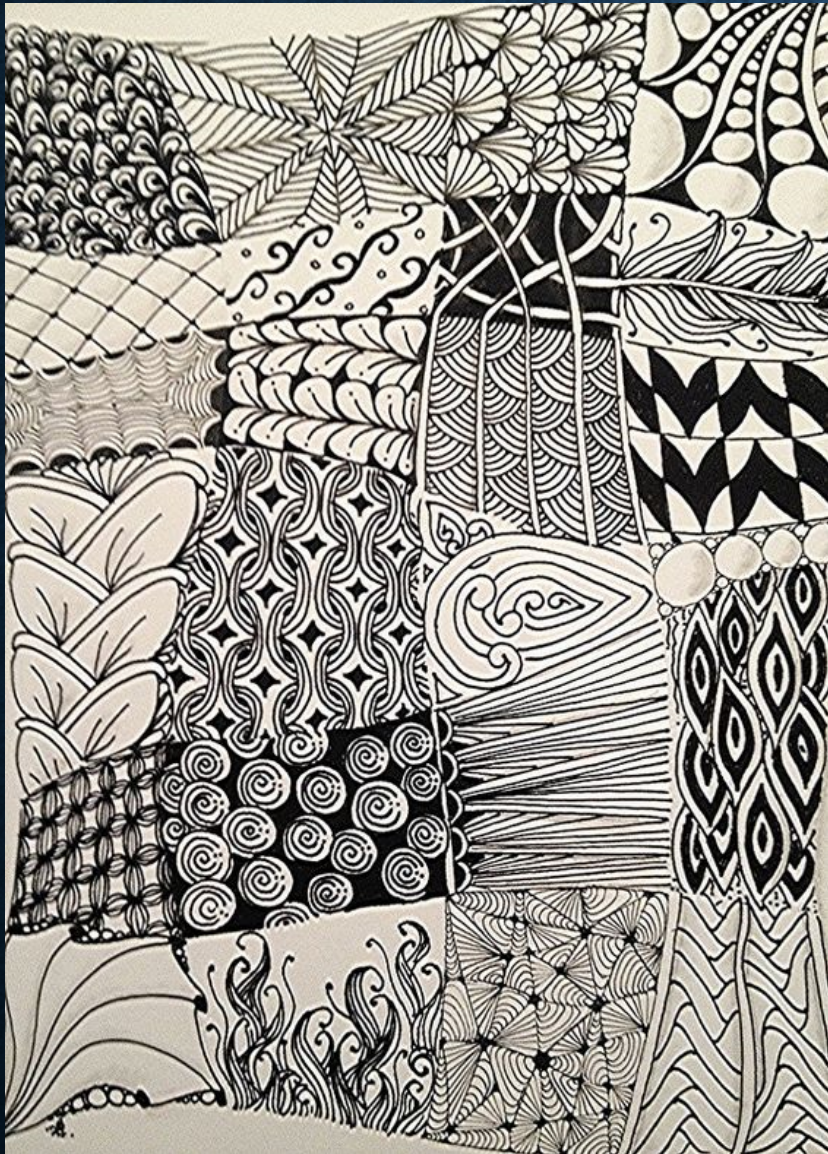
“LINE (เส้น)”

ที่มา : [HTTPS://WWW.PINTEREST.IE](https://www.pinterest.ie)



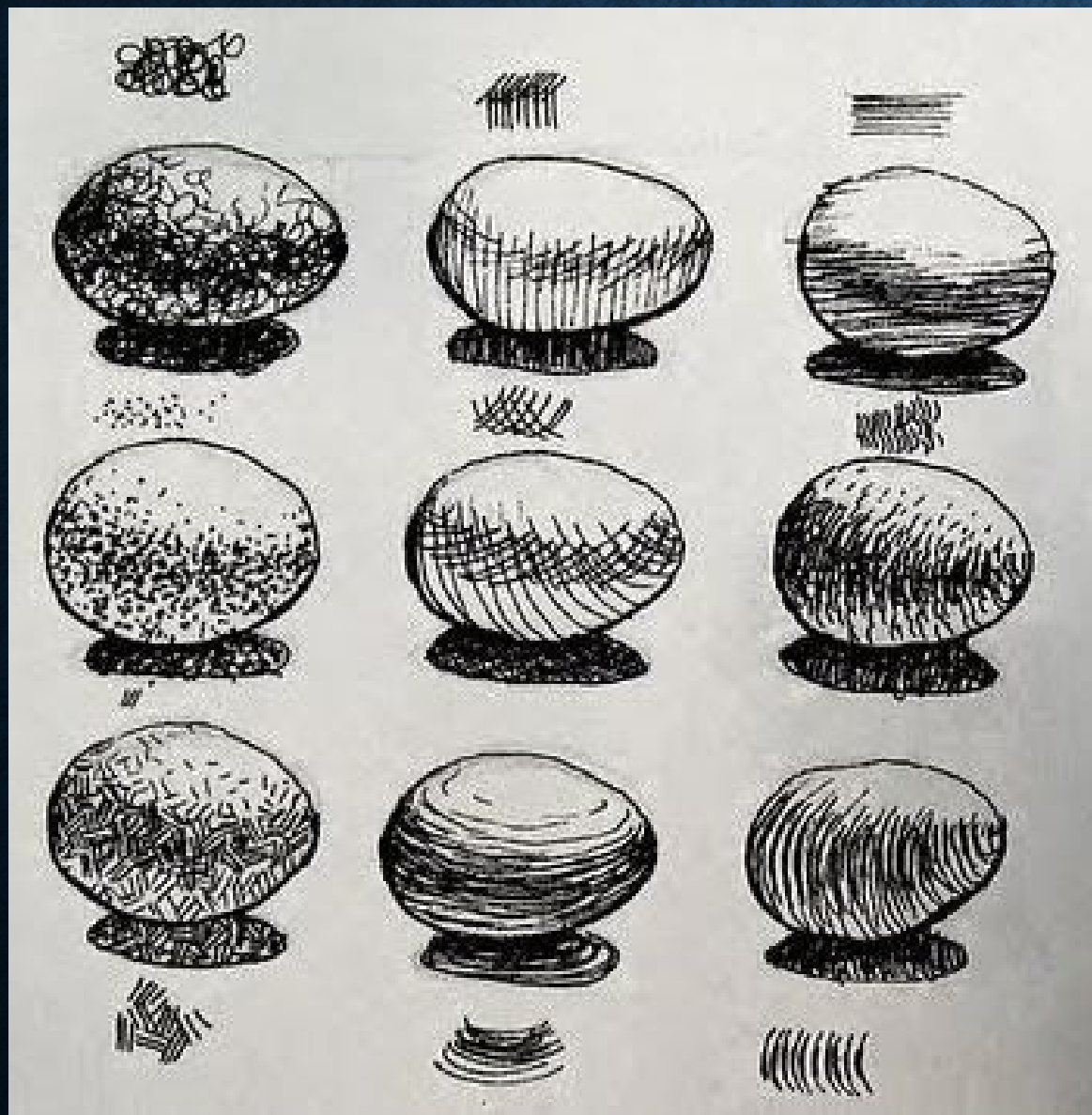
“LINE (เส้น)”

ที่มา : [HTTPS://WWW.PINTEREST.IE](https://www.pinterest.ie)



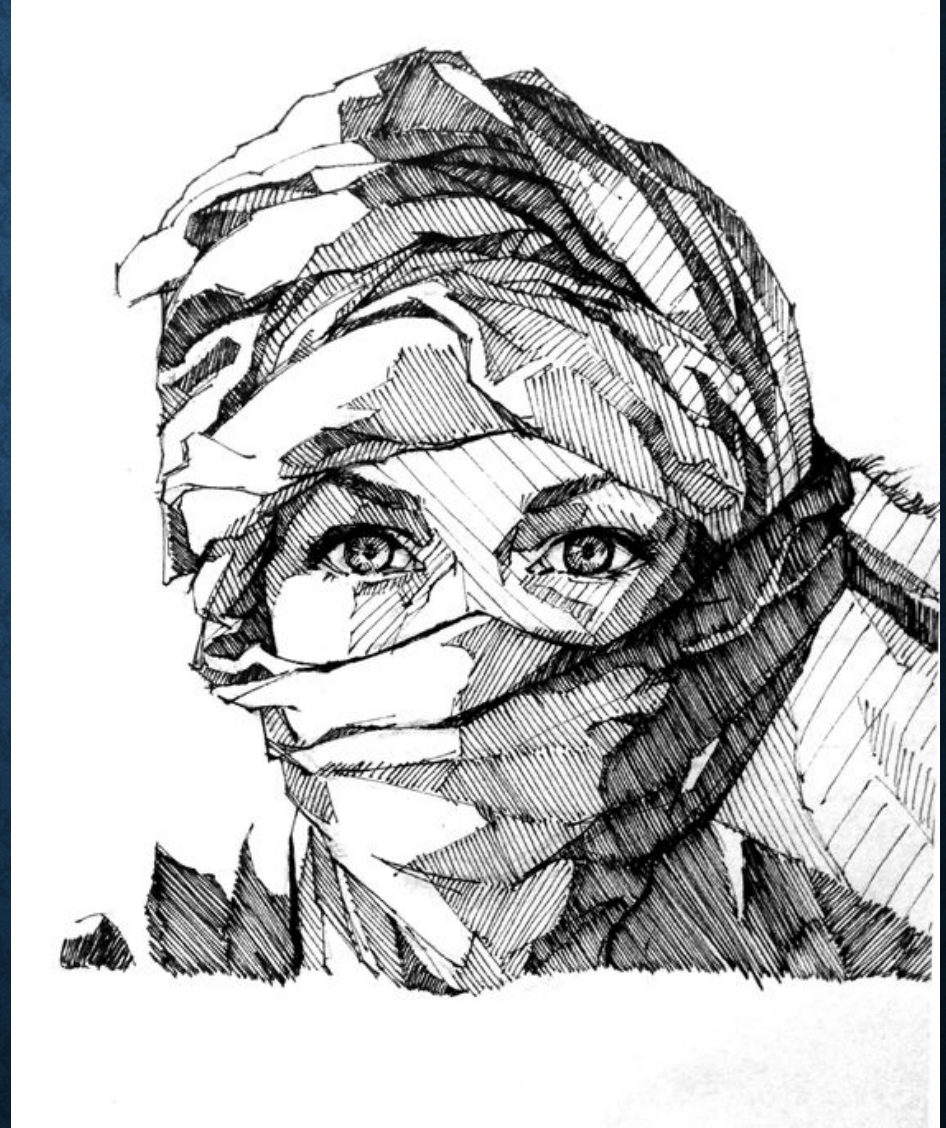
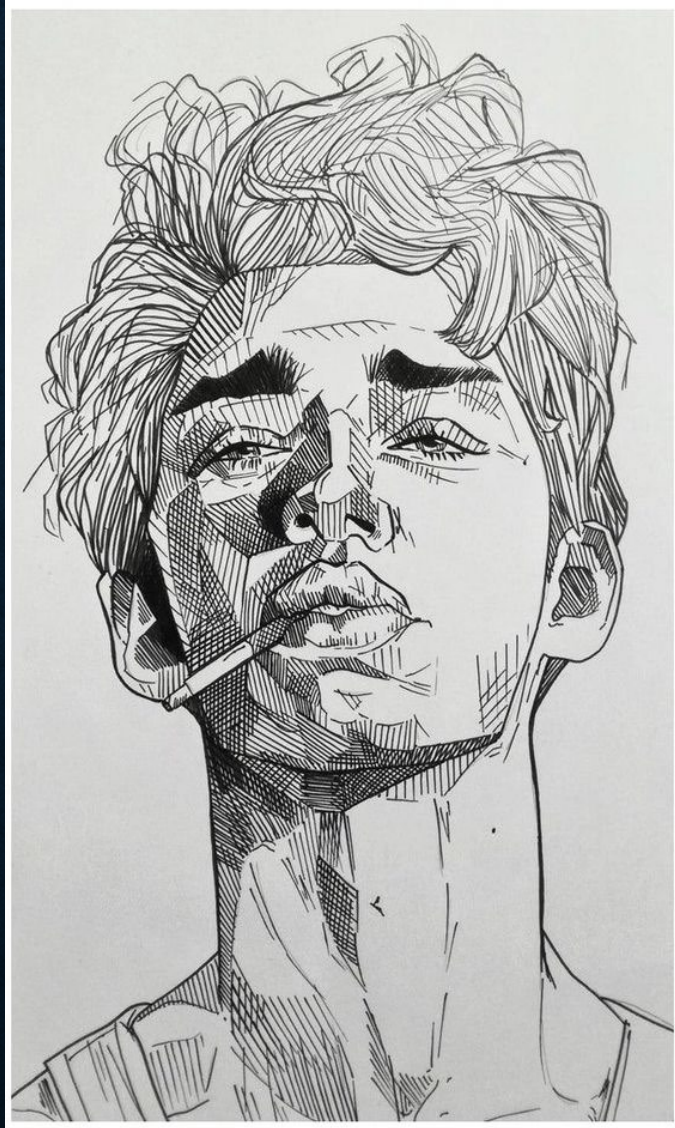
“LINE (เส้น)”

ที่มา : [HTTPS://WWW.PINTEREST.IE](https://www.pinterest.ie)



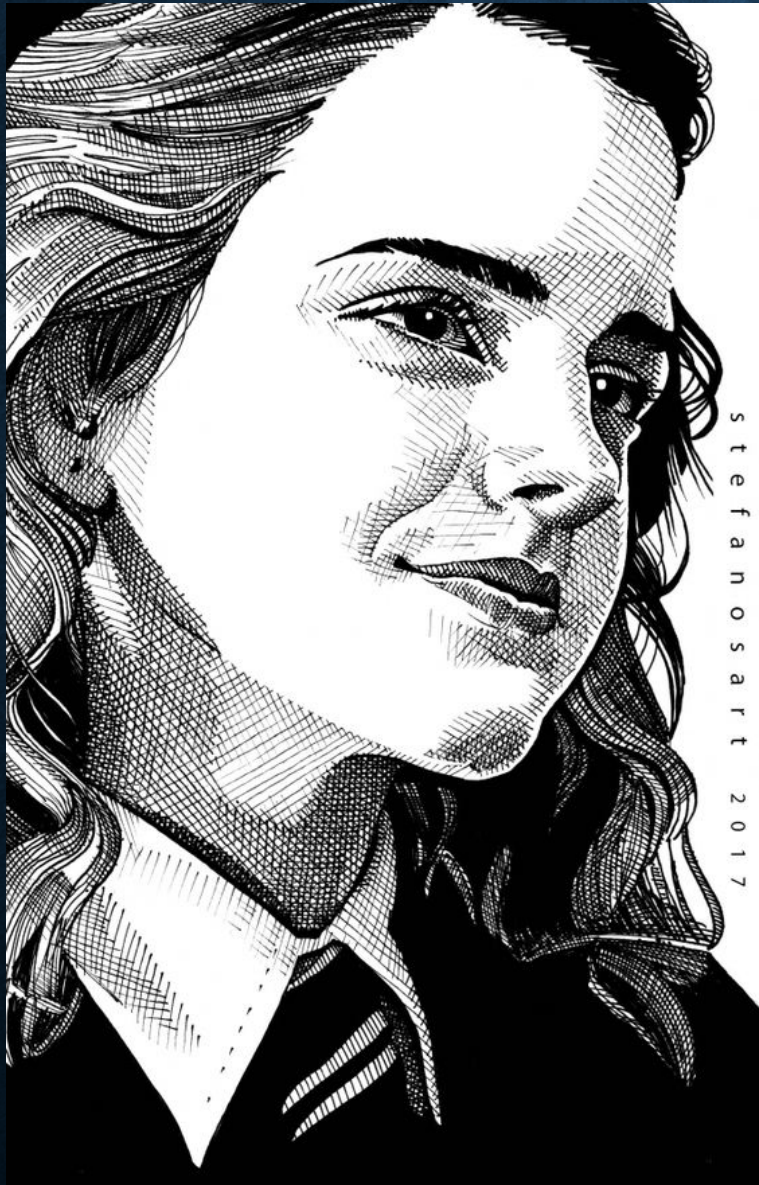
“LINE (เส้น)”

ที่มา : [HTTPS://WWW.PINTEREST.IE](https://www.pinterest.ie)



“LINE (เส้น)”

ที่มา : [HTTPS://WWW.PINTEREST.IE](https://www.pinterest.ie)



“LINE (เส้น)”

ที่มา : [HTTPS://WWW.PINTEREST.IE](https://www.pinterest.ie)



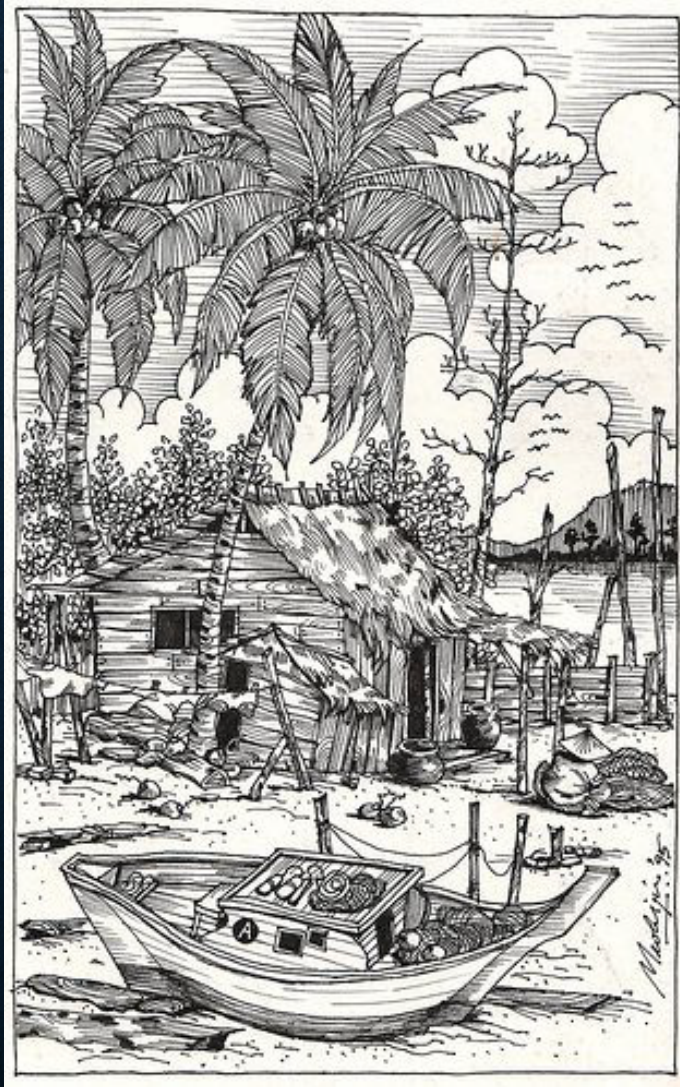
“LINE (เส้น)”

ที่มา : [HTTPS://WWW.PINTEREST.IE](https://www.pinterest.ie)



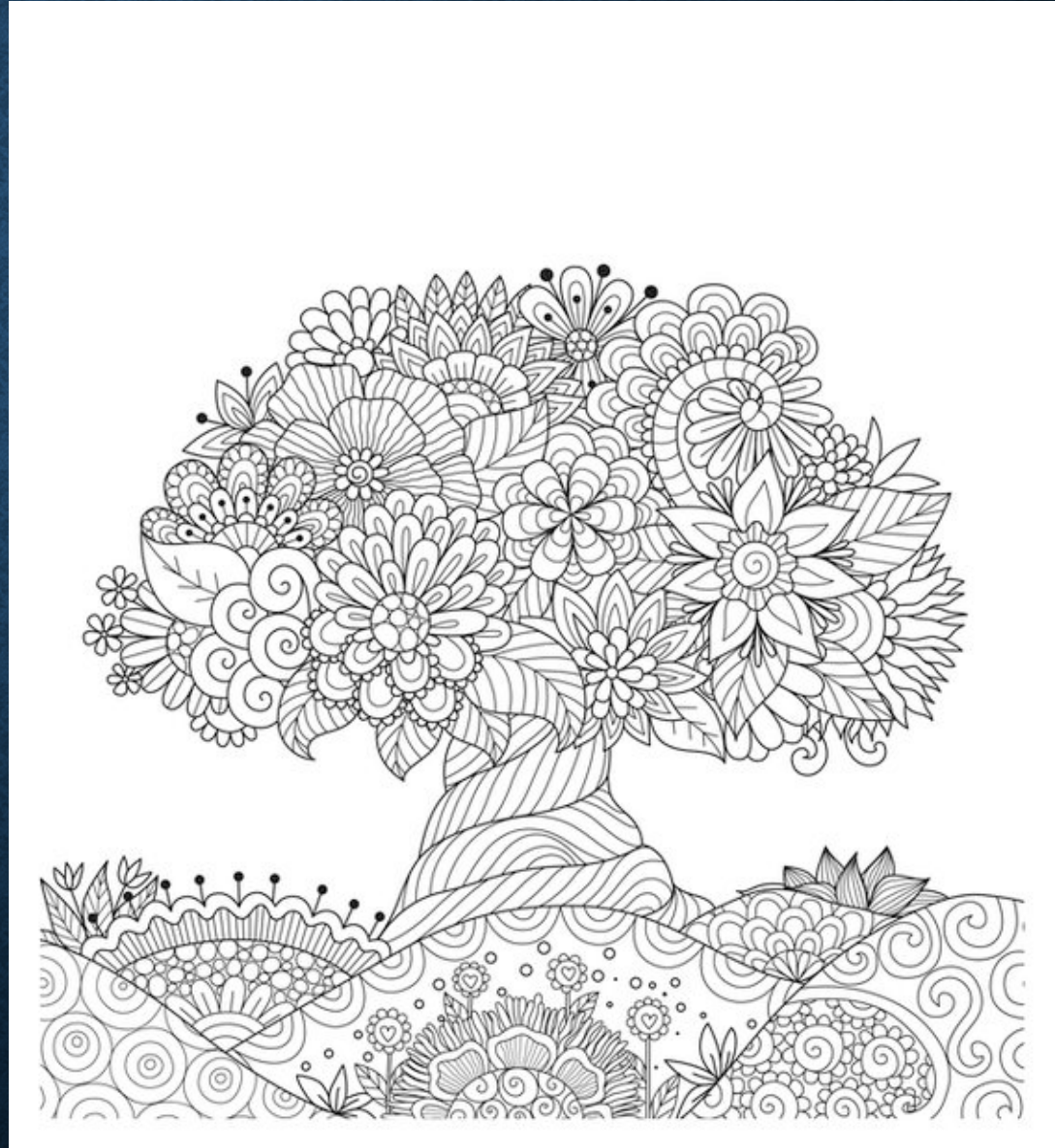
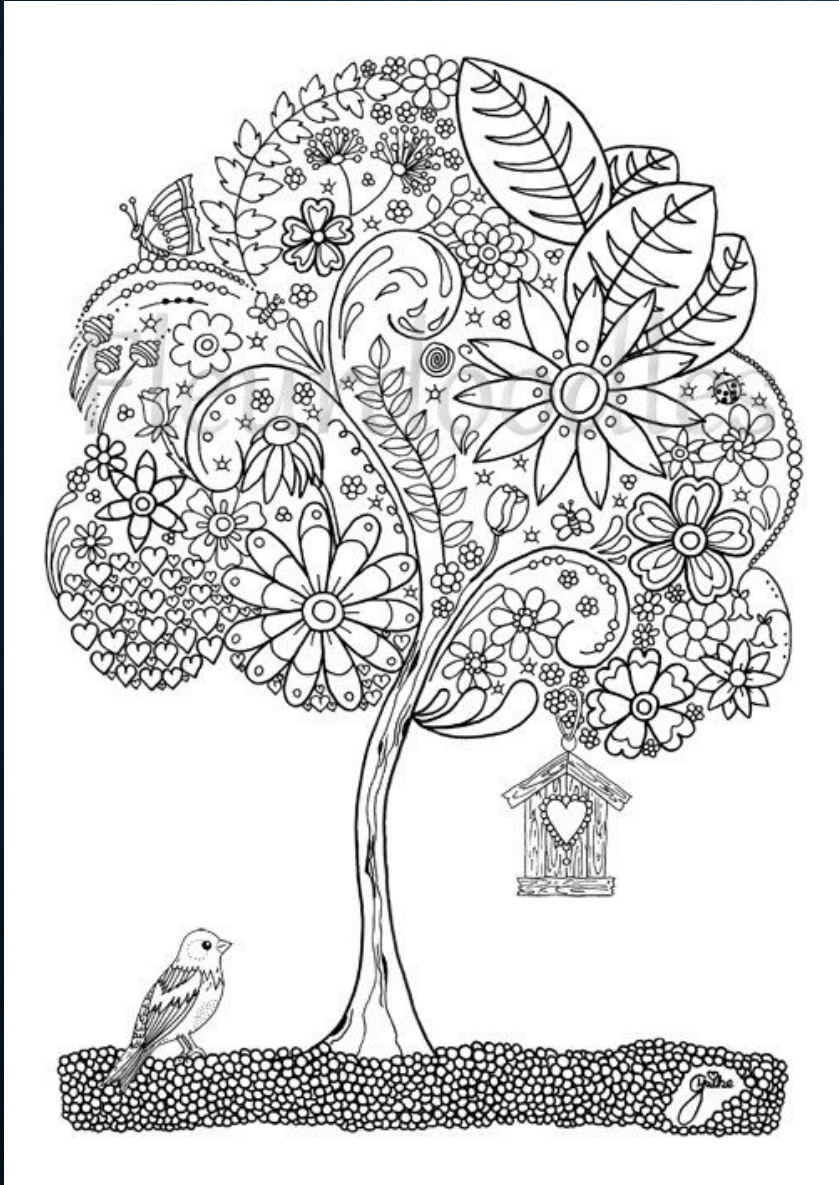
“LINE (เส้น)”

ที่มา : [HTTPS://WWW.PINTEREST.IE](https://www.pinterest.ie)



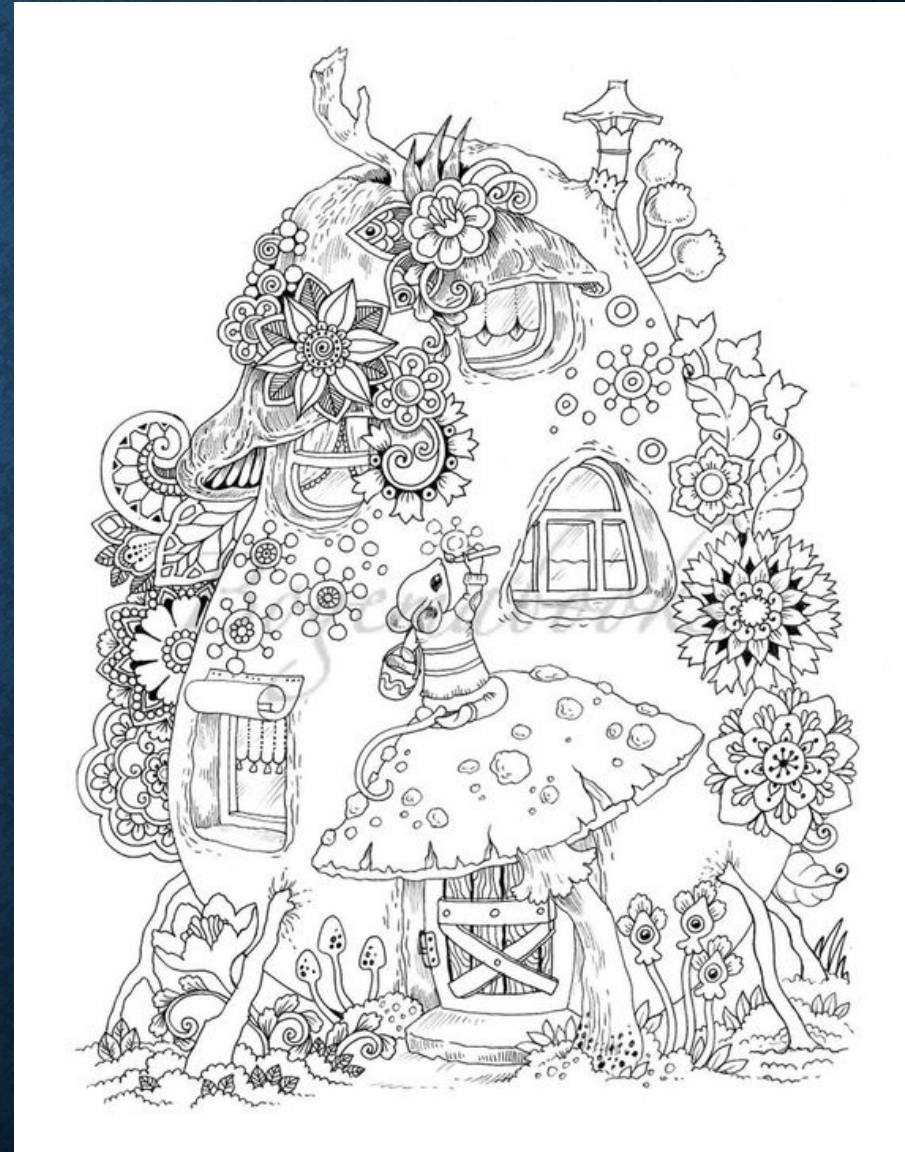
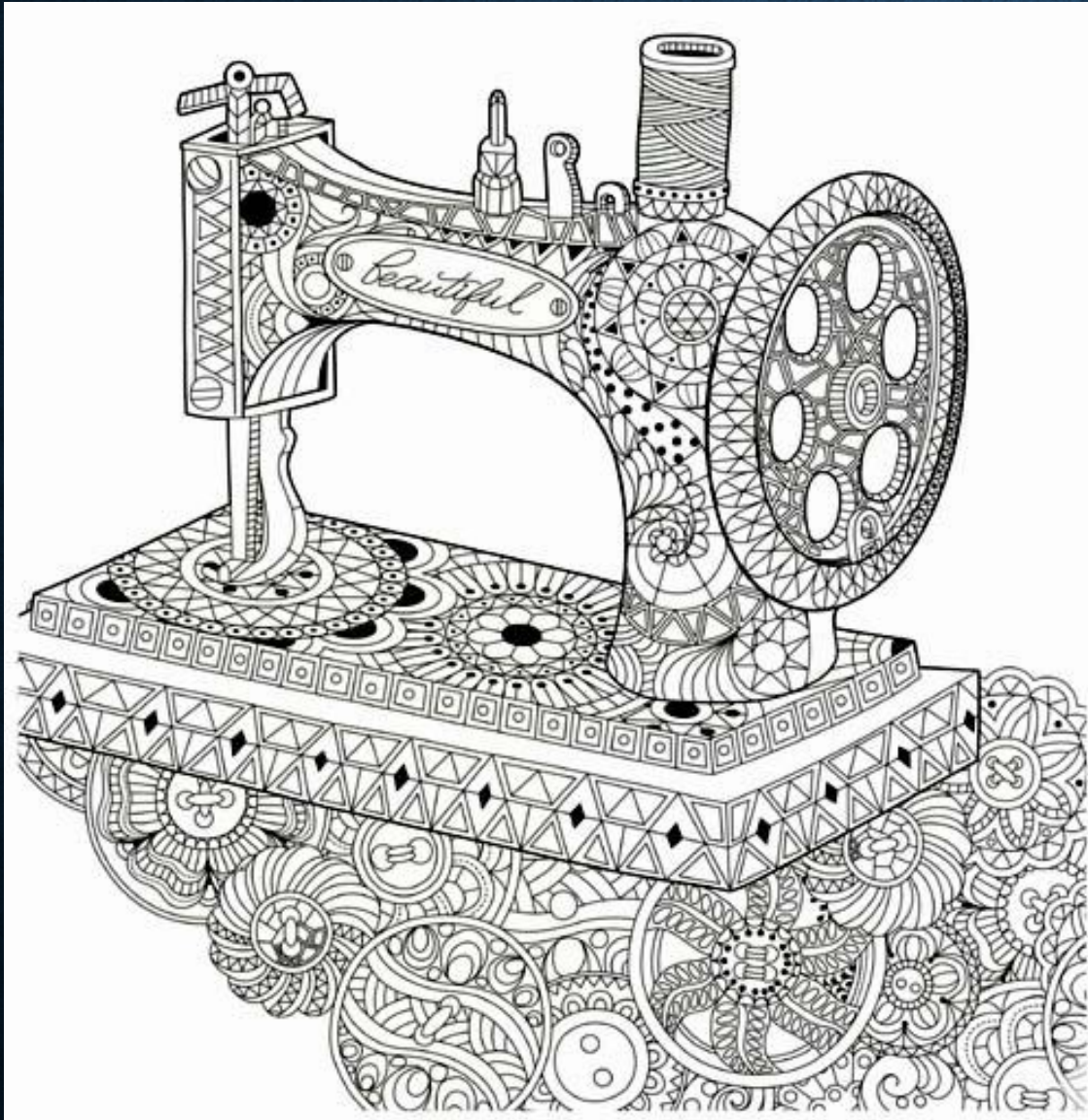
“LINE (เส้น)”

ที่มา : [HTTPS://WWW.PINTEREST.IE](https://www.pinterest.ie)



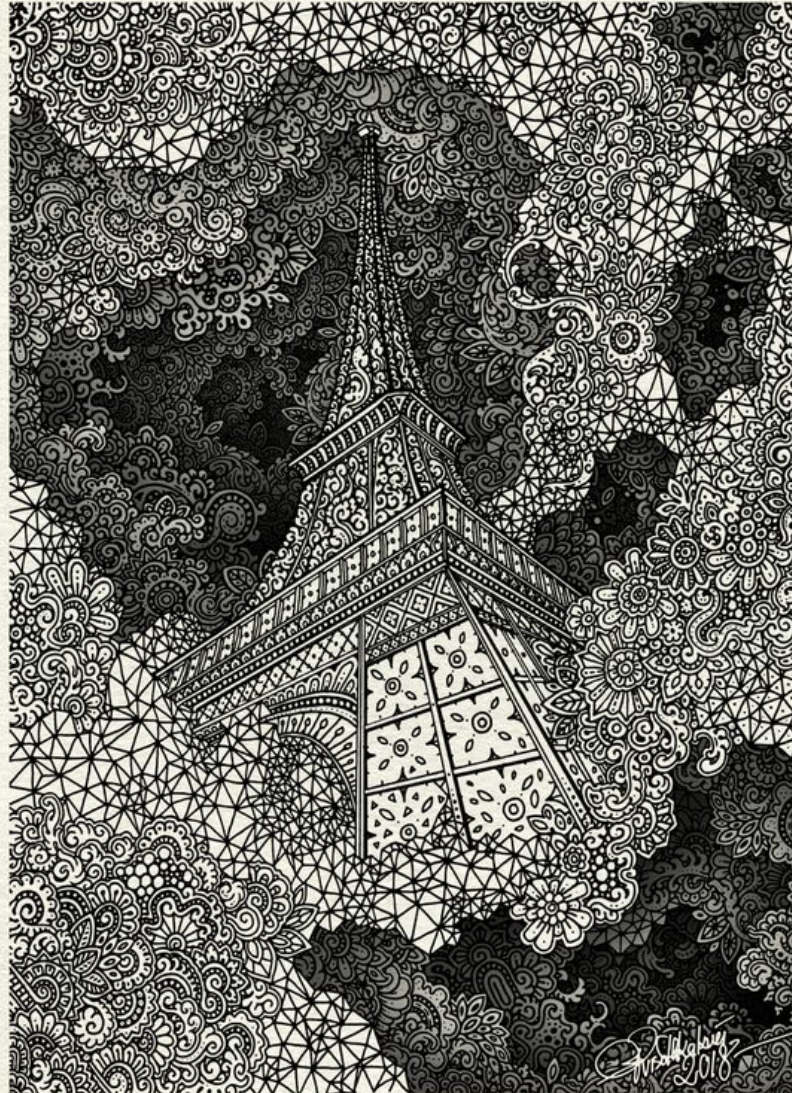
“LINE (เส้น)”

ที่มา : [HTTPS://WWW.PINTEREST.IE](https://www.pinterest.ie)



“LINE (เส้น)”

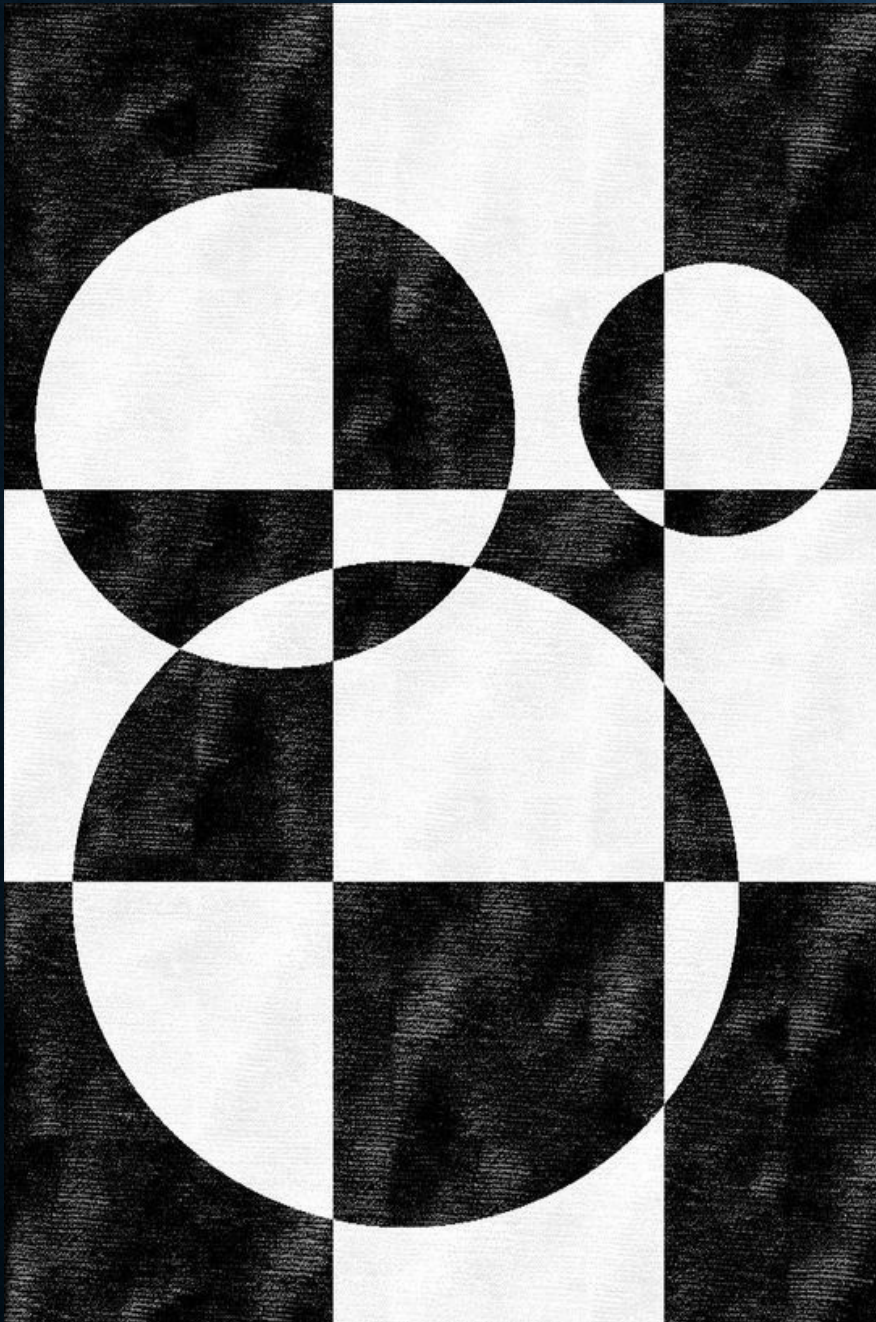
ที่มา : [HTTPS://WWW.PINTEREST.IE](https://www.pinterest.ie)



“LINE (เส้น)”

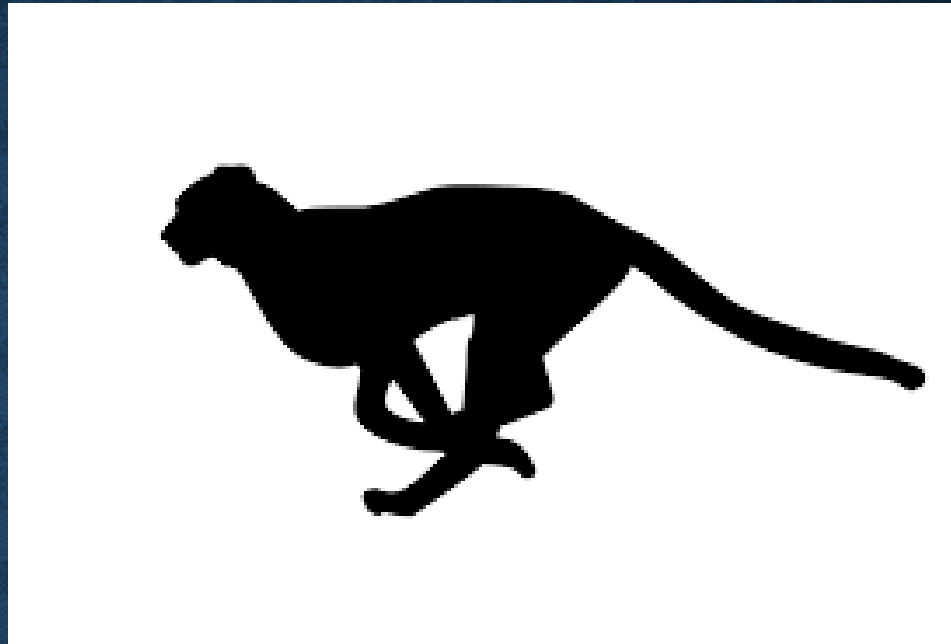
ที่มา : [HTTPS://WWW.PINTEREST.IE](https://www.pinterest.ie)



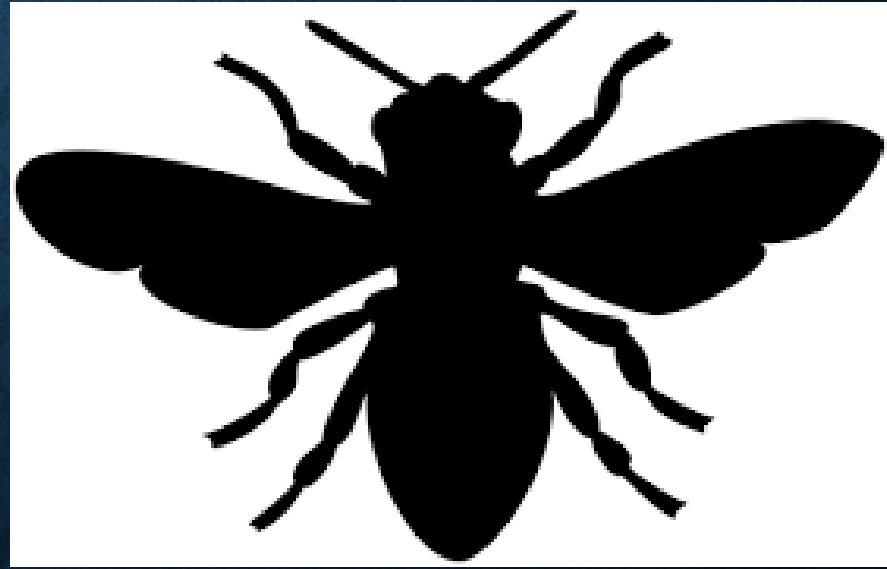


“**SHAPE** (รูปร่าง) ”

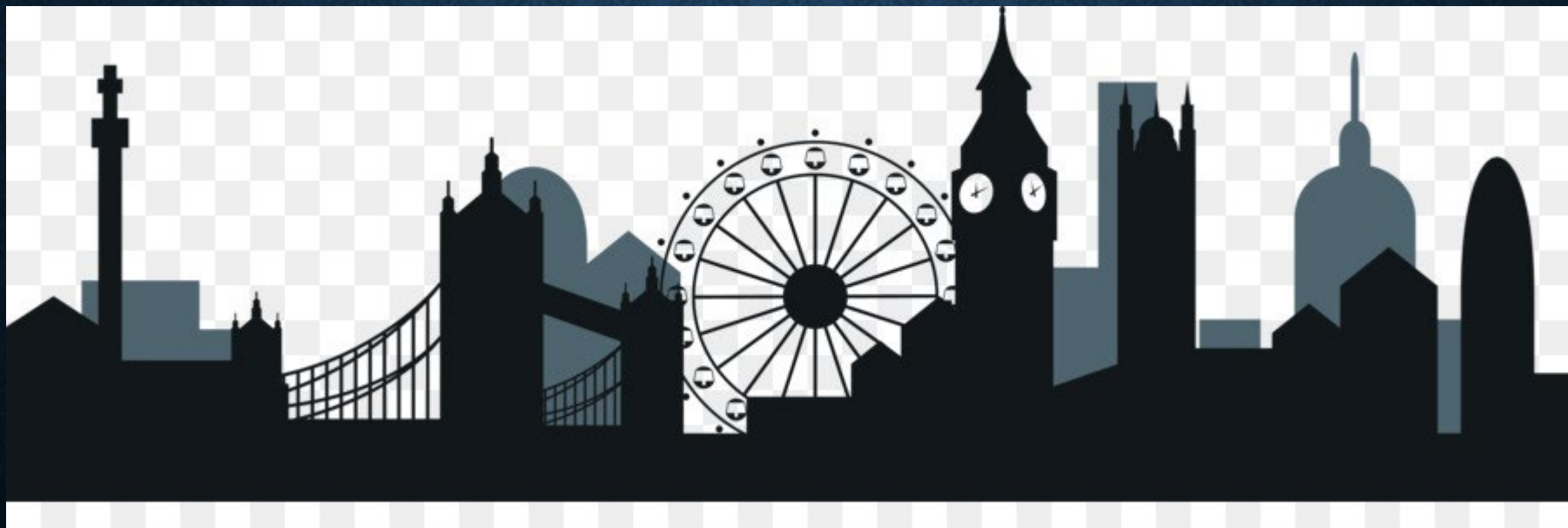
รูปแบบ ๆ มี 2 มิติ มีความกว้างกับ
ความยาวไม่มีความหนาเกิดจากเส้น
รอบนอกที่แสดงพื้นที่ขอบเขต ของ
รูปต่าง ๆ เช่น รูปวงกลม รูป
สามเหลี่ยม หรือ รูปอิสระที่แสดงเนื้อ
ที่ของผิวที่เป็นระนาบมากกว่าแสดง
ปริมาตรหรือมวล



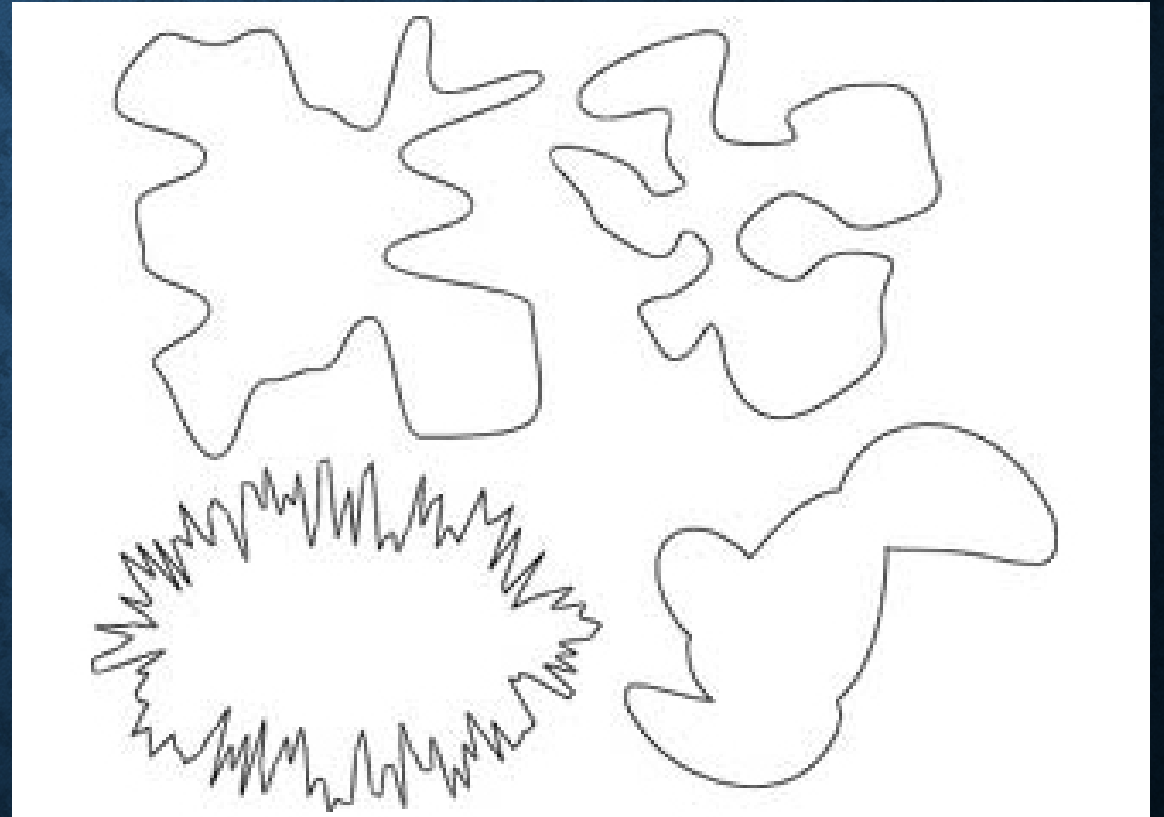
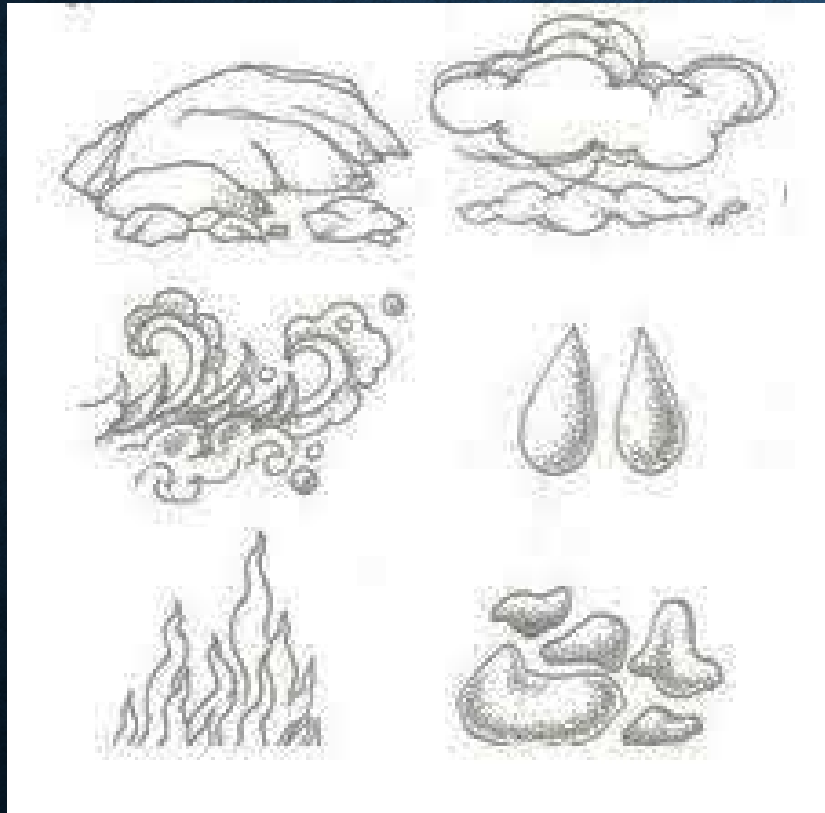
รูปร่างธรรมชาติ



รูปร่างเรขาคณิต และสถาปัตยกรรม

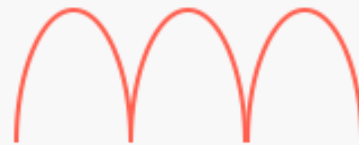
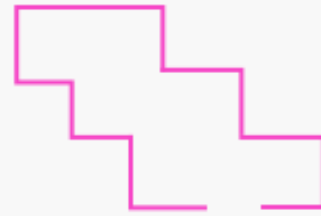


รูปร่างอิสระ



ลักษณะของรูปร่าง รูปร่างเปิด

Open Shape

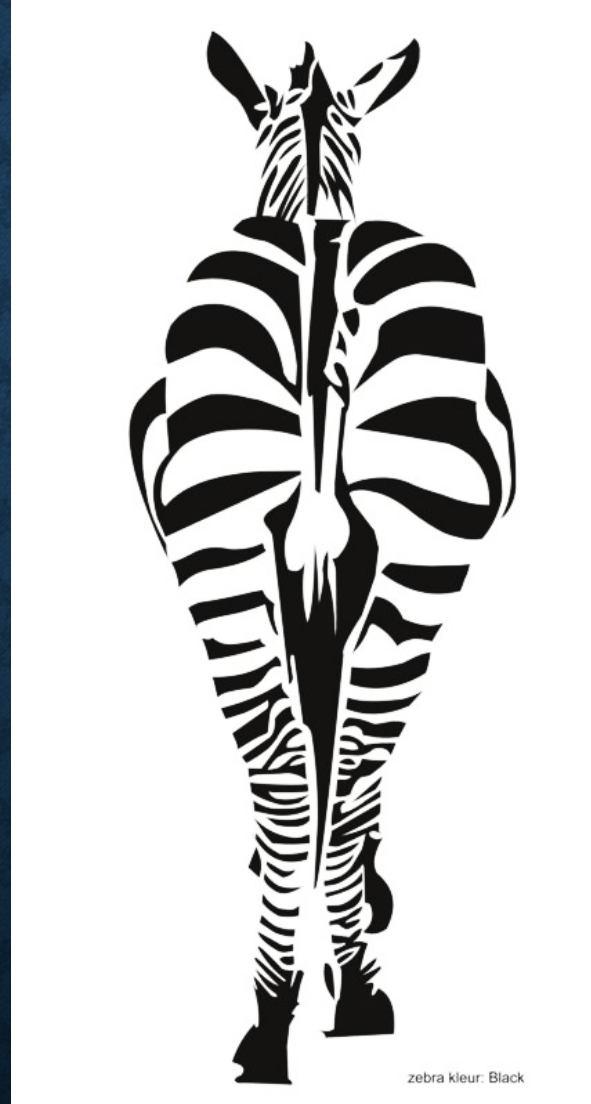


ลักษณะของรูปร่าง รูปร่างปิด

Closed Shape



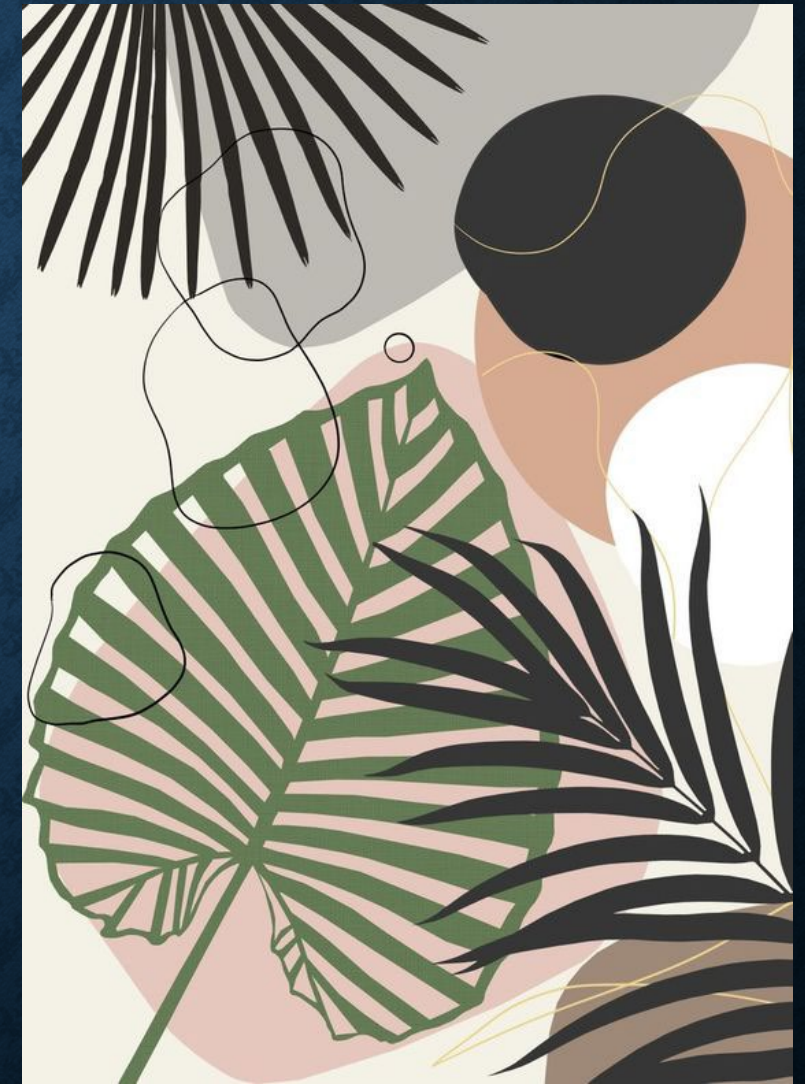
การสร้างสร้งงานด้วยรูปร่าง



การสร้างสรรค์งานด้วยรูปร่าง



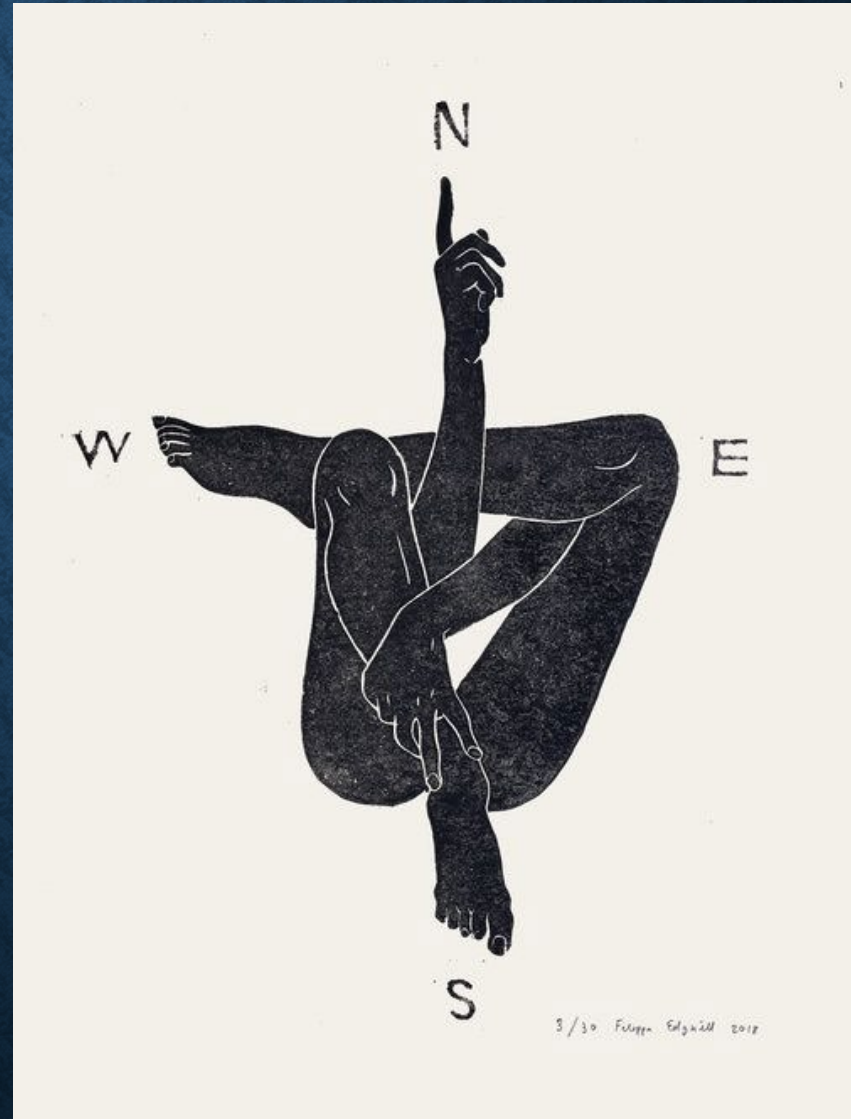
การสร้างสร้งงานด้วยรูปร่าง



การสร้างสร้งงานด้วยรูปร่าง



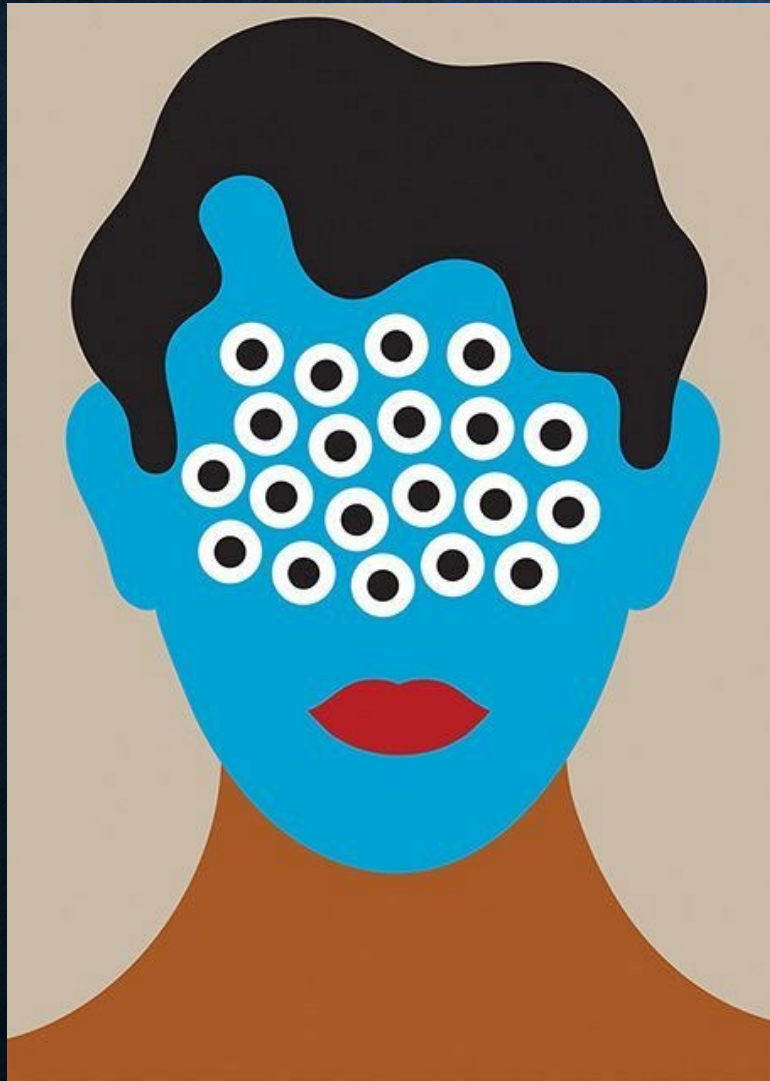
การสร้างสรรค้งานด้วยรูปร่าง



การสร้างสรรค้งานด้วยรูปร่าง



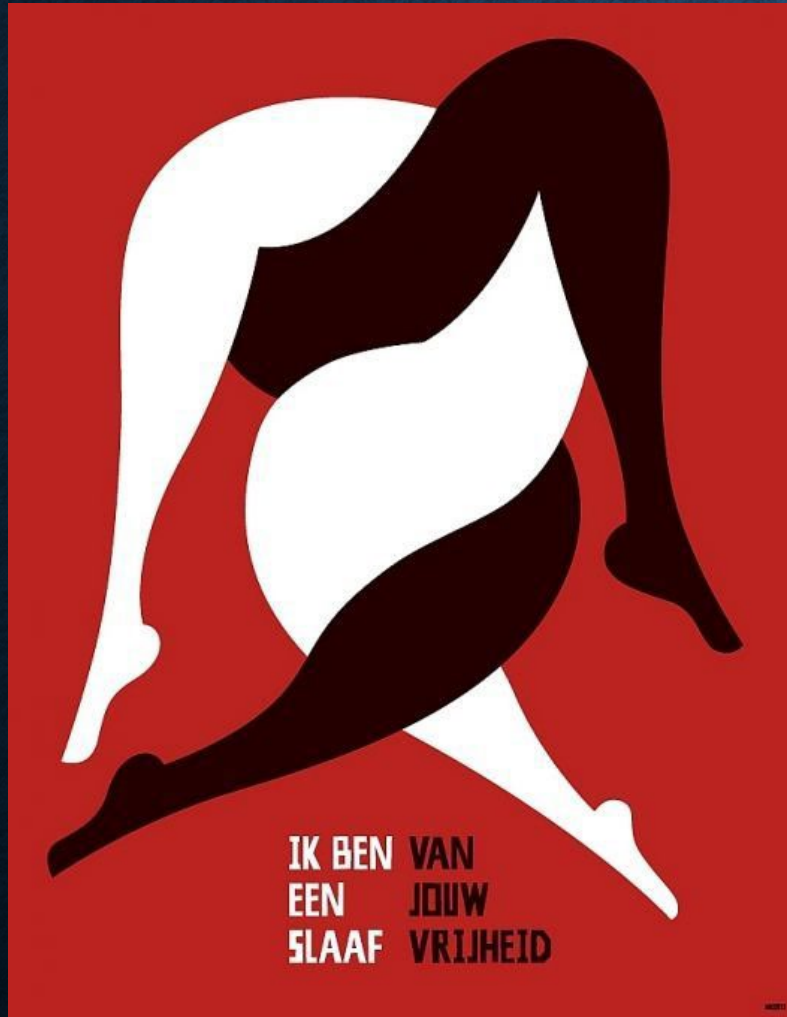
การสร้างสรรค์งานด้วยรูปร่าง



การสร้างสรรค์งานด้วยรูปร่าง



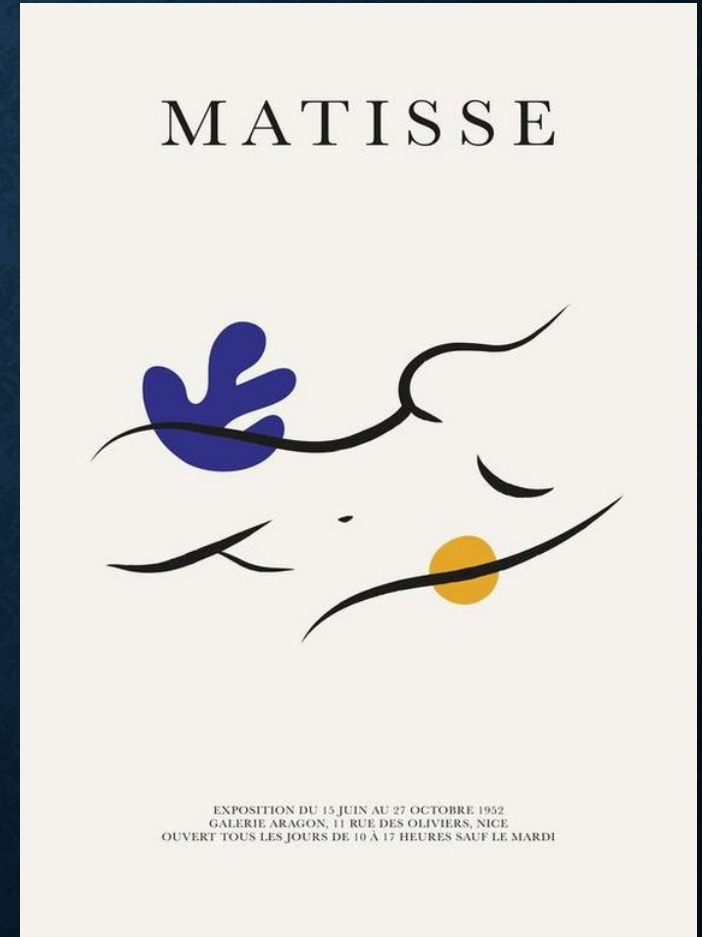
การสร้างสรรค้งานด้วยรูปร่าง



MATISSE



MATISSE



MATISSE

EXPOSITION DU 15 JUIN AU 27 OCTOBRE 1952
GALERIE ARAGON, 11 RUE DES OLIVIERS, NICE
OUVERT TOUS LES JOURS DE 10 À 17 HEURES SAUF LE MARDI

MATISSE

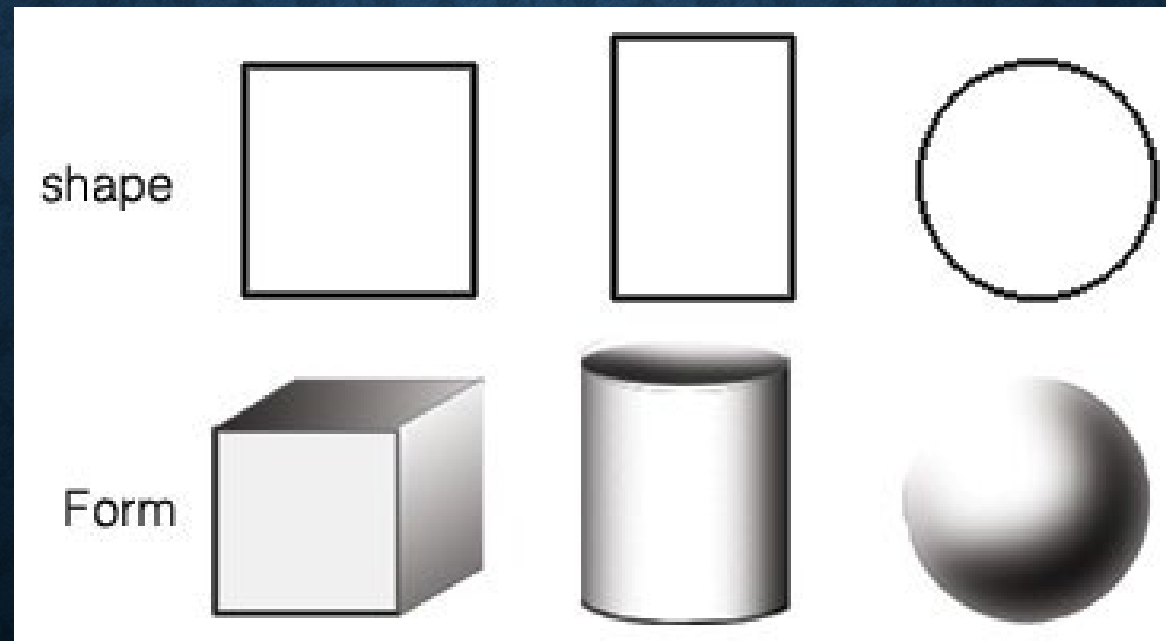


MATISSE



รูปทรง (**FORM**)

- รูปทรง (**Form**) หมายถึง การนำเส้นมาประกอบกันให้เกิดความกว้าง ความยาว และความหนาหรือความลึก มีลักษณะ 3 มิติ มีลักษณะแน่นอนที่แบบ 3 มิติ เช่น งานประติมากรรม สถาปัตยกรรม หรือลักษณะที่มองเห็นเป็น 3 มิติ ในงานจิตรกรรมรูปทรงในทางศิลปะอาจแบ่งได้ 3 ประเภท คือ



รูปทรง (**FORM**)



รูปทรง (**FORM**)



รูปทรง (**FORM**)



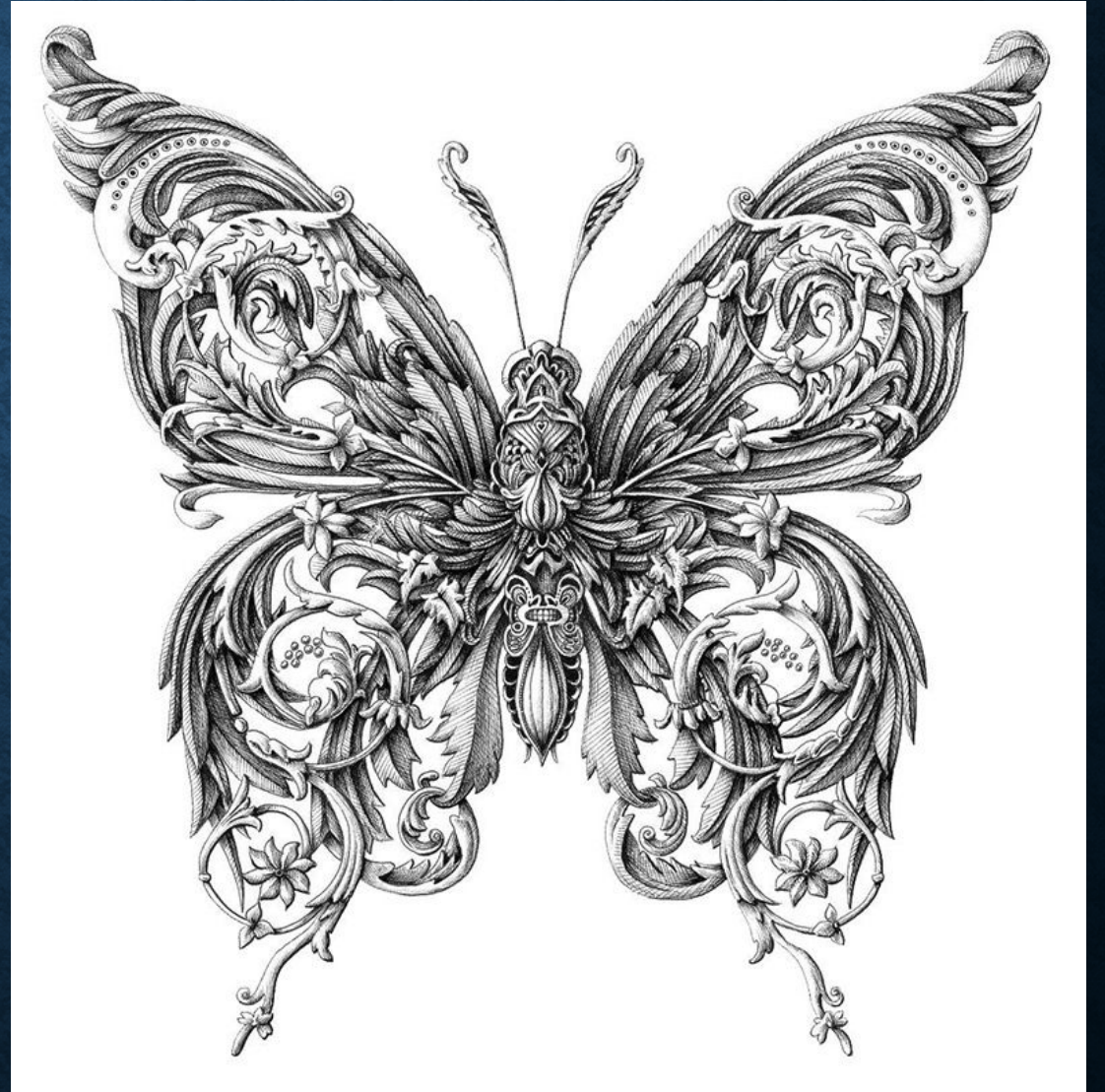
รูปทรง (**FORM**)

- **รูปทรงธรรมชาติ** คือ สิ่งที่เกิดขึ้นตามธรรมชาติ มีกฎเกณฑ์แน่นอน และมีโครงสร้างเป็นไปตามธรรมชาติ เช่น รูปทรงของสิ่งมีชีวิต คน สัตว์ แมลง เป็นต้น
- **รูปทรงเรขาคณิต** คือ รูปทรงที่เกิดจากการสร้างสรรค์ของมนุษย์ มีลักษณะเป็นเหลี่ยม เป็นมุม มีความโค้งวงกลม รูปก้นหอย เป็นเส้นตรง หยัก ฟันปลา กากบาท รูปทรงดังกล่าว ได้ถูกนำมาใช้ประกอบ พื้นฐานทางทัศนศิลป์ เช่น สิ่งก่อสร้าง อาคาร บ้านเรือน โต๊ะ เก้าอี้ เป็นต้น
- **รูปทรงอิสระหรือดัดแปลง** ตัดทอน คือ รูปทรงที่มีความเป็นอิสระ ไม่มีกฎเกณฑ์ตายตัว ไม่มีโครงสร้างแน่นอน สามารถเปลี่ยนแปลงไปได้ตามสภาพแวดล้อมและความเหมาะสม เช่น สิ่งอำนวยความสะดวกในชีวิตประจำวัน ปากกา รองเท้า เครื่องโทรศัพท์ โซฟา เป็นต้น

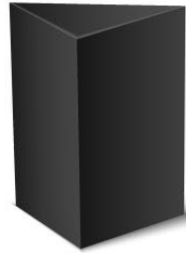
รูปทรงธรรมชาติ



รูปทรงธรรมชาติ



รูปทรงเรขาคณิต



TRIANGULAR PRISM



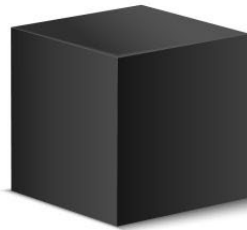
TETRAHEDROM



PENTAGONAL PRISM



CONE



CUBE



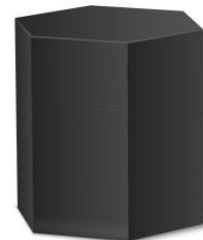
OCTAHEDRON



CYLINDER



SPHERE



HEXACONAL PRISM

รูปทรงจากอาคารสถาปัตยกรรม



Casa Batllo

รูปทรงจากอาคารสถาปัตยกรรม



sagrada familia

<https://youtu.be/wjWSbKz6INQ>

รูปทรงจากอาคารสถาปัตยกรรม



Casa Mila (<https://youtu.be/Ek64mLpJtLE>)

รูปทรงอิสระ

