

• BASIC •
**DESIGN
PRESENTATION**



—● Faculty of Industrial Technology ●—





About Presentation

เทคนิคการนำเสนองานเป็นวิชาพื้นฐานเพื่อใช้ในการออกแบบและนำเสนองานให้เห็นความต้องการ
ถ่ายทอดและอธิบายรายละเอียดเกี่ยวกับงานที่ต้องการ สรุปให้ภาพอย่างง่ายและสามารถสื่อสาร
ได้ตรงกัน การนำเสนองาน โดยเฉพาะข้อมูลแนวคิดทางการออกแบบเป็นสิ่งสำคัญและจำเป็น
ที่จะทำให้การออกแบบนั้นเป็นจริงได้มากขึ้นเพียงใด ขึ้นอยู่กับการลำดับเนื้อหาข้อมูลใน
การนำเสนออย่างเป็นขั้นตอนและวิธีการสื่อสารรวมทั้งบุคลิกเมื่อต้องนำเสนอจริง

READ MORE





VISION

การนำเสนองานต้องมีความมั่นใจกล้าแสดงออก
ในสิ่งที่ถูกต้องและเหมาะสม ด้วยข้อมูลที่ชัดเจน
ตรวจสอบได้ สอดคล้องแนวทางในการออกแบบ
สร้างความแปลกใหม่

READ MORE

www.elfit.ssru.ac.th/supatra_lo/





MISION

การนำเสนองาน 2 มิติ และ 3 มิติ สำหรับใช้ใน
งานออกแบบได้อย่างครบถ้วน ถูกต้อง แปลก
ใหม่ น่าสนใจ รวมทั้งบุคลิกภาพ มารยาท และ
การแต่งกาย การใช้คำได้อย่างเหมาะสม

[READ MORE](#)

www.elfit.ssru.ac.th/supatra_lo/

Our Goals



THINK

นักศึกษา มีแนวคิดในการออกแบบและลำดับขั้นตอนนำเสนองานได้ เป็นอย่างดี มีความสอดคล้องตามแนวทางในการทำงานออกแบบของแต่ละสายงาน ครบถ้วน ถูกต้อง



MAKE

นักศึกษาสามารถจัดทำงานนำเสนอได้สอดคล้องแนวคิดออกแบบที่กำหนดไว้ได้อย่างครบถ้วน สวยงาม แปลกใหม่ น่าสนใจ ด้วยหลักการออกแบบและจัดองค์ประกอบภาพ



SPEAK

นักศึกษาสามารถอธิบายและนำเสนองานได้อย่างชัดเจนด้วยคำพูด การแต่งกายและบุคลิกภาพที่น่าเชื่อถือ เสียงดัง ฟังชัด มีมารยาท



PRESENT' PLAN

เรียนรู้ทฤษฎี หลักการออกแบบ องค์ประกอบ ภาพงาน 2 มิติและ 3 มิติ เพื่อใช้ในการนำเสนอ งานได้อย่างถูกต้องครบถ้วน สวยงาม น่าสนใจ โดยนำเสนอด้วยวิธีการหลากหลาย อธิบาย ผลงานและแนวคิดในการออกแบบชัดเจน

[READ MORE](#)

www.elfit.ssru.ac.th/supatra_lo/

Intro. Presentation

ทฤษฎี หลักการออกแบบ จัดองค์ประกอบ ภาพ สี ตัวอักษร ส่วนประกอบทางศิลปะ เพื่อใช้อธิบายและถ่ายทอดแนวคิดในการ ออกแบบ กราฟิก ผลิตภัณฑ์ บรรจุภัณฑ์ งานภาพนิ่งและภาพเคลื่อนไหว

2D.

การออกแบบภาพ 2 มิติเพื่อใช้นำเสนองาน

- ผลิตภัณฑ์(Product Design)
- บรรจุภัณฑ์(Packaging Design)
- กราฟิกและมัลติมีเดีย(Graphic)
- ออกแบบบุคลิกตัวละคร(Character)

3D.

การออกแบบภาพ 3 มิติเพื่อใช้นำเสนองาน ในมุมมองที่ซับซ้อนและสมจริงมากขึ้นด้วย รูปแบบอย่างง่าย แต่ถ่ายทอดรายละเอียด ได้ดี เห็นภาพงานชัดเจน น่าสนใจ

Animate

การออกแบบภาพเคลื่อนไหวเพื่อนำเสนอ งานให้เกิดความแปลกใหม่ น่าสนใจ และสามารถถ่ายทอดเรื่องราวในการอธิบาย รายละเอียดงานได้อย่างครบถ้วน

2D

การนำเสนองานด้วยภาพ 2 มิติ

แบบร่างในการนำเสนอแนวคิด การออกแบบที่แตกต่างกัน กราฟิก ผลิตภัณฑ์ บรรจุภัณฑ์ สามารถอธิบายรายละเอียดได้อย่างครบถ้วนสวยงาม

3D

การนำเสนองานด้วยภาพ 3 มิติ

งาน 3 มิติ อาคาร ร้านค้า ชุมชน ใช้ประกอบเพื่อแสดงรายละเอียดในหลายมุมมองช่วยให้เห็นภาพผลงานได้ชัดเจนมากขึ้น ด้วยวิธีการสร้างสรรค์ที่หลากหลาย



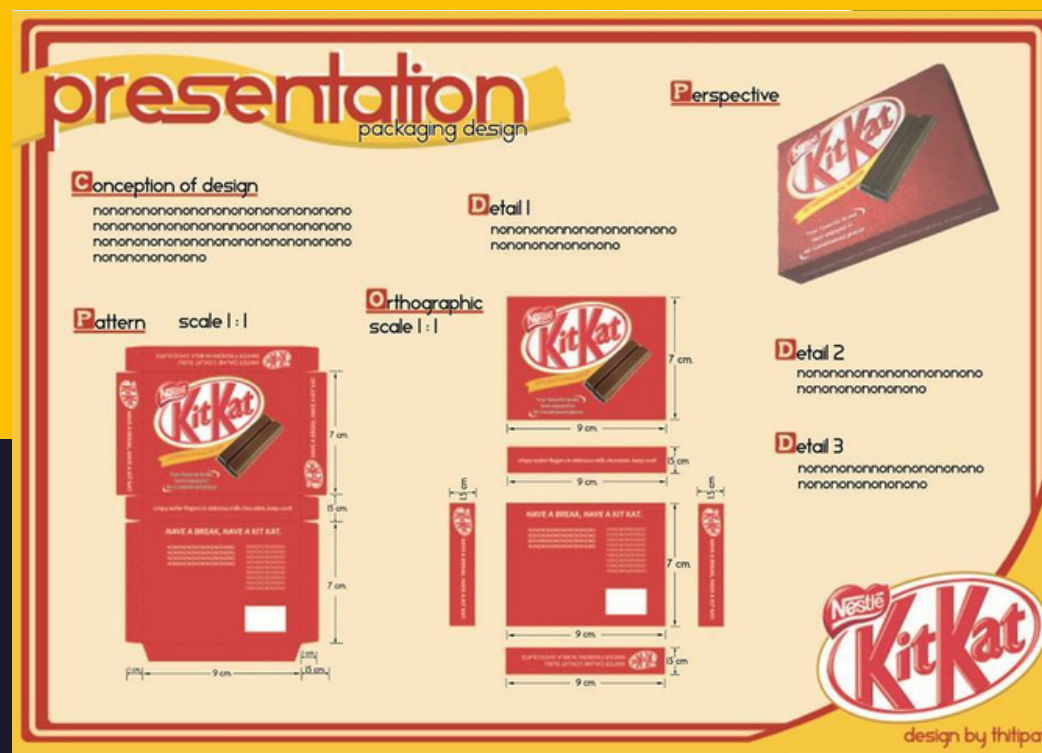
PROJECT

การนำเสนองานด้วยภาพ 2 มิติ 3 มิติ และ ภาพเคลื่อนไหว สามารถนำไปใช้ประโยชน์ในการออกแบบได้อย่างเหมาะสม โดยอธิบายรายละเอียดงานถูกต้อง ชัดเจน ครอบคลุมสิ่งที่จำเป็นในการถ่ายทอดผลงาน

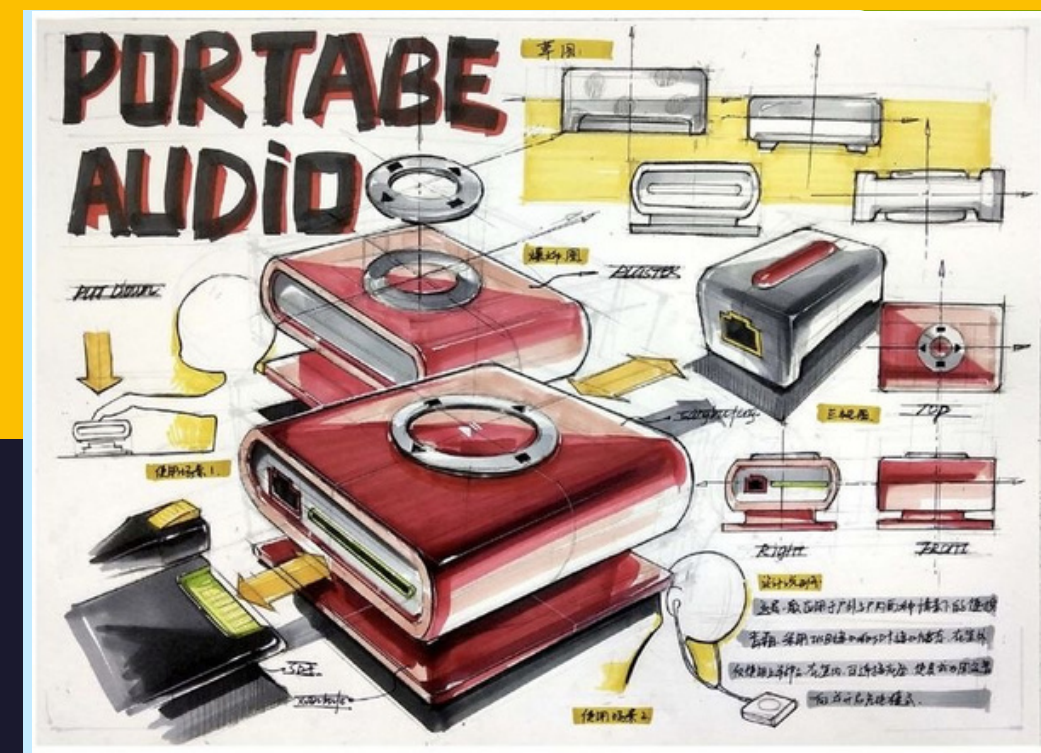




JOB1: แบบร่างบุคลิกตัวละคร



JOB1: แบบร่างบรรจุภัณฑ์



JOB1: แบบร่างผลิตภัณฑ์

OUR PROJECT 1

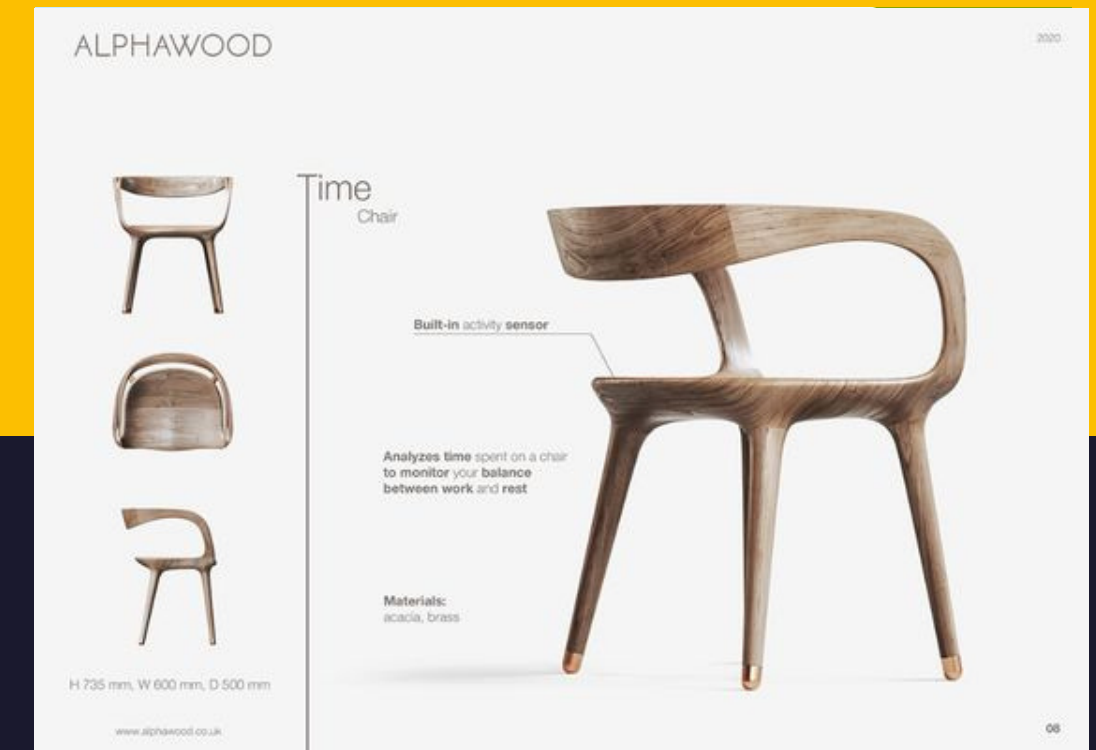
รูปแบบการนำเสนองานแบ่งเป็นการนำเสนอแบบ 2 มิติ การนำเสนอแบบ 3 มิติ และการนำเสนอด้วยภาพเคลื่อนไหว โดยการออกแบบและจัดวางองค์ประกอบทั้งหมดสามารถนำไปใช้ในการนำเสนอออกแบบได้อย่างครบถ้วน



การนำเสนอรายละเอียดงาน



การนำเสนอภาพฉายที่ถูกต้อง



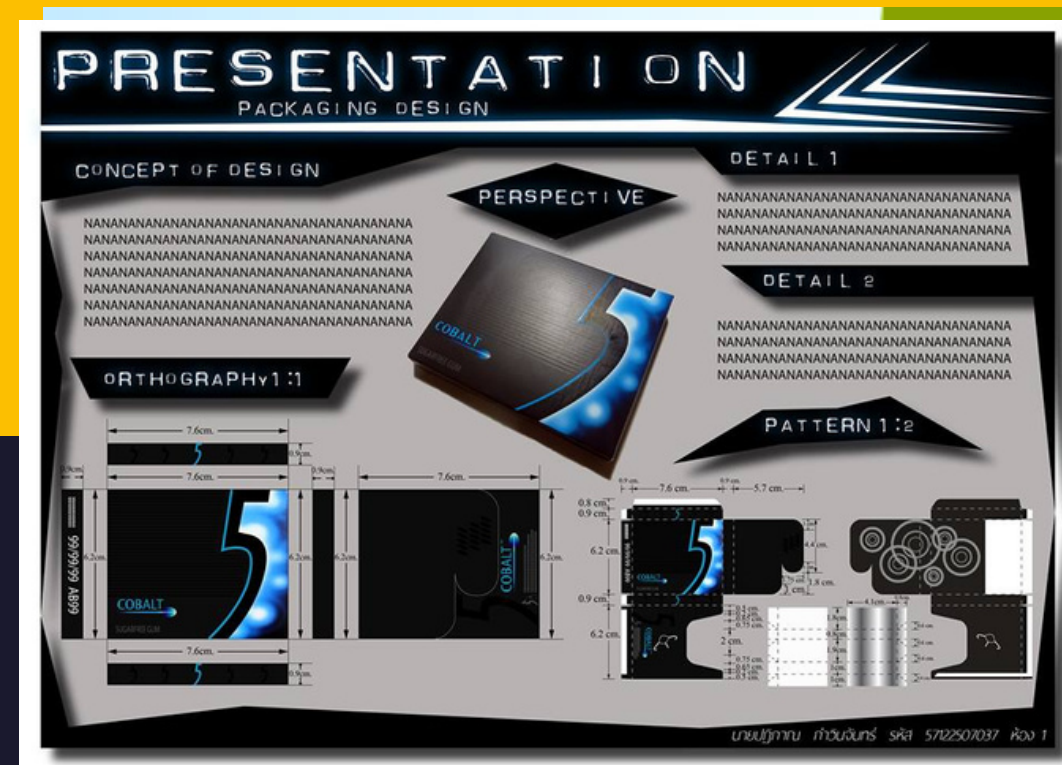
การนำเสนอภาพเพื่อความสวยงาม

PRODUCTS-INTERIOR

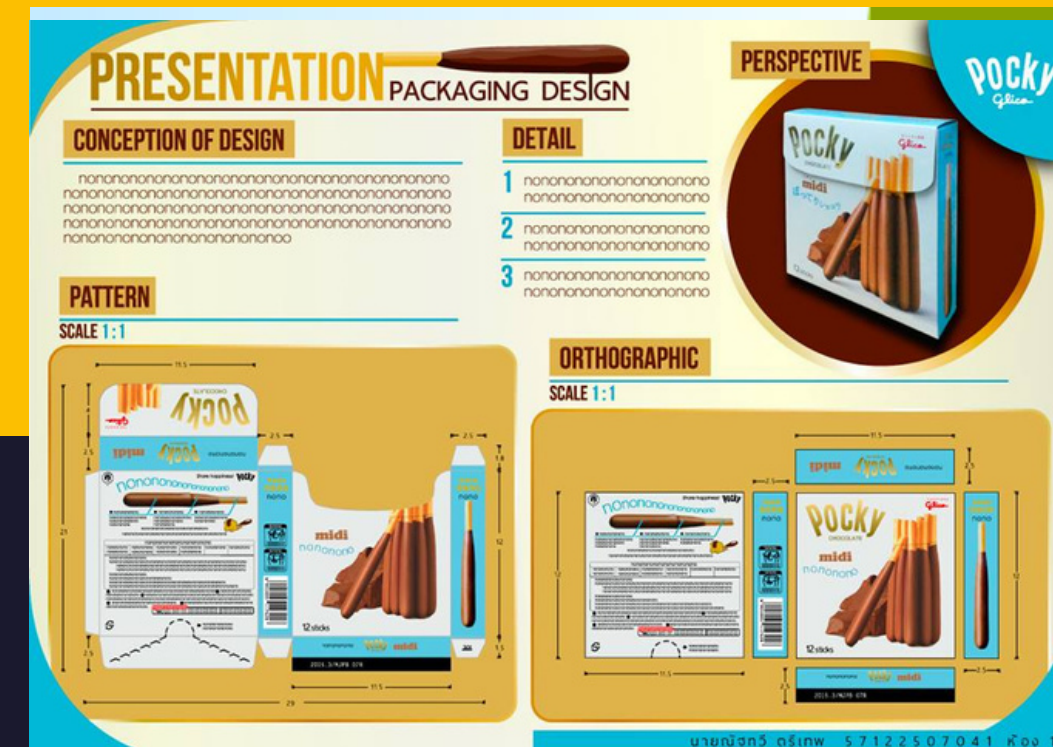
รูปแบบการนำเสนองานออกแบบผลิตภัณฑ์และเครื่องเรือนด้วยแบบร่าง 2 มิติ ที่สามารถอธิบายแนวทางการคิด โดยการออกแบบและจัดวางองค์ประกอบทั้งหมด สามารถนำไปใช้ในการนำเสนอออกแบบได้อย่างครบถ้วน



แบบร่างบรรจุภัณฑ์ แนวทาง 1



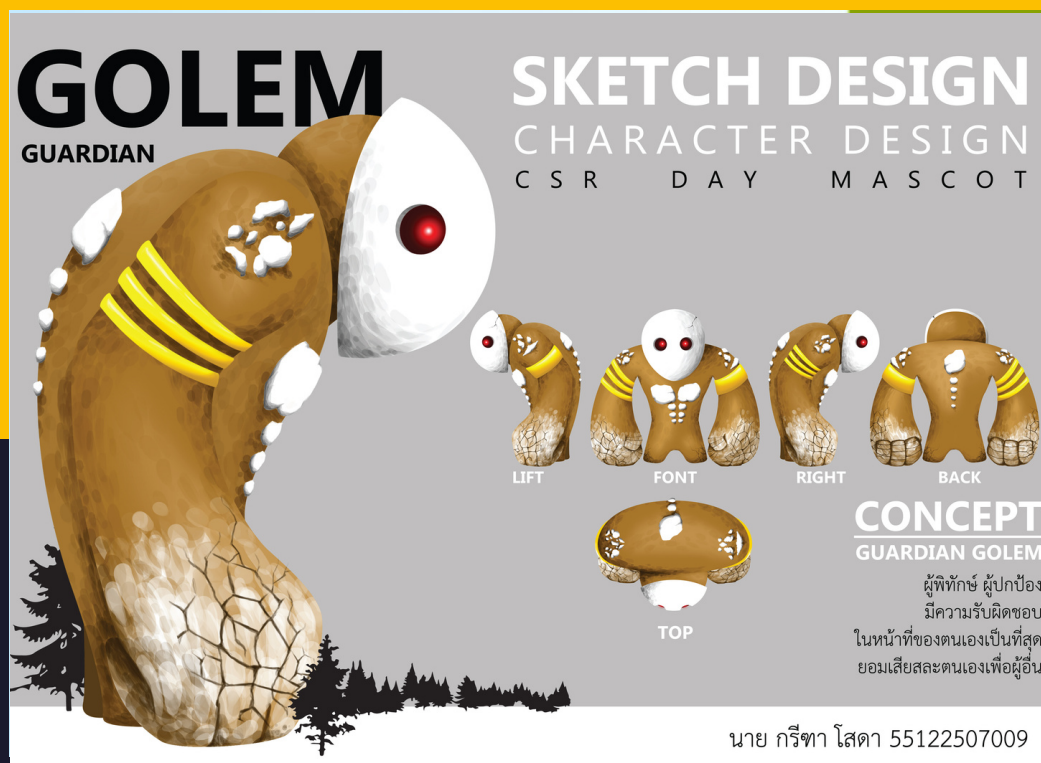
แบบร่างบรรจุภัณฑ์ แนวทาง 2



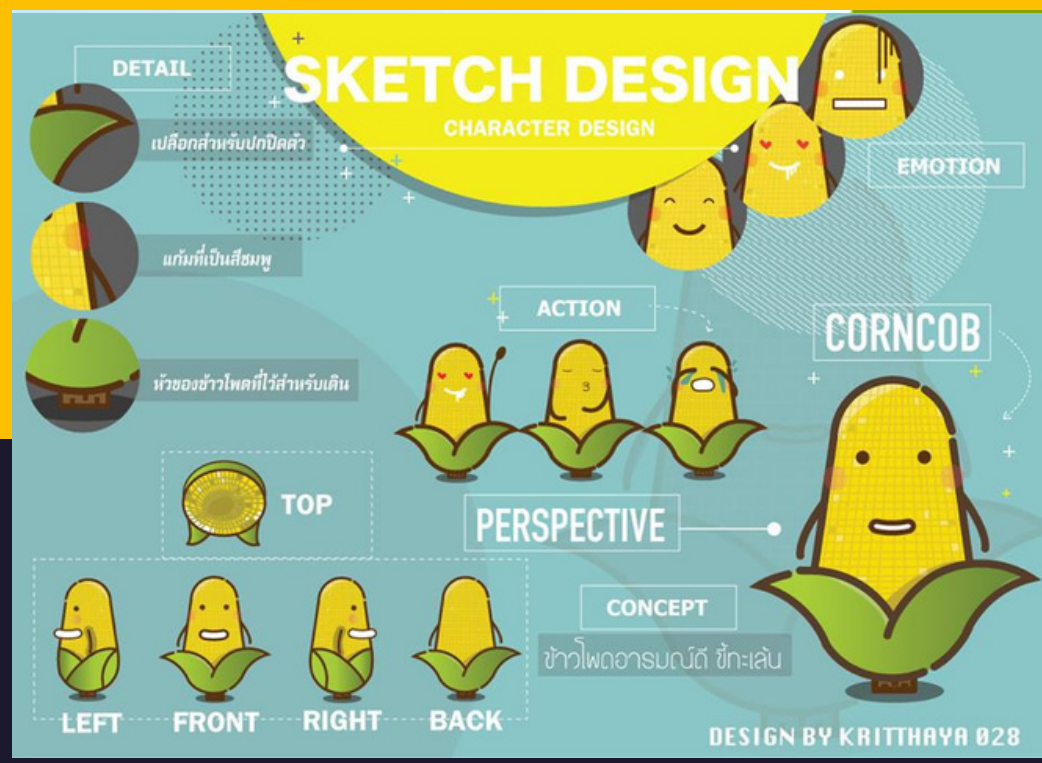
แบบร่างบรรจุภัณฑ์ แนวทาง 3

PACKAGING

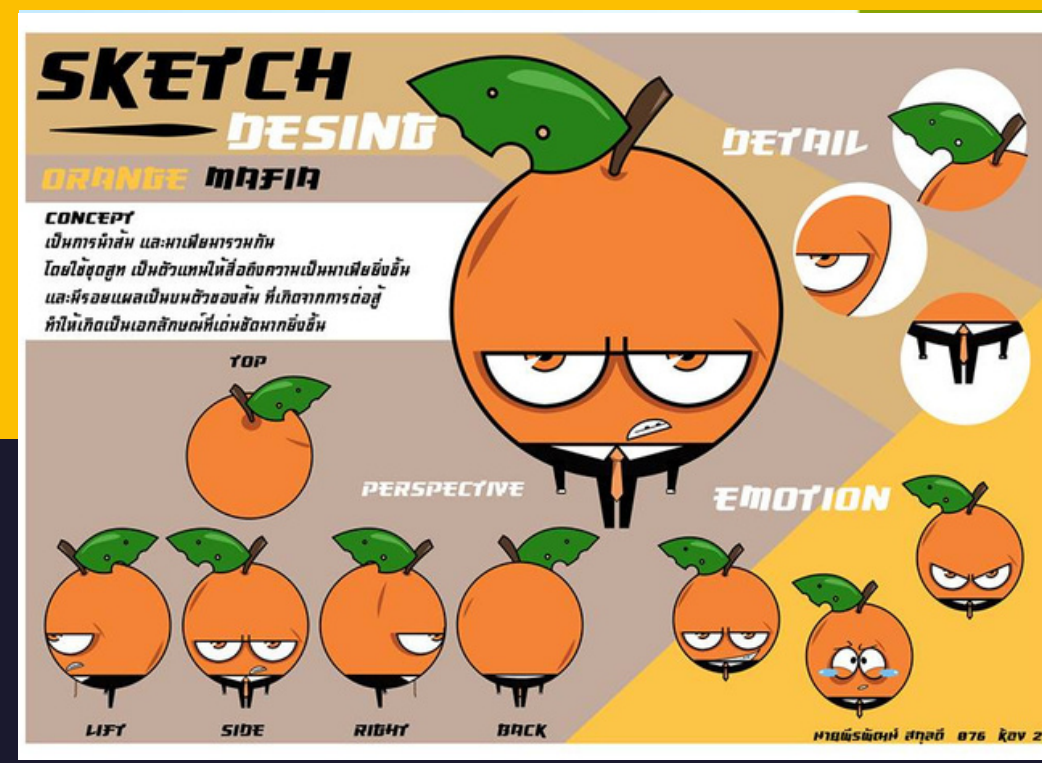
รูปแบบการนำเสนอผลงานออกแบบบรรจุภัณฑ์ด้วยแบบร่าง 2 มิติ ที่สามารถอธิบายแนวทางการคิด โดยการออกแบบและจัดวางองค์ประกอบทั้งหมด สามารถนำไปใช้ในการนำเสนอผลงานออกแบบได้อย่างครบถ้วน



แบบร่างบุคลิกตัวละคร แนวทาง1



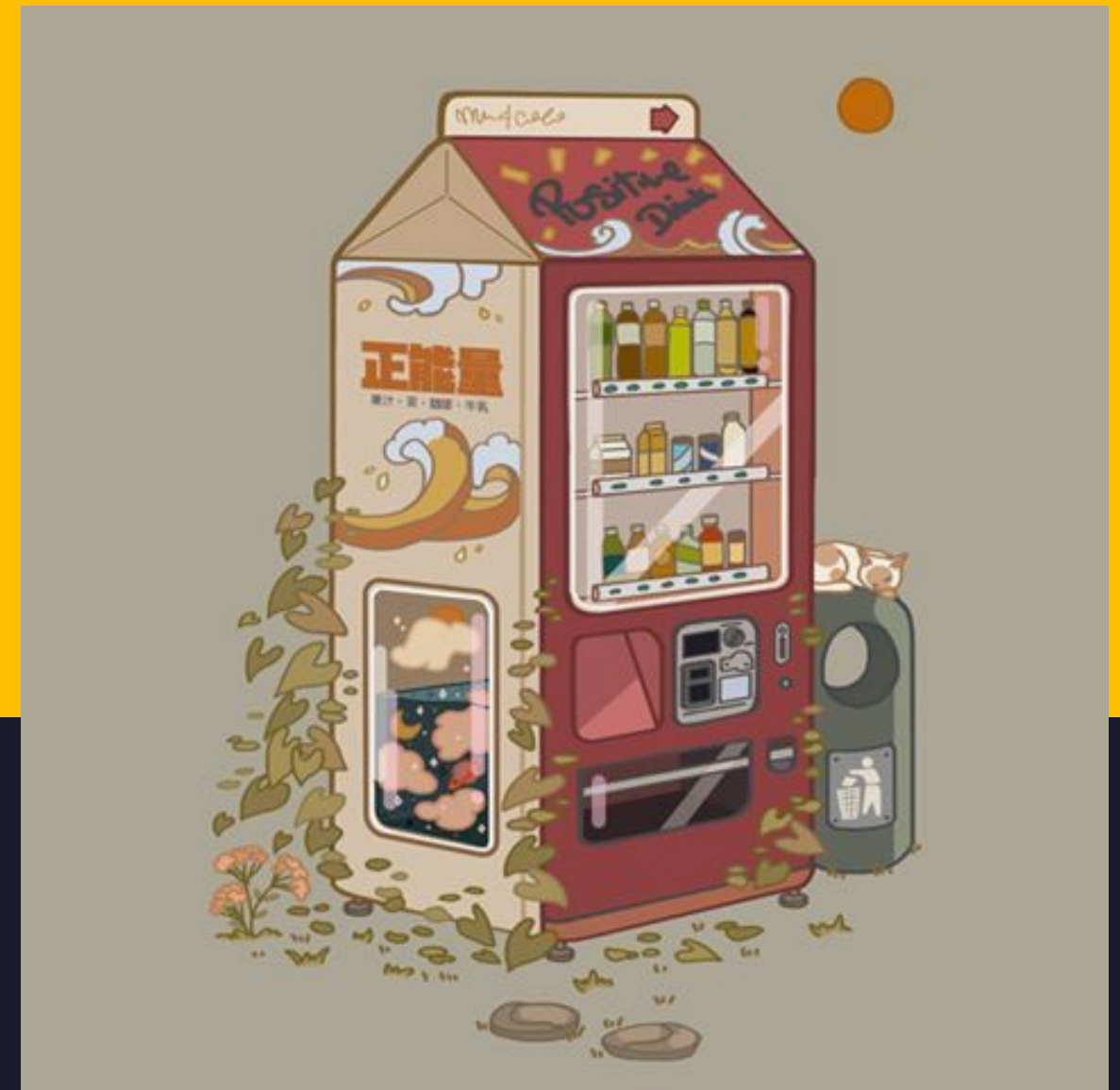
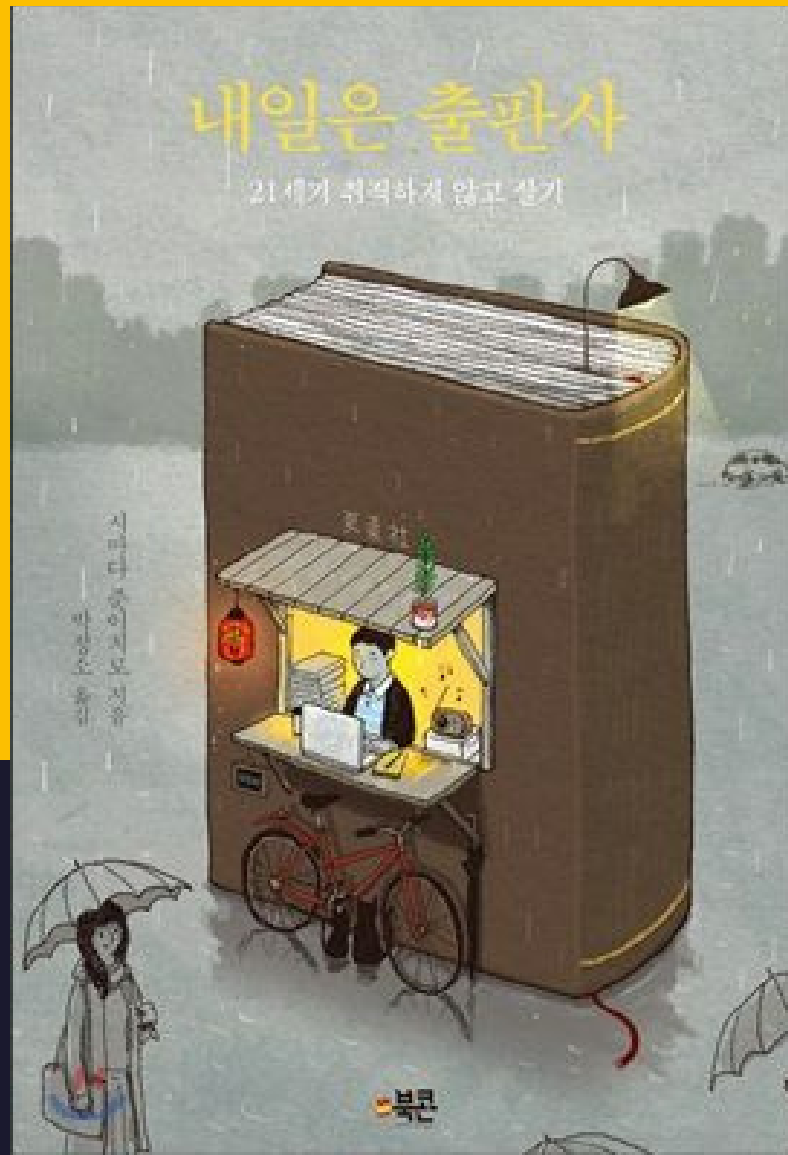
แบบร่างบุคลิกตัวละคร แนวทาง2



แบบร่างบุคลิกตัวละคร แนวทาง3

GRAPHIC & MULTIMEDIA

รูปแบบการนำเสนอผลงานออกแบบกราฟิกและมัลติมีเดียด้วยแบบร่าง 2 มิติ ที่สามารถอธิบายแนวทางการคิด โดยการออกแบบและจัดวางองค์ประกอบทั้งหมดสามารถนำไปใช้ในการนำเสนอผลงานออกแบบได้อย่างครบถ้วน



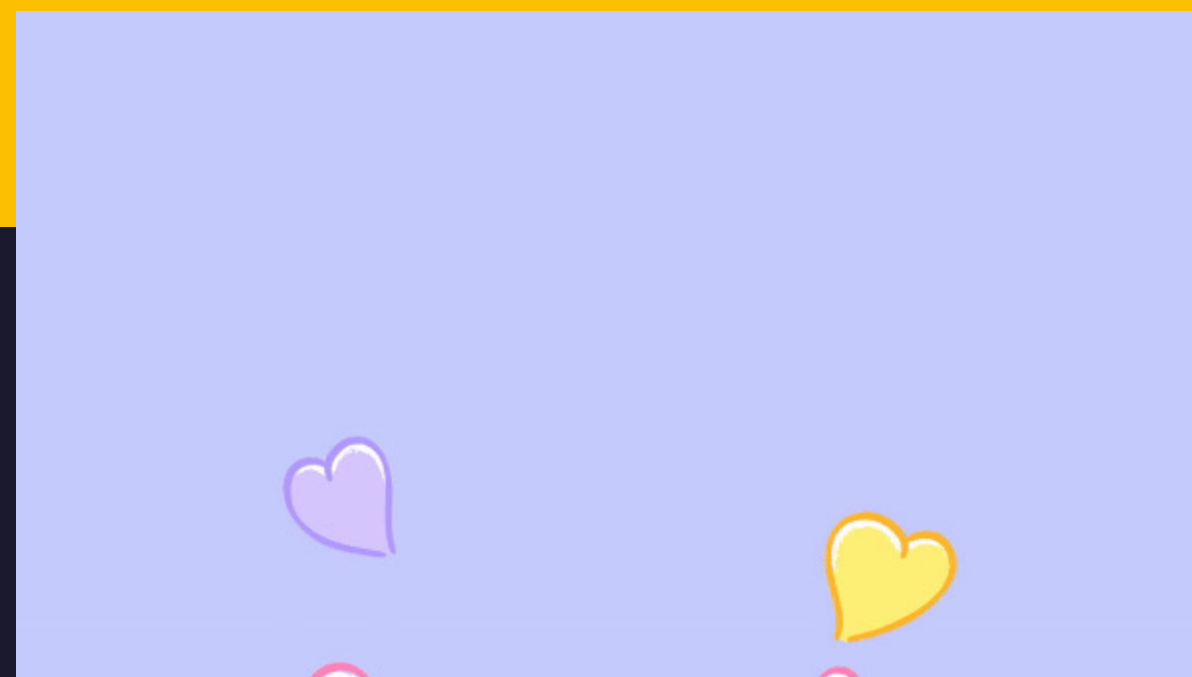
JOB2: การนำเสนองาน 3 มิติ

OUR PROJECT 2

รูปแบบการนำเสนองานแบ่งเป็นการนำเสนอแบบ 2 มิติ การนำเสนอแบบ 3 มิติ และการนำเสนอด้วยภาพเคลื่อนไหว โดยการออกแบบและตัดวางองค์ประกอบทั้งหมดสามารถนำไปใช้ในการนำเสนอออกแบบได้อย่างครบถ้วน



JOB3: การนำเสนอภาพเคลื่อนไหว



OUR PROJECT



JOB3: การนำเสนอภาพเคลื่อนไหว

รูปแบบการนำเสนองานแบ่งเป็นการนำเสนอแบบ 2 มิติ การนำเสนอแบบ 3 มิติ และการนำเสนอด้วยภาพเคลื่อนไหว โดยการออกแบบและตัดวางองค์ประกอบทั้งหมดสามารถนำไปใช้ในการนำเสนอออกแบบได้อย่างครบถ้วน

Design's Best FEATURES

การนำเสนองานด้านการออกแบบจำเป็นต้องแสดงให้เห็นการออกแบบผ่านนำเสนอที่เชื่อมโยงกับผลงานด้วยหลักการออกแบบ การจัดองค์ประกอบภาพ การเลือกใช้ส่วนประกอบทางศิลปะได้อย่าง สอดคล้อง สวยงาม และเหมาะสม

www.elfit.ssru.ac.th/supatra_lo/

Principle of Design

หลักการออกแบบ คือ การสร้างจุดสนใจ สมดุลย์ สัดส่วน พื้นที่ว่าง การซ้ำ จังหวะ และอื่นๆ

Composition

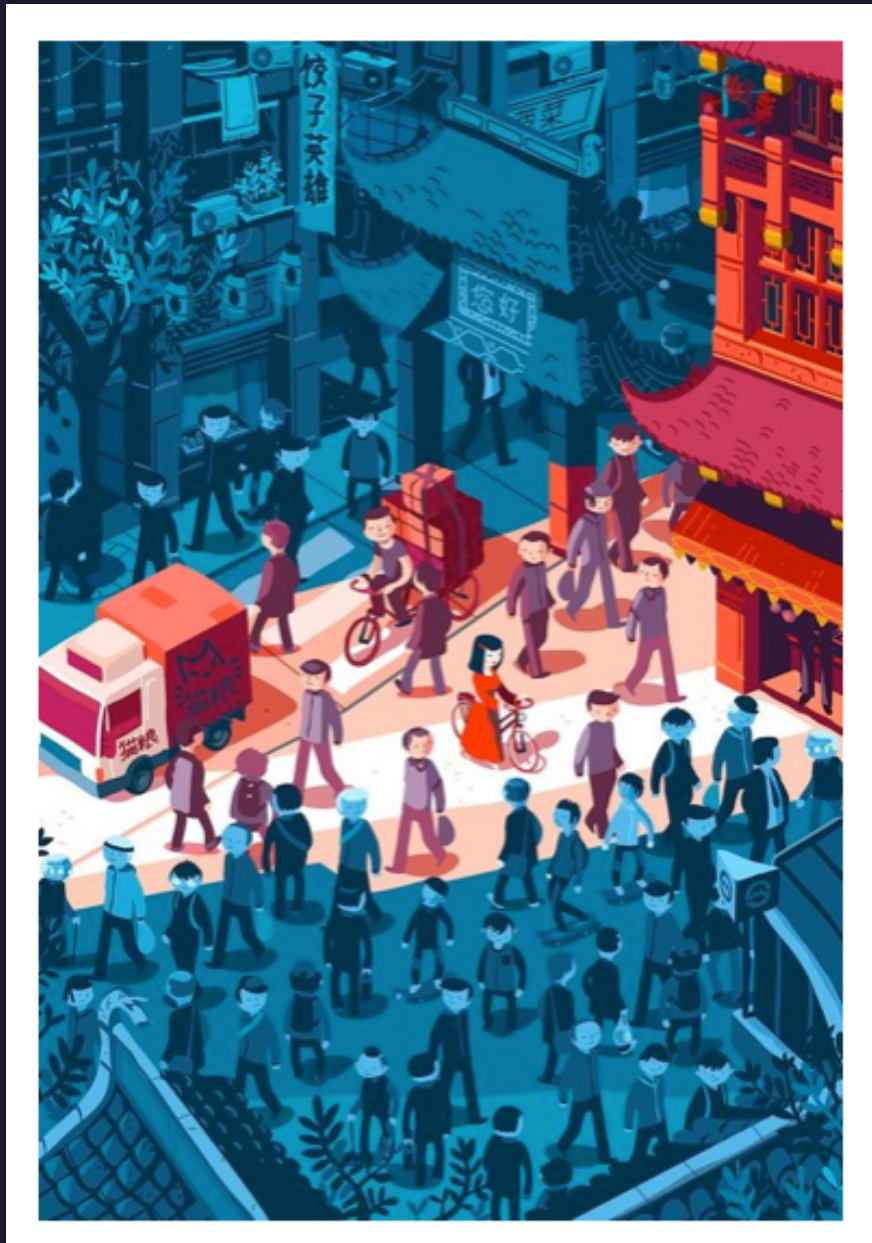
การจัดวางองค์ประกอบ คือ การจัดวางส่วนประกอบทางศิลปะ ด้วยการใช้หลักการออกแบบให้เกิดความสวยงาม

Element of Design

ส่วนประกอบทางศิลปะ คือ จุด เส้น แสงเงา ระบาย รูปร่าง รูปทรง ส่วนต่างๆ ที่นำมาใช้ในการออกแบบ

PRINCIPLE OF DESIGN

ทฤษฎี หลักการออกแบบ การจัดองค์ประกอบภาพ สี ตัวอักษร ส่วนประกอบทางศิลปะในการออกแบบ



หลักการออกแบบ สี แสง



การจัดองค์ประกอบภาพ ที่ว่าง



ส่วนประกอบทางศิลปะ

Meet Our **Best Team**



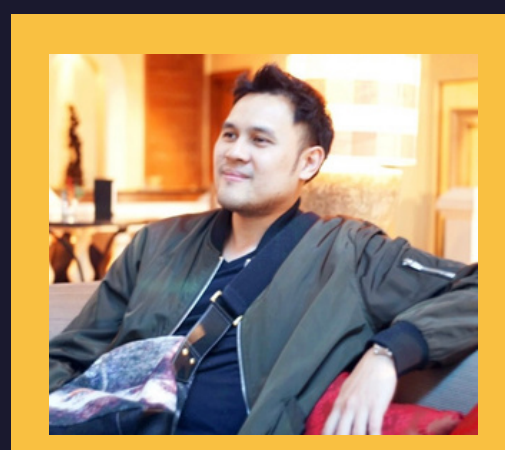
การออกแบบกราฟิกและมัลติมีเดีย

ผู้ช่วยศาสตราจารย์สุภัทรา ลูรักษ์



การออกแบบนิทรรศการและแอนิเมชันฯ

อาจารย์กิตติศักดิ์ เตชะกาญจนกิจ



การออกแบบผลิตภัณฑ์และบรรจุภัณฑ์

ผู้ช่วยศาสตราจารย์ ดร.สหภาพ กลีบลำเจียก



THANKS FOR WATCHING

Faculty of Industrial Technology · SuanSunandha Rajabhat University

