



บทที่ 1

บทนำ



บทที่ 1

บทนำ

ความสำคัญและความเป็นมาของปัญหา

ปัญหาของงานวิจัย

วัตถุประสงค์งานวิจัย

ขอบเขตของงานวิจัย

วิธีการดำเนินงานวิจัย

ประโยชน์ที่คาดว่าจะได้รับ



นิยามศัพท์



ความสำคัญและความเป็นมาของปัญหา



การบอกจุดประสงค์ของการทำงานให้ผู้อ่านทราบว่าเรากำลังจะทำอะไร อย่างไร เพื่ออะไร ฯ และเพราะเหตุใดจึงมีความสนใจและคิดจะทำงานวิจัยเรื่องนี้ มันสามารถแก้ปัญหาอะไร ส่งเสริม สนับสนุนหรือมีความสำคัญอย่างไรในการทำงานวิจัยเพื่อให้เกิดการสร้างสรรค์การพัฒนาและการนำไปใช้ให้ก่อเกิดประโยชน์อย่างไรต่อการทำงานในทุกระดับและสังคม






ส่วนที่ 1

การอารัมภบทถึงประเด็นปัญหาในวงกว้าง
สภาวะแวดล้อม สิ่งที่น่าสนใจ สิ่งที่เกิดปัญหา
หรือสภาพสังคม เศรษฐกิจ การเมืองหรือเรื่องที่
เกี่ยวข้องในด้านต่างๆ

ส่วนที่ 2

การอธิบายเรื่องที่จะศึกษาแต่ละส่วนแต่ละ
ตัวแปรความเกี่ยวข้องของความเชื่อมโยงหรือความ
แตกต่างของตัวแปรมีความสอดคล้องหรือไม่
สอดคล้องกันอย่างไร เพื่อนำเสนอหลักการ แนว
คิดกว้างๆ ที่เราต้องการศึกษาและเชื่อมโยง
อย่างไร





ส่วนที่ 3

การระบุและสโคปประเด็นที่กำลังจะศึกษา หรือสิ่ง
ที่ต้องการจะศึกษา (ความสนใจ) นอกจากนี้อาจมี
การบอกถึงประโยชน์ ที่จะได้รับ แนวทางของ
ผลลัพธ์ที่คาดว่าจะได้รับจากการศึกษาในครั้งนี้
อย่างไร





ความสำคัญและความเป็นมาของปัญหา

อธิบายเหตุผลหลักการ

ปัญหาของงานวิจัย

ทำอย่างไร

วัตถุประสงค์งานวิจัย

เพื่อศึกษา เพื่อหา

ขอบเขตของงานวิจัย

ศึกษาอะไร ค้นหาอะไร

วิธีการดำเนินงานวิจัย

ศึกษาเพื่อ ศึกษาเพราะ





ประโยชน์ที่คาดว่าจะได้รับ

ได้อะไร ได้แนวทาง

นิยามศัพท์

การอ้างอิงความถูกต้อง



- 
- 
1. ตั้งค่าระยะกั้นหน้าหลังเค้าโครงกระดาษมาตรฐาน 2.54
 2. ตัวอักษร TH SARABUN PSK 16
 3. ย่อหน้ากระดาษ เว้นวรรค TAB ตั้งค่า 1.25
 4. บทที่ หัวข้อบท กลางหน้ากระดาษ ตัวหนา ขนาดตัวอักษร 16
 5. หัวข้อหลัก ชิดหน้ากระดาษ หัวข้อย่อยไล่ลำดับย่อหน้าตามลำดับ
 6. 1, 2, 3 1.1, 1.2, 2.1, 2.2..... 1.1.1., 1.1.2.
 7. อ้างอิงใช้ระบบนามปี (ชื่อผู้แต่ง, ปีพ.ศ.) เช่น (พจนาน, 2563)
- 
- 

PROJECT 1

SUWIT SADSUNK

ID : 6481039135



นวัตกรรมสิ่งทอจากเส้นใยต้นธูปฤาษี
ที่ยั่งยืนแบบที่เรียกลู่วิถีชีวิตไลฟ์สไตล์ (Life Style)
ด้วยแนวคิดการพัฒนาภูมิปัญญาท้องถิ่นอย่างยั่งยืน

นวัตกรรมสิ่งทอจากวัชพืชเส้นใยต้นรูปฤๅษีสู่ผลิตภัณฑ์แฟชั่นไลฟ์สไตล์ (Life Style) ที่ยั่งยืนแบบที่เรียด้วยแนวคิดการพัฒนาภูมิปัญญาท้องถิ่นอย่างยั่งยืน

การศึกษาศาสตร์ด้านภูมิปัญญา
พื้นถิ่นวัฒนธรรม



ภูมิปัญญา / ทิวทางวัฒนธรรม
สิ่งทอพื้นเมืองอีสาน



“เส้นใยต้นรูปฤๅษี”
พื้นที่ : วัชพืชพบได้ทุกภูมิภาคของไทย

นวัตกรรมเส้นใย
“นาโนซิงค์ออกไซด์”



การศึกษาศาสตร์ด้านวิทยาศาสตร์ เทคโนโลยีและนวัตกรรม



ธรรมชาติ : คัดเลือกลำต้น
WASTE

พัฒนาเส้นใย
“นาโนซิงค์ออกไซด์”



ภูมิปัญญาลือชื่อ
พื้นถิ่นอีสาน
ลวดลาย สี สัน เทคนิคสิ่งทอ

การแปรรูปเส้นใย
FIBER & YARN
กระบวนการรีดเส้นใย

กระบวนการทดลอง
- การ紡 - การเคลือบ
- การทอ - การจีด

เทรนด์ (Trend)
ไลฟ์สไตล์ (Lifestyle)

ทุนทางวัฒนธรรม
ประเพณี / วัฒนธรรม

ทำความสะอาดเส้นใย
หมักให้มีความนุ่ม
การปั่นผสมเส้นใย

ทดสอบคุณสมบัติ
- กรมอุตสาหกรรมสิ่งทอ
- ทดสอบประสิทธิภาพต่อการใช้งาน

ELEMENT DESIGN
รูปแบบ, เทคนิค, ฟังก์ชัน
ดีเทล, สี สัน, ลวดลาย

แนวคิด คติ ความเชื่อ
วิถีชีวิต / สังคม

- การย้อม - การสาน
- การทอ - การถัก

นวัตกรรม
เส้นใยและสิ่งทอ

กลุ่มผู้บริโภคสินค้าแฟชั่น
ที่มีเอกลักษณ์



ผลิตภัณฑ์แฟชั่นไลฟ์สไตล์
ผลิตภัณฑ์แฟชั่นไลฟ์สไตล์

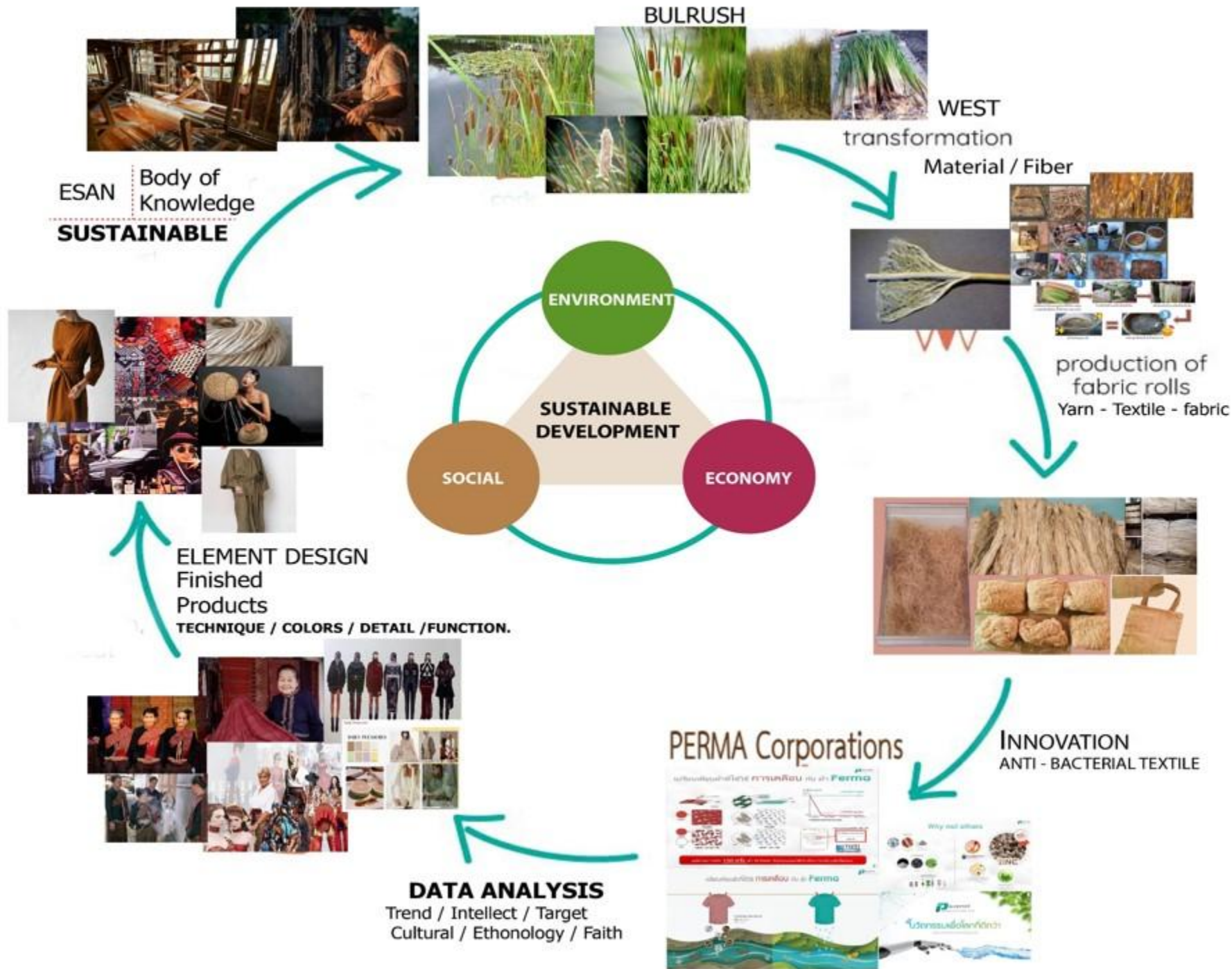
การศึกษาศาสตร์ด้านศิลปกรรม
และการออกแบบ

การผสมผสานแนวคิด ภูมิปัญญาท้องถิ่น + นวัตกรรม
หาแนวทางพัฒนาและสร้างองค์ความรู้ต่อยอดสู่ชุมชน

นวัตกรรมเส้นใยต้นรูปฤๅษีที่ยั่งยืนแบบที่เรียสู่การออกแบบ
ผลิตภัณฑ์แฟชั่นไลฟ์สไตล์ที่ส่งเสริมเอกลักษณ์พื้นถิ่นอย่างยั่งยืน
และเกิดแนวทางการพัฒนาสร้างแบรนด์สินค้าผลิตภัณฑ์ชุมชน
LIFE STYLE PRODUCTS / SUSTAINABLE
BRANDING + ภาพลักษณ์ตราสินค้า

การสร้างมาตรฐาน คุณภาพสินค้า	สินค้าผ่านการรับรอง และเป็นที่ยอมรับ
การประชาสัมพันธ์ การสื่อสารด้วย ภาพลักษณ์สินค้า	เข้าถึงกลุ่มลูกค้า ในวงกว้างและ มีความหลากหลาย
การสนับสนุนส่งเสริม จากทั้งภาครัฐและเอกชน	พัฒนาต่อยอด สู่ตลาดที่กว้างขึ้น

ถ่ายทอดองค์ความรู้สู่ชุมชนในถิ่นอีสานพื้นที่อื่นๆ
เกิดการพัฒนารับรู้และการสร้างสรรค์ในวงกว้าง



นวัตกรรมสิ่งทอจากวัชพืชเส้นใยต้นธูปฤๅษีสู่ผลิตภัณฑ์แฟชั่นไลฟ์สไตล์ (Life Style) ที่ยั่งยืนแบบที่เรียกว่าแนวคิดการพัฒนาภูมิปัญญาท้องถิ่นอย่างยั่งยืน

ยุทธศาสตร์ชุมชนเข้มแข็งพึ่งตนเองและความก้าวหน้าอย่างยั่งยืน ด้วยวิจัยและนวัตกรรมเพื่อสร้างความเชื่อมโยงในการนำเทคโนโลยี ผสมผสานภูมิปัญญาท้องถิ่น วัฒนธรรม เอกลักษณ์และพื้นที่เชิงบูรณาการ

ค้นคว้าข้อมูลภาคเอกสาร บทความ วิทยุ และงานวิจัย ที่มีความเกี่ยวข้องกับด้านเส้นใยต้นธูปฤๅษีและนวัตกรรมสิ่งทอ

วัชพืช/waste + ยุทธศาสตร์ + ภูมิปัญญาท้องถิ่น + วัฒนธรรม + นวัตกรรมสร้างสรรค์ + ไลฟ์สไตล์ พัฒนาองค์ความรู้สู่ชุมชน + ผสานแนวคิดเศรษฐกิจพอเพียงอย่างยั่งยืน

- เส้นใยวัชพืช ต้นธูปฤๅษี + สิ่งทอ
- นวัตกรรม “นาโนซิงค์ออกไซด์”
- ภูมิปัญญาท้องถิ่น + วัฒนธรรม
- ผลิตภัณฑ์แฟชั่นไลฟ์สไตล์

“เส้นใยต้นธูปฤๅษี” เป็นวัชพืชที่สามารถพบในทุกภูมิภาคของไทย โดยเฉพาะแถบอีสาน ที่นา บริเวณตามหนองน้ำ หรือทะเลสาบ เกิดปัญหาที่ดินทำกินเกษตรกร

- ศึกษาคุณสมบัติ ลักษณะและการแปรรูปเป็นเส้นใย
- การพัฒนากระบวนการสร้างสิ่งทอจากนวัตกรรมเส้นใย
- ลดปริมาณวัชพืชขยะทางการเกษตร /แปรรูป



- พื้นที่ : สิ่งทอพื้นถิ่นอีสาน เช่น กาลสินธุ์ ชัยภูมิ ฯลฯ
 - ภูมิปัญญาสิ่งทอพื้นถิ่น เช่น คราม ผ้าไหมแพรวา มัดหมี่ ผ้าทอเนกประสงค์ผ้าขาวม้า ผ้าซิ่น ผ้าสโล่ง
 - เอกลักษณ์พื้นถิ่น, สิ่งทอ, ภูมิปัญญา , ประเพณี วัฒนธรรม และ คติความเชื่อ พื้นที่ชุมชน
- ศึกษาจำแนกลักษณะ, คุณสมบัติ, วิเคราะห์ ,พัฒนา

เป้าหมายในงานวิจัย

- การปรับเกลียวเส้นใยต้นธูปฤๅษีการผสมเส้นใย สิ่งทอจนเกิดโครงสร้างผ้าที่ผสมผสานเส้นใยและนวัตกรรมเข้าด้วยกัน
- เกิดนวัตกรรมสิ่งทอที่สามารถยับยั้งเชื้อแบคทีเรีย
- เพิ่มคุณสมบัติสิ่งทอยืดอายุการใช้งานของสิ่งทอให้มีประสิทธิภาพสูงขึ้น
- แนวทางเทคนิคและการออกแบบจากแหล่งภูมิปัญญาชาวบ้าน การผสมแนวคิดวัฒนธรรมหาแนวทางพัฒนาและสร้างองค์ความรู้ที่ต่อยอดสู่ชุมชน
- เกิดแนวทางในการเรียนรู้และสร้างนวัตกรรมสิ่งทอจากเส้นใยต้นธูปฤๅษี วัชพืชที่ดูไร้คุณค่าลดปริมาณขยะเกษตรกรรม (WASTE)
- ทดสอบและพัฒนาต่อยอดผลิตภัณฑ์ที่มีนวัตกรรมและสร้างเอกลักษณ์ต่อชุมชนจนสามารถพัฒนาสู่การสร้างมูลค่าได้อย่างยั่งยืน

นวัตกรรมเส้นใย “นาโนซิงค์ออกไซด์”



PERMA Corporations

- นวัตกรรม “นาโนซิงค์ออกไซด์”
- คุณสมบัติในการกำจัดและยับยั้งการเจริญเติบโตของแบคทีเรียในสิ่งทอ
- ศึกษา ทดลอง ทดสอบ กำหนดแนวทางพัฒนาเส้นใยส่งเสริมนวัตกรรมพัฒนาสู่ชุมชน

การออกแบบผลิตภัณฑ์ไลฟ์สไตล์แฟชั่นฟังก์ชัน

- สร้างแนวทางการออกแบบเครื่องแต่งกายและผลิตภัณฑ์แฟชั่นฟังก์ชันที่สามารถตอบโจทย์ไลฟ์สไตล์กลุ่มผู้บริโภคที่มีความหลากหลายในปัจจุบัน

