



# 第一课





给下列汉字注音并组词

Write down the pinyin of the following Chinese characters and make words



比\_\_\_\_\_ ( ) 考\_\_\_\_\_ ( ) 贺\_\_\_\_\_ ( )

北\_\_\_\_\_ ( ) 老\_\_\_\_\_ ( ) 驾\_\_\_\_\_ ( )

输\_\_\_\_\_ ( ) 已\_\_\_\_\_ ( )

愉\_\_\_\_\_ ( ) 己\_\_\_\_\_ ( )





给下列汉字注音并组词

Write down the pinyin of the following Chinese characters and make words

比赛 (bǐsài) 考试 (kǎoshì) 贺卡 (hèkǎ)

北京 (běijīng) 老师 (lǎoshī) 驾车 (jiàchē)

输入 (shūrù) 已经 (yǐjīng)

愉快 (yúkuài) 己自己 (zìjǐ)







\*。 阅读短文 Read the passage

# 朋友要来北京



今天中午,我刚回到宿舍,就接到一个电话。  
电话是一个朋友从上海打来的,她说要来北京旅行。她坐火车来,星期六早上到北京,让我去车站接她。我星期六、星期天没课,可以陪她在北京好好儿玩儿玩儿。

朋友在电话里说,她这次来北京想看看北京的名胜古迹,还想了解一些北京的风土人情。我打算陪她去颐和园、故宫,还要去长城。再带她去老舍茶馆儿坐坐,逛逛北京的胡同、四合院。她对京剧很感兴趣,有时间我们再去看场京剧。北京还有很多好吃的东西,当然也要让她尝尝了。





# 颐和园



# 故宫



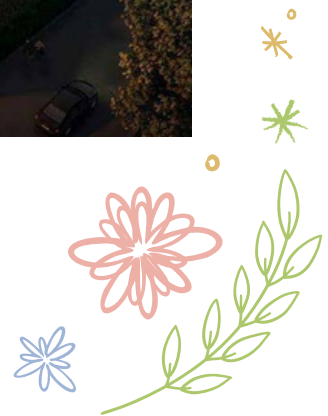
# 长城



# 胡同



# 四合院





## 读后判断正误

Read the passage and decide whether the following statements are true (T) or false (F)

(1) “我”接到一个上海来的电话。 ( )

(2) 朋友让“我”去车站接她。 ( )

(3) 朋友说要看看北京的名胜古迹。 ( )

(4) “我”要跟朋友去逛胡同、看京剧。 ( )





## 读后判断正误

Read the passage and decide whether the following statements are true (T) or false (F)

(1) “我”接到一个上海来的电话。 ( T )

(2) 朋友让“我”去车站接她。 ( T )

(3) 朋友说要看看北京的名胜古迹。 ( T )

(4) “我”要跟朋友去逛胡同、看京剧。 ( T )

