

# Triad

↕

## Chord (คอร์ด)

### 1. ลักษณะทั่วไป

คอร์ด เป็นกลุ่มโน้ต 3-4 ตัวที่ห่างกันเป็นระยะคู่ 3 เรียงกันตามลำดับ

### 2. คอร์ดพื้นฐาน

คอร์ดพื้นฐานจะประกอบไปด้วยโน้ตทั้งหมด 3 ตัว โดยมีชื่อเรียกของโน้ตแต่ละตัว ดังต่อไปนี้

1. โน้ตตัวล่างสุด เรียกว่า โน้ตพื้นต้น (Root) หรือ โน้ตตัวที่ 1 และเป็นโน้ตตัวหลักของคอร์ด
2. โน้ตตัวกลาง เรียกว่า โน้ตตัวที่ 3 เพราะมีระยะห่างจากโน้ตตัวที่ 1 เป็นระยะคู่ 3
3. โน้ตตัวบน เรียกว่า โน้ตตัวที่ 5 เพราะมีระยะห่างจากโน้ตตัวที่ 1 เป็นระยะคู่ 5

### 3. ชนิดของคอร์ดพื้นฐาน

คอร์ดพื้นฐานจะประกอบด้วยชนิดของคอร์ดทั้งหมด 4 ชนิด ดังต่อไปนี้

#### 1. คอร์ดเมเจอร์ (Major Chord)

คอร์ดเมเจอร์ จะมีโครงสร้าง คือ โน้ตตัวที่ 1 และ โน้ตตัวที่ 3 จะห่างกันเป็นคู่ 3 เมเจอร์

โน้ตตัวที่ 1 และ โน้ตตัวที่ 5 จะห่างกันเป็นคู่ 5 เพอร์เฟค

#### 2. คอร์ดไมเนอร์ (Minor Chord)

คอร์ดไมเนอร์ จะมีโครงสร้าง คือ โน้ตตัวที่ 1 และโน้ตตัวที่ 3 จะห่างกันเป็นคู่ 3 ไมเนอร์

โน้ตตัวที่ 1 และโน้ตตัวที่ 3 จะห่างกันเป็นคู่ 5 เพอร์เฟค

#### 3. คอร์ดดิมินิชท์ (Diminished Chord)

คอร์ดดิมินิชท์ จะมีโครงสร้าง คือ โน้ตตัวที่ 1 และโน้ตตัวที่ 3 จะห่างกันเป็นคู่ 3 ไมเนอร์

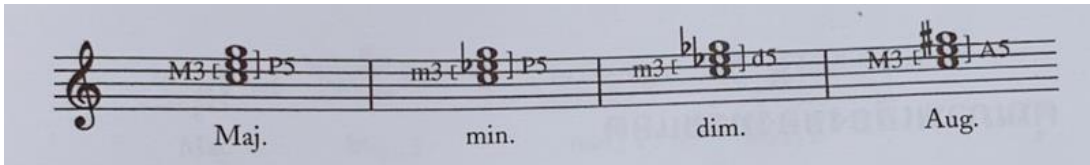
โน้ตตัวที่ 1 และโน้ตตัวที่ 5 จะห่างกันเป็นคู่ 5 ดิมินิชท์

#### 4. คอร์ดออกเมนเทด (Augmented Chord)

คอร์ดออกเมเนเทต จะมีโครงสร้าง คือ โน้ตตัวที่ 1 และโน้ตตัวที่ 3 จะห่างกันเป็นคู่ 3 เมเจอร์

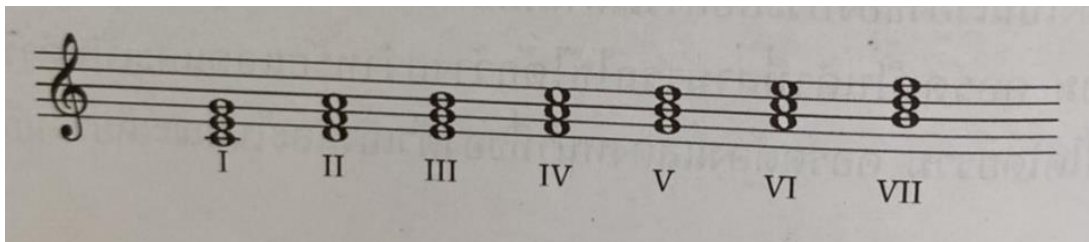
โน้ตตัวที่ 1 และโน้ตตัวที่ 5 จะห่างกันเป็นคู่ 5 ออกเมเนเทต

รูปของคอร์ดในชนิดต่างๆ

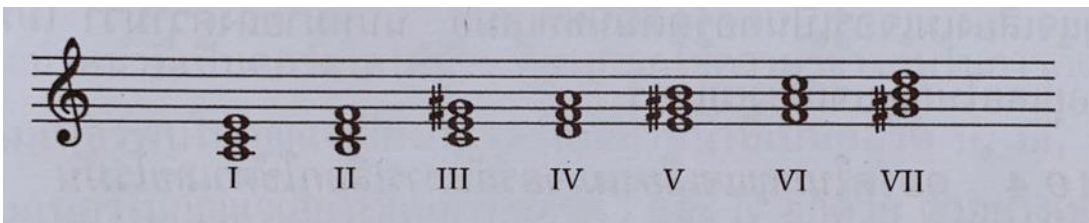


คอร์ดต่างๆ จะเป็นคอร์ดที่สร้างอยู่บนโน้ตทั้ง 7 ตัวของบันไดเสียงต่างๆ โน้ต 3 ตัวที่ประกอบกันเป็นคอร์ดพื้นฐานจะต้องเป็นโน้ตที่อยู่บนบันไดเสียงนั้นๆ โดยถ้าจะสร้างคอร์ดจากบันไดเสียงไมเนอร์ จะใช้บันไดเสียงไมเนอร์ แบบฮาร์โมนิค

### C Major Scale



### A Harmonic Minor



### 4. ตัวเลขโรมันกับชนิดของคอร์ด

- I แทนคอร์ดที่โน้ตพื้นฐาน เป็นโน้ตตัวที่ 1 ของบันไดเสียง
- II แทนคอร์ดที่โน้ตพื้นฐาน เป็นโน้ตตัวที่ 2 ของบันไดเสียง
- III แทนคอร์ดที่โน้ตพื้นฐาน เป็นโน้ตตัวที่ 3 ของบันไดเสียง
- IV แทนคอร์ดที่โน้ตพื้นฐาน เป็นโน้ตตัวที่ 4 ของบันไดเสียง
- V แทนคอร์ดที่โน้ตพื้นฐาน เป็นโน้ตตัวที่ 5 ของบันไดเสียง

**VI** แทนคอร์ดที่โน้ตพื้นฐาน เป็นโน้ตตัวที่ 6 ของบันไดเสียง

**VII** แทนคอร์ดที่โน้ตพื้นฐาน เป็นโน้ตตัวที่ 7 ของบันไดเสียง

การใช้เลขโรมันจะแสดงตามชนิดของคอร์ดนั้น ซึ่งจะสามารถแยกได้ดังต่อไปนี้ คือ

**I** เลขโรมันตัวใหญ่ แทนคอร์ดเมเจอร์

**i** เลขโรมันตัวเล็ก แทนคอร์ดไมเนอร์

**i<sup>o</sup>** เลขโรมันตัวเล็กที่มีเครื่องหมายองศา ( ° ) แทนคอร์ดดิมินิชท์

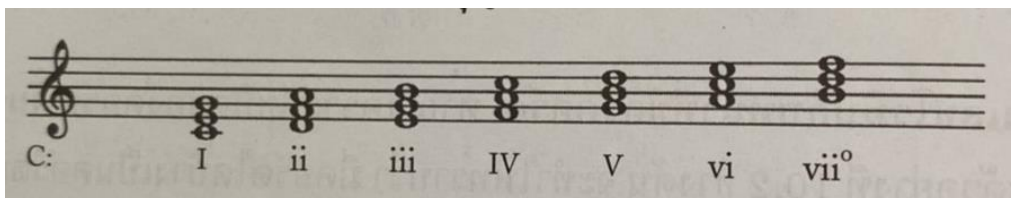
**I<sup>+</sup>** เลขโรมันตัวใหญ่ที่มีเครื่องหมายบวก ( + ) แทนคอร์ดออกเมนเทด

การเปรียบเทียบการใช้เลขโรมันกับคอร์ดชนิดต่างๆ

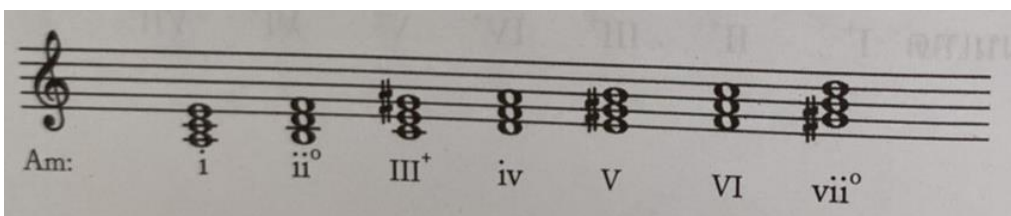
คอร์ดเมเจอร์	<b>I II III IV V VI VII</b>
คอร์ดไมเนอร์	<b>i ii iii iv v vi vii</b>
คอร์ดดิมินิชท์	<b>i<sup>o</sup> ii<sup>o</sup> iii<sup>o</sup> iv<sup>o</sup> v<sup>o</sup> vi<sup>o</sup> vii<sup>o</sup></b>
คอร์ดออกเมนเทด	<b>I<sup>+</sup> II<sup>+</sup> III<sup>+</sup> IV<sup>+</sup> V<sup>+</sup> VI<sup>+</sup> VII<sup>+</sup></b>

เมื่อสร้างคอร์ดบนบันไดเสียงเมเจอร์ และบันไดเสียงไมเนอร์ แล้วนำมาวิเคราะห์ตามโครงสร้างของคอร์ดแต่ละชนิด จะสามารถสรุปได้ดังต่อไปนี้

### C Major Scale



### A Harmonic Minor



เมื่อเปรียบเทียบชนิดของคอร์ดพื้นฐานในกุญแจเสียงเมเจอร์ และคอร์ดพื้นฐานในกุญแจเสียงไมเนอร์ จะพบว่าคอร์ด 5 และคอร์ด 7 ของทั้งสองบันไดเสียงจะเป็นคอร์ดชนิดเดียวกัน กล่าวคือ คอร์ด 5 ทั้งในกุญแจเสียงเมเจอร์ และกุญแจเสียงไมเนอร์จะมีลักษณะเป็นคอร์ดชนิด คอร์ดเมเจอร์ ส่วนคอร์ด 7 ทั้งในกุญแจเสียงเมเจอร์ และกุญแจเสียงไมเนอร์จะมีลักษณะเป็นคอร์ดชนิด คอร์ดดิมินิชท์ ส่วนคอร์ดอื่นๆก็จะมีชนิดต่างกันไปตามโครงสร้าง

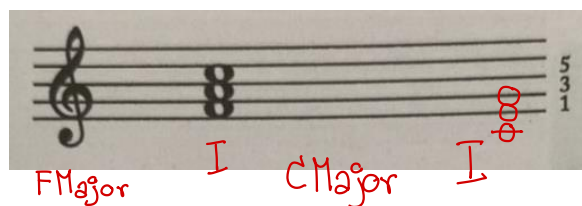
## 5. การพลิกกลับของคอร์ดพื้นฐาน ( Inversion )

คอร์ดสามารถมีรูปแบบการเรียงกันของตัวโน้ตโดยไม่จำเป็นจะต้องห่างกันเป็นระยะคู่ 3 เรียงกันตามลำดับเท่านั้น แต่สามารถเรียงตัวโน้ตในคอร์ดได้ในรูปแบบการพลิกกลับของคอร์ด การแสดงให้เห็นทราบว่าคอร์ดนั้นอยู่ในรูปแบบใดนิยมใช้ตัวเลขกำกับ ตัวเลขนี้จะบอกชั้นคู่ที่สัมพันธ์กันในคอร์ด ซึ่งการพลิกกลับของคอร์ดพื้นฐานสามารถแบ่งได้ 3 ประเภท ดังต่อไปนี้

### 1. คอร์ดรูปพื้นฐาน ( Root Position )

คอร์ดรูปพื้นฐานเป็นคอร์ดในรูปแบบที่วางเรียงตัวโน้ตซ้อนกันเป็นระยะคู่ 3 เรียงตามลำดับ โดยที่โน้ตตัวที่ 1 คือ โน้ตพื้นฐาน ตัวเลขที่ใช้กำกับบอกรูปแบบคอร์ดรูปพื้นฐานจะเป็นเลข 1, 3, 5 เพราะโน้ตในคอร์ดรูปพื้นฐานนี้ประกอบด้วยชั้นคู่ 1, 3, 5 โดยนับจากโน้ตตัวล่างสุดเป็นหลัก แต่ถ้าคอร์ดอยู่ในรูปพื้นฐานจะละตัวเลขที่กำกับเอาไว้ให้เข้าใจตรงกันว่า คอร์ดที่เป็นเลขโรมันกำกับอยู่อย่างเดียวย่อมหมายถึงคอร์ดที่อยู่ในรูปพื้นฐาน หรือ Root Position ตัวอย่างการใช้เลขโรมันแสดงคอร์ดในรูปพื้นฐาน คือ I, V, i, iv เป็นต้น

รูปคอร์ดในรูปแบบพื้นฐาน

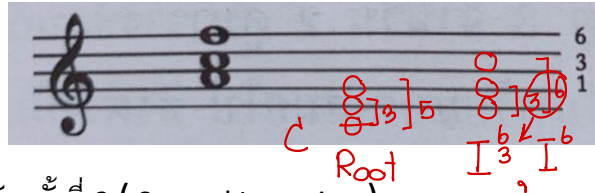


### 2. คอร์ดรูปพลิกกลับครั้งที่ 1 ( First Inversion )

คอร์ดรูปพลิกกลับครั้งที่ 1 เป็นคอร์ดในรูปแบบที่โน้ตตัวกลาง หรือโน้ตตัวที่ 3 เปลี่ยนลงมาเป็นโน้ตตัวล่างสุด และเรียงโน้ตที่เหลืออีก 2 ตัวตามลำดับขึ้นไป ซึ่งตัวเลขที่แสดงรูปพลิกกลับครั้งที่ 1 คือ ตัวเลข 1, 3, 6 เพราะโน้ตในคอร์ดรูปพลิกกลับชั้นที่ 1 หรือ First Inversion ประกอบด้วยชั้นคู่ 1, 3, 6 แต่นำตัวเลขมาใช้ 2 ตัว คือ ตัวเลข 3, 6 ตัวอย่างการใช้เลขโรมันแสดงคอร์ดในรูปพลิกกลับชั้นที่ 1 คือ  $I^3$ ,  $V^3$ ,  $i^3$ ,  $iv^3$  เป็นต้น

ต้น แต่การแสดงรูปพลิกกลับครั้งที่ 1 สามารถใช้ตัวเลข 6 ตัวเดียวกันได้เช่นกัน ตัวอย่างการใช้เลขโรมันแสดงคอร์ดในรูปพลิกกลับครั้งที่ 1 คือ I , V , i , iv เป็นต้น

รูปคอร์ดในรูปพลิกกลับครั้งที่ 1



### 3. คอร์ดรูปพลิกกลับครั้งที่ 2 ( Second Inversion )

คอร์ดรูปพลิกกลับครั้งที่ 2 เป็นคอร์ดในรูปแบบที่โน้ตตัวบนสุด หรือ โน้ตตัวที่ 5 ลงมาเป็นโน้ตตัวล่างสุด และเรียงโน้ตที่เหลืออีก 2 ตัวตามลำดับขึ้นไป ซึ่งตัวเลขที่แสดงรูปพลิกกลับครั้งที่ 2 คือ เลข 1 , 4 , 6 เพราะโน้ตในคอร์ดรูปพลิกกลับครั้งที่ 2 ประกอบด้วยขั้นคู่ 1, 4, 6 แต่หน้าตัวเลขมาใช้ 2 ตัว คือ 4, 6 ตัวอย่างการใช้เลขโรมันแสดงคอร์ดในรูปแบบพลิกกลับครั้งที่ 2 คือ  $I^4_6$ ,  $V^4_6$ ,  $i^4_6$ ,  $iv^4_6$  เป็นต้น

รูปคอร์ดในรูปพลิกกลับครั้งที่ 2

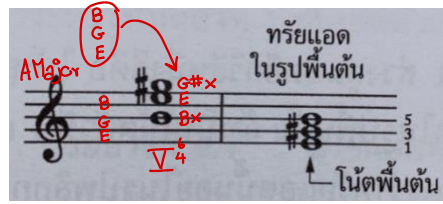


## 6. การหาโน้ตพื้นต้นของคอร์ด

โน้ตทั้ง 3 ตัวของคอร์ด สามารถอยู่ในช่วงคู่แปดเดียวกัน หรืออาจจะเรียงกันอยู่เกิน 1 ช่วงคู่แปดได้เช่นกัน และอาจจะอยู่ในรูปพื้นต้น หรืออาจจะอยู่ในรูปพลิกกลับ เมื่อต้องการวิเคราะห์คอร์ด รวมไปถึงชนิดและรูปแบบของคอร์ดจำเป็นจะต้องทราบโน้ตพื้นต้นของคอร์ด เพราะโน้ตพื้นต้นของคอร์ดจะเป็นตัวบอกถึงเลขโรมันว่าจะเป็นคอร์ดที่เท่าไรรอบบันไดเสียงนั้นๆ

วิธีการหาโน้ตพื้นต้น คือ การนำโน้ตทั้ง 3 ตัวมาเรียงใหม่ให้อยู่ในรูปพื้นต้นในช่วงคู่แปดเดียวกัน ซึ่งก็คือ เรียงเป็นคู่ 3 ซ้อนกันขึ้นไปตามลำดับ จะได้โน้ตที่มีระยะห่างจากโน้ตตัวล่างเป็นคู่ 3 และ คู่ 5 ตามลำดับ โน้ตตัวล่างสุดก็จะเป็นโน้ตตัวพื้นต้น สามารถบอกได้ว่าต้องใช้เลขโรมันเป็นตัวใด เป็นคอร์ดที่เท่าไรรอบบันไดเสียงนั้นๆ

รูปการหาโน้ตพื้นต้นของคอร์ด



## 7. การหารูปของคอร์ด

การหารูปของคอร์ดจะสามารถสังเกตได้ง่ายถ้าคอร์ดนั้น ๆ อยู่ในช่วงคู่แปดเดียวกัน ถ้าโน้ตตัวล่างสุดเป็นโน้ตพื้นฐานแล้ว คอร์ดนั้น ๆ ก็จะอยู่ในรูปของคอร์ดแบบรูปพื้นฐาน หรืออาจจะสังเกตได้จากคอร์ดนั้นจะประกอบด้วยขั้นคู่ที่มีระยะห่างเป็นคู่ 3 และคู่ 5 จากโน้ตตัวที่ 1 ตามลำดับ แต่ถ้ามีระยะห่างจากโน้ตตัวที่ 1 เป็นคู่ 3 และคู่ 6 ก็จะเป็นรูปของการพลิกกลับครั้งที่ 1 หรือถ้ามีระยะห่างจากโน้ตตัวที่ 1 เป็นคู่ 4 และคู่ 6 ก็จะเป็นรูปของการพลิกกลับครั้งที่ 2

อีกวิธีหนึ่งของการหารูปของคอร์ด คือ สังเกตจากโน้ตที่อยู่ตัวล่างสุด หรือโน้ตตัวที่ 1 ว่าเป็นโน้ตตัวที่เท่าไรในคอร์ดนั้น ๆ ในรูปพื้นฐาน ถ้าโน้ตตัวที่ 1 เป็นโน้ตพื้นฐานของคอร์ดนั้น ก็จะเป็นรูปพื้นฐาน ถ้าเป็นโน้ตตัวที่ 3 อยู่ล่างสุดก็จะอยู่ในรูปพลิกกลับครั้งที่ 1 แต่ถ้าอยู่เป็นโน้ตตัวที่ 5 อยู่ล่างสุดก็จะอยู่ในรูปพลิกกลับครั้งที่ 2 หากโน้ตกระจายอยู่เกินช่วง 1 คู่แปดก็ให้ย้ายโน้ตทุกตัวลงมาให้อยู่ในช่วงคู่แปดเดียวกัน แต่ต้องระวังในการรักษาโน้ตตัวล่างสุดให้ยังคงเป็นโน้ตตัวเดิม ไม่เช่นนั้นการวิเคราะห์รูปแบบของคอร์ดจะผิดพลาด

รูปการวิเคราะห์รูปของคอร์ดที่กระจายเกิน 1 ช่วงคู่แปด

