

**BUA 2133 :**

**รายวิชา การจัดการด้านแฟชั่น**

**อาจารย์ผู้สอน : อ. สุวิทย์ สาดงษ์**





# Channel of Distribution

ช่องทางการจัดจำหน่าย

1. ลักษณะจุดขาย
  - Shop
  - department Store
2. วิธีการขาย
3. สถานที่ขาย

# ลักษณะวิธีการขายสินค้า

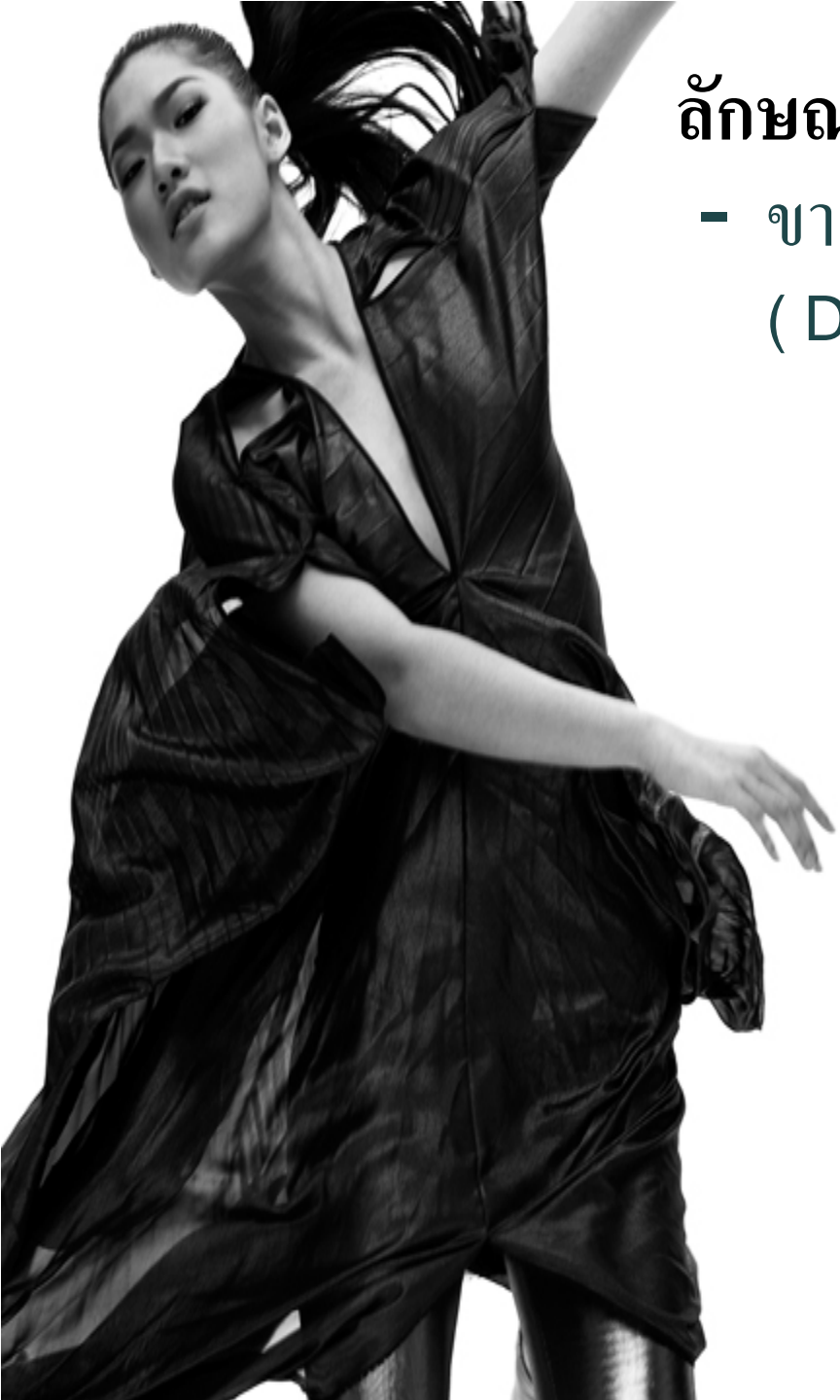
## - ขายปลีก ( Retail )

- แบ่ง Occasion อย่างชัดเจน
- Shop , Department Store
- Trendy , Up to date
- สินค้าผลิตตาม Season จึงต้องขายเร็วเพื่อให้ทันตามช่วงเวลา ประมาณ 3 เดือน

## - ขายส่ง ( Whole Sale )

- ราคาไม่สูงมากนัก ถูก - ปานกลางเน้นขายเร็วในปริมาณมาก ๆ
- สินค้ามีการตามเทรนด์ หรือตามกระแสนิยม ณ ช่วงเวลานั้น
- รูปแบบสินค้าจะไม่มีรายละเอียดมากนัก เน้นการผลิตง่าย ต้นทุนไม่สูง แต่ละสัปดาห์อาจมีการออกรูปแบบสินค้าใหม่อย่างน้อย 2-3 รูปแบบ
- ผลิตในอุตสาหกรรมขนาดกลางส่วนใหญ่





# ลักษณะวิธีการขายสินค้า

## - ขายตรง , ขายตามสั่ง

( Direct Sale , Catalogue Sale )

- แบ่ง Occasion อย่างชัดเจน
- ขายผ่านทาง TV , Online หรือ Internet หรือ ขายจาก Catalogue ตามนิตยสาร
- รูปแบบและราคาสินค้ามีหลากหลายระดับตามแต่ผู้ผลิตจะทำการออกแบบในสไตล์ของตนเอง แต่ต้องมีความน่าสนใจและแตกต่างจากที่มีตามท้องตลาดถึงจะดึงดูดผู้บริโภคได้ และมีการส่งเสริมการขายที่ดี ซึ่งผู้ผลิตหรือผู้ขายอาจมีการทำ Collection ออกมาล่วงหน้า

# สถานที่ขาย ( Place )

## ขายปลีก ( Retail )

### Department store

- Siam Paragon
- Central World
- Tung – Hua -Seng
- Siam Center / Discovery
- The Mall
- Robinson

### Shop

- Siam square
- Shopping Area
- Center Point

## ขายส่ง ( Whole Sale )

- Platinum
- Lotus , Big C
- Bo-bay Center
- Macro
- Baiyok





## การแบ่งพื้นที่ในร้าน หรือ บูติก

1. พื้นที่แขวนสินค้าเพื่อขาย ( Sale Area )
2. พื้นที่โชว์สินค้า ( Display Area )
  - แสดงภาพลักษณ์ของแบรนด์
  - Mix – Match เพื่อการขายและ  
แนะแนวทางลูกค้า
3. พื้นที่เก็บสินค้า ( Stock Area )
  - อยู่ด้านหลังของร้าน โดยทั่วไปใช้พื้นที่  $\frac{1}{4}$  ของพื้นที่ทั้งหมด
  - การจัดเก็บควรแบ่งตาม Collection เพื่อ  
ง่ายต่อการตรวจเช็คนับ จากนั้นค่อยแยกไซส์ สี
4. พื้นที่ห้องลอง ( Fitting Room )
  - ขนาดทั่วไปประมาณ 1 x 1.20 เมตร
  - มีกระจกเงา ประตู หรือม่าน เปิดด้านบน โถงเพื่อ  
ไม่ให้อึดอัด











**H&M**

window displays  
Autumn 2012,  
Vienna





# Benetton

window displays Autumn 2012, Vienna





**Peek & Cloppenburg**  
window displays  
Autumn 2012, Vienna



**Fendi**

window displays  
Spring / Summer  
2013, New York



**Diesel**

window displays Spring /  
Summer 2013, New York



# Puma

window displays Autumn 2012, Vienna



Zara

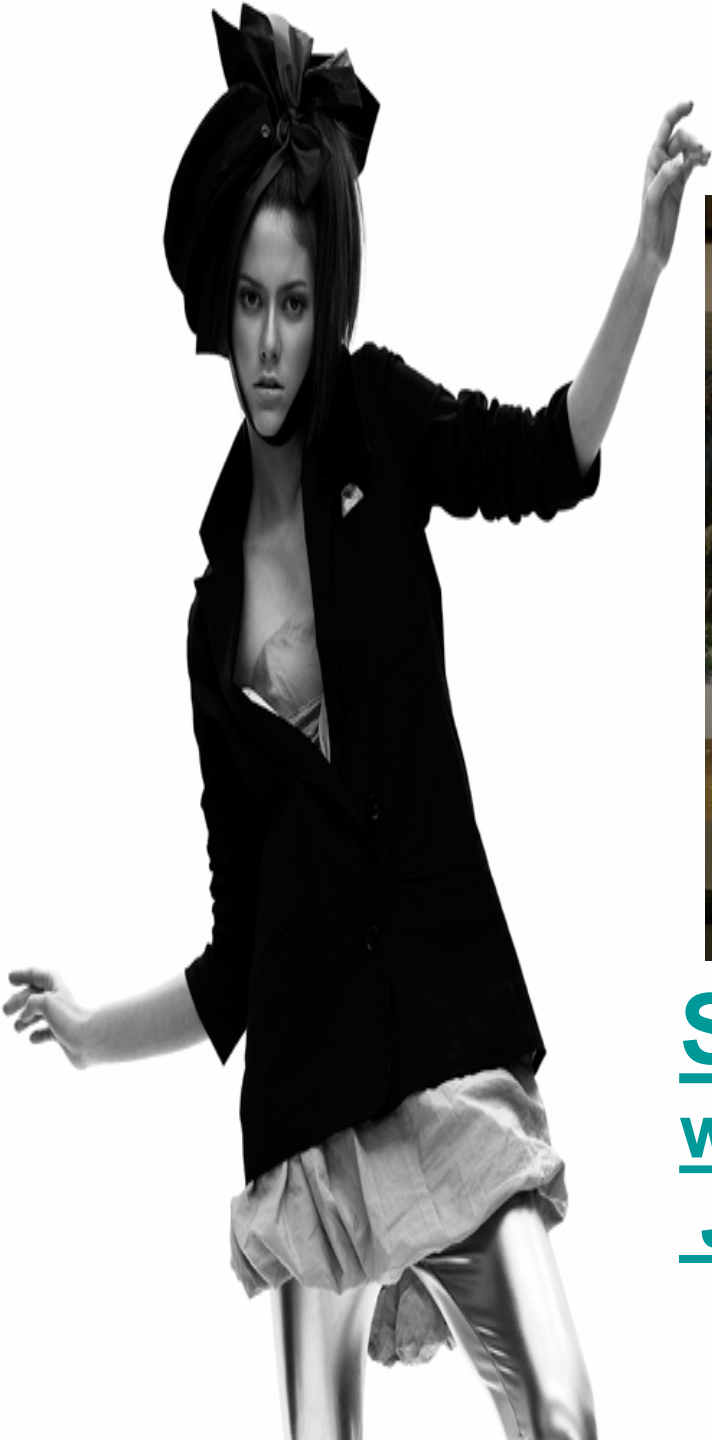
window displays Autumn  
2012, Vienna



**S. Oliver**

window displays  
Autumn 2012,





Sogo Department Store  
window display,  
Jakarta

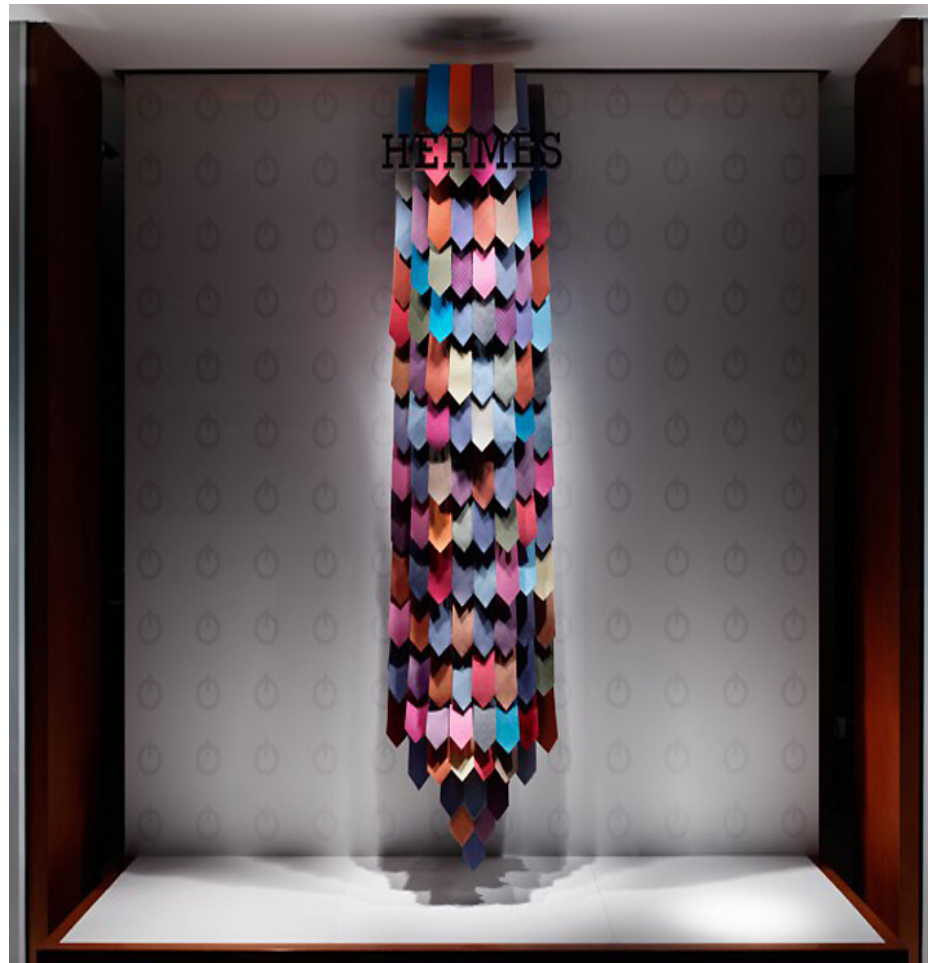


**Versace**  
window displays  
Autumn 2012, Vienna



**Hermès**  
window display  
at Pacific Place  
2013, Jakarta





Hermès  
window display by Torafu  
Architects, Tokyo









