

# องค์ประกอบทางทัศนศิลป์

ศักดิ์ชัย เอี่ยมกระสินธุ์ (ครูแจ๊ค)



ทัศนศิลป์  
(*Visual art*)

= ศิลปะที่รับรู้ด้วยการเห็น

ทัศนธาตุ  
(*Visual element*)

= ธาตุที่มองเห็นด้วยตา



Element

=

ธาตุปัจจัยต่างๆ ที่  
ประกอบกันขึ้นเป็นรูปทรง  
ทางศิลปะ

A large, horizontal, pink brushstroke graphic with a textured, hand-painted appearance. The stroke is wider on the left and tapers towards the right, with visible bristles and uneven edges. The text "Basic element" is centered within the stroke in a white, italicized serif font.

*Basic element*



## จุด (Point)

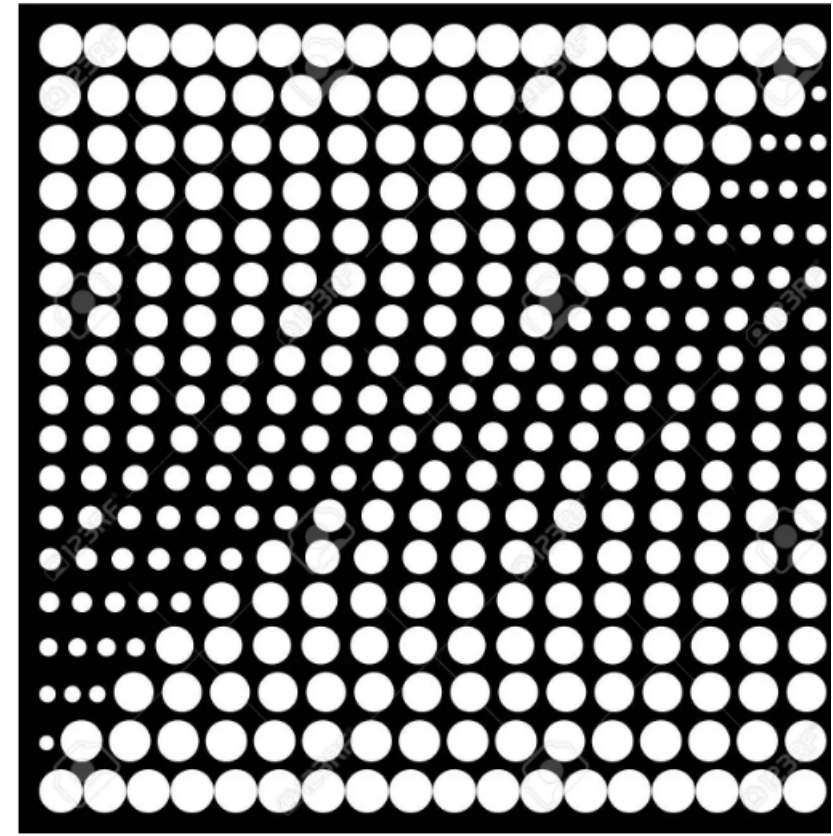
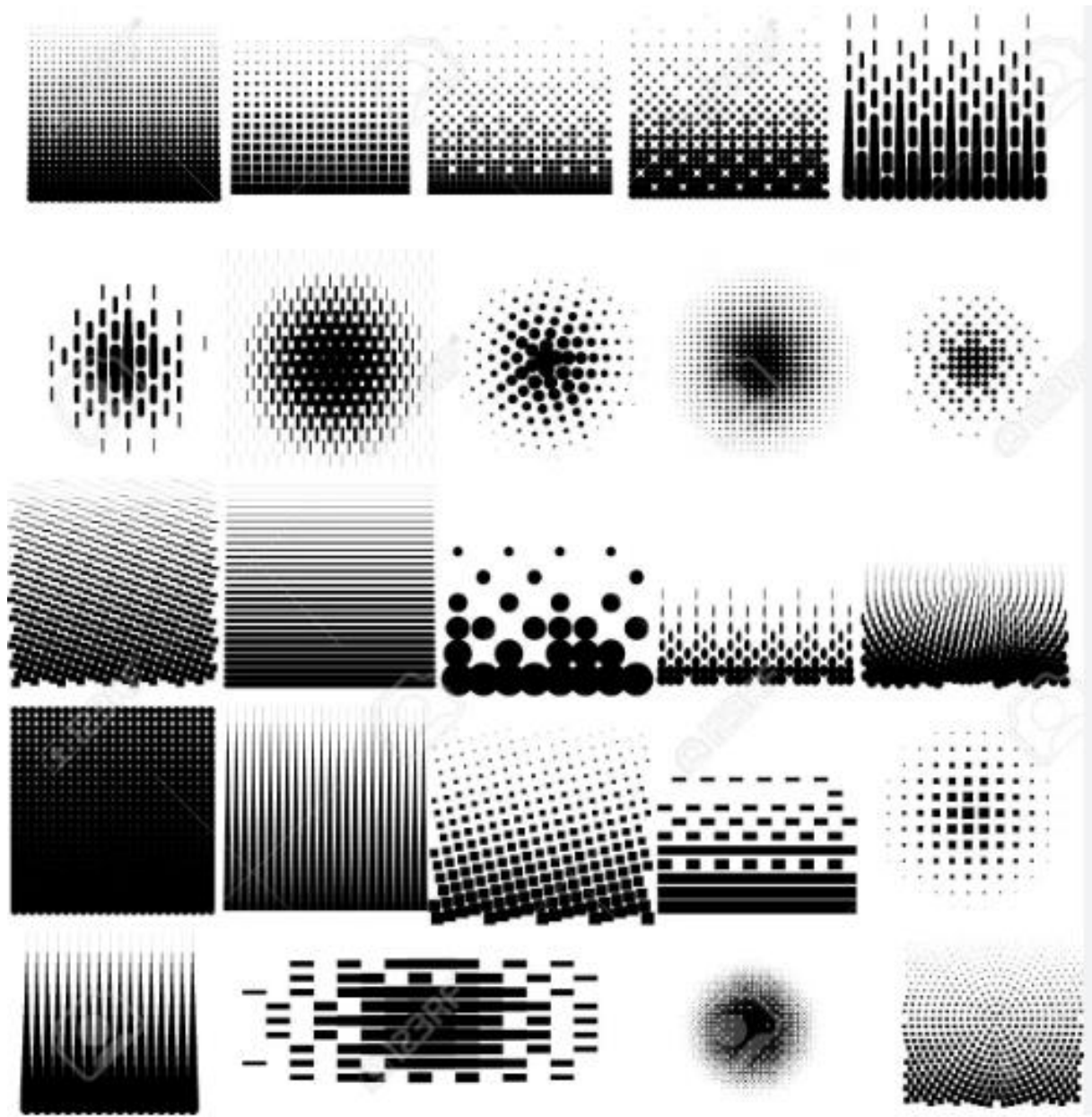
- เป็นทัศนธาตุเบื้องต้นในงานศิลปะ
- ไม่มีมิติ ความกว้าง ความยาว ความลึก
- เป็นส่วนที่เล็กที่สุด ที่จะมีผลในการสร้างรูปทรงและสร้างพลังความเคลื่อนไหว

# จุด (Point)



ลักษณะของจุด

- จุดเดียว
- จุดกระจาย
- กลุ่มจุด
- จุดที่ต่อเนื่องกัน





# เส้น (Line)



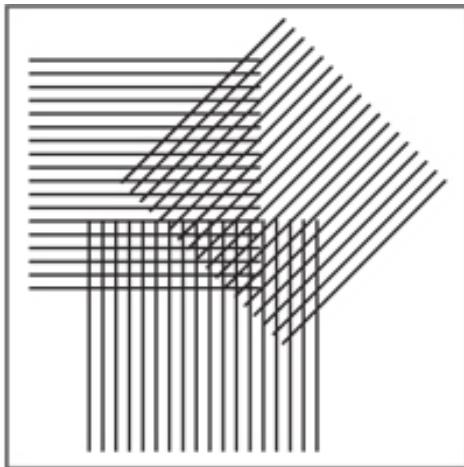
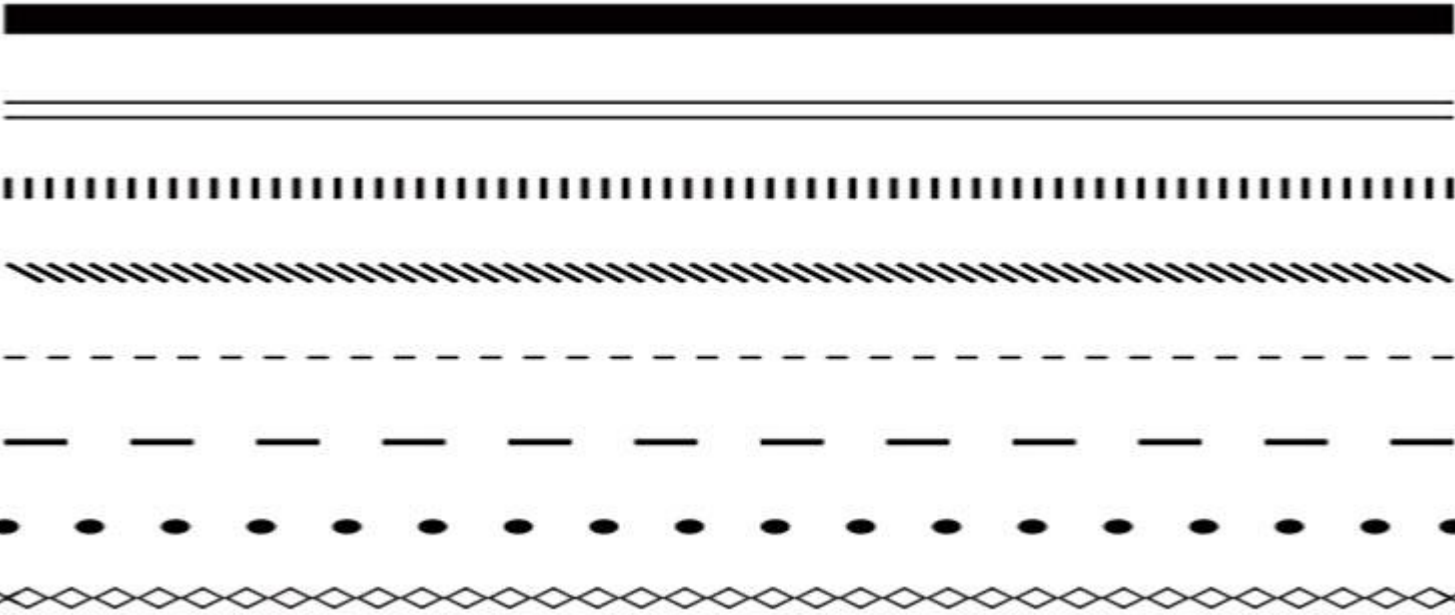
- เกิดจากจุดที่ต่อเนื่องกัน
- เกิดจากร่องรอยของจุดที่ถูกแรงหนึ่ง ผลักให้เคลื่อนที่ไป

# เส้น (Line)



คุณลักษณะของเส้น

- หนา บาง เข้ม อ่อน เล็ก ใหญ่ คมชัด  
พริ้วเลื่อน สั่นไหว
- ทิศทางตั้งตรง เฉียง นอน เลี้ยวโค้ง



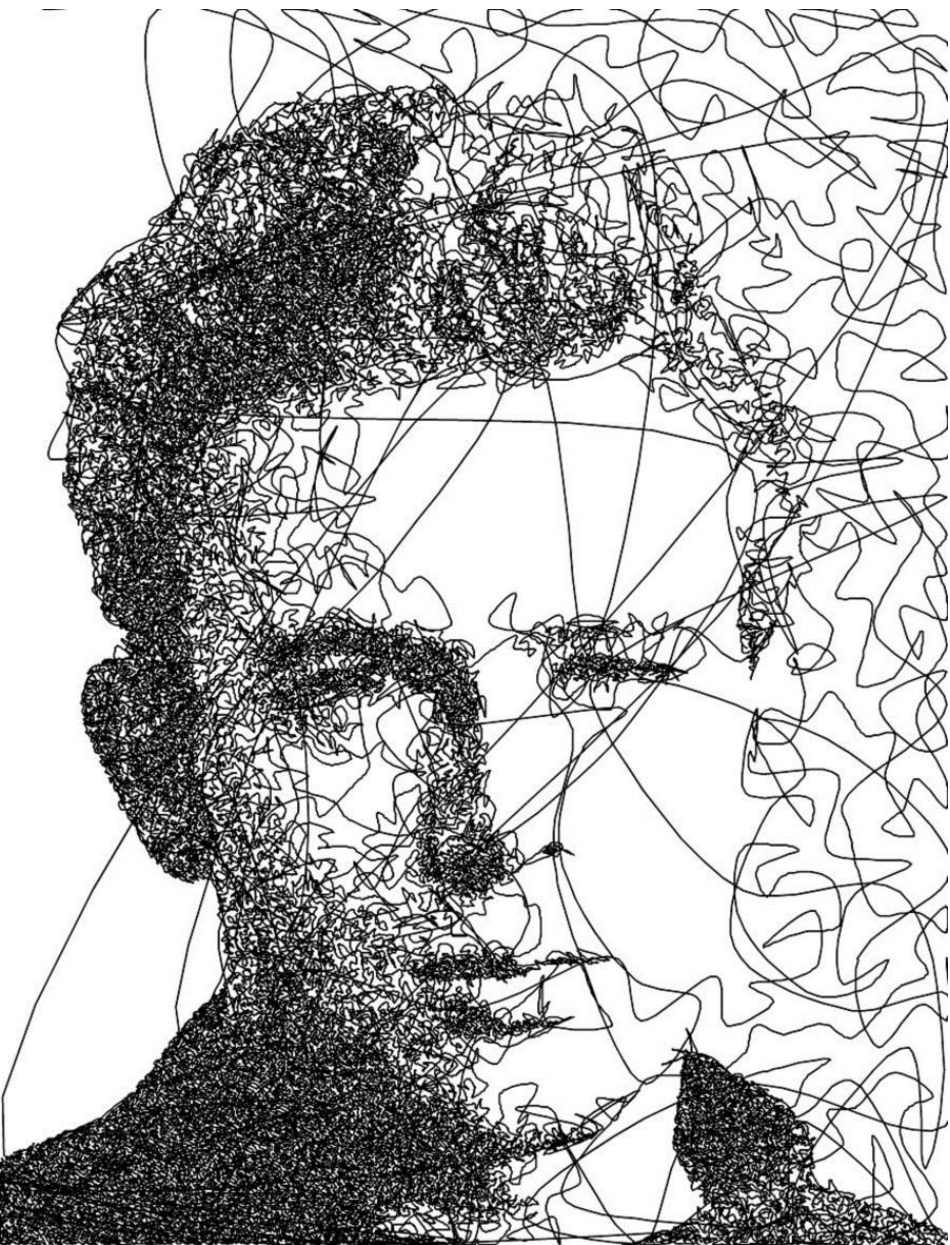
เส้นพื้นฐาน

- เส้นตรง
- เส้นโค้ง



## ความรู้สึกที่เกิดจากเส้น

- เส้นตรง : แข็งแรง แน่นอน ไม่ประนีประนอม หยาบ ชัยชนะ
- เส้นโค้งน้อย : อ่อนโยน สบาย เปลี่ยนแปลง เคลื่อนไหว เฉื่อยชา
- เส้นโค้งวงแคบ : เปลี่ยนทิศทางรวดเร็ว เคลื่อนไหวรุนแรง
- เส้นโค้งวงกลม : ทิศทางตายตัว มีระเบียบ นิ่ง
- เส้นโค้งกันหอย : เคลื่อนไหว ขยาย หดตัว คลี่คลาย
- เส้นฟันปลา : หักเหกะทันหัน กระทบ ชะงัก ขัดแย้งรุนแรง



## ความรู้สึกที่เกิดจากทิศทางของเส้น

- เส้นนอน : กลมกลืนกับแรงดึงดูดโลก พักผ่อน สงบ เฉย
- เส้นตั้ง : สมดุล มั่นคง เด่น เป็นสง่า เจียบขริ่ม รุ่งเรือง
- เส้นตรงเฉียง : เคลื่อนไหว นำสายตา ไม่มั่นคง
- เส้นเฉียงโค้ง : ขาดระเบียบ ตามยถากรรม พุ่งเข้า – ออก อ่อนแรง



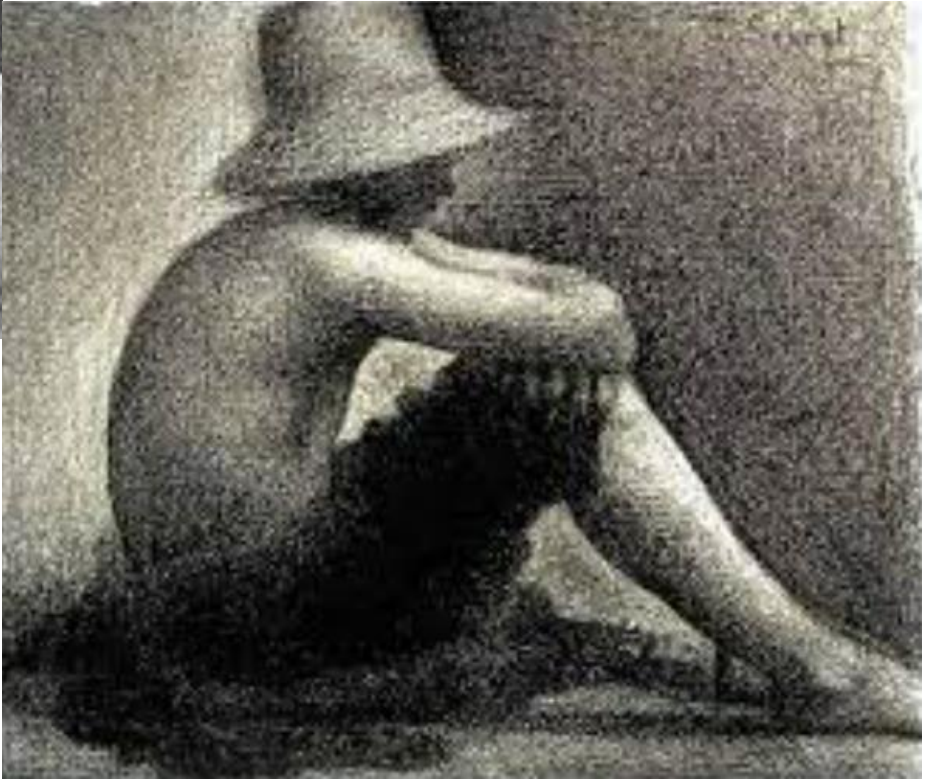
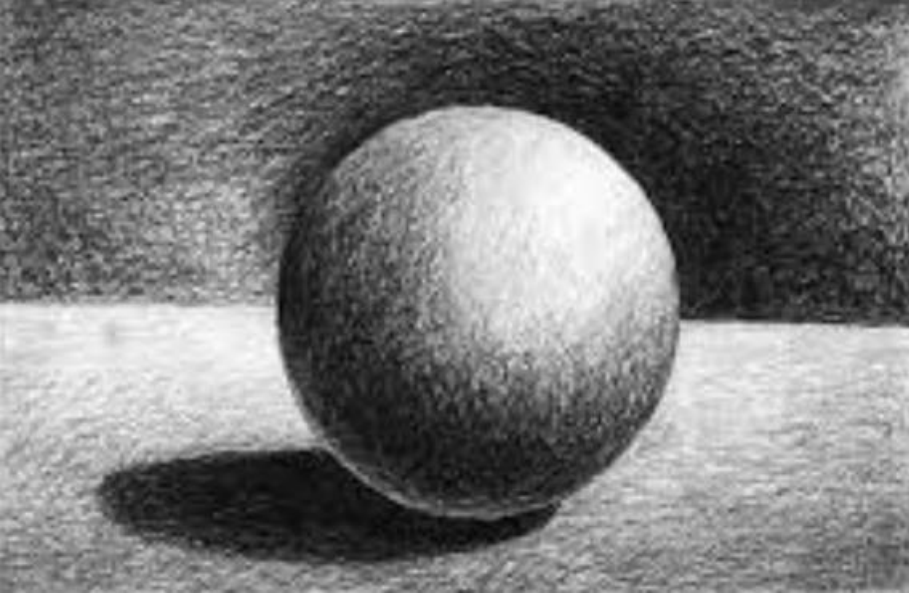
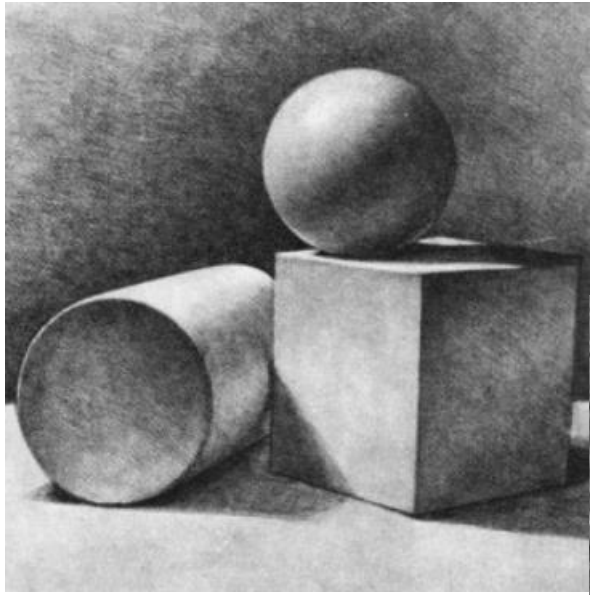
# น้ำหนัก (Tone)

=

เป็นองค์ประกอบของศิลปะที่อยู่คู่กันแสง เมื่อส่องกระทบ กับวัตถุ จะทำให้เกิดเงา

ความเข้มของเงาจะขึ้นอยู่กับความเข้มของแสง ในที่ที่มีแสงสว่างมาก เงาจะเข้มขึ้น และในที่ที่มีแสงสว่างน้อย เงาจะไม่ชัดเจน

ในที่ที่ไม่มีแสงสว่างจะไม่มีเงา และเงาจะอยู่ในทางตรงข้ามกับแสงเสมอ





## ความสำคัญของค่าน้ำหนัก

1. ให้ความแตกต่างระหว่างรูปและพื้น หรือรูปทรงกับที่ว่าง
2. ให้ความรู้สึกเคลื่อนไหว
3. ให้ความรู้สึกเป็น 2 มิติ แก่รูปร่าง และความเป็น 3 มิติแก่รูปทรง
4. ทำให้เกิดระยะความตื้น - ลึก และระยะใกล้ - ไกลของภาพ
5. ทำให้เกิดความกลมกลืนประสานกันของภาพ







พื้นผิว  
(Texture)

=

ลักษณะของบริเวณ  
ผิวหน้าของสิ่งต่าง ๆ ที่  
เมื่อสัมผัสแล้วสามารถ  
รับรู้ได้ ว่ามีลักษณะ  
อย่างไร คือรู้ว่า หยาบ  
ขรุขระ เรียบ มัน ด้าน  
เนียน สาก เป็นต้น



ลักษณะที่สัมผัสได้ของพื้นผิว มี 2 ประเภท คือ

1. **พื้นผิวที่สัมผัสได้ด้วยมือ** หรือกายสัมผัส เป็นลักษณะพื้นผิวที่เป็นอยู่จริง ๆ ของ ผิวหน้าของวัสดุนั้น ๆ ซึ่งสามารถสัมผัสได้จากงานประติมากรรม งานสถาปัตยกรรม และสิ่งประดิษฐ์อื่น ๆ
2. **พื้นผิวที่สัมผัสได้ด้วยสายตา** จากการมองเห็นแต่ไม่ใช่ลักษณะที่แท้จริงของผิว วัสดุนั้น ๆ เช่น การวาดภาพก้อนหินบนกระดาษ จะให้ความรู้สึกเป็นก้อนหินแต่ มือสัมผัสเป็นกระดาษ



A large, irregular pink brushstroke graphic that serves as a background for the title text.

# รูปร่างและรูปทรง (Form & Shape)

=

รูปทรง (Form) คือ รูปที่  
ลักษณะเป็น 3 มิติ โดย  
นอกจากจะแสดงความ  
กว้าง ความยาวแล้ว ยังมี  
ความลึก หรือความหนา  
นูน ด้วย เช่น รูปทรงกลม  
ทรงสามเหลี่ยม  
ทรงกระบอก



รูปเรขาคณิต  
(Geometric Form)

=

มีรูปที่แน่นอน มาตรฐาน  
สามารถวัดหรือคำนวณได้  
ง่าย มีกฎเกณฑ์ เกิดจาก  
การสร้างของมนุษย์ เช่น  
รูปสี่เหลี่ยมรูปวงกลม

A pink brushstroke graphic with a rough, hand-painted edge. Inside the brushstroke, the text "รูปอินทรีย์ (Organic Form)" is written in white. The brushstroke is positioned on the left side of the image.

รูปอินทรีย์  
(Organic Form)

=

เป็นรูปของสิ่งที่มีชีวิต  
หรือ คล้ายกับสิ่งมีชีวิต



รูปอิสระ  
(Free Form)

=

เป็นรูปที่ไม่ใช่แบบ  
เรขาคณิต หรือแบบ  
อินทรีย์ แต่เกิดขึ้นอย่าง  
อิสระ ไม่มีโครงสร้างที่  
แน่นอน ซึ่งเป็นไปตาม  
อิทธิพล และการกระทำ  
จากสิ่งแวดล้อม เช่น รูป  
ก้อนเมฆ ก้อนหิน หยดน้ำ  
ควีน

ความสัมพันธ์ระหว่าง  
รูปทรง

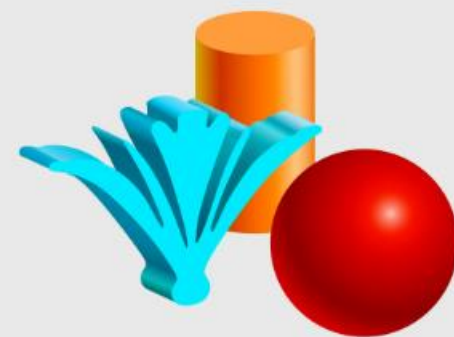
เมื่อนำรูปทรงหลาย ๆ รูปมาวางใกล้กัน รูปเหล่านั้นจะมีความสัมพันธ์ ดึงดูด หรือผลักไส ซึ่งกันและกัน

=

การประกอบกันของรูปทรง อาจทำได้ โดย ใช้รูปทรงที่มีลักษณะใกล้เคียงกัน รูปทรงที่ต่อเนื่องกัน รูปทรงที่ซ้อนกัน รูปทรงที่ผนึกเข้าด้วยกัน รูปทรงที่แทรกเข้าหากัน รูปทรงที่สานเข้าด้วยกัน หรือ รูปทรงที่บิดพันกัน การนำรูปเรขาคณิต รูปอินทรีย์ และรูปอิสระมาประกอบเข้าด้วยกัน จะได้รูปลักษณะใหม่ ๆ อย่างไม่สิ้นสุด

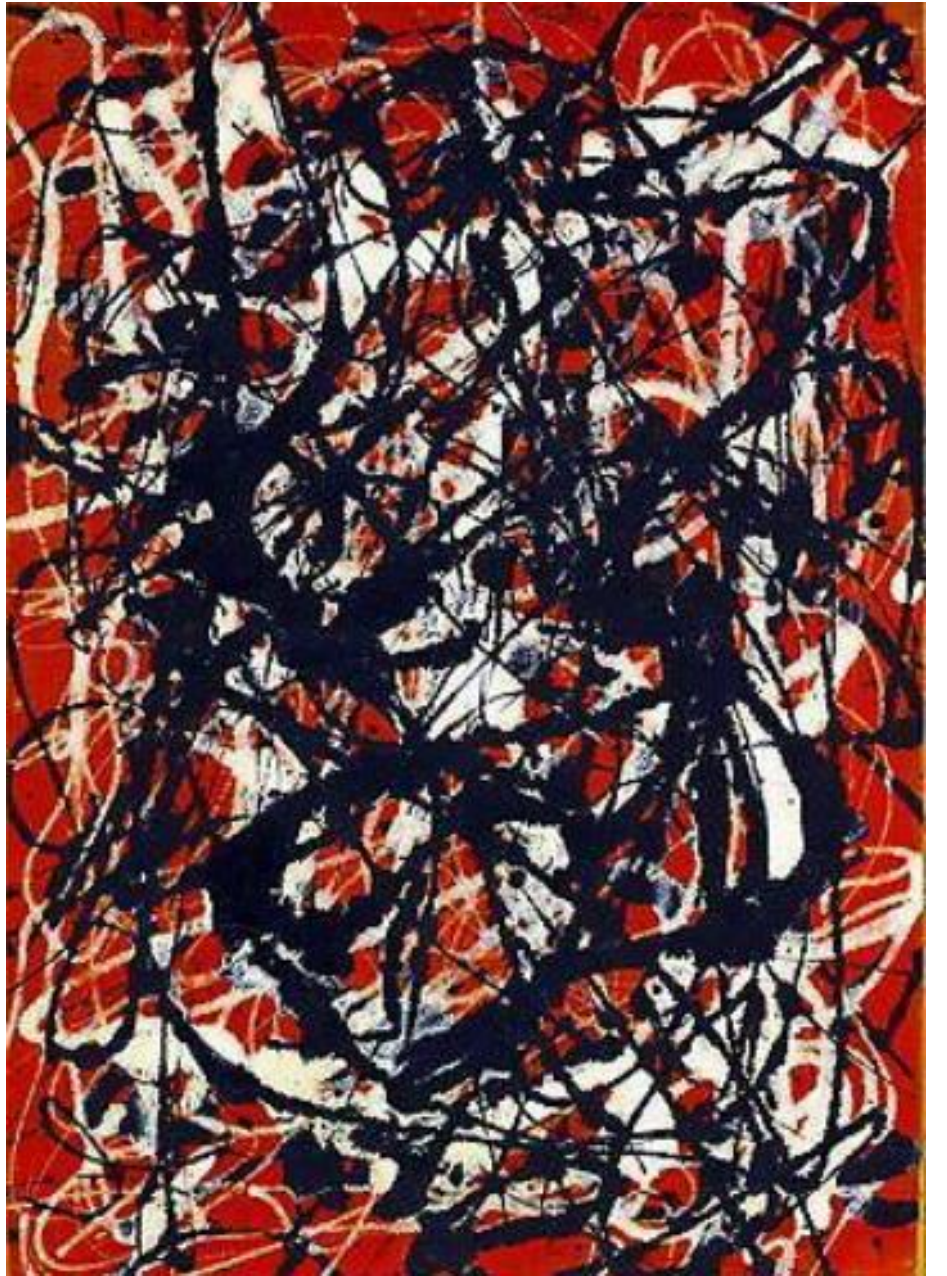


**SHAPE**



**FORM**







ที่ว่าง  
(space)

=

คือ คู่ของรูปทรงที่ขัดแย้ง  
กันอย่างตรงกันข้าม มี  
บทบาทในการสร้างและ  
เสริมรูปทรงไม่น้อยย  
กว่าทัศนธาตุอื่น ๆ

# ความหมายของที่ว่าง

=

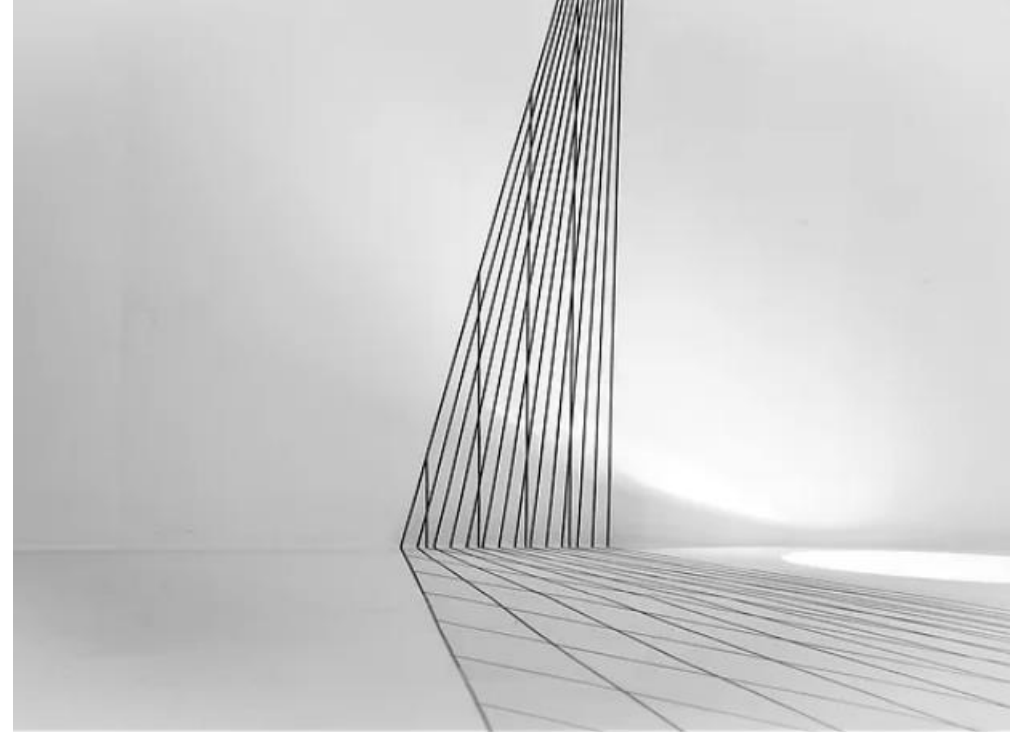
- ปริมาตรของรูปทรงที่กินระวางเนื้อที่อยู่
- อากาศที่โอบล้อมรูปทรง
- ระยะห่างระหว่างรูปทรง (ช่องไฟ)
- ปริมาตรของที่ว่างที่จำกัดด้วยขอบเขต
- แผ่นภาพ 2 มิติที่ศิลปินใช้เขียนภาพ



**POSITIVE SPACE**



**NEGATIVE SPACE**







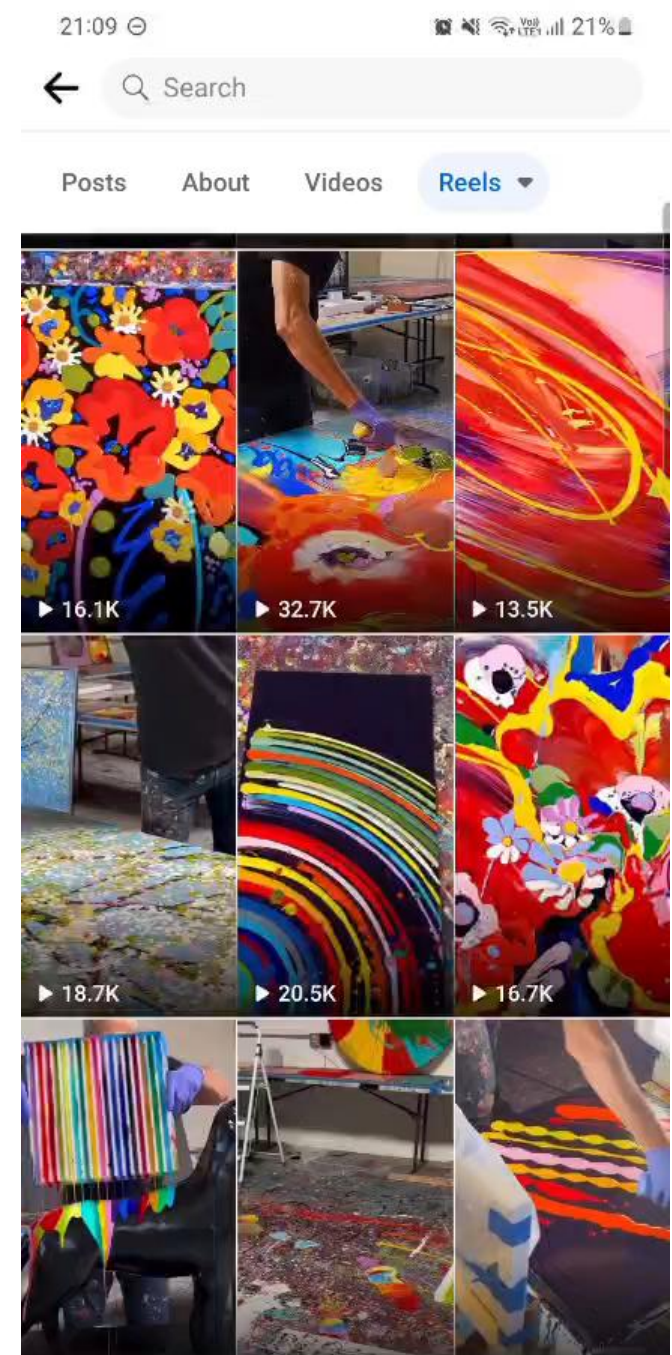
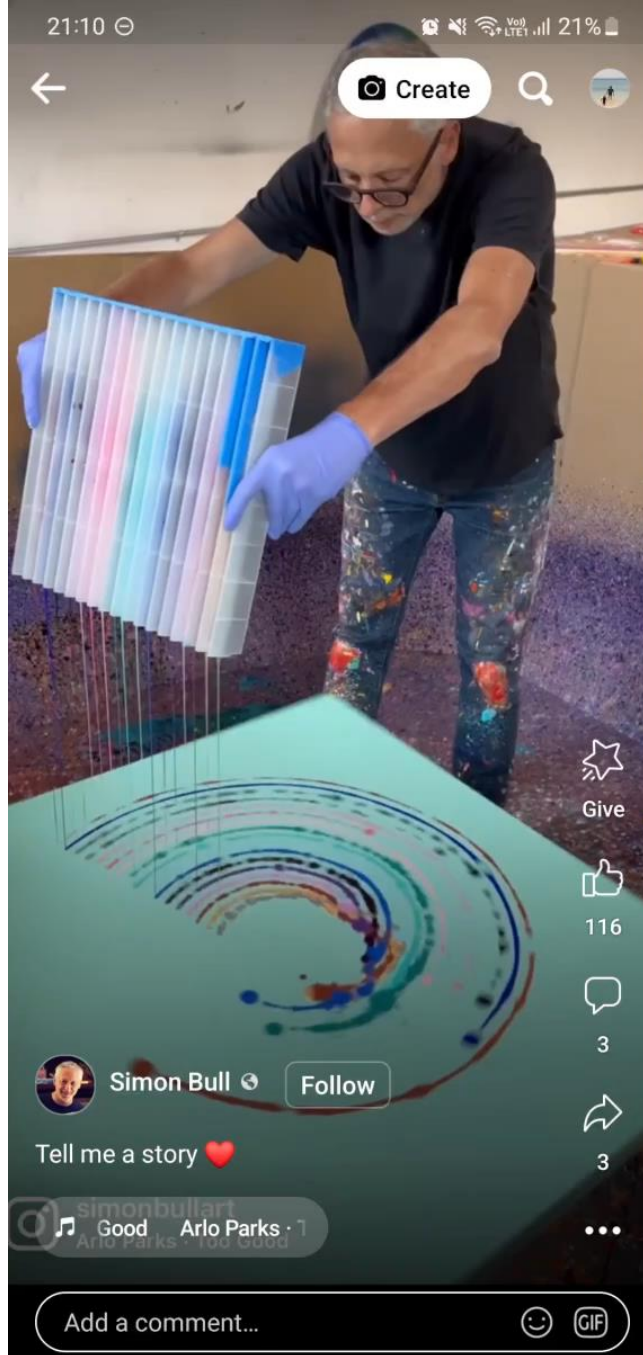
=

- เป็นส่วนประกอบที่สำคัญ  
ในการทำงานศิลปะ สีจะ  
ช่วยให้เกิดความน่าสนใจ  
และมีชีวิตชีวาแก่ผู้ที่ได้พบ  
เห็น อีกทั้งยังให้ความรู้สึก  
ต่าง ๆ ได้ด้วย สีจึงมี  
อิทธิพลต่อจิตใจของ  
มนุษย์เราเป็นอันมาก
- สี คือลักษณะของแสงที่  
ปรากฏแก่สายตาให้เห็น  
เป็นสี

# ประโยชน์

=

1. ใช้ในการจำแนกสิ่งต่าง ๆ เพื่อให้เห็นชัดเจน
2. ใช้ในการจัดองค์ประกอบของสิ่งต่าง ๆ เพื่อให้เกิดความสวยงาม กลมกลืน เช่น การแต่งกาย การจัดตกแต่งบ้าน
3. ใช้ในการจัดกลุ่ม พวก คณะ ด้วยการใส่สีต่าง ๆ เช่น คณะสี เครื่องแบบต่าง ๆ
4. ใช้ในการสื่อความหมาย เป็นสัญลักษณ์ หรือใช้บอกเล่าเรื่องราว
5. ใช้ในการสร้างสรรค์งานศิลปะ เพื่อให้เกิดความสวยงาม สร้างบรรยากาศ สมจริง และน่าสนใจ
6. เป็นองค์ประกอบในการมองเห็นสิ่งต่าง ๆ ของมนุษย์



# จังหวะลีลา (Rhythm)

=

- การเคลื่อนไหวที่เกิดจาก การซ้ำกัน ของ องค์ประกอบเป็นการซ้ำที่เป็นระเบียบ จากระเบียบ ธรรมดาที่มีช่วงห่างเท่าๆ กัน มาเป็นระเบียบที่ สูงขึ้น ซับซ้อนขึ้นจนถึงขั้น เกิดเป็นรูปลักษณะ ของ ศิลปะ
- เนื่องจากจังหวะของลาย นั้น ซ้ำตัวเองอยู่ตลอดไป ไม่มีวันจบ และมีแบบรูป ของการซ้ำ ที่ตายตัว



# จังหวะลีลา (Rhythm)

=

- แต่งงานศิลปะ แต่ละชิ้น จะต้องจบลงอย่างสมบูรณ์ และมีความหมายในตัว งานศิลปะทุกชิ้นมีกฎเกณฑ์ และระเบียบที่ซ่อนลึกอยู่ภายใน ไม่สามารถมองเห็นได้ชัดเจน งานชิ้นใดที่แสดงระเบียบ กฎเกณฑ์ ที่ชัดเจนเกินไป งานชิ้นนั้นก็จะมีจำกัดตัวเอง ไม่ต่างอะไรกับลวดลายที่มองเห็นได้ง่าย ไม่มีความหมาย ให้ผลเพียงความเพลิดเพลินสบายตาแก่ผู้ชม





