

# การจัดการทรัพยากรมนุษย์

## Human Resource Management

รศ.ดร.ฤดี นิยมรัตน์

e-mail: reudee.ni@ssru.ac.th

Google Classroom รหัสชั้นเรียน 6cibeil

Web site: [http://www.teacher.ssru.ac.th/reudee\\_ni/](http://www.teacher.ssru.ac.th/reudee_ni/)

DLP: <https://ssrudlp.ssru.ac.th/>



**HUMAN RESOURCES**  
Human Resource Management

รศ.ดร.ฤดี นิยมรัตน์



*H*

*R*

*M*

รศ.ดร. ฤดี นิยมรัตน์

# บทที่ 8

## สหภาพแรงงานสัมพันธ์



**HUMAN RESOURCE  
MANAGEMENT**

*H*

*R*

*M*

## สภาพแรงงานรถยนต์สหรัฐเริ่มหยุดงานประท้วง หลังเจรจาข้อตกลงล้มเหลว

ข่าวต่างประเทศ 15 ก.ย. 66 11:52น.



ข้อเรียกร้องหลัก ๆ ของสหภาพได้แก่ การปรับขึ้นค่าจ้างรายชั่วโมง 40%, ลดเวลาทำงานเหลือ 32 ชั่วโมงต่อสัปดาห์ กลับไปใช้ระบบบำนาญแบบเดิม ยกเลิกระดับค่าตอบแทนที่แตกต่างกัน และกลับไปใช้ระบบการปรับค่าครองชีพ (COLA) อีกครั้ง และข้อเรียกร้องอื่นๆ รวมถึงสิทธิประโยชน์ที่เพิ่มขึ้นสำหรับผู้เกษียณอายุ และสิทธิประโยชน์ที่เพิ่มขึ้นด้านการดูแลสุขภาพและการดูแลสุขภาพครอบครัว

<https://www.infoquest.co.th/2023/335096#about>

### ประท้วงสหภาพยานยนต์ลูกกลาม 20 รัฐทั่วอเมริกา



<https://www.voathai.com/a/strikes-against-us-automakers-spread-to-38-locations-in-20-states/7280160.html>

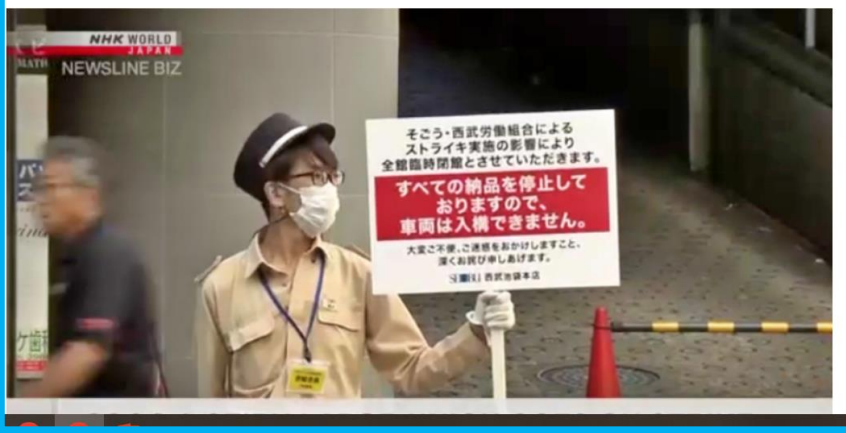
## สภาพแรงงานห้างสรรพสินค้าในญี่ปุ่นหยุดงานประท้วงครั้งแรกในรอบ 60 ปี

38 Shares

ประเทศไทย / ข่าว

<https://prachatai.com/journal/2023/09/105732>

Submitted on Sat, 2023-09-02 14:50



## สภาพแรงงานไทรอัมพ์ฯ จี รม.แก้ปัญหาลอยแพ 1.3 พันคนงานกว่าครึ่งปีแล้ว

<https://prachatai.com/journal/2021/10/95363>

**ความหมาย** สหภาพแรงงาน เป็นองค์กรที่จัดตั้งขึ้นตามกฎหมาย

อันจะเป็นประโยชน์ต่อทั้งนายจ้างและลูกจ้าง เป็นระบบทวิภาคี ที่นายจ้างยอมรับและเปิดโอกาสให้ลูกจ้างได้เข้ามามีส่วนร่วมคิดในการป้องกันและแก้ไขปัญหาข้อขัดแย้งที่อาจเกิดขึ้นเพื่อสร้างสรรค์ความสัมพันธ์อันดีอันจะนำไปสู่ความเข้าใจและการร่วมแรงร่วมใจเพื่อผลประโยชน์ร่วมกันในที่สุด

**วัตถุประสงค์**

สหภาพแรงงานเป็นองค์กรของลูกจ้างที่รวมตัวกันจัดตั้งขึ้น เพื่อวัตถุประสงค์ตามพระราชบัญญัติแรงงานสัมพันธ์ พ.ศ. 2518 ดังนี้

1. แสวงหาและคุ้มครองผลประโยชน์เกี่ยวกับสภาพการจ้าง เช่น เงื่อนไขการจ้างหรือการทำงาน กำหนดวันและเวลา ทำงาน ต่างจ้าง สวัสดิการ การเลิกจ้าง หรือประโยชน์อื่นของนายจ้างหรือลูกจ้างอันเกี่ยวกับการจ้างหรือการทำงาน
2. ส่งเสริมความสัมพันธ์อันดีระหว่างนายจ้างกับลูกจ้าง
3. ส่งเสริมความสัมพันธ์อันดีระหว่างลูกจ้างด้วยกัน สหภาพแรงงานต้องมีข้อบังคับ กรรมการบริหารสหภาพและต้องจดทะเบียนต่อนายทะเบียน เมื่อได้รับการจดทะเบียนแล้วมีฐานะเป็นนิติบุคคล

*H*

*R*

*M*

## ประเภท สหภาพแรงงาน แบ่งเป็น 2 ประเภท

1. สหภาพแรงงานนายจ้างคนเดียวกัน (House Union or Company Union) จะขอจดทะเบียนได้ซึ่งผู้เริ่มก่อการทุกคนต้องเป็นลูกจ้างของนายจ้างคนเดียวกัน
2. สหภาพแรงงานประเภทกิจการเดียวกัน (Industrial Union) ซึ่งผู้เริ่มก่อการต้องเป็นลูกจ้างของนายจ้างที่ประกอบกิจการประเภทเดียวกันโดยไม่คำนึงว่าจะมีนายจ้างกี่คน

## ระดับ สหภาพแรงงาน แบ่งเป็น 2 ระดับ

1. สหภาพแรงงานระดับผู้บังคับบัญชา (มีอำนาจตามมาตรา 95 วรรคสาม)
2. สหภาพแรงงานระดับพนักงาน (ไม่มีอำนาจตามมาตรา 95 วรรคสาม)

*H*

*R*

*M*

## อำนาจ หน้าที่

1. เรียกร้อง เจรจา ทำความตกลง และรับทราบคำชี้ขาดหรือทำข้อตกลงกับนายจ้างหรือสมาคมนายจ้างในกิจการของสมาชิกได้
2. จัดการและดำเนินการเพื่อให้สมาชิกได้รับประโยชน์ทั้งนี้ ภายใต้ข้อบังคับของวัตถุประสงค์ของสหภาพแรงงาน
3. จัดให้มีการบริการสนเทศเพื่อให้สมาชิกมาติดต่อเกี่ยวกับการจัดหางาน
4. จัดให้มีการการให้คำปรึกษาเพื่อแก้ไขปัญหาหรือข้อขัดข้องขัดแย้งเกี่ยวกับการบริหารงานการทำงาน
5. จัดให้มีการบริการเกี่ยวกับการจัดสรรเงินหรือ ทรัพย์สิน เพื่อสวัสดิการของสมาชิก หรือเพื่อสาธารณประโยชน์ทั้งนี้ตามที่ที่ประชุมใหญ่เห็นสมควร
6. เรียกเก็บเงินค่าสมัครเป็นสมาชิกและเงินค่าบำรุงตามอัตราที่กำหนดในข้อบังคับของสหภาพแรงงาน

*H*

*R*

*M*

## บทบาท ต่อสมาชิก

1. เป็นตัวแทนเจรจา ทำความตกลง รับทราบคำชี้ขาดและดำเนินการเพื่อให้สมาชิกได้รับประโยชน์
2. เป็นผู้แทนที่ดี มีความซื่อสัตย์ต่อสมาชิก
3. ให้สมาชิกได้มีส่วนร่วมในกิจกรรมของสหภาพแรงงานและให้คำแนะนำแก่สมาชิกในแนวทางที่ถูกต้อง
4. คຸ້ມครองผลประโยชน์ของสมาชิกต่อนายจ้าง
5. เป็นตัวแทนของลูกจ้างในการปรึกษาหารือเพื่อปรับปรุงสวัสดิการและสภาพการจ้าง
6. ดำเนินกิจการตามขั้นตอนของกฎหมาย และไม่ทำให้นายจ้างได้รับความเสียหาย
7. เคารพกฎ ระเบียบ ของสถานประกอบการ และข้อตกลง
8. ตั้งใจปฏิบัติหน้าที่ เพื่อให้สถานประกอบการมีความเจริญก้าวหน้า
9. แนะนำ ร่วมหารือกับนายจ้าง เพื่อปรับปรุงสถานประกอบการในการเพิ่มผลผลิต
10. สร้างความเชื่อถือต่อลูกค้าของบริษัทในด้านคุณภาพของสินค้าและการทำงาน

# เอกสารที่ใช้จดทะเบียนสหภาพแรงงาน

1. ประวัติพร้อมรูปถ่ายของผู้ก่อการจัดตั้งสหภาพแรงงาน จำนวนไม่น้อยกว่า 10 คน
2. ภาพถ่ายสำเนาทะเบียนบ้าน หรือสำเนาบัตรประจำตัวประชาชนของผู้ริเริ่มก่อการที่ลงลายมือชื่อรับรองสำเนา
3. แผนที่สังเขปแสดงที่ตั้งสำนักงานของสหภาพแรงงาน
4. ตัวอย่างเครื่องหมายสหภาพแรงงาน ซึ่งต้องมีชื่อเต็มของสหภาพแรงงานและมีขนาดที่สามารถอ่านข้อความได้ชัดเจน
5. หนังสือรับรองตนเอง ละรับรองตำแหน่ง อำนาจหน้าที่ของผู้ริเริ่มก่อการ
6. หลักฐานการเป็นลูกจ้าง (ถ้ามี)
7. หนังสือยินยอมให้ใช้สถานที่เป็นที่ตั้งสหภาพแรงงานซึ่งเจ้าบ้านยินยอมให้ใช้สถานที่
8. แผนที่สังเขปแสดงที่ตั้งสำนักงานของนายจ้าง
9. ร่างข้อบังคับ จำนวน 3 ฉบับ
10. ข้อบังคับเกี่ยวกับการทำงาน (ถ้ามี)

*H*

*R*

*M*

Q & A

Question & Answer

*H*

*R*

*M*