

การเรียนรู้ภาษาของมนุษย์

ชนิดของภาษา



ภาษาที่สอง

ภาษา
ที่ใช้ในโรงเรียน

ภาษา
ราชการ



SUSTAINABLE DEVELOPMENT GOALS

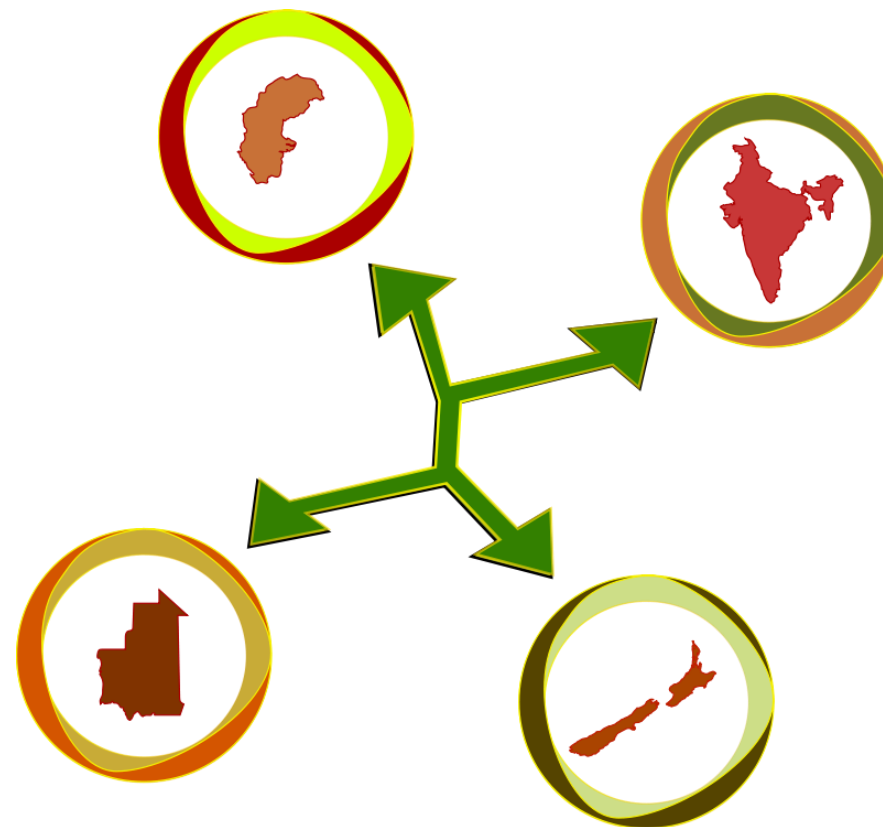


ภาษาต่างประเทศ

เพื่อแสวงหาความรู้

เพื่อการท่องเที่ยว

เพื่อการค้า

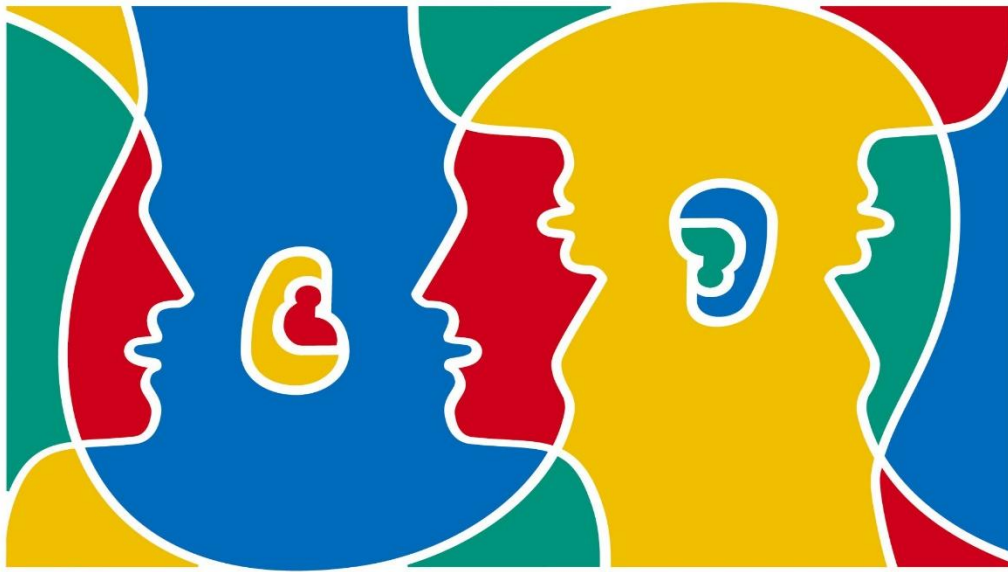


ภาษาแรก

“เด็กไทยที่ชาวอังกฤษรับไปเป็น
บุตรบุญธรรมตั้งแต่แรกเกิดและเติบโต
ในประเทศที่คนใช้ภาษาอังกฤษในการ
สื่อสารในชีวิตประจำวัน”



ภาษาที่สอง/ภาษาต่างประเทศ



“เด็กไทยที่ชาวอังกฤษรับไปเป็นบุตร
บุญธรรมในประเทศที่คนใช้ภาษาอังกฤษในการ
สื่อสารในชีวิตประจำวัน”

“เด็กไทยที่เกิดและเติบโตในประเทศ
ไทยจนเรียนรู้ภาษาแรกแล้วได้ย้ายไปพำนัก
เป็นการถาวรในประเทศอินเดีย”

“เด็กไทยที่เกิดและเติบโตในประเทศ
ไทยจนเรียนรู้ภาษาแรกแล้วได้เริ่มเรียน
ภาษาอังกฤษที่โรงเรียนในสังกัด กทม.”

การรับภาษา
(Acquisition)

เด็กมีกระบวนการเรียนภาษาอย่างไร??...

การเรียนรู้ภาษา
(Learning)

การเรียนรู้ภาษาแรก

Skinner

สิ่งเร้า (Stimulus)

เลียนเสียง
(Babbling)

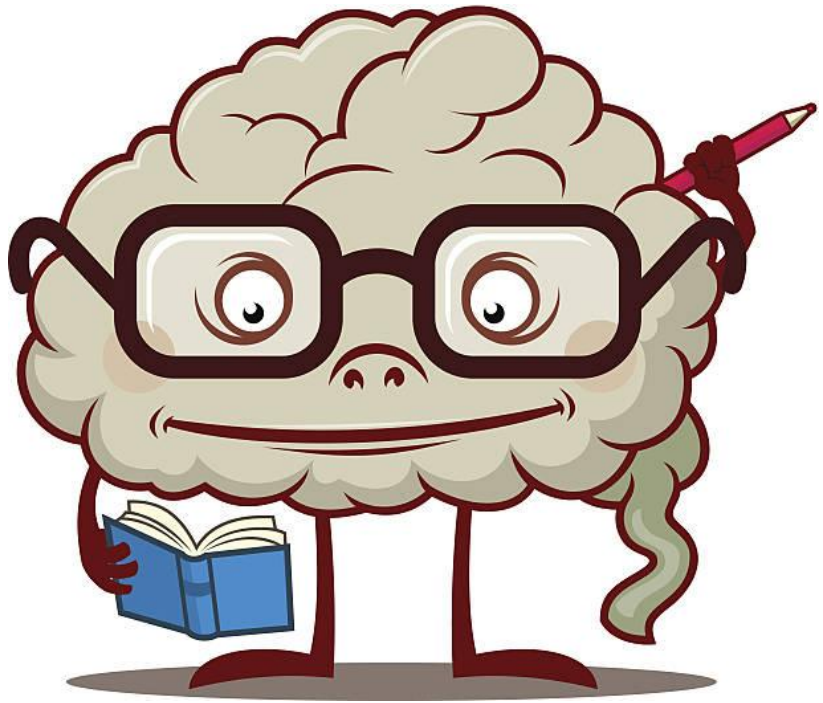
ทฤษฎีพฤติกรรมนิยม (Behaviorism)
การเรียนรู้ทางภาษาของมนุษย์เป็น
การสร้างสมมติฐานซึ่งเกิดจากการฝึก
โดยใช้สิ่งตอบสนองด้วยแรงเสริมหรือรางวัล

การตอบสนอง
(Feedback)



การเรียนรู้ภาษาแรก (ต่อ)

Chomsky



ทฤษฎีรู้แต่กำเนิด (Cognitivism) มนุษย์ทุกคนเกิดมาพร้อมกับมีเครื่องช่วยในการเรียนภาษานั้นคือ สมองมีโครงสร้างทางภาษาศาสตร์อยู่ในตัวหรือติดตัวโดยกำเนิด ซึ่งทำให้มนุษย์ทุกคนสามารถเรียนรู้ภาษาได้ด้วยตนเอง โดยไม่ต้องอาศัยการเลียนแบบแต่อย่างใด



การเรียนรู้ภาษาแรก (ต่อ)

Jean Piaget



ทฤษฎีพุทธรนิยม (Cognitivism)

มนุษย์ต้องใช้ “**สติปัญญา**” ในการเรียนรู้ภาษาในบาง

ช่วงของพัฒนาการ โดยเฉพาะอย่างยิ่ง**การเข้าใจ**

ความหมายของพฤติกรรม และความคิดเชิง นามธรรม

เช่น คำว่า สวย, ดี, ตาย, เก่ง, คอร์รัปชัน, ประชาธิปไตย

การเรียนรู้ภาษาต่างประเทศ

การเรียนรู้ภาษาที่สองไม่ได้เหมือนการเรียนรู้ภาษาแรก ทั้งนี้เป็นเพราะมีปัจจัยหลาย ๆ อย่างที่มีผลต่อการเรียนรู้ภาษาที่สอง

ประสบความสำเร็จด้านใดด้านหนึ่งเท่านั้น

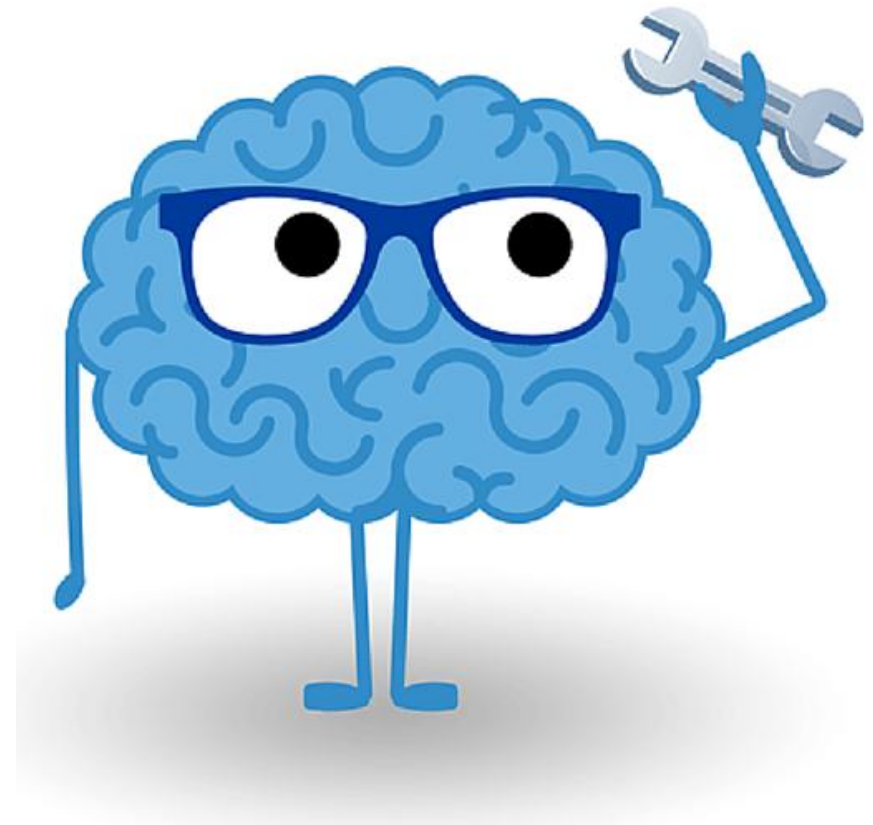
ความสำเร็จการเรียนรู้ภาษาต่างกัน

การคำนึงถึงความถูกต้องมากเกินไป

สัญชาตญาณในการใช้ภาษา

การแก้ไขทำให้ผู้เรียนพัฒนาภาษาไปได้

อารมณ์ ความรู้สึก แรงจูงใจ และทัศนคติมีผลต่อการเรียน



สมมติฐานในการเรียนภาษาต่างประเทศ



- ▶ **The Acquisition Hypothesis**
- ▶ **The Natural Order Hypothesis**
- ▶ **The Monitor Hypothesis**
- ▶ **The Input Hypothesis**
- ▶ **The Affective-Filter Hypothesis**

The **Acquisition** Hypothesis

การเรียนรู้ภาษาแบบ**ธรรมชาติ**...

การเรียนรู้ภาษาแบบ**ธรรมชาติ**

การเรียนรู้จากการใช้ภาษาในการสื่อสารจริง ๆ

การเรียนรู้ภาษาแบบ**ไม่**เป็น**ธรรมชาติ**

การเรียนรู้เกี่ยวกับตัวภาษา

“Her curl my hair”

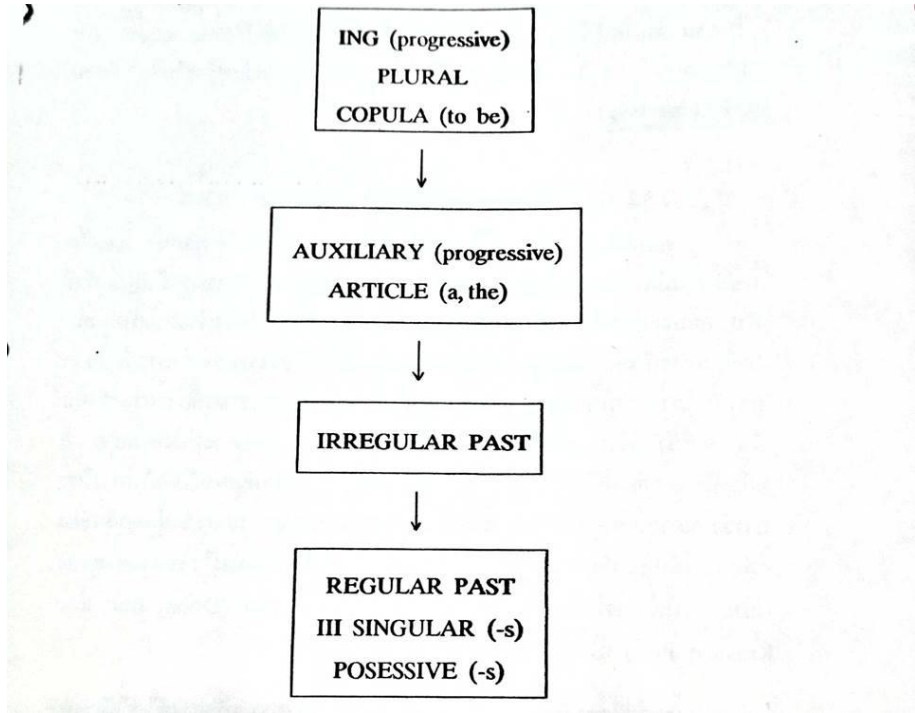
“Dog cries”



The Nature

การเรียนรู้กฎเกณฑ์

ผู้เรียนสามารถเรียนรู้โครงสร้างของ



ที่มา : ชื่อหนังสือ การเรียนการสอนภาษาเพื่อการสื่อสาร
ผู้แต่ง อรุณี วิริยะจิตรรา

Scope & Sequence		Functions	Grammar
1	I'm New Here	Greeting and introductions How to say and spell your name	Verb <i>to be</i> : affirmative singular Question word: <i>What</i> Possessive adjectives: <i>my, your, his, her</i>
2	Where Are You from?	Personal information To say where you are from To talk about countries and nationalities To talk about age	Verb <i>to be</i> : plural, negative, information questions Question words: <i>How old, Where</i>
3	English around the World	To ask about and give the names of objects To give commands, instructions, and advice	Definite and indefinite articles: <i>the, a/an</i> Singular/plural nouns Demonstrative pronouns Imperative
Review 1			
4	Who's That?	To talk about occupations To describe people To talk about school, teachers, friends	Verb <i>to be</i> : <i>yes-no</i> questions, short answers Possessive adjectives (including <i>our, your, their</i>) Adjectives: <i>short, tall, blond, etc.</i> Question word: <i>Who</i>
5	Do You Have a Tablet?	To talk about favorite possessions To describe objects	Verb <i>have</i> : affirmative, negative, <i>yes-no</i> questions, short answers Possessive: <i>'s</i>
6	Months of the Year	To talk about birthdays To talk about family	Verb <i>have</i> : information questions Question words: <i>How many, When</i>
Review 2			
7	Do You Like Chocolate?	To express likes and dislikes To order food	Verbs <i>like/love</i> + object Plural nouns: Regular and irregular
8	Nice House!	To describe one's house To describe location of objects	<i>There is / There are</i> Prepositions of place: <i>in, on, next to, under, behind, in front of</i>
9	Smile!	To describe what people are doing To talk about the weather	Present progressive Prepositions of place: <i>at, in</i>

The **Monitor** Hypothesis

การเรียนรู้ภาษาแบบ**ตรวจแก้ไข**...

การสื่อสารอย่างใดอย่างหนึ่งเรามุ่งความสนใจที่จะ**กล่าวอะไร** (เนื้อหา) มากกว่าที่จะ**กล่าวอย่างไร** (ตัวภาษา) โดยนำเอาความรู้เรื่อง**กฎเกณฑ์ของภาษา**มาใช้ในการ**ตรวจและแก้ไข**ให้ถูกต้องยิ่งขึ้น



ผู้ใช้ภาษามีเวลาพอเพียง การ

คำนึงถึงไวยากรณ์

ทำให้การสื่อสารไม่ดำเนินต่อเนื่องไปอย่างรวดเร็วและเป็นธรรมชาติ

ผู้ใช้ภาษาคำนึงถึงความถูกต้องของ

ภาษา ให้ความสนใจเรื่องรูปแบบและ

ความถูกต้องของภาษาด้วย

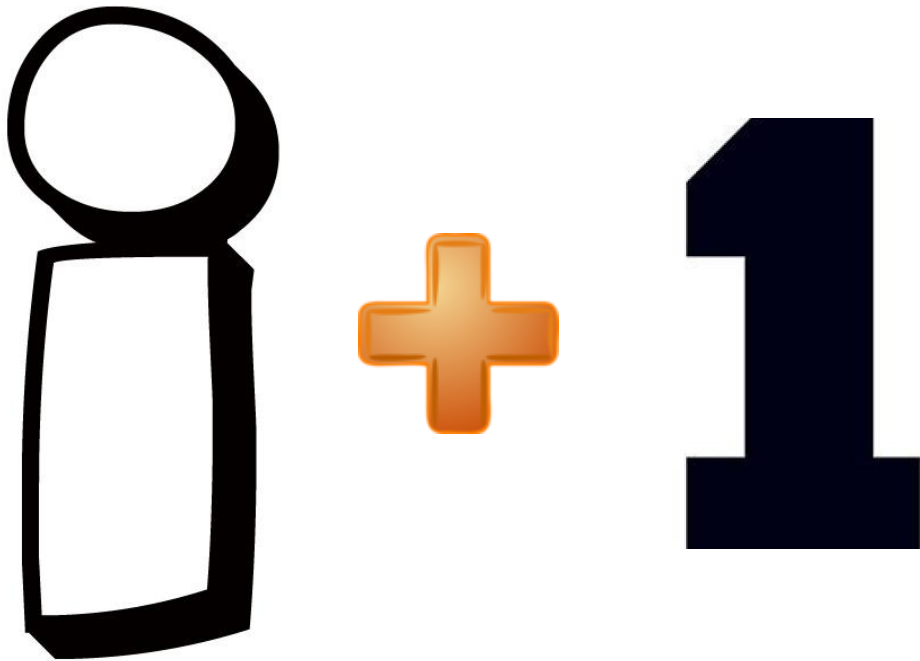
ผู้ใช้รู้กฎเกณฑ์ในภาษา การตรวจ

แก้ไขต้องอาศัยความรู้เรื่องกฎเกณฑ์

ของภาษา

The **Input** Hypothesis

การเรียนรู้ภาษาจากข้อมูลที่ได้รับ...



มนุษย์เรียนรู้ภาษาเพิ่มเติมอยู่
ตลอดเวลาจากข้อมูลที่ได้รับซึ่งเป็นข้อมูล
ใช้ภาษาในระดับสูงกว่าระดับความรู้ทาง
ภาษาที่ผู้เรียนมีอยู่เล็กน้อย

The **Affective-Filter** Hypothesis

การมีทัศนคติในการเรียนรู้ภาษา...

