

บทที่ 3

ความหมายของการทบทวนวรรณกรรม

ความหมายของการทบทวนวรรณกรรม



การค้นคว้าเอกสารต่าง ๆ ที่เกี่ยวข้องกับเรื่องที่จะศึกษา
หรือเรื่องที่จะทำวิจัยจากแหล่งข้อมูลที่**น่าเชื่อถือ**
เพื่อให้**นักวิจัยมีความรอบรู้**ในเรื่องดังกล่าวมากขึ้น
จนสามารถทำงานวิจัยเรื่องดังกล่าวได้อย่างมี**คุณภาพ**

Scopus

IEEE COMPUTER SOCIETY
DIGITAL LIBRARY

Cambridge
Core

TDC
(Thai Digital Collection)

Clarivate
Web of Science™

ProQuest
Start here.

Taylor & Francis
Taylor & Francis Group



WILEY
ONLINE LIBRARY

SpringerLink

ScienceDirect

ACM DL
DIGITAL LIBRARY

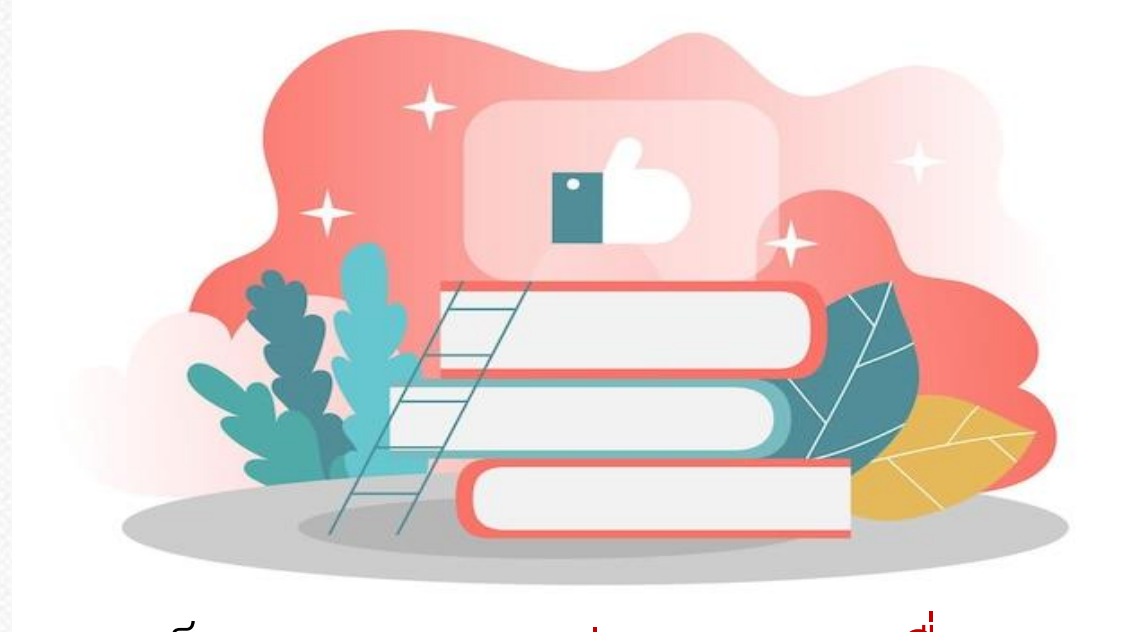


BLOOMSBURY



Emerald

ความหมายของการทบทวนวรรณกรรม



การทบทวนวรรณกรรม เป็นกระบวนการอ่าน ทบทวนเรื่องราว เพื่อนำความรู้ที่เป็น
ปรากฏการณ์ในอดีต ที่เกี่ยวข้องกับหัวข้อที่จะทำการวิจัย ช่องว่างของงานวิจัยทางธุรกิจ
ที่ผ่านมากับแนวโน้มของสถานการณ์ทางธุรกิจในปัจจุบัน และที่จะเกิดขึ้นในอนาคต
จะทำให้ให้นักวิจัยเลือกประเด็นที่เป็นช่องว่างที่น่าสนใจมาทำวิจัย
การทบทวนวรรณกรรมที่ครอบคลุมจะช่วยป้องกันการทำวิจัยที่ซ้ำซ้อนกับคนอื่น

การคัดเลือกและประเมินวรรณกรรมที่เหมาะสม

ความถูกต้อง

- ตรวจสอบความถูกต้อง
- ความสอดคล้องกับงานวิจัย

ความทันสมัย

- ย้อนหลัง 5-10 ปี
- อ้างอิงเนื้อหาและอ้างอิงท้ายบท

แหล่งข้อมูล

- ความน่าเชื่อถือ
- ทุติยภูมิ
- ปฐมภูมิ

จุดมุ่งหมายของการทบทวนวรรณกรรม

จุดมุ่งหมายของการทบทวนวรรณกรรม

1. เพื่อหาความสำคัญ
ของปัญหา

ตรวจสอบความซ้ำซ้อน

ตรวจสอบ
บริบทของการศึกษา

หาความใหม่/ทิศทาง/
แนวโน้มในอนาคต

ช่องว่าง (GAP)

2. เพื่อหาแนวคิด/ทฤษฎีที่
เกี่ยวข้อง

ตรวจสอบแนวคิด
พื้นฐาน

ที่มาของตัวแปรที่ศึกษา

สนับสนุนสมมติฐาน
การวิจัย

การอภิปรายผล หรือสนับสนุน
การค้นพบในงานวิจัยที่สอดคล้อง
หรือขัดแย้งกับนักวิชาการคนอื่น ๆ

3. เพื่อแสดงความรู้ที่มีอยู่
ในปัจจุบัน ศึกษางานวิจัยที่
เกี่ยวข้อง

ระเบียบวิธีวิจัย
(ประชากร กลุ่มตัวอย่าง เครื่องมือ
วิธีการเก็บรวบรวมข้อมูล และสถิติที่ใช้
วิเคราะห์ข้อมูล)

จุดแข็ง จุดอ่อนของ
งานวิจัยแต่ละเรื่องที่ทำ
ใกล้เคียงกัน

ที่มาของตัวแปรที่ศึกษา

การอภิปรายผล หรือสนับสนุน
การค้นพบในงานวิจัยที่สอดคล้อง
หรือขัดแย้งกับนักวิจัยคนอื่น ๆ

เชื่อมโยงสู่

เชื่อมโยงสู่

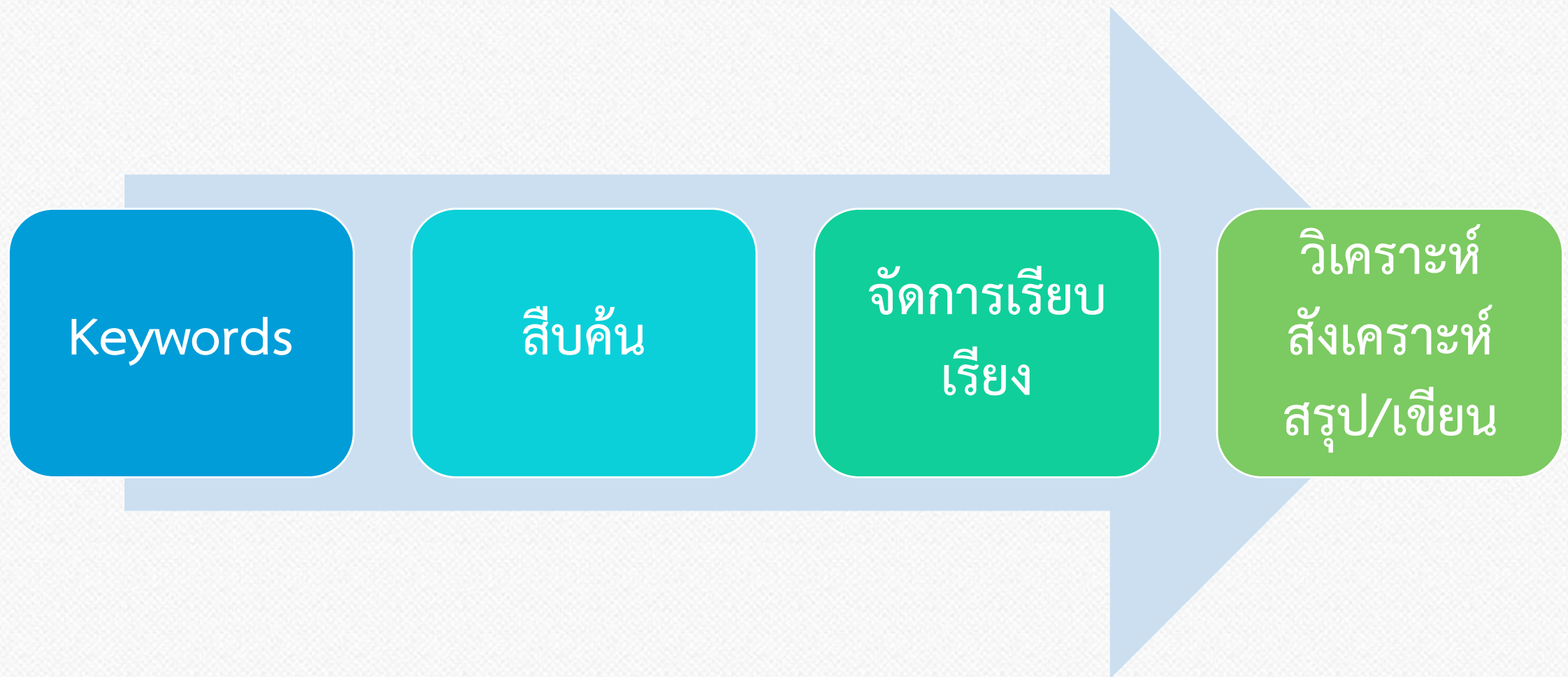
4. เพื่อสร้างกรอบแนวคิดในการวิจัย และการออกแบบการวิจัยที่เหมาะสม

๕ ขั้นตอนการทบทวนวรรณกรรม

ขั้นตอนการทบทวนวรรณกรรม

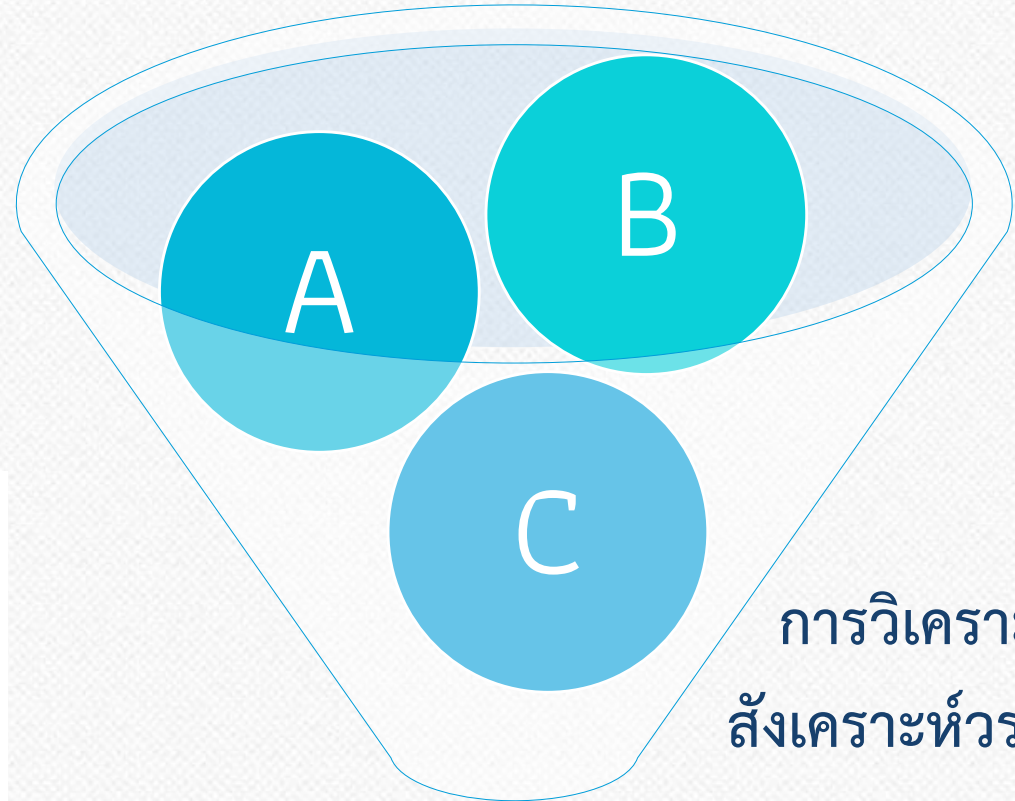


ขั้นตอนการทบทวนวรรณกรรม



หลักการเขียนวรรณกรรม

หลักการเขียนวรรณกรรมที่เกี่ยวข้อง



การวิเคราะห์และ
สังเคราะห์วรรณกรรม

New

Scopus

IEEE COMPUTER SOCIETY
DIGITAL LIBRARY

Cambridge
Core

Taylor & Francis
Taylor & Francis Group

Library

WILEY
ONLINE LIBRARY

THAI e-Library

BLOOMSBURY

TDC
(Thai Digital Collection)

Clarivate
Web of Science™

ProQuest
Start here.

SpringerLink

ScienceDirect

ACM DL DIGITAL LIBRARY

EBSCO

Emerald

หลักการเขียนวรรณกรรมที่เกี่ยวข้อง

1.แนวคิดพื้นฐาน ความหมาย
ของคำสำคัญที่เกี่ยวข้องกับงานวิจัย
แนวคิดในเรื่องที่ทำวิจัย

3. บริบทของสถานที่ที่ผู้วิจัยศึกษา
หรือระบุในขอบเขตการวิจัย

2.ทฤษฎีที่เกี่ยวข้องกับเรื่องที่ทำกร
วิจัย และตัวแปรที่ศึกษา

4.งานวิจัยที่เกี่ยวข้อง

ตัวอย่างการเขียนทบทวนวรรณกรรมแต่ละหัวข้อ

การเขียนบทความวรรณกรรม

ควรเรียบเรียงใหม่ (การปรับสำนวน: Paraphrasing)



หลีกเลี่ยง Plagiarism

1. Paraphrasing เขียนผลงานด้วยสำนวนภาษาของตนเอง หรือเขียนโดยใช้วิธีถอดความหรือสรุปสาระสำคัญแทนการคัดลอกและเขียนอ้างอิงให้ครบถ้วน
2. Reference ใส่รายการอ้างอิงเนื้อหาหรือบรรณานุกรมไว้ที่ท้ายเล่มของงานอีกครั้ง

(ที่มา: ศาสตราจารย์ ดร.อลงกลด แทนอมทอง และรองศาสตราจารย์ ดร.ประสาท เนืองเฉลิม, 2565)

ตัวอย่างการเรียบเรียงใหม่ (การปรับสำนวน: Paraphrasing)

การเรียบเรียงใหม่ (การปรับสำนวน: Paraphrase)

เมื่อไข่และตัวอสุจิเกิดการปฏิสนธิ (fertilization) ได้เป็นไซโกต (zygote) เซลล์เดียว จากนั้นจะแบ่งไซโกตเพื่อเพิ่มจำนวนเซลล์ กลุ่มเซลล์เหล่านี้จะมีการเปลี่ยนแปลงสภาพ (differentiation)

การเกิดการปฏิสนธิ (fertilization) จากไข่และตัวอสุจิ จะได้เป็นเซลล์เดียวที่เรียกว่าไซโกต (zygote) จากนั้นไซโกตจะมีการเพิ่มจำนวนเป็นกลุ่มเซลล์ที่มีการเปลี่ยนแปลงสภาพ (differentiation)

ตัวอย่างการเรียบเรียงใหม่ (การปรับสำนวน: Paraphrasing)

หน้าที่ของสังคมมีดังนี้ 1) ผลิตสมาชิกใหม่ ดำรงไว้ซึ่งหน้าที่ทางชีวิต คือ การให้กำเนิด ลูกหลาน เพื่อทดแทนสมาชิกใหม่ 2) อบรมสมาชิกใหม่ ให้สามารถเรียนรู้และปฏิบัติตาม กฎระเบียบของสังคม ดำรงอยู่ และ ความเจริญก้าวหน้าของสังคม 3) รักษากฎระเบียบของสังคม ปกป้องคุ้มครองคนดี รักษากฎหมาย เพื่อความสงบสุขของสังคม 4) ส่งเสริมเศรษฐกิจให้เจริญก้าวหน้า เช่น ผลิต จำหน่าย แจกจ่าย สินค้าและบริการให้ ขวัญ กำลังใจ ร่วม กลุ่ม ช่วยกัน ทำ แบ่งงานตาม ความชำนาญ ก่อให้เกิด กำลังใจ ทำให้ สังคม แข็งแรง เศรษฐกิจ เข้มแข็ง คน ใน สังคม กินดี อยู่ดี มีความสุข

หน้าที่ของสังคม ดังต่อไปนี้ 1) ผลิตสมาชิกใหม่ ดำรงไว้ซึ่งหน้าที่ทางชีวิต คือ การ เกิด ของ สมาชิกใหม่ เพื่อ ทดแทน สมาชิกเดิม 2) อบรมสั่งสอน สมาชิกใหม่ ให้สามารถเรียนรู้และ ปฏิบัติตาม กฎระเบียบของสังคม ให้ ดำรงอยู่ และ มีความ เจริญก้าวหน้าของสังคม 3) รักษา กฎระเบียบของสังคม ปกป้องคุ้มครองคนดี เคารพ กฎหมายเพื่อ ความสงบสุขของสังคม 4) ส่งเสริมเศรษฐกิจของ ประเทศให้ เจริญก้าวหน้า เช่น การผลิต จำหน่าย สินค้าและบริการ สร้าง ขวัญ กำลังใจ ร่วม กลุ่ม ช่วยกัน ทำ แบ่งงานตาม ความสามารถ ก่อให้เกิด กำลังใจ ทำให้ สังคม เข้มแข็ง เศรษฐกิจ พัฒนา คน ใน สังคม กินดี อยู่ดี มีความสุข

โปรแกรมตรวจการคัดลอกผลงาน



อักษรวิสุทธิ์

ระบบตรวจสอบการลอกเลียนวรรณกรรมทางวิชาการ
โดย จุฬาลงกรณ์มหาวิทยาลัย

Email Address

เลือกไฟล์

ยืนยัน

โปรแกรมตรวจการคัดลอกผลงาน



Digital Marketing Influencing Healthy

ORIGINALITY REPORT

24%
SIMILARITY INDEX

20%
INTERNET SOURCES

8%
PUBLICATIONS

16%
STUDENT PAPERS

MATCH ALL SOURCES (ONLY SELECTED SOURCE PRINTED)

8%

★ www.netinbag.com

Internet Source

Digital marketing also has the characteristics of multimedia, cross space, interaction, personification, foresight, efficiency, economy, etc. Due to the use of various attributes of digital products, digital marketing has added many new characteristics on the basis of transforming traditional marketing methods.

Based on the above characteristics, digital marketing has many unprecedented competitive advantages: it can integrate various marketing activities such as product description, promotion, customer opinion survey, advertising, public relations, customer service, etc., and carry out one-to-one communication to truly achieve the comprehensive effect that the marketing mix seeks. These marketing activities are not limited by time and region. They integrate text, voice, video, online video and audio-visual, and are presented in a dynamic or static way. They can easily and quickly update information. At the same time, consumers can repeatedly browse and query online. Combining these functions is equivalent to creating countless dealers and business representatives.



อักษรวิสุทธิ์

ระบบตรวจสอบการลอกเลียนวรรณกรรมทางวิชาการ

โดย จุฬาลงกรณ์มหาวิทยาลัย

โปรแกรมตรวจการคัดลอกผลงาน

Submission Information

ID	SUBMISSION DATE	SUBMITTED BY	ORGANIZATION	FILENAME	STATUS	SIMILARITY INDEX
2760258	Sep 27, 2022 at 11:55 AM			Thesis Chapter 1-5	Completed	18.10 %

โปรแกรมตรวจการคัดลอกผลงาน

Match Overview

NO.	TITLE	AUTHOR(S)	SOURCE	SIMILARITY INDEX
1	การพัฒนาโปรแกรมประยุกต์เว็บไซต์ และแอนดรอยแอปพลิเคชัน สำหรับการสืบค้นในงานสืบสวน กองกำกับการสืบสวนตำรวจนคร จังหวัดเชียงราย	Thammavich Wongsamerchue	สถาบันเทคโนโลยีไทย-ญี่ปุ่น	2.17 %
2	Factors Affecting the Acceptance of the DLT GPS Application for Buses of Mongkolchai Transport Company Limited	Deechalean, Pachara	วารสารนวัตกรรมและการจัดการ	1.72 %
3	FACTORS INFLUENCING TO LEARNING TECHNOLOGY IN CONVERGENCE TECHNOLOGY MEDIA ERA OF DEMAND ELDERLY IN NAKHON SAWAN PROVINCE	แผนสุวรรณ์, ลฎาภา	RMUTT Global Business and Economics Review	1.03 %
4	Cluster Analysis of Technology Acceptance and Purchasing Behavior among Online Apparel Consumers	Karaveg, Charttiro	BU Academic Review	0.87 %
5	ปัจจัยที่มีอิทธิพลต่อประสิทธิภาพการปฏิบัติงาน ของพนักงานบริษัท สยาม ฮิตาชิ เอลลิเวเตอร์ จำกัด	บุตรอำ, ธเนศ	วารสารวิจัยราชภัฏพระนคร สาขามนุษยศาสตร์และสังคมศาสตร์	0.65 %
6	แบบจำลองการยอมรับเทคโนโลยีในการแข่งขันทางการตลาด	พยัคฆพงษ์, อรุโณทัย	วารสารมนุษยศาสตร์และสังคมศาสตร์มหาวิทยาลัยธนบุรี	0.65 %
7	Service Innovation that Affects the Acceptance of Car Parking Application of the Service Users in Bangkok	Khumrahong, Chanidapa	วารสารนาคบุตรปริทรรศน์ มหาวิทยาลัยราชภัฏนครศรีธรรมราช	0.60 %
8	https://edujournal.bsru.ac.th/storage/2018/21.ธัญวรัตน์.pdf	edujournal.bsru.ac.th	edujournal.bsru.ac.th_nutch	0.58 %
9	Technology Acceptance and Customer e-Loyalty of Online Food Delivery Application of Female Consumers in Bangkok Metropolis	Supasakron, Puchong	วารสารบริหารธุรกิจและสังคมศาสตร์ มหาวิทยาลัยรามคำแหง	0.56 %



อักษรวิสุทธิ

ระบบตรวจสอบการลอกเลียนวรรณกรรมทางวิชาการ

โดย จุฬาลงกรณ์มหาวิทยาลัย

โปรแกรมตรวจการคัดลอกผลงาน

Match Details

TEXT FROM SUBMITTED DOCUMENT

กรุงเทพมหานครระเบียบวิธีวิจัยเป็นงานวิจัยเชิงปริมาณกลุ่มตัวอย่างคือลูกค้าที่ทำประกันภัยรถยนต์กับบริษัท SJ ประกันภัยจำนวน 193 คน โดยใช้วิธีการสุ่มตัวอย่างแบบอย่างง่ายเครื่องมือที่ใช้ในการวิจัยคือแบบสอบถามและทำการวิเคราะห์ข้อมูล โดยใช้สถิติเชิงพรรณนาเพื่อหาค่าความถี่ค่าร้อยละค่าเฉลี่ยและส่วนเบี่ยงเบนมาตรฐานและวิเคราะห์ข้อมูลสถิติเชิงอนุมานด้วยการวิเคราะห์ความถดถอยแบบพหุผลการวิจัยพบว่าปัจจัยที่ส่งผลการยอมรับแอปพลิเคชันการแจ้งอุบัติเหตุการจราจรทางบก LUCA

TEXT FROM SOURCE DOCUMENT(S)

วารสารนวัตกรรมและการจัดการปีที่ 6 ฉบับที่ 1 มกราคมมิถุนายน 2564 วิทยาลัยนวัตกรรมและการจัดการมหาวิทยาลัยราชภัฏสวนสุนันทา 22 ปัจจัยที่ส่งผลการยอมรับแอปพลิเคชัน DLT GPS ในรถโดยสารประจำทางของบริษัทมงคลชัยขนส่งจำกัดพชรติเจริญ 1 วิไลลักษณ์รักบำรุง 2 1 2 สาขาวิชา นวัตกรรมจัดการวิทยาลัยนวัตกรรมการจัดการมหาวิทยาลัยราชภัฏสวนสุนันทา Received 30 June 2020 Revised 10 September 2020 Accepted 22 September 2020 บทความวิทยานิพนธ์ครั้งนี้มีวัตถุประสงค์ 2 ข้อคือ 1 เพื่อเปรียบเทียบความแตกต่างของการยอมรับแอปพลิเคชัน DLT GPS เมื่อจำแนกตามลักษณะประชากรศาสตร์และ 2 เพื่อศึกษาปัจจัยการยอมรับเทคโนโลยีที่ส่งผลการยอมรับแอปพลิเคชัน DLT GPS ระเบียบวิธีวิจัยเป็นงานวิจัยเชิงปริมาณกลุ่มตัวอย่างคือผู้ใช้บริการรถโดยสารสาธารณะหมวด 4 ในจังหวัดสมุทรสาครจำนวน 400 คน ใช้วิธีการสุ่มตัวอย่างแบบเป็นระบบเครื่องมือที่ใช้ในการวิจัยคือแบบสอบถามการวิเคราะห์ข้อมูล โดยใช้สถิติเชิงพรรณนาคือค่าความถี่ค่าร้อยละค่าเฉลี่ยและค่าเบี่ยงเบนมาตรฐานและสถิติเชิงอนุมานคือการวิเคราะห์ความแปรปรวนและการวิเคราะห์ความถดถอยเชิงพหุผลการวิจัยพบว่า 1 ผลการเปรียบเทียบลักษณะประชากรศาสตร์ได้แก่เพศอายุระดับการศึกษาและรายได้ต่อเดือนและอาชีพพบว่าผู้ใช้บริการรถโดยสารสาธารณะหมวด 4 ในจังหวัดสมุทรสาครที่มีรายได้ต่อเดือนและอาชีพต่างกันยอมรับแอปพลิเคชัน DLT GPS แตกต่างกันที่ระดับ 05 นอกนั้นไม่พบความแตกต่างและ 2 ปัจจัยด้านการยอมรับเทคโนโลยีที่ส่งผลการยอมรับแอปพลิเคชัน DLT GPS พบว่าภาพรวมสามารถทำนายได้ 504 เมื่อทดสอบตัวแปรอิสระที่ส่งผลกระทบต่อแปรตามครั้งละตัวพบว่าพฤติกรรมแนวโน้มที่จะใช้การรับรู้



อักษรวิสุทธิ์

ระบบตรวจสอบการลอกเลียนวรรณกรรมทางวิชาการ

โดย จุฬาลงกรณ์มหาวิทยาลัย

SERVICE สำหรับการแจ้งอุบัติเหตุการจราจรทางบก 13 วัตถุประสงค์ของการวิจัยเพื่อศึกษาปัจจัยที่ส่งผลการยอมรับแอปพลิเคชัน LUCA SERVICE สำหรับการแจ้งอุบัติเหตุการจราจรทางบก 14 สมมติฐานของการวิจัยปัจจัยที่ส่งต่อการยอมรับแอปพลิเคชัน LUCA SERVICE สำหรับการแจ้งอุบัติเหตุการจราจรทางบก 141 การรับรู้ว่ามีประโยชน์ต่อการใช้งานส่งผลการยอมรับแอปพลิเคชัน LUCA SERVICE สำหรับการแจ้งอุบัติเหตุการจราจรทางบก 142 การรับรู้ความ

ในการตัดสินใจใช้แอปพลิเคชัน Car parking และการตัดสินใจใช้บริการแอปพลิเคชัน Car parking เพื่อตอบรับตามวัตถุประสงค์ได้กำหนดสมมติฐานเอาไว้ว่านวัตกรรมบริการส่งผลการยอมรับแอปพลิเคชัน car parking ของผู้ใช้บริการ โดยในการทดสอบสมมติฐานในการศึกษาด้วยการวิเคราะห์แบบ Multiple Regression Analysis โดยมีผลการทดสอบดังต่อไปนี้ตารางที่ 4 การวิเคราะห์ปัจจัยที่มีผลการยอมรับแอปพลิเคชัน Car Parking ของผู้ใช้บริการในเขตกรุงเทพมหานครตัวแปรอิสระ B Beta T Sig 1 ที่สถิติที่มีต่อการใช้งานด้านไอที 0221 0241 5927 0000 2 ความสามารถสังเกตได้ 0243 0291 7696 0000 3 ความเข้ากันได้ 0145 0175 4657 0000 4 เครือข่ายทางสังคม 0102 0152 3955 0000 5 พื้นที่ที่อยู่อาศัย 0036 0068 2406 0016 6 ระดับการศึกษา 0039 0065 2322 0021 7 ความยุ่งยากซับซ้อน 0062 0080 2088 0037 p 005 104 ปัจจัยที่มีผลการยอมรับแอปพลิเคชัน Car parking ของผู้ใช้บริการในเขตกรุงเทพมหานครในภาพรวมพบว่า 1 ที่สถิติที่มีต่อการใช้งานด้านไอที 2 ความสามารถสังเกตได้ 3 ความเข้ากันได้ 4 เครือข่ายทางสังคม 5 พื้นที่ที่อยู่อาศัย 6 ระดับการศึกษาและ 7 ความยุ่งยากซับซ้อนส่งผล

ประโยชน์ของการวรรณกรรม

ประโยชน์ของการทบทวนวรรณกรรม

